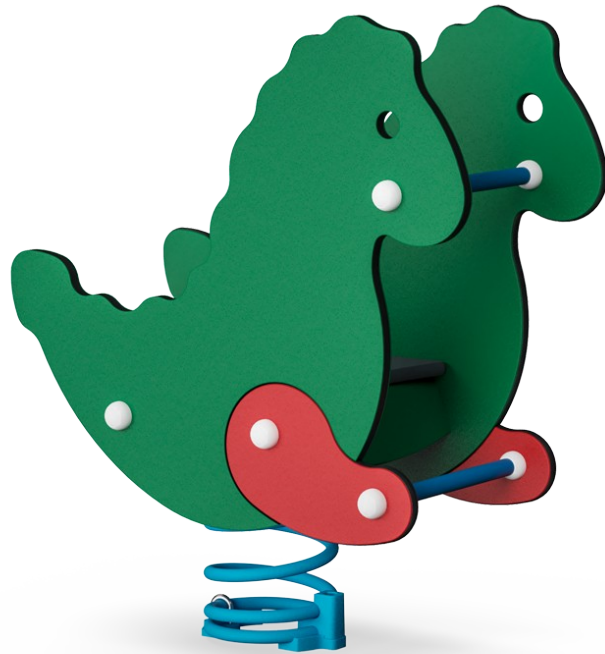


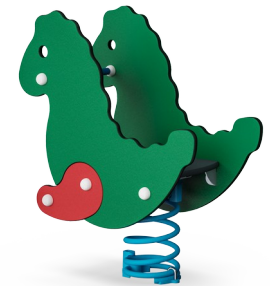
# Drago

M113



Il simpatico drago fa vivere anche ai più piccoli un viaggio avventuroso. Pannelli laterali alti, sedile ampio, maniglie robuste e poggiatesta per cavalcare sicuri attraverso favolosi boschi incantati e volare su castelli con belle principesse e coraggiosi cavalieri.

Codice articolo M11315-01P	
<b>Informazioni generali prodotto</b>	
Dimensioni (LxLxA)	36x75x89 cm
Età d'uso	1+
Capacità di gioco	1
Opzioni colori	●



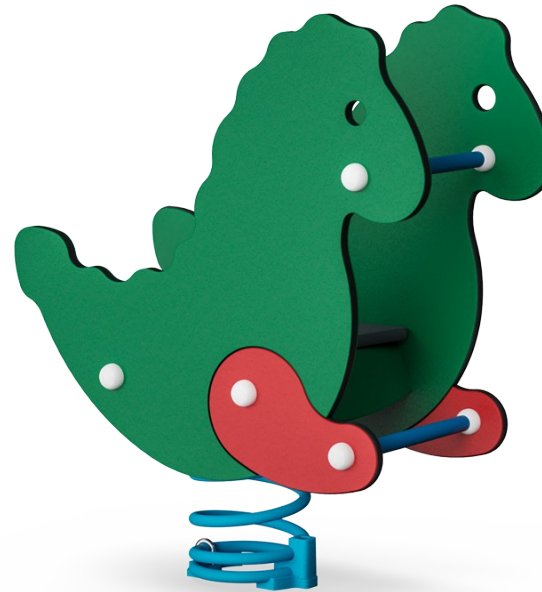
# Drago

M113



## Tema

**Cognitivo:** suggerisce un tema e supporta il gioco drammatico, che stimola le abilità linguistiche e comunicative.



## Supporto per i piedi

**Fisico:** la possibilità di poggiare i piedi supporta il dondolio intensivo. Il dondolio stimola i sensi dell'equilibrio e dello spazio, fondamentali per gestire il mondo in modo sicuro.



## Maniglia

**Fisico:** le maniglie verticali garantiscono una presa salda a diverse altezze, necessaria per dondolarsi intensamente. Questo allena i muscoli delle mani e delle braccia.

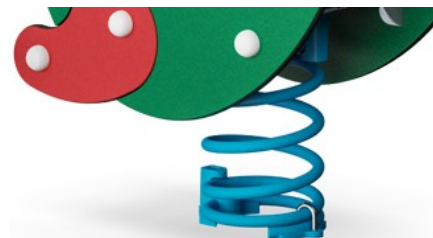


## Molla a dondolo

**Fisico:** la risposta ai movimenti contribuisce alla consapevolezza spaziale e al senso dell'equilibrio. Si tratta di abilità motorie fondamentali che aiutano la capacità del bambino di stare seduto su una sedia, il che richiede un buon senso dell'equilibrio.  
**Cognitivo:** allena la comprensione di causa ed effetto: quando muovo il mio corpo, la molla risponde con un movimento.

# Drago

M113



Pannelli di EcoCore™ da 19 mm. EcoCore™ è un materiale altamente resistente ed ecologico, che non solo è riciclabile dopo l'uso, ma è anche costituito da un nucleo prodotto al 100% da materiale riciclato.

Le molle KOMPAN sono realizzate con acciaio per molle di alta qualità secondo EN10270. Le molle vengono pulite mediante fosfatazione prima di essere verniciate con un primer epossidico e un rivestimento in polvere di poliestere come finitura superiore. Le molle sono fissate da esclusivi raccordi anti pizzico per la massima sicurezza e lunga durata.

Le molle sono fissate da esclusivi raccordi anti pizzico per la massima sicurezza e lunga durata.



La piattaforma e i sedili sono realizzati in HPL con uno spessore di 17,8 mm con un'elevata resistenza all'usura e una struttura unica della superficie antisdrucciolo di KOMPAN.

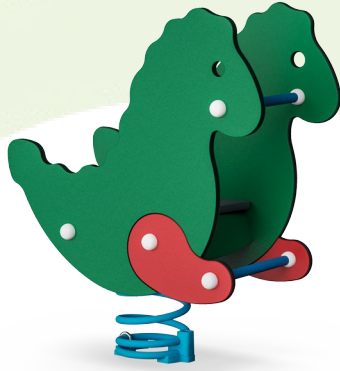
L'impugnatura è in polipropilene PP con un'eccellente resistenza agli urti e utilizzabile in un ampio intervallo di temperature.

Codice articolo M11315-01P	
Informazione installazione	
Max. altezza di caduta	60 cm
Superficie di sicurezza	7,4 m <sup>2</sup>
Tempo d'installazione totale	1,4
Volume di scavo	0,19 m <sup>3</sup>
Volume di calcestruzzo	0,00 m <sup>3</sup>
Profondità di base (standard)	45 cm
Peso della spedizione	40 kg
Opzioni ancoraggio	Interrato ✓ Superficie ✓
Garanzie	
EcoCore	Garanzia a vita
Acciaio zincato	Garanzia a vita
Garanzia pezzi di ricambio	10 anni
Molle	5 anni



# Sustainability Data

M113



Cradle to Gate A1-A3	Emissioni totali di CO <sub>2</sub>	CO <sub>2</sub> e/kg	Materiali riciclati
	kg CO <sub>2</sub> e	kg CO <sub>2</sub> e/kg	%
M11315-01P	74,48	2,10	56,95

Il quadro complessivo applicato a questi fattori è la Dichiarazione Ambientale di Prodotto (EPD), che quantifica "le informazioni ambientali sul ciclo di vita di un prodotto e consente confronti tra prodotti che svolgono la stessa funzione" (ISO, 2006). Questo segue la struttura e applica un approccio di Valutazione del Ciclo di Vita (LCA) all'intero stadio del prodotto, dalla materia prima fino alla produzione (A1-A3).

**Kompan A/S**  
C.F. Tietgens Boulevard 32C  
DK-5220 Odense SØ  
Denmark



## Verification of CO<sub>2</sub> calculation of: Freestanding play equipment



Data version no. 2023-10-05

The CO<sub>2</sub> calculation and data are in compliance with the principles of a carbon footprint impact according to the GHG protocol (Greenhouse Gas Protocol), Scope 3, cradle to gate related to all individual components in the product category: "Freestanding play equipment" represented by item no.: GXY916012-3417.

(Scope 3 emissions include emission sources in the upstream and downstream value chain).

**Date: 30. October 2023 | Valid until: 30. October 2025**

Verified by:

Julie Marie Vejsgaard Larsen, LCA & EPD Consultant

Verification based on report: Validation of CO<sub>2</sub> calculation of 9 categories of Kompan product line, version 1.0, prepared by: Bureau Veritas HSE, Denmark: Julie M. V. Larsen.

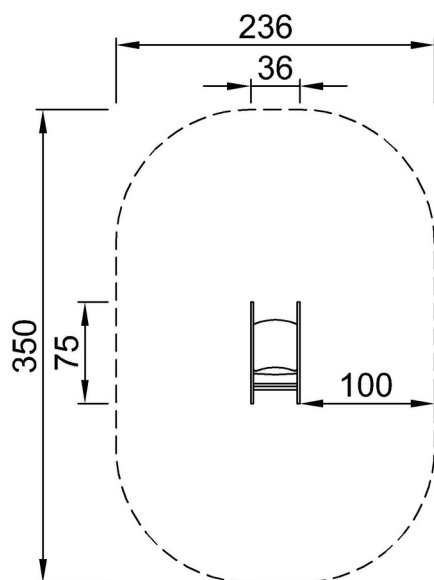
**Publication date: 30. October 2023**

By Bureau Veritas HSE  
www.bureauveritas.dk  
+45 7731 1000

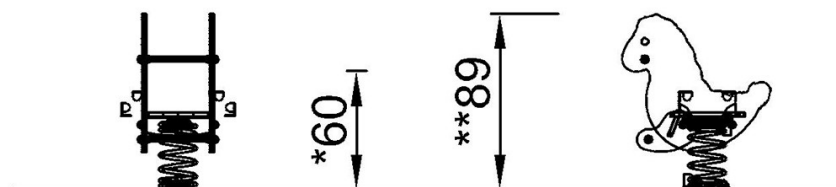


Altezza di caduta massima | Altezza totale | Superficie di sicurezza

Altezza di caduta massima | Altezza totale



M11315P  
\*60cm  
\*\*89cm  
\*\*\*7.4m<sup>2</sup>



M11315

[Fai clic per visualizzare il rapporto VISTA SUPERIORE](#)

[Fai clic per visualizzare il rapporto VISTA LATERALE](#)