

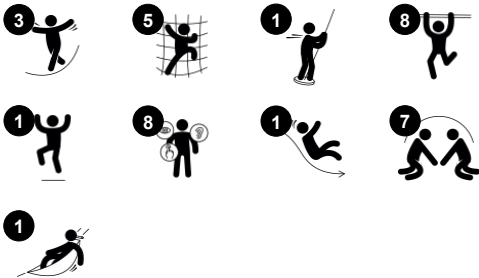
Four Tower with Bridges

PCM410421

产品编号 PCM410421-0951

产品信息概览

| | |
|-------|---|
| 长宽高尺寸 | 428x669x380 cm |
| 适用年龄段 | 4+ |
| 容纳人数 | 26 |
| 颜色选择 |  |



四塔游乐天地是攀爬、平衡和嬉闹游戏的磁石，其通透明亮和丰富多样的玩法成为大龄儿童的乐园。透明设计让孩子们能看到其他小朋友的玩耍，激发社交互动和积极竞争，延长游戏时间。随着游戏时间的延长，孩子们会创造出新的游戏规则，比如“不踩地”，让他们在尝试各种身体技能和社交能力的同时，乐趣不断。

多样的攀爬网和平衡连接设施挑战孩子们的敏捷性、平衡能力和左右协调能力，同时支持更多孩子分组一起玩耍。塔楼设有多种入口，从快速的楼梯和攀爬墙到倾斜的爬行通道，确保适合不同年龄段和能力水平的孩子使用。



Four Tower with Bridges

PCM410421



滑梯

身体素质：玩滑梯可以培养空间感和平衡感。此外，在直立向下坐时，核心肌肉也能得到锻炼。**社交情感：**轮流玩耍时可激发同理心。



攀爬网

身体素质：训练跨体协调能力和肌肉力量。绳网的不对称也锻炼儿童的攀爬能力。**社交情感：**绳网中的大网格可以让更多的孩子坐在一起分享交流。



木板桥

身体素质：在木板上保持平衡可以锻炼前庭系统，同时提升交叉协调能力。**社交情感：**通过其他儿童需要彼此之间的合作，并教会儿童轮流参与的技巧。



消防员爬杆

身体素质：当下降时，协调得到支持，同时也锻炼了手臂和核心肌肉。着地时会增强骨密度，这对于儿童早期生活中的骨骼建设至关重要。**社交情感：**训练轮流意识和风险意识。



攀爬装置

身体素质：训练交叉协调能力、本体感觉和空间感。腿部和核心肌肉得到了充分锻炼。当孩子们在绳索中向上拉自己时，上半身的肌肉也得到了锻炼。**社交情感：**轮流发言和自我调节，这两项都是重要的生活技能。



攀爬墙

身体素质：培养儿童攀爬时的交叉协调能力、手眼协调能力和肌肉力量。**社交情感：**双面攀爬活动需要合作意识。

Four Tower with Bridges

PCM410421



19 毫米 EcoCore™ 面板。EcoCore™ 是一种高度耐用、环保的材料，不仅在使用后可回收利用，而且还包含由 100 % 食品包装可循环材料制成的芯。



所有平台底板均由独特设计的低碳铝型材支撑，并具有多种加配选择。灰色模制平台底板由 75% 消费后的海洋可循环 PP 材料制成，具有防滑图案和表面纹理。



Main posts with hot dip galvanized steel footing are available in different materials: Pressure impregnated pine wood posts. Pre-galvanized inside and outside with powder coated top finish steel posts. Lead free aluminum with color anodized top finish.



不锈钢游戏活动部件由优质不锈钢制成。在制造后使用酸洗工艺对钢进行清洁，以确保光滑和清洁的顺滑表面。



载玻片可以选择六种不同的颜色和树形材料：直的或弯曲的一体式成型 PE 载玻片。结合 EcoCore™ 侧面和不锈钢。全不锈钢一体式设计，更多防破坏解决方案。



木材版本采用 FSC® 认证（FSC® C004450）的松木，经过压力浸渍基底处理，并涂有棕色油漆面层。垂直木板和顶部端部由独特的铝合金型材保护，确保卓越的户外耐久性。

产品编号 PCM410421-0951

安装信息

| | |
|--------|--------------|
| 最大跌落高度 | 224 cm |
| 安全面积 | 55.2 m² |
| 安装总时长 | 27.1 小时 |
| 开挖量 | 0.84 m³ |
| 混凝土使用量 | 0.06 m³ |
| 标准入地深度 | 90 cm |
| 运输重量 | 1,016 kg |
| 固定选项 | 地表 ✓ 入地 ✓ |

质保信息

| | |
|--------------|------|
| EcoCore HDPE | 终身质保 |
| 立柱 | 10 年 |
| PP 板 | 10 年 |
| 绳网 | 10 年 |
| 承保零部件 | 10 年 |



可持续性数据

PCM410421



| 从原材料到成品 | CO ₂ 排放总量 | CO ₂ 排放量 / 千克 | 回收的原料 |
|----------------|----------------------|--------------------------|-------|
| | kg CO ₂ e | kg CO ₂ e/kg | % |
| PCM410421-0951 | 1,357.20 | 1.79 | 69.76 |
| PCM410421-0905 | 1,459.40 | 2.40 | 58.55 |

这些因素采用的总体框架为环保产品声明 (EPD)，该声明可量化“产品生命周期的环保信息，并对相同功能的产品进行对比” (ISO, 2006)。在遵循该框架的同时，对从原材料到制造的整个产品阶段 (A1-A3) 应用生命周期评估法。

Kompan A/S
C.F. Tietgens Boulevard 32C
DK-5220 Odense SØ
Denmark



Verification of CO₂ calculation of: Play systems



Data version no. 2023-10-05

The CO₂ calculation and data are in compliance with the principles of a carbon footprint impact according to the GHG protocol (Greenhouse Gas Protocol), Scope 3, cradle to gate related to all individual components in the product category: "Play systems" represented by item no.: PCM200321-0950.

(Scope 3 emissions include emission sources in the upstream and downstream value chain).

Date: 30. October 2023 | Valid until: 30. October 2025
Verified by:

Julie Marie Vejsgaard Larsen, LCA & EPD Consultant

Verification based on report: Validation of CO₂ calculation of 9 categories of Kompan product line, version 1.0, prepared by: Bureau Veritas HSE, Denmark: Julie M. V. Larsen.

Publication date: 30. October 2023

By Bureau Veritas HSE
www.bureauveritas.dk
+45 7731 1000

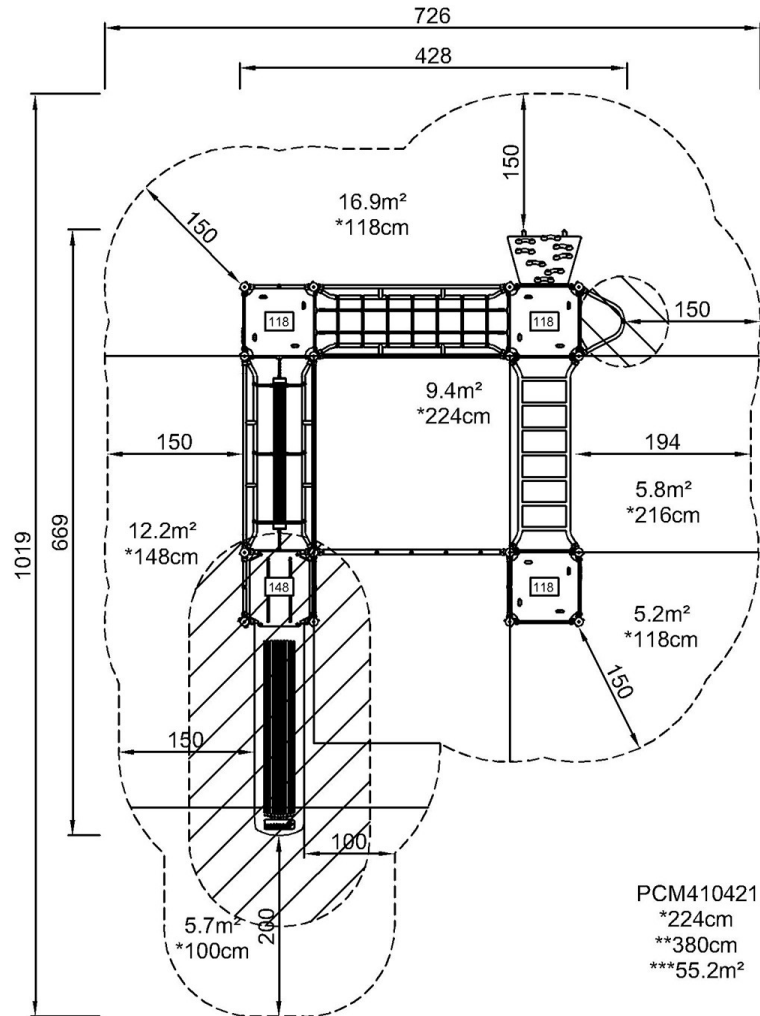


Four Tower with Bridges

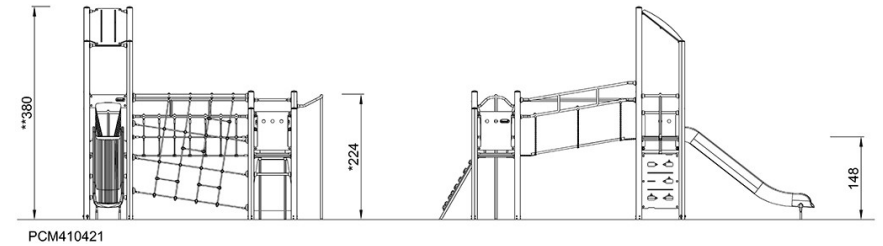
PCM410421

最大跌落高度 | 总高度 | 安全区域

最大跌落高度 | 总高度



PCM410421
*224cm
**380cm
***55.2m²



[点击查看俯视图](#)

[点击查看侧面图](#)