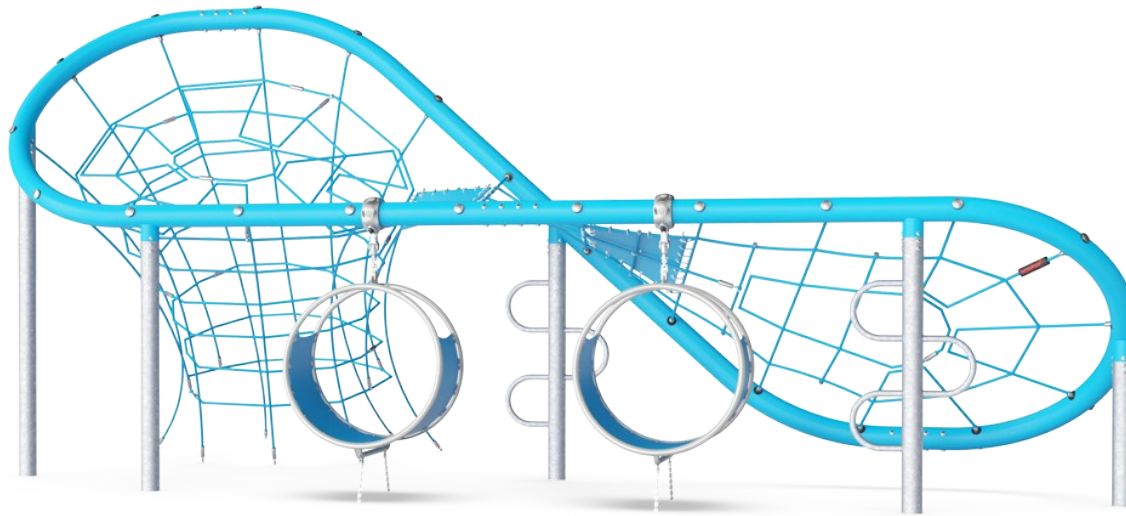


# Butterfly, social

COR17520

**KOMPAN**  
Let's play



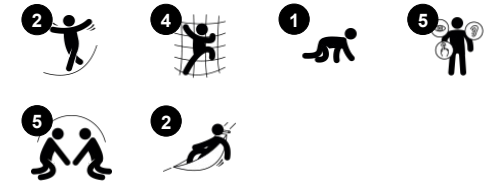
Butterfly, Social är en transparent, social klättermagnet. Enheten har en transparent design som gör att barnen kan se varandra och kommunicera runt om hela Butterfly, från marken till toppen. Det skapar social interaktion och möjlighet att samarbete och dela upplevelsen. Att klättra på Butterfly tränar korskoordination och balans, vilket stimulerar

barnets förmåga att kunna navigera säkert runt i sin omgivning. Höjderna gör klättringen extra spännande. På marknivå finns två hangout-kapslar där barnen kan gunga lungt och umgås med varandra.

Artikelnr. COR175201-0412

## Generell produktinformation

Dimension LxWxH	687x453x308 cm
Åldersgrupp	5+
Kapacitet (användare)	22
Färgalternativ	



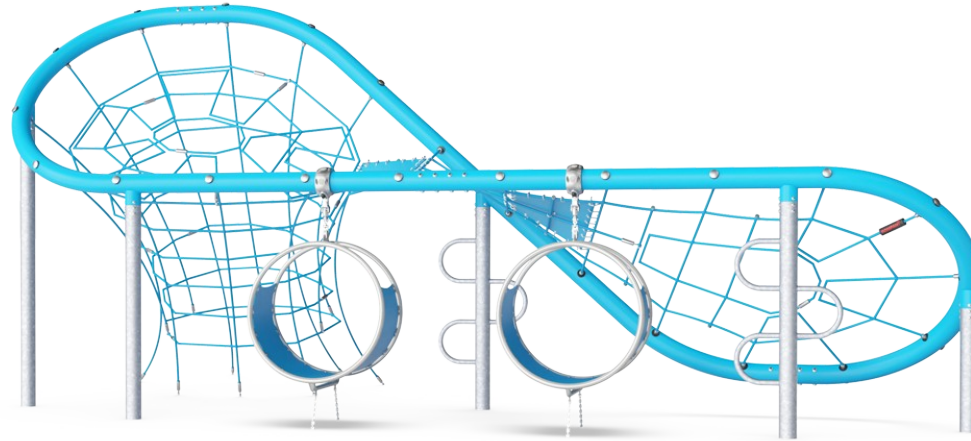
# Butterfly, social

COR17520



## Stort klätternät

**Fysisk:** de sammankopplade näten gör att barn kan känna andra klättrares rörelser, vilket är roligt och kräver koncentration. Alla muskelgrupper tränas och likaså korskoordination. **Socioemotionell:** utrymme för pauser för flera samt uppmuntrar till samarbete och turtagning.



## Klätterstång

**Fysisk:** kors-koordination och muskelstyrka tränas. **Socioemotionell:** turas om och samarbeta



## Hangoutkapsel

**Fysisk:** njuta av att gunga, sittande och liggande, stimulerar sinne för balans. **Socioemotionell:** mötas och ta en paus. Att turas om tränar förmåga att undvika konflikter.



## Vertikal klättertratt

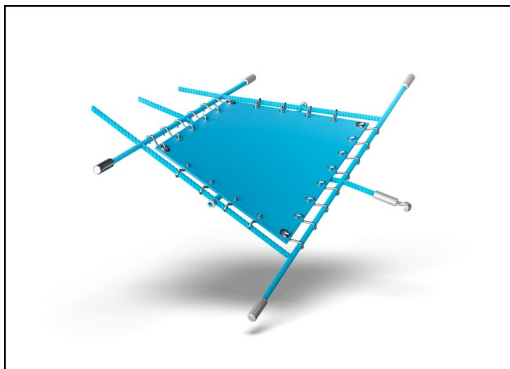
**Fysisk:** utvecklar kors-koordination och stora muskelgrupper. **Socioemotionell:** social och vänskaplig tävling när barnen klättrar upp och ner.

# Butterfly, social

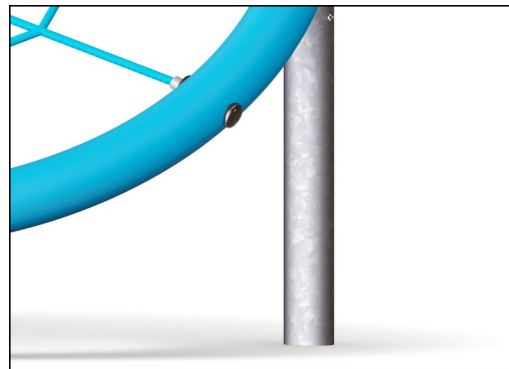
COR17520



Hangout Pod är utformad med en svetsad ram av två varmgalvaniserade samt pulverlackerade stålringar. Membranet består av ett friktionssäkert gummimaterial av samma kvalitet som transportband och med utmärkt UV-motstånd.



Corocords membran består av friktionssäkert gummerat material av transportbandkvalitet med utmärkt UV-resistens. Testad och kompatibel med REACH-krav för PAH. Inuti ligger en fyrskiktad armering av vävd polyester. Armeringen och de två ytskikten ger en total tjocklek på 7,5 mm.



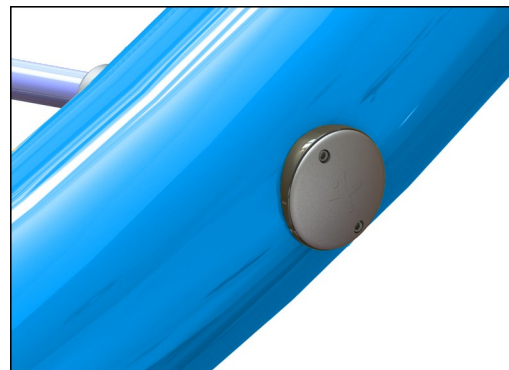
De färgade stålkomponenterna är varmförzinkade och har en pulverlackerad finish. Detta säkerställer korrosionsskydd i alla klimat och väderförhållanden. De andra stålytorna är varmförzinkade inuti och utanför med blyfri zink.



Rep av UV-stabiliserade PES-rep med inre stålkabelförstärkning. Polyestergarnet är tillverkat av +95% post-consumer-material och smälts induktivt på varje tråd. Repen är mycket slitstarka och vandalismsresistenta och kan bytas ut på plats vid behov.



Corocords S-klämmor används som universella anslutningar i Corocord-produkter. Stavar i 8mm rostfritt stål med rundade kanter pressas runt repen med en speciell hydraulisk press, vilket gör dem till det perfekta fästet: säker, hållbar och vandalismsäker, samtidigt som den tillåter den typiska rörelsen i nätstrukturerna.



Repet är fäst på det stora stålröret med en unik uppsättning designad av KOMPAN. Den består av en inre och en yttre bussning av nylon (PA6) som leder repet genom en gängad aluminiumdel som drar åt repet.

Artikelnr. COR175201-0412

## Installationsinformation

Max. fallhöjd	300 cm
Säkerhetsområde	55,5 m <sup>2</sup>
Total installationstid	22,4
Grävdjup (volym)	16,80 m <sup>3</sup>
Betong (volym)	5,60 m <sup>3</sup>
Stolpdjup (standard)	60 cm
Fraktvikt	1.653 kg
Förankring	Nedgrävning ✓

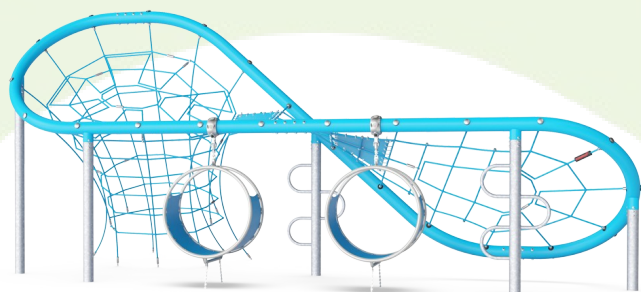
## Information om garanti

Varmförzinkat stål	Livstidsgaranti
Färgad ytbeläggning	10 år
Rep & nät	10 år
Reservdelar garanterade	10 år
Komponenter i rostfritt stål	Livstidsgaranti



# Hållbarhetsdata

COR17520



Cradle to Gate A1-A3	Totalt CO <sub>2</sub> -utsläpp	CO <sub>2</sub> e per kg	Återvunna material
	kg CO <sub>2</sub> e	kg CO <sub>2</sub> e/kg	%
<b>COR175201-0412</b>	2.990,30	2,77	48,47

Det övergripande ramverket som tillämpas för dessa faktorer är miljövarudeklarationen (EPD, Environmental Product Declaration), som kvantifierar "miljöinformation om produktens livscykel och möjliggör jämförelser av produkter som uppfyller samma funktion" (ISO, 2006). Denna struktur följer och använder en livscykelanalys för hela produktstadiet från råmaterial till färdig produkt (A1-A3).

**KOMPAN**  
Let's play

## Kompan A/S

C.F. Tietgens Boulevard 32C  
DK-5220 Odense SØ  
Denmark

Validation of CO<sub>2</sub> calculation method  
**BUREAU VERITAS**  
HSE Denmark A/S



## Verification of CO<sub>2</sub> calculation of: Corocord



Data version no. 2023-10-05

The CO<sub>2</sub> calculation and data are in compliance with the principles of a carbon footprint impact according to the GHG protocol (Greenhouse Gas Protocol), Scope 3, cradle to gate related to all individual components in the product category: "Corocord" represented by item no.: COR314011-1101.

(Scope 3 emissions include emission sources in the upstream and downstream value chain).

**Date: 30. October 2023 | Valid until: 30. October 2025**

**Verified by:**

Julie Marie Vejsgaard Larsen, LCA & EPD Consultant

Verification based on report: Validation of CO<sub>2</sub> calculation of 9 categories of Kompan product line, version 1.0, prepared by: Bureau Veritas HSE, Denmark: Julie M. V. Larsen.

**Publication date: 30. October 2023**

By Bureau Veritas HSE  
www.bureauveritas.dk  
+45 7731 1000

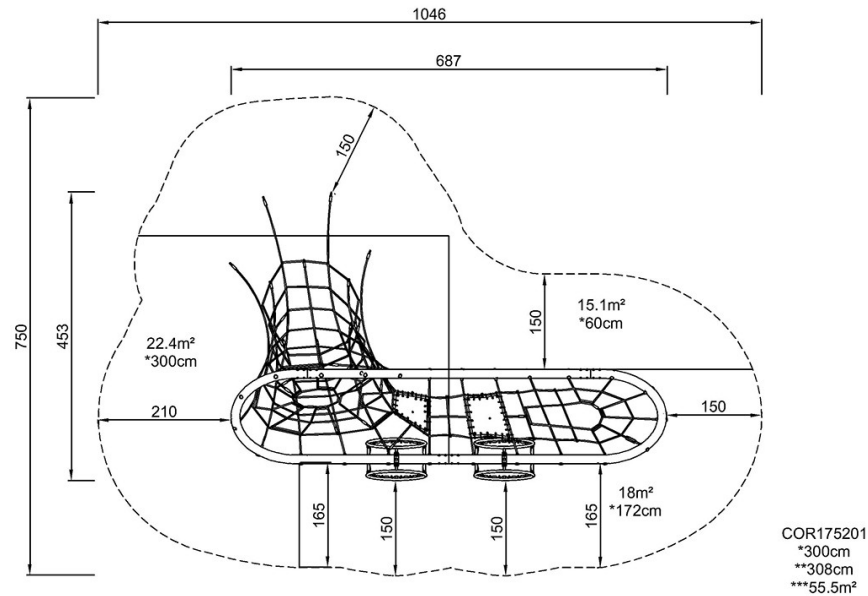


# Butterfly, social

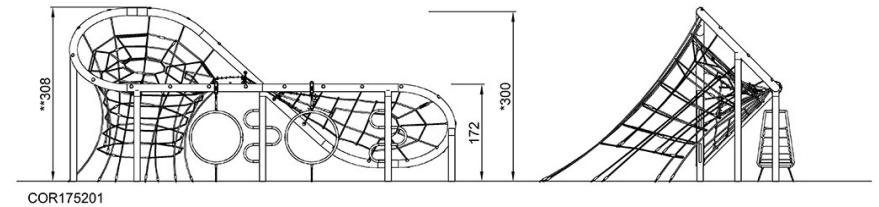
COR17520

\* Max fallhöjd | \*\* Totalhöjd | \*\*\* Säkerhetsyta

\* Max fallhöjd | \*\* Totalhöjd



[Klicka för att se TOP VIEW](#)



[Klicka för att se SIDE VIEW](#)