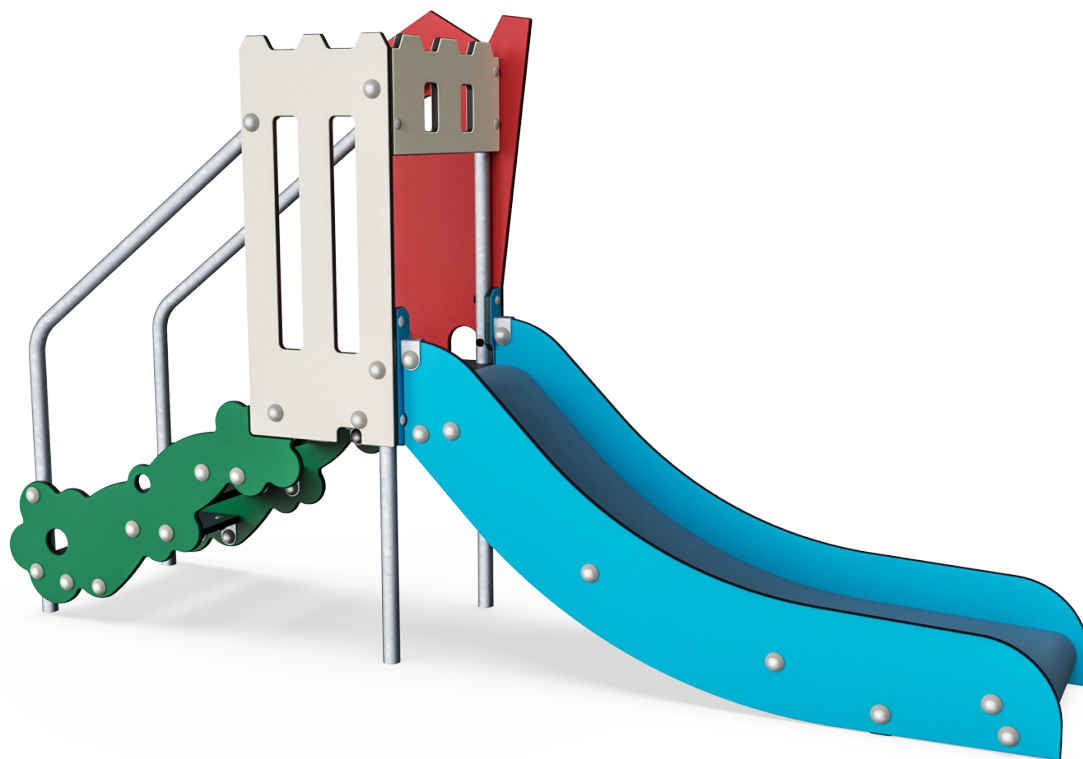



Casetta scivolo

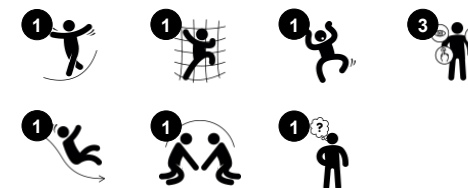
MSC5402

KOMPANI
Let's play



Tre bassi gradini permettono al bambino di salire in cima alla casetta dalla cui piattaforma parte lo scivolo che stimola il senso della percezione dello spazio e il controllo dei movimenti verso un traguardo.

| | |
|---------------------------------------|---|
| Codice articolo MSC540201-3417P | |
| Informazioni generali prodotto | |
| Dimensioni (LxLxA) | 244x55x142 cm |
| Età d'uso | 1+ |
| Capacità di gioco | 2 |
| Opzioni colori |  |



Casetta scivolo

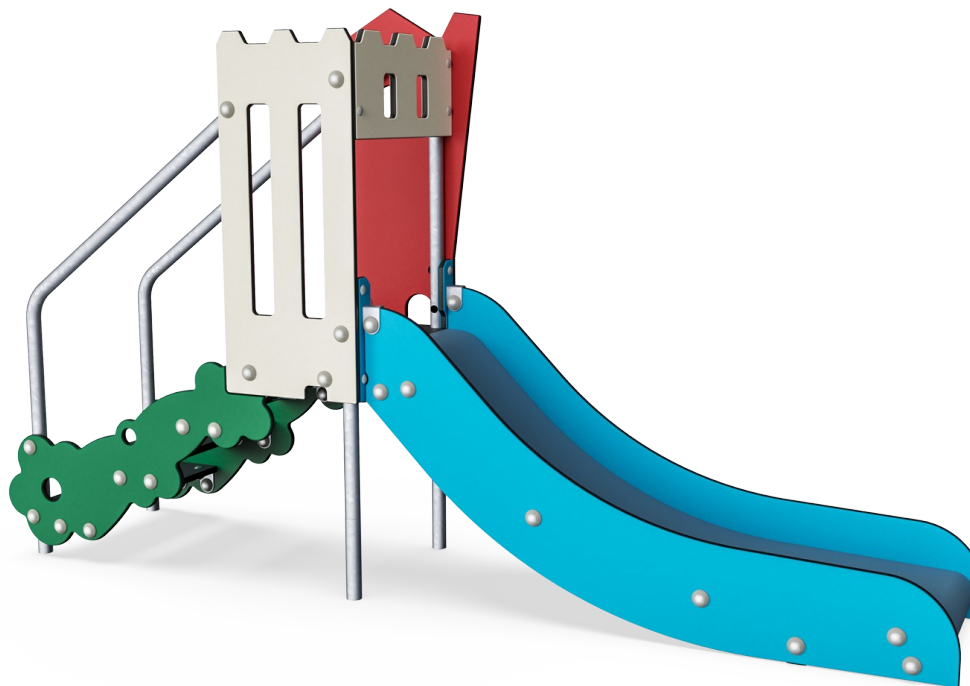
MSC5402

KOMPANI
Let's play



Scivolare

Fisico: lo scivolamento sviluppa la consapevolezza spaziale e il senso dell'equilibrio. Inoltre, i muscoli del core vengono allenati quando si sta seduti in posizione eretta e si scende. **Socio-emotivo:** empatia stimolata dal fare a turno. **Cognitivo:** i bambini piccoli sviluppano la comprensione dello spazio, della velocità e delle distanze quando scivolano velocemente.



Tema

Cognitivo: suggerisce un tema e supporta il gioco drammatico, che stimola le lingue e le capacità di comunicazione.



Scala

Fisico: salire le scale favorisce la coordinazione trasversale e la muscolatura di braccia e gambe. **Socio-emotivo:** spazio per pause attive e accompagnatori adulti.

Casetta scivolo

MSC5402

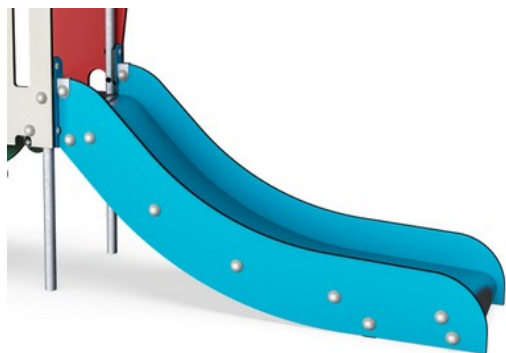


Pannelli di EcoCore™ da 19 mm. EcoCore™ è un materiale altamente resistente ed ecologico, che non solo è riciclabile dopo l'uso, ma è anche costituito da un nucleo prodotto al 100% da materiale riciclato.

Le superfici in acciaio sono zincate a caldo all'interno e all'esterno con zinco senza piombo. La zincatura ha un'eccellente resistenza alla corrosione in ambienti esterni e richiede una bassa manutenzione.



Gli steps sono realizzati in HPL con uno spessore di 17,8 mm con una resistenza all'usura molto elevata e un'esclusiva struttura superficiale antiscivolo KOMPAN.



La base dello scivolo è disponibile in diversi materiali: in polietilene (PE) o acciaio inox stampato t = 2mm. I lati dello scivolo sono realizzati in EcoCore.

Codice articolo MSC540201-3417P

Informazione installazione

| | |
|-------------------------------|-----------------------------|
| Max. altezza di caduta | 100 cm |
| Superficie di sicurezza | 15,6 m ² |
| Tempo d'installazione totale | 6,6 |
| Volume di scavo | 0,17 m ³ |
| Volume di calcestruzzo | 0,00 m ³ |
| Profondità di base (standard) | 60 cm |
| Peso della spedizione | 134 kg |
| Opzioni ancoraggio | Interrato ✓ Superficie ✓ |

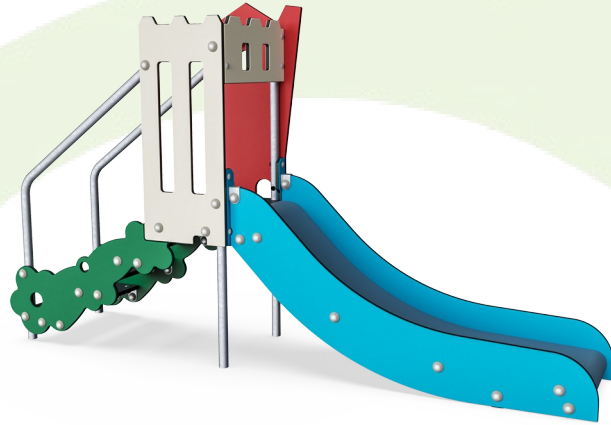
Garanzie

| | |
|----------------------------|-----------------|
| EcoCore | Garanzia a vita |
| Acciaio zincato | Garanzia a vita |
| Scivolo polietilene (PE) | 10 anni |
| Garanzia pezzi di ricambio | 10 anni |



Sustainability Data

MSC5402



| Cradle to Gate A1-A3 | Total CO ₂ emission | CO ₂ e/kg | Recycled materials |
|------------------------|--------------------------------|-------------------------|--------------------|
| | kg CO ₂ e | kg CO ₂ e/kg | % |
| MSC540201-3417P | 164,84 | 2,06 | 57,06 |

The overall framework applied for these factors is the Environmental Product Declaration (EPD), which quantifies "environmental information on the life cycle of a product and enable comparisons between products fulfilling the same function" (ISO, 2006). This follows the structure and applies a Life-Cycle Assessment approach to the entire Product stage from raw material through manufacturing (A1-A3))

Kompan A/S
 C.F. Tietgens Boulevard 32C
 DK-5220 Odense SØ
 Denmark



Verification of CO₂ calculation of: Themed play systems



Data version no. 2023-10-05

The CO₂ calculation and data are in compliance with the principles of a carbon footprint impact according to the GHG protocol (Greenhouse Gas Protocol), Scope 3, cradle to gate related to all individual components in the product category: "Themed play systems" represented by item no.: MSC641100-3717P.

(Scope 3 emissions include emission sources in the upstream and downstream value chain).

Date: 30. October 2023 | Valid until: 30. October 2025

Verified by:

Julie Marie Vejsgaard Larsen, LCA & EPD Consultant

Verification based on report: Validation of CO₂ calculation of 9 categories of Kompan product line, version 1.0, prepared by: Bureau Veritas HSE, Denmark: Julie M. V. Larsen.

Publication date: 30. October 2023

By Bureau Veritas HSE
 www.bureauveritas.dk
 +45 7731 1000



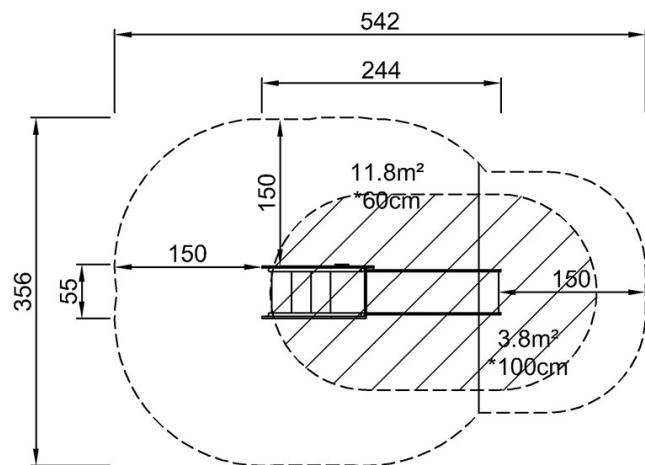
Casetta scivolo

MSC5402

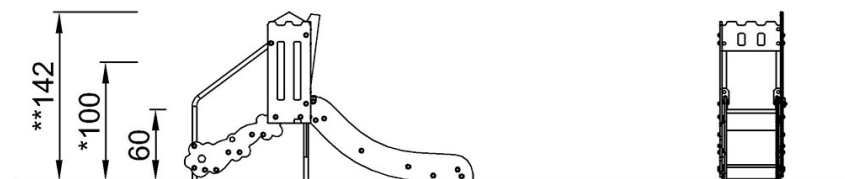
KOMPAN
Let's play

Altezza di caduta massima | Altezza totale | Superficie di sicurezza

Altezza di caduta massima | Altezza totale



MSC540201P
*100cm
**142cm
***15.6m²



MSC540201

[Fai clic per visualizzare il rapporto VISTA SUPERIORE](#)

[Fai clic per visualizzare il rapporto VISTA LATERALE](#)