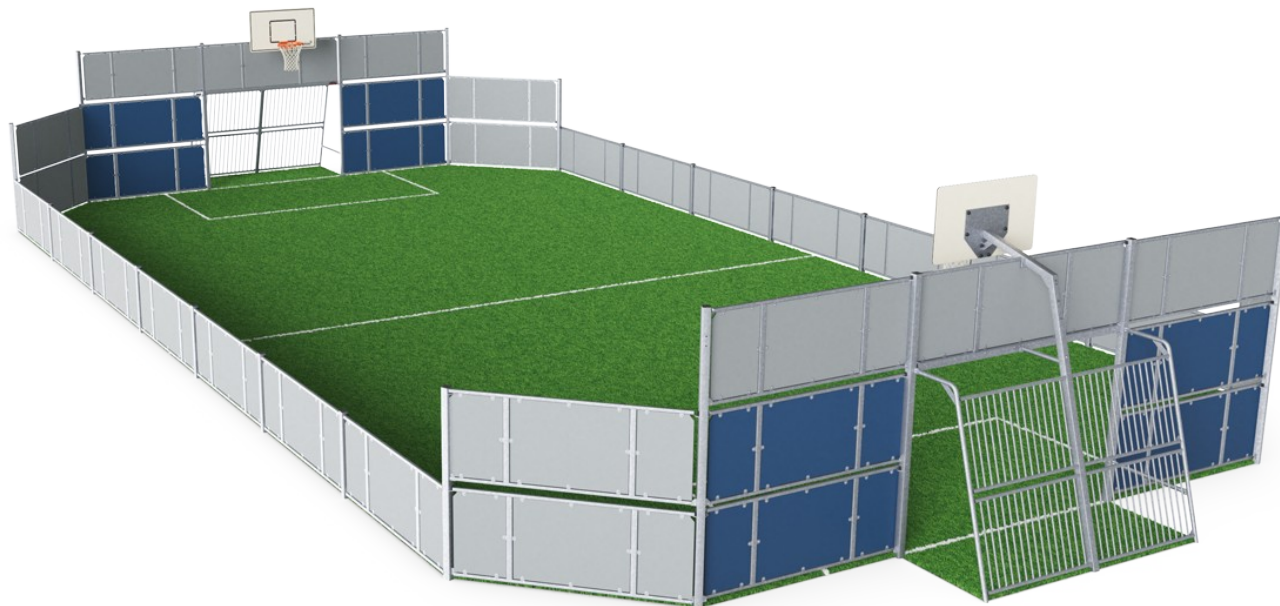


MUGA, 12x24 m, HDPE

FRE600102

KOMPANI
Let's play



Položka č. FRE600102-0901

Obecné informace o produktu

Rozměry DxŠxV	2366x1170x369 cm
Věková skupina	3+
Kapacita (uživatelé)	-
Možnosti barev	

EcoCoreTM je vysoce odolný, ekologický materiál, který je po použití nejen recyklovatelný, ale také sestává z jádra vyrobeného ze 100% recyklovaného materiálu. Jádro má tloušťku 15 mm a představuje 80% celkového materiálu. Zcela plochý vnitřek poskytuje nejlepší zážitek z odrazu při hře. Plochá zeď se stává součástí hry a dodává jí

novou dimenzi. Dimenze, která může být výzvou a rozvíjet taktickou vizi hráče. Brána Multi 3 m x 2 m se řídí cílovou velikostí předpisů FIFA Futsal a IHF Handball (Mezinárodní házenkářskou federací). Basketbalový koš je umístěn v oficiální výšce NBA 305 cm a má oficiální velikost NBA o průměru 46 cm.



MUGA, 12x24 m, HDPE

FRE600102



HDPE panely jsou vyrobeny z více než 95% z post-spotřebních materiálů, jakými jsou např. potravinové obaly. Dostupné jsou v tmavomodré, šedé a oranžové, ale lze si je vyžádat ve vícero barevách. Chcete-li zvýšit designovou a herní hodnotu, můžete si také vybrat panely HDPE s vyrytými vzory nebo logem.



Všechny ocelové komponenty jsou vyrobeny z uhlíkové oceli, svařovány podle EN ISO 5817 a žárově zinkovány (HDG) podle ISO1461. Tento proces zajišťuje dobrou ochranu za všech okolností.



Sloupky jsou vyrobeny z profilu 80 x 80 x 3 mm s vodorovně svařovanými přírubami 6 mm. To umožní snadnou instalaci a silnou konstrukci. Uzávěry sloupků z polyethylenu s nízkou hustotou jsou připevněny slepými nýty.



Každý panel má 4 termoplastické vulkanizované hmoždinky, které spojují panely se sloupky. Hmoždinky snižují vibrace, a proto snižují hladinu hluku. Hmoždinky také zjednoduší instalaci, protože se dodávají s předem smontovanými maticemi.



Multi Use Games Areas (MUGA) od společnosti KOMPAN jsou navrženy jako flexibilní systém. S konfigurátorem můžete snadno změnit velikost, výšku, panely, vchody a branky a vytvořit MUGA, které vyhovuje vašemu prostředí, rozpočtu a účelu.



Panely HDPE jsou spojeny šrouby M8 z nerezové oceli se svařovanými přírubami 42,5 x 40 x 3 mm. Tato propojení nejsou zevnitř viditelná a vytvářejí silné a bezpečné spojení.

Položka č. FRE600102-0901

Informace o instalaci

Maximální výška pádu	0 cm
Bezpečnostní povrchová plocha	0,0 m ²
Celková doba instalace	75,6
Objem výkopu	2,39 m ³
Objem betonu	1,70 m ³
Hloubka základu (standard)	85 cm
Hmotnost dodávky	3.498 kg
Možnosti ukotvení	V zemi ✓ Na povrchu ✓

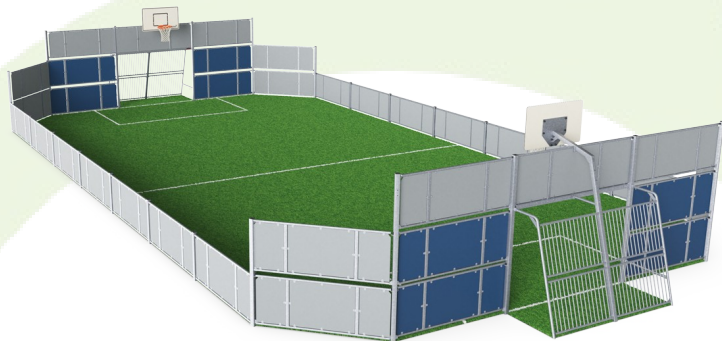
Informace o záruce

EcoCore HDPE	Celoživotní
HDG sloupek	Celoživotní
Zaručené náhradní díly	10 let



Data o Udržitelnosti

FRE600102

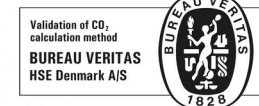


Výrobní cyklus A1-A3	Celkové emise CO ₂	CO ₂ e na kg	Recyklované materiály
	kg CO ₂ e	kg CO ₂ e/kg	%
FRE600102-0901	5.208,23	1,68	70,58

Celkovým rámcem uplatňovaným pro tyto faktory je Environmentální prohlášení o produktu (EPD), které kvantifikuje „environmentální informace o životním cyklu produktu a umožňuje srovnání mezi produkty, které plní stejnou funkci“ (ISO, 2006). Řídí se vnitřním uspořádáním a uplatňuje přístup k posuzování životního cyklu po celou fázi produktu od suroviny až po dokončení výroby (A1-A3).

Kompan A/S

C.F. Tietgens Boulevard 32C
DK-5220 Odense SØ
Denmark



Verification of CO₂ calculation of: Sport



Data version no. 2023-10-05

The CO₂ calculation and data are in compliance with the principles of a carbon footprint impact according to the GHG protocol (Greenhouse Gas Protocol), Scope 3, cradle to gate related to all individual components in the product category: "Sport" represented by item no.: FRE600202-0901.

(Scope 3 emissions include emission sources in the upstream and downstream value chain).

Date: 30. October 2023 | Valid until: 30. October 2025

Verified by:

Julie Marie Vejsgaard Larsen, LCA & EPD Consultant

Verification based on report: Validation of CO₂ calculation of 9 categories of Kompan product line, version 1.0, prepared by: Bureau Veritas HSE, Denmark: Julie M. V. Larsen.

Publication date: 30. October 2023

By Bureau Veritas HSE
www.bureauveritas.dk
+45 7731 1000

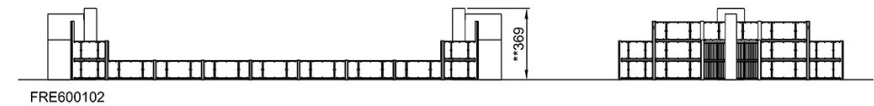
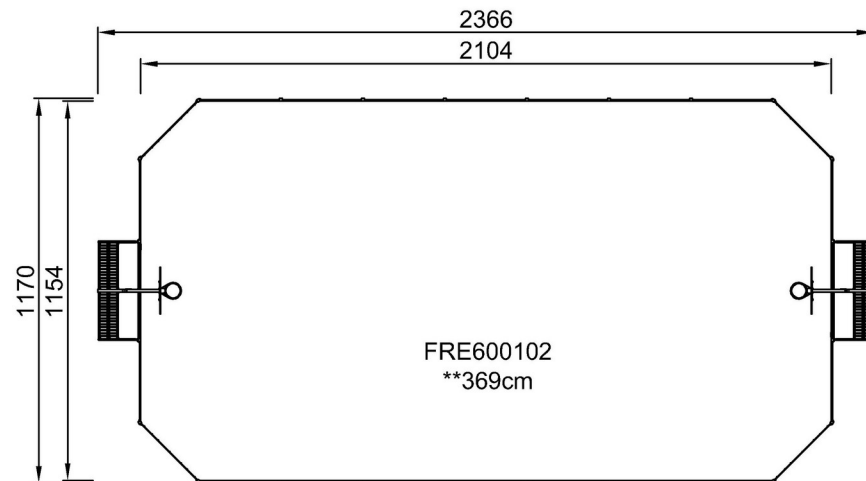


MUGA, 12x24 m, HDPE

FRE600102

* Maximální výška pádu | ** Celková výška | *** Bezpečnostní povrchová plocha

* Maximální výška pádu | ** Celková výška



[Kliknutím zobrazíte poměr zobrazení POHLED SHORA](#)

[Kliknutím zobrazíte poměr stran BOČNÍ POHLED](#)