

Dubbel torn


KPL2011

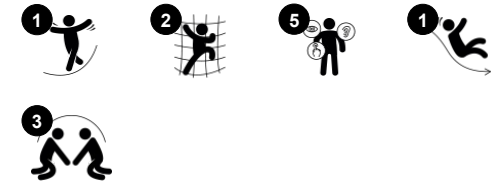
KOMPANI
Let's play



Artikelnr. KPL201111-0601

Generell produktinformation

Dimension LxWxH	253x260x214 cm
Åldersgrupp	1+
Kapacitet (användare)	9
Färgalternativ	



Att åka rutschbana är en populär aktivitet bland små barn, som älskar känslan av att susa ned i hög hastighet. rutschbanan kommer därför snabbt att bli lekplatsens främsta attraktion. Det här redskapet har även en klätterbräda som alternativ väg upp på plattformen. Allt som allt erbjuder den här mindre lekstrukturen perfekta fysiska utmaningar för alla små barn,

och tack vare den öppna konstruktionen kan föräldrar, förskolepersonal och andra barn enkelt delta i leken.



Dubbel torn

KPL2011



Rutsch

Fysisk: att rutscha utvecklar rumsuppfattning och sinne för balans. Att sitta upp och åka ner tränar magmuskler. **Socioemotionell:** empati utvecklas genom att turas om. **Kognitiv:** små barn utvecklar förståelse för rum, fart och avstånd när de rutschar ner fort.



Klättermått

Fysisk: kors-koordination och ben-, arm- och handstyrka. **Socioemotionell:** lutningen ger klättringen en säker känsla, speciellt hos yngre barn.



Övergångssteg

Fysisk: extra rymligt steg för att möjliggöra för användare med rörelsevariationer. **Socioemotionell:** rymligt steg för att mötas och vila.



Bro

Fysisk: kors-koordination, rumsuppfattning. **Socioemotionell:** transparens möjliggör samarbete med barn på utsidan.

Dubbel torn

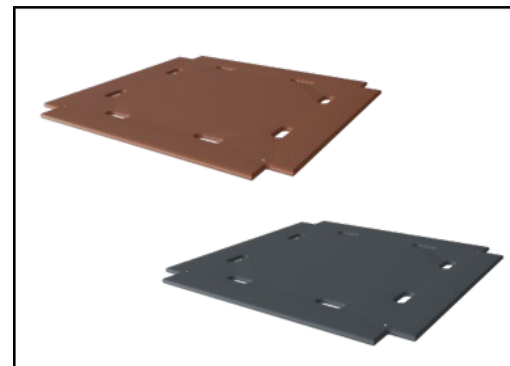
KPL2011



Paneler av 19 mm EcoCore™. EcoCore™ är ett mycket hållbart, miljövänligt material som inte bara är återvinningsbart efter användning, utan också består av material som tillverkats av +95% återvunnet material från livsmedelsförpackningar.



De primära stolparna finns i två typer av material: Tryckimpregnerade stolpar av furu klass AB med Tanalith E3475 enligt EN335. Aluminiumstople t=2mm. Basmaterial EN AW-6060 T66.



Golv och panelaktiviteter finns i två typer av material: Vattentät plywood av tall och al med halkskydd på båda sidor, tjocklek 21,5 mm. HPL högtrycks laminat med en halksäker yta enligt EN 438-6, tjocklek 17,8mm.

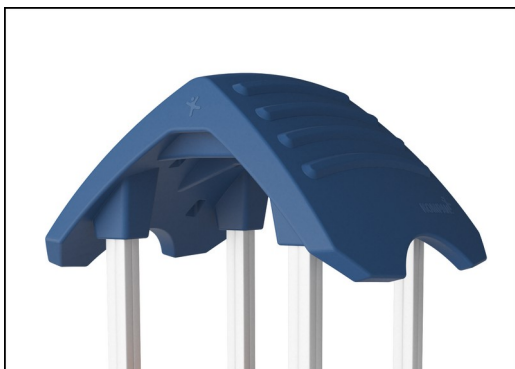
Artikelnr. KPL201111-0601

Installationsinformation

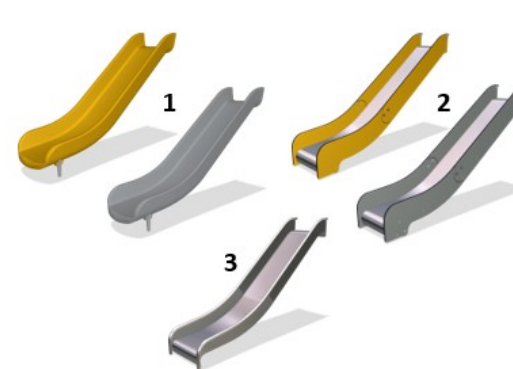
Max. fallhöjd	100 cm
Säkerhetsområde	22,0 m ²
Total installationstid	12,4
Grävdjup (volym)	0,76 m ³
Betong (volym)	0,00 m ³
Stolpdjup (standard)	60 cm
Fraktvikt	271 kg
Förankring	Nedgrävning ✓
	Ytmontering ✓

Information om garanti

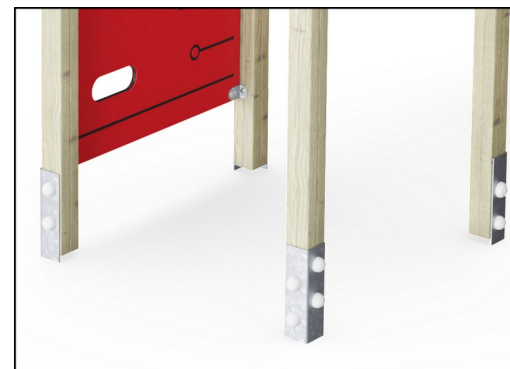
Aluminium	15 år
EcoCore HDPE	Livstidsgaranti
Ihåliga PE-delar	10 år
Tallträ	10 år
Reservdelar garanterade	10 år



De stora ihåliga komponenterna är tillverkade av 100% återvinningsbar PE. Taket som visas är gjutet i ett stycke med en vägg tjocklek på minst 5,5 mm för att säkerställa hög hållbarhet i alla klimat runt om i världen.



Rutschkanor finns i tre olika material: gjutna i ett stycke av Polyetenplast, Kombinerade EcoCore™-sidor och i rostfritt stål t=2mm. Komplet rostfritt stål AISI304 t=2mm.



Huvudstolparna är utrustade med varmförzinkad stålfot. Stålfoten höjer stolparna 20mm från marknivå för att undvika kontakt med ytbeläggningmaterial.



Hållbarhetsdata

KPL2011



Cradle to Gate A1-A3	Totalt CO ₂ -utsläpp	CO ₂ e per kg	Återvunna material
	kg CO ₂ e	kg CO ₂ e/kg	%
KPL201111-0601	287,51	1,40	36,58

Det övergripande ramverket som tillämpas för dessa faktorer är miljövarudeklarationen (EPD, Environmental Product Declaration), som kvantifierar "miljöinformation om produktens livscykel och möjliggör jämförelser av produkter som uppfyller samma funktion" (ISO, 2006). Denna struktur följer här och använder en livscykelanalys för hela produktstadiet från råmaterial till färdig produkt (A1-A3).

Kompan A/S
C.F. Tietgens Boulevard 32C
DK-5220 Odense SØ
Denmark



Verification of CO₂ calculation of: Play systems



Data version no. 2023-10-05

The CO₂ calculation and data are in compliance with the principles of a carbon footprint impact according to the GHG protocol (Greenhouse Gas Protocol), Scope 3, cradle to gate related to all individual components in the product category: "Play systems" represented by item no.: PCM200321-0950.

(Scope 3 emissions include emission sources in the upstream and downstream value chain).

Date: 30. October 2023 | Valid until: 30. October 2025

Verified by:

Julie Marie Vejsgaard Larsen, LCA & EPD Consultant

Verification based on report: Validation of CO₂ calculation of 9 categories of Kompan product line, version 1.0, prepared by: Bureau Veritas HSE, Denmark: Julie M. V. Larsen.

Publication date: 30. October 2023

By Bureau Veritas HSE
www.bureauveritas.dk
+45 7731 1000

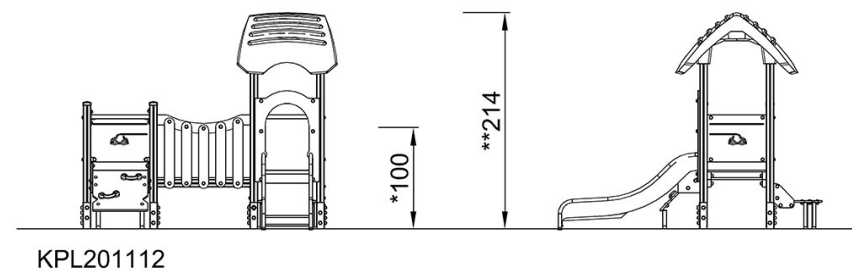
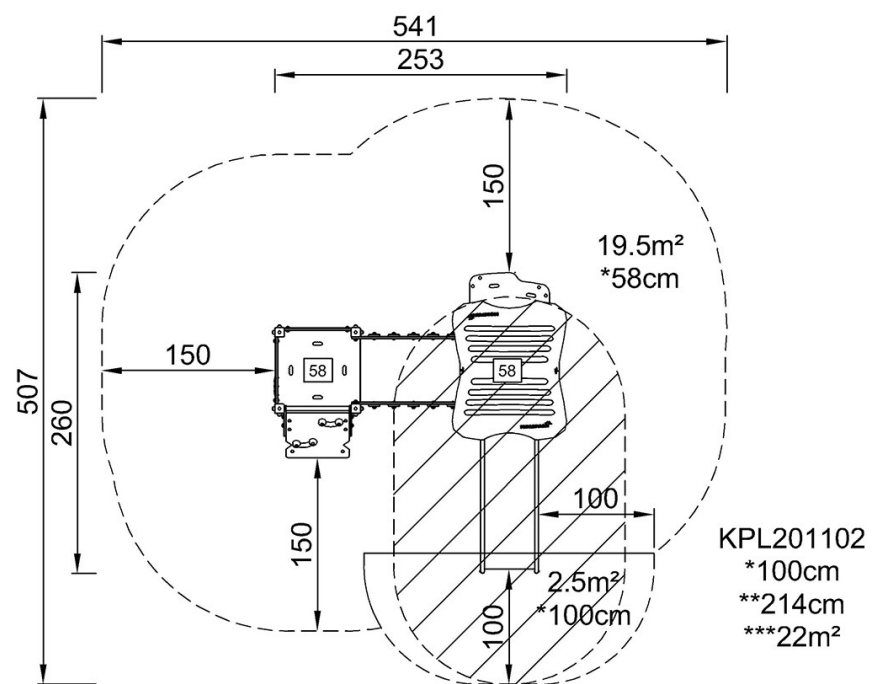


Dubbel torn

KPL2011

* Max fallhöjd | ** Totalhöjd | *** Säkerhetsyta

* Max fallhöjd | ** Totalhöjd



[Klicka för att se TOP VIEW](#)

[Klicka för att se SIDE VIEW](#)