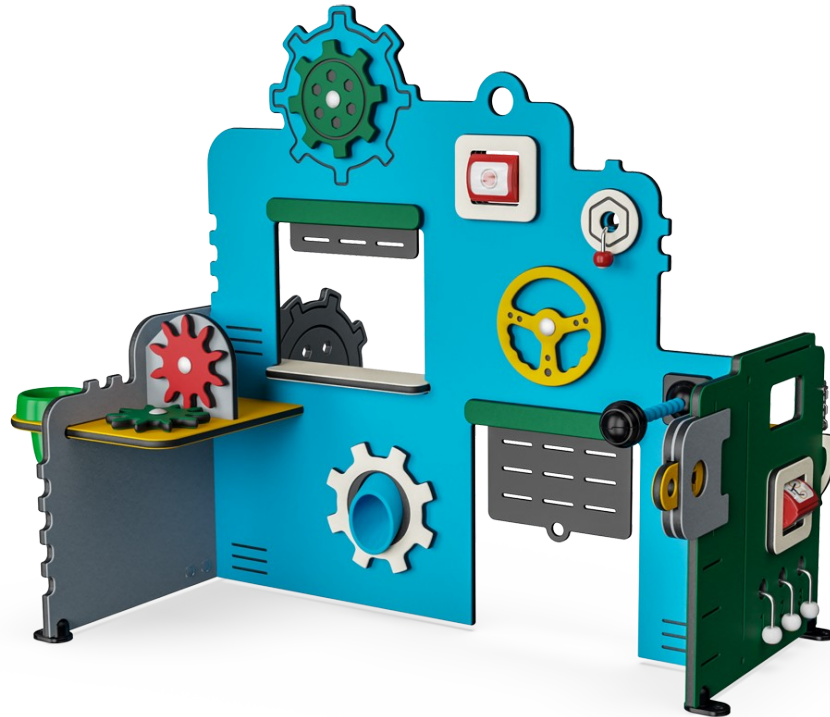


Service & Verkstad

MSV602

KOMPAN
Let's play



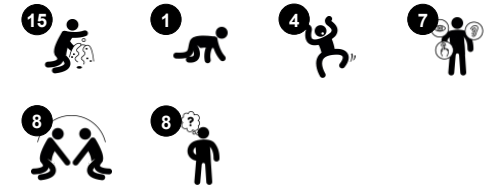
Bil Verkstan håller en evig attraktion och förundran hos småbarn. På Underhålls och Service sidan finns det en mätare för att se om bilens hjul är i bra skick, en klocka för att tillkalla service personal, ett hål at lämna bilnycklarna i, om man nu skal lämna in bilen och inte bara tanka. På verkstads sidan finns det en ratt för att testa bilen och bilens växlar.

En Lek Bok med kurser i stödjande lekar som utformats av KOMPANs Lek Institut kan också beställas.

Artikelnr. MSV60200-0201

Generell produktinformation

Dimension LxWxH	147x120x121 cm
Åldersgrupp	6m+
Kapacitet (användare)	8
Färgalternativ	



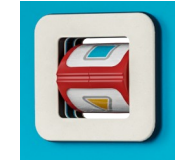
Service & Verkstad

MSV602



Snöre med knoppar

Socioemotionell: turtagning och samarbete stöds när de drar snöret från sida till sida med vänner eller vårdgivare. **Kognitiv:** en förståelse för objektets beständighet stöds när knoppen försvinner och dyker upp igen när man drar i den. **Kreativ:** att lämna knoppen i olika positioner kan stödja symboliskt och kreativt tänkande.



Socioemotionell: samarbete och förmåga att turas om. **Kognitiv:** förståelse för orsak och verkan när små barn snurrar den.



Mikrofon

Kognitiv: inspirerar rollek, vilket stimulerar språkutveckling. Förståelse för orsak och verkan när barnen upptäcker att mikrofonen kan förflyttas till olika position. **Kreativ:** att positionera mikrofonen kan stödja symboliskt tänkande.



Tratt

Socioemotionell: samarbete och turas om när barnen häller vatten eller material i tratten. **Kognitiv:** att passera material genom trattar stödjer barnens logiska tänkande och för yngre barn förståelsen för objektens beständighet.



Kruka

Kognitiv: krukans förflyttning, vilket stimulerar förståelse för orsak och verkan. Att fylla och tömma krukans stimulerar logiskt tänkande och kunskap om koncept som full och tom. **Kreativ:** att placera krukans på andra ställen i lekområdet på kreativa sätt kan stödja symboliskt och kreativt tänkande.



Kuggghjul

Socioemotionell: samarbete och förmåga att turas om övas. **Kognitiv:** logiskt tänkande och förståelse för orsak och verkan när barnen snurrar det vertikala hjulet för att få det horisontella hjulet att röra sig.



Ringklocka

Kognitiv: att ringa i ringklockan skapar förståelse för orsak och verkan. **Kreativ:** lämna avtryck genom att skapa ljud och rytmer med ringklockan.

Service & Verkstad

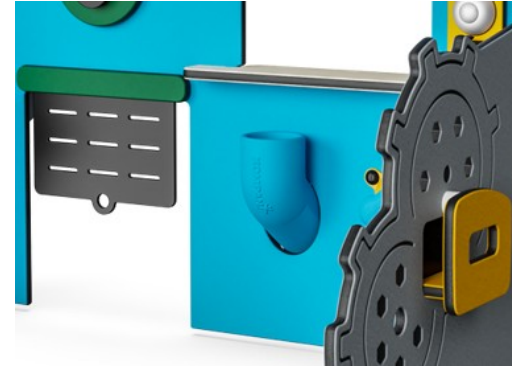
MSV602



Paneler av 19 mm EcoCore™. EcoCore™ är ett mycket hållbart, miljövänligt material som inte bara är återvinningsbart efter användning, utan också består av material som tillverkats av +95% återvunnet material från livsmedelsförpackningar.



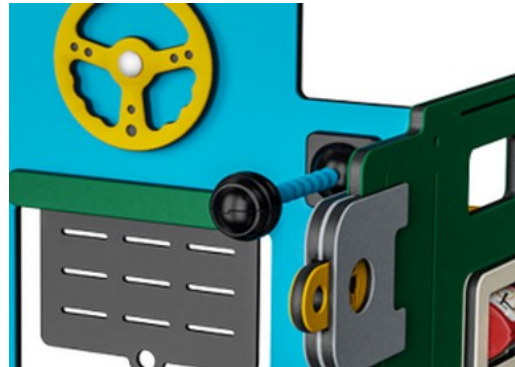
Corocords membran består av friktionssäkert gummerat material av transportbandkvalitet med utmärkt UV-resistens. Testad och kompatibel med REACH-krav för PAH. Inuti ligger en fyrskiktad armering av vävd polyester. Armeringen och de två ytskikten ger en total tjocklek på 7,5 mm.



Sandröret är tillverkad av 33% post-consumer återvunnet material i olika färger i ett stycke med en vägg tjocklek på minst 5 mm. Material i enlighet med den europeiska standarden EN 71-3 och testat för UV-stabilitet.



Stolparna är gjorda av formsprutad högkvalitativ nylon (PA6). PA6 har lågt slitage och hög slagfasthet.



Mikrofonen är tillverkad av PC och monterad på en flexibel axel av POM-material.

Artikelnr. MSV60200-0201

Installationsinformation

Max. fallhöjd	0 cm
Säkerhetsområde	15,1 m ²
Total installationstid	6,1
Gräv djup (volym)	0,00 m ³
Betong (volym)	0,00 m ³
Stolpdjup (standard)	0 cm
Fraktvikt	52 kg
Förankring	Ytmonterin g ✓

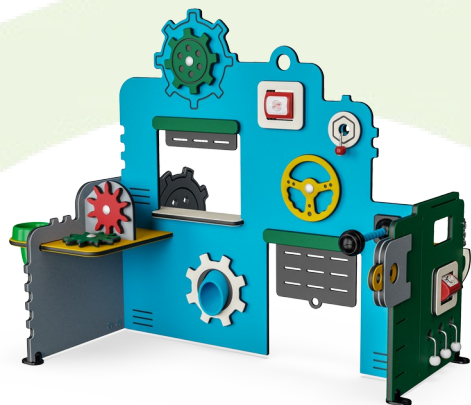
Information om garanti

EcoCore HDPE	Livstidsgaranti
Membran	2 år
Rörliga delar	2 år
PUR-komponenter	10 år
Reservdelar garanterade	10 år



Hållbarhetsdata

MSV602



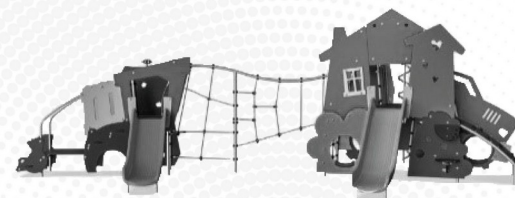
Cradle to Gate A1-A3	Totalt CO ₂ -utsläpp	CO ₂ e per kg	Återvunna material
	kg CO ₂ e	kg CO ₂ e/kg	%
MSV60200-0201	55,80	1,13	85,74

Det övergripande ramverket som tillämpas för dessa faktorer är miljövarudeklarationen (EPD, Environmental Product Declaration), som kvantifierar "miljöinformation om produktens livscykel och möjliggör jämförelser av produkter som uppfyller samma funktion" (ISO, 2006). Denna struktur följer här och använder en livscykelanalys för hela produktstadiet från råmaterial till färdig produkt (A1-A3).

Kompan A/S
C.F. Tietgens Boulevard 32C
DK-5220 Odense SØ
Denmark



Verification of CO₂ calculation of: Themed play systems



Data version no. 2023-10-05

The CO₂ calculation and data are in compliance with the principles of a carbon footprint impact according to the GHG protocol (Greenhouse Gas Protocol), Scope 3, cradle to gate related to all individual components in the product category: "Themed play systems" represented by item no.: MSC641100-3717P.

(Scope 3 emissions include emission sources in the upstream and downstream value chain).

Date: 30. October 2023 | Valid until: 30. October 2025

Verified by:

Julie Marie Vejsgaard Larsen, LCA & EPD Consultant

Verification based on report: Validation of CO₂ calculation of 9 categories of Kompan product line, version 1.0, prepared by: Bureau Veritas HSE, Denmark: Julie M. V. Larsen.

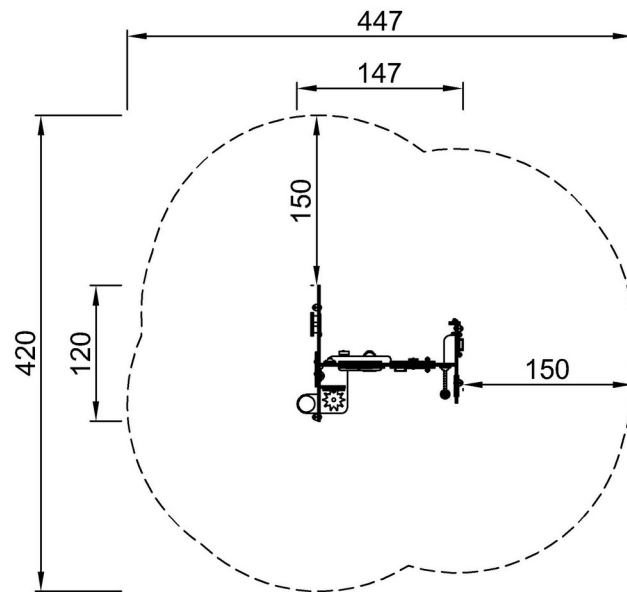
Publication date: 30. October 2023

By Bureau Veritas HSE
www.bureauveritas.dk
+45 7731 1000



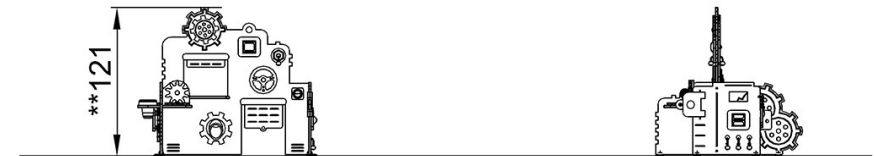
* Max fallhöjd | ** Totalhöjd | *** Säkerhetsyta

* Max fallhöjd | ** Totalhöjd



MSV60200-0201

**121cm
***15.1m²



MSV60200-0201

[Klicka för att se TOP VIEW](#)

[Klicka för att se SIDE VIEW](#)