

Høyt lekepanel - labyrint

PCM004221

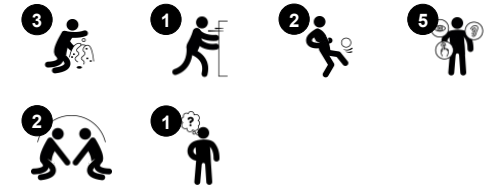
KOMPAN
Let's play



Produktnummer PCM004221-0901

Produktinformasjon

Mål LxBxH	121x21x106 cm
Aldersgruppe	2+
Antall brukere	2
Fargevalg	 



Labyrinten er en svært attraktiv lekeaktivitet som vil appellere til barn igjen og igjen. Å styre stålkulene gjennom labyrinten til målpunktene krever konsentrasjon og god kontroll over både store armbevegelser og mindre håndbevegelser. Dette er en fin trening av motorikk og muskelferdigheter, og det er et godt grunnlag for f.eks. håndskrivning og

tegning. Spenningen ved å treffe målpunktene i den gule, blå eller røde sirkelen er uten sidestykke. Barn elsker å spille dette spillet sammen, eller de kan ta en pause fra de villere aktivitetene på lekeplassen og trekke seg tilbake for å leke alene. På baksiden av lekepanelet er det plassert en fingerlabyrint. De ulike nivåene av labyrinter appellerer til hver

sin type lek og hvert sitt kompetansenivå. Alt i alt er lekepanelet med labyrint et utmerket tilbud til konsentrert lek i små grupper eller individuelt. Lekepanelet er høyt for å inkludere flere aldersgrupper og evner.



Høyt lekepanel - labyrint

PCM004221



Labyrintpanel

Sosioemosjonell: kommunikasjon og samarbeid for å utforske labyrinten med venner. **Kognitiv:** stimulerer hukommelse når man skal huske labyrintruter.



Snubart labyrintpanel

Sosioemosjonell: å samarbeide om å fullføre labyrinten trener turtaking og samarbeidsferdigheter. **Kognitiv:** ved å finne ut hvordan man skal snu labyrinten for å få ballene til å passe inn i målene, trenes logisk tenkning. Spillet karakter støtter regelforståelse og strategisk tenkning. **Kreativ:** ved å la ballene ligge i nye posisjoner kan barna sette spor etter seg på lekeplassen.

Høyt lekepanel - labyrint

PCM004221



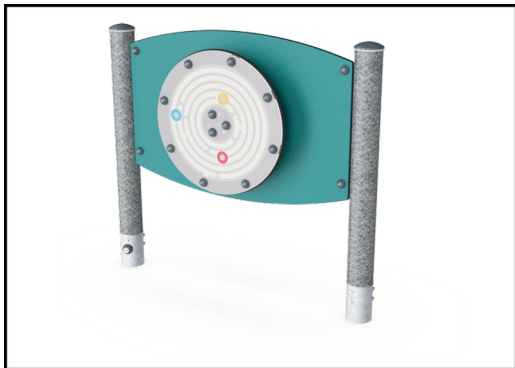
Paneler av 19 mm EcoCore™. EcoCore™ er et svært slitesterkt, miljøvennlig materiale som ikke bare er resirkulerbart etter bruk, men som også består av materiale produsert av +95 % resirkulert forbrukeravfall fra matemballasje.



Hovedstolper med varmgalvanisert stålfot er tilgjengelige i ulike materialer: Trykkimpregnerte furustolper; forgalvaniserte stålstolper med pulverlakkert toppfinish på innsiden og utsiden; blyfri aluminium med fargelakkert toppfinish; eller Greenline TexMade-stolper av 95 % resirkulert plast- og tekstilavfall.



Musikkpanelet med xylophone består av HDPE-materiale i 19 mm EcoCore™ som er laget av +95 % resirkulert forbrukeravfall fra f.eks. matemballasje i både kjernen og det fargerike ytre laget. Rørene er laget av trykkstøpt aluminium som er spesielt leget for utendørs miljøer. Trommepanelet består av to Conga-trommer med PP-rør og topp i farget ABS.



KOMPANs GreenLine-versjon er designet med de mest miljøvennlige materialene med lavest mulig CO2-utslipp, for eksempel EcoCore™-paneler som består av +95 % resirkulert havavfall.

Produktnummer PCM004221-0901

Monteringsinformasjon

Maksimal fallhøyde	0 cm
Sikkerhetssone	11,2 m ²
Total monterings tid	2,5
Utgraving	0,05 m ³
Betong	0,00 m ³
Forankringsdybde (standard)	85 cm
Forsendingsvekt	57 kg
Forankring	Surface ✓ In-ground ✓

Garanti

EcoCore HDPE	Livstids
Galvanisert stål	Livstids
Bevegelige deler	2 år
Stolpe	10 år
Garantert reservedeler	10 år

Grønn data

PCM004221



Krybbe til port A1-A3	Totalt CO ₂ -utslipp	CO ₂ -ekvivalent per kg	Resirkuler te materialer
	kg CO ₂ -ekvivalent	kg CO ₂ -ekvivalent/kg	%
PCM004221-0950	61,29	1,36	78,37
PCM004221-0901	73,74	1,88	69,78

Det overordnede rammeverket for disse faktorene er miljødeklarasjonen EPD (Environmental Product Declaration), som kvantifiserer «miljøinformasjon om produktets livssyklus og muliggjør sammenligninger mellom produkter som oppfyller samme funksjon» (ISO, 2006). Dette følger strukturen og anvender en livssyklusanalyse for hele produksjonsstadiet fra råvare til ferdig produksjon (A1-A3).

Kompan A/S

C.F. Tietgens Boulevard 32C
DK-5220 Odense SØ
Denmark



Verification of CO₂ calculation of: Themed play systems



Data version no. 2023-10-05

The CO₂ calculation and data are in compliance with the principles of a carbon footprint impact according to the GHG protocol (Greenhouse Gas Protocol), Scope 3, cradle to gate related to all individual components in the product category: "Themed play systems" represented by item no.: MSC641100-3717P.

(Scope 3 emissions include emission sources in the upstream and downstream value chain).

Date: 30. October 2023 | Valid until: 30. October 2025

Verified by:

Julie Marie Vejsgaard Larsen, LCA & EPD Consultant

Verification based on report: Validation of CO₂ calculation of 9 categories of Kompan product line, version 1.0, prepared by: Bureau Veritas HSE, Denmark: Julie M. V. Larsen.

Publication date: 30. October 2023

By Bureau Veritas HSE
www.bureauveritas.dk
+45 7731 1000

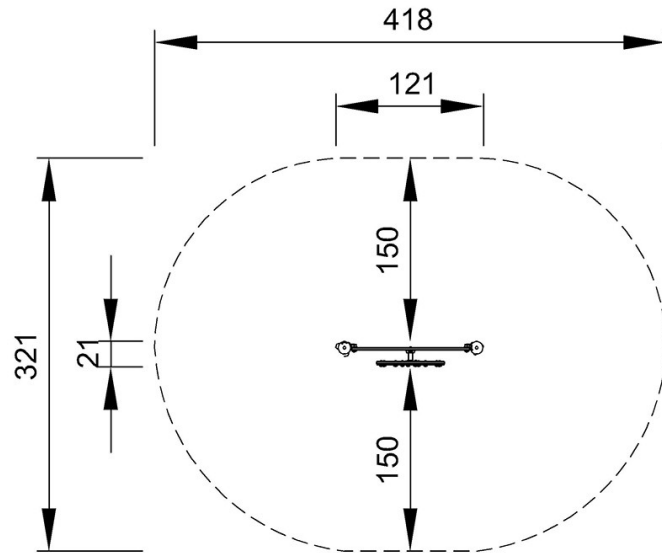


Høyt lekepanel - labyrint

PCM004221

* Maks fallhøyde | ** Total høyde | *** Sikkerhetssone

* Maks fallhøyde | ** Total høyde



PCM004221
*0cm
**106cm
***11.2m²



PCM004224

[Klikk for å se TOP VIEW](#)

[Klikk for å se SIDE VIEW](#)