



3-Turm-Spielanlage

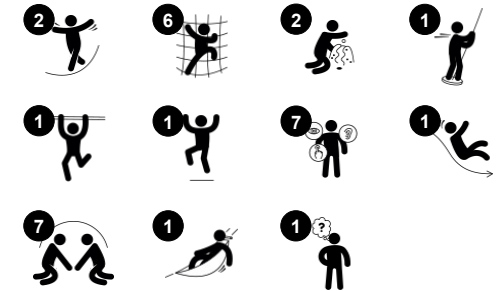
KPL3010



Produktnummer KPL301011-0902

Allgemeine Produktinformation

Maße L x B x H	427x442x376 cm
Empfohlenes Alter	4+
Spielkapazität (Nutzer)	19
Farbauswahl	 



Diese wunderbare Kombination aus Spass und herausfordernden Spielaktivitäten schafft eine unwiderstehliche Spielmöglichkeit. Kinder werden immer wieder aufs Neue zum Spielen motiviert. Die verschiedenen Ebenen mit herausfordernden Spielmöglichkeiten bieten in jeder Ecke etwas Neues zum Ausprobieren. Der hohe Turm mit der waghalsigen

Feuerwehrstange und der senkrechten Kletterwand bietet ein tolles Training für Muskeln und Motorik für die älteren Kinder. Der schräge Balancierbalken kann auch vom unteren Turm aus betreten werden und stellt eine echte Herausforderung für den Gleichgewichtssinn dar. Der Gleichgewichts- und Raumsinn wird beim Spiel auf dem

Balancierbalken immens geschult. Beim Erklimmen des hohen Netzes werden die Propriozeption und die Muskulatur intensiv gefordert. Die Propriozeption ist grundlegend, um sich sicher in der Welt zu bewegen und Entfernungen einzuschätzen, zum Beispiel im Strassenverkehr.



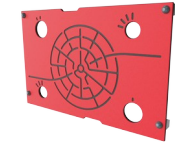
3-Turm-Spielanlage

KPL3010



Kletterstange

Physisch: kreuzkoordination und Muskelkraft werden trainiert. **Sozial-Emotional:** abwechslungsung und Zusammenarbeit.



Labyrinth-Spieltafel

Sozial-Emotional: kommunikation und Kooperation beim Erkunden des Labyrinths mit Freunden. **Kognitiv:** stimuliert das Gedächtnis beim Einprägen von Labyrinthrouten.



Plankenbrücke

Physisch: das Balancieren über die Planke entwickelt das vestibuläre System und die Kreuzkoordination. **Sozial-Emotional:** das Vorbeigehen an anderen Kindern erfordert Zusammenspiel und lehrt sich abzuwechseln.



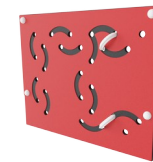
Feuerwehrrutschstange

Physisch: rutschen unterstützt die Koordination sowie die Arm- & Rumpfmuskulatur. Die Landung stärkt die Knochendichte, die in der frühen Kindheit aufgebaut wird. **Sozial-Emotional:** die Kinder lernen sich abzuwechseln und Risiken zu kalkulieren.



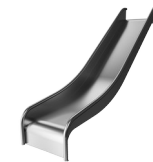
Kletternetz

Physisch: klettern trainiert Kreuz-koordination und Muskelkraft. Das Klettern und durch-die-Maschen-kriechen fördert Propriozeption und räumliches Bewusstsein. **Sozial-Emotional:** in den grossen Maschen können mehrere Kinder sein.



Ringspiel

Sozial-Emotional: die mögliche Zusammenarbeit von beiden Seiten beim Auf- und Abschieben der Ringe trainiert die Fähigkeit, sich abzuwechseln und zu kooperieren. **Kognitiv:** herauszufinden, wie der Ring gedreht werden muss, damit er in die Löcher passt und sich nach oben oder unten bewegt, erfordert logisches Denken. **Kreativ:** die Kinder können durch das Verschieben der Ringe in neue Positionen eine Spur auf dem Spielplatz hinterlassen.



Rutsche

Physisch: rutschen fördert das räumliche Bewusstsein und den Gleichgewichtssinn. Ausserdem wird die Rumpfmuskulatur trainiert, wenn man aufrecht sitzt und hinunterrutscht. **Sozial-Emotional:** die Kinder entwickeln ihre Empathie durch Abwechseln mit anderen.

3-Turm-Spielanlage

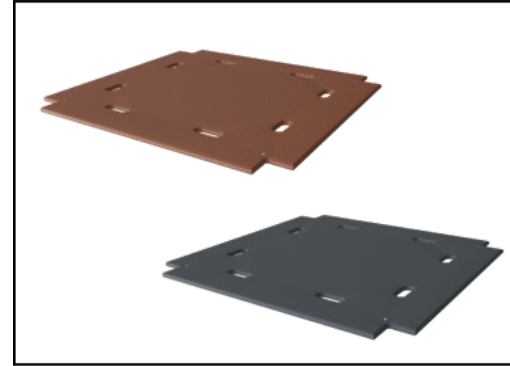
KPL3010



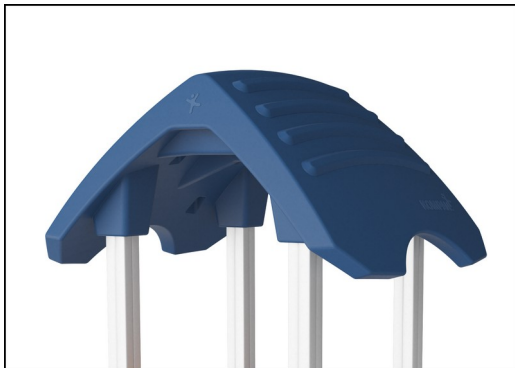
Wände aus 19 mm EcoCore™. EcoCore™ ist ein äusserst langlebiges, ressourcenschonendes Material, das nicht nur nach Gebrauch recycelbar ist, sondern auch aus Material besteht, das zu +95 % aus recyceltem Post-Consumer-Material aus Lebensmittelverpackungsabfällen hergestellt wird.



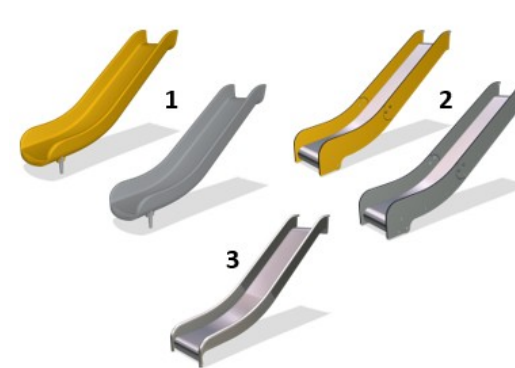
Die Pfosten der Haupttürme sind in zwei Materialausführungen erhältlich. Kiefernholz: Gemäss EN335 mit Tanalith (E 3475 Klasse 3) druckimprägniert. Aluminium mit einer Dicke von 2 mm und anodisierter Oberflächenbehandlung. Grundwerkstoff EN AW-6060 T66.



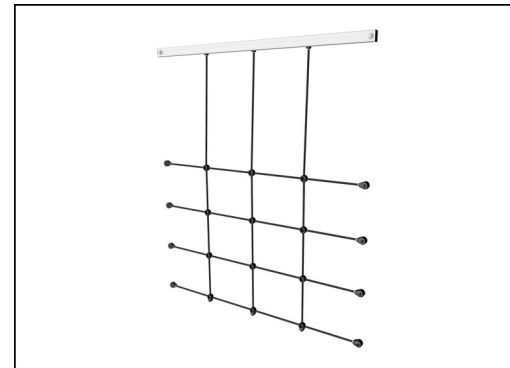
Böden und Wandelemente sind in zwei Materialausführungen erhältlich: Wasserfeste Siebdruckplatten (Dicke 21,5 mm) aus Pinien- und Erlenholz mit Anti-Rutsch-Beschichtung auf beiden Seiten. HPL-Laminat (Dicke 17,8 mm) mit rutschfester Oberflächenbeschaffenheit gemäss EN 438-6.



Die grossen hohlen Kunststoffelemente sind aus 100 % recyclebarem PE gefertigt. Das abgebildete Dach ist in einem Stück und mit einer Dicke von mindestens 5,5 mm geformt, um unter allen Wetterbedingungen eine hohe Langlebigkeit zu gewährleisten.



Rutschen sind in drei Materialausführungen erhältlich: gegossene, stückgeformte PE-Rutschen, Kombination aus EcoCore™ Rutsche und Edelstahlbett (t = 2 mm) oder Edelstahlrutsche (AISI 304, t = 2 mm).



Kletternetze werden aus UV-stabilisiertem PP-Seil mit innerer Stahlseilverstärkung hergestellt. Das Seil ist induktionsbehandelt, um eine maximale Fixierung zwischen Stahl und Seil zu erreichen, was eine ausgezeichnete Verschleiss- und Reissfestigkeit bietet. Alle Seilverbinder sind aus 100% recycelbarem PA-Material hergestellt.

Produktnummer KPL301011-0902

Montage-Information

Max. freie Fallhöhe	178 cm
Fläche des Fallraums	45,5 m ²
Gesamt-Montagezeit	18,1
Erforderlicher Erdaushub	1,68 m ³
Betonbedarf	0,76 m ³
Fundamenttiefe (Standard)	90 cm
Versandgewicht	594 kg
Verankerungsoptionen	TV ✓ OFM ✓

Garantie-Information

Aluminium	15 Jahre
EcoCore HDPE	Lebenslang
Kiefernholz	10 Jahre
Seile & Netze	10 Jahre
Ersatzteilgarantie	10 Jahre



Umweltdaten

KPL3010



Von der Wiege bis zum Werkstor („cradle to gate“) (A1–A3)

CO₂-Emissionen gesamt
CO₂e pro kg
Recycelte Materialien

kg CO₂e
kg CO₂e pro kg
%

KPL301011-0902	657,31	1,47	33,67
----------------	--------	------	-------

Den allgemeinen Rahmen für diese Faktoren bilden die Umweltproduktdeklarationen (EPDs). Mithilfe dieser Grundregeln können die Umweltinformationen über den Lebenszyklus eines Produkts hinweg quantifiziert und Vergleiche zwischen Produkten, die dieselbe Funktion erfüllen, angestellt werden (vgl. ISO, 2006). Diese Struktur wird hier befolgt. Der Ansatz zur Lebenszyklusbewertung wird dabei auf die gesamte Herstellungsphase – vom Rohstoff bis zur Herstellung (A1–A3) – angewendet.

Kompan A/S

C.F. Tietgens Boulevard 32C
DK-5220 Odense SØ
Denmark



Verification of CO₂ calculation of: Play systems



Data version no. 2023-10-05

The CO₂ calculation and data are in compliance with the principles of a carbon footprint impact according to the GHG protocol (Greenhouse Gas Protocol), Scope 3, cradle to gate related to all individual components in the product category: "Play systems" represented by item no.: PCM200321-0950.

(Scope 3 emissions include emission sources in the upstream and downstream value chain).

Date: 30. October 2023 | Valid until: 30. October 2025

Verified by:

Julie Marie Vejsgaard Larsen, LCA & EPD Consultant

Verification based on report: Validation of CO₂ calculation of 9 categories of Kompan product line, version 1.0, prepared by: Bureau Veritas HSE, Denmark: Julie M. V. Larsen.

Publication date: 30. October 2023



By Bureau Veritas HSE
www.bureauveritas.dk
+45 7731 1000

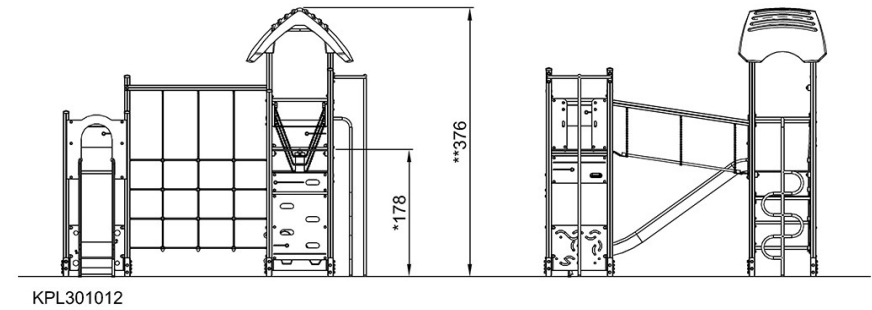
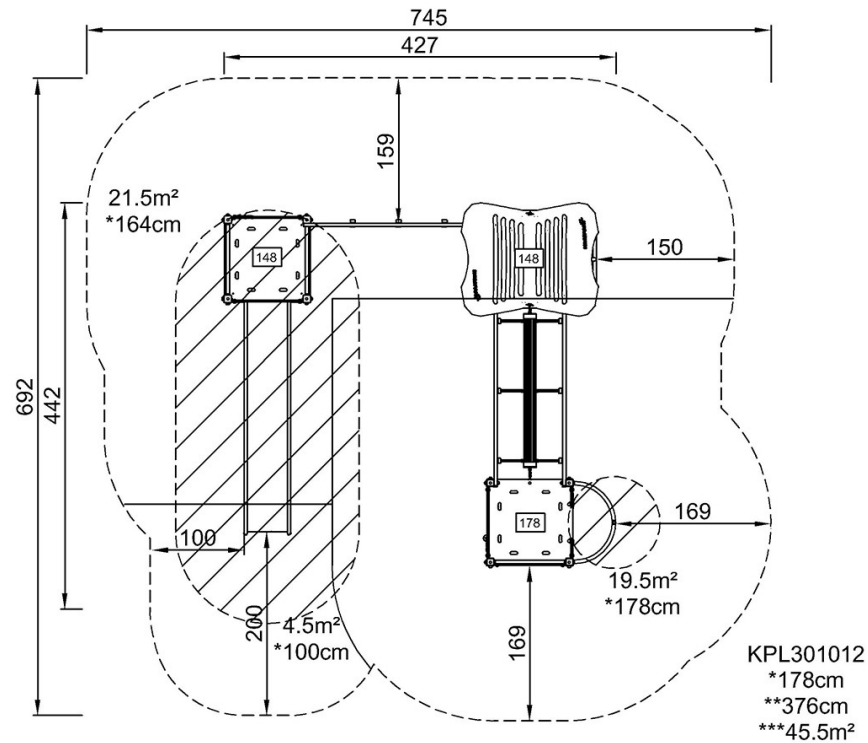


3-Turm-Spielanlage

KPL3010

* Max freie Fallhöhe | ** Gesamthöhe | *** Fläche des Fallraums

* Max freie Fallhöhe | ** Gesamthöhe



[Klicken Sie hier, um die DRAUFSICHT anzuzeigen](#)

[Klicken Sie hier, um die SEITENANSICHT anzuzeigen](#)