


# BARRES PUSH UP

FPW209



Les barres push up sont spécialement conçues pour l'entraînement du haut du corps. La poitrine et les bras peuvent être entraînés par des exercices tels que des rangées ou des creux. Pour augmenter les compétences de saut et l'explosivité, les barres peuvent être utilisées comme des obstacles pour l'entraînement pliométrique.

Référence FPW20900-0900	
Informations générales	
Dimensions LxPxH	337x11x140 cm
Age minimum	8+
Capacité idéale (utilisateurs)	3
Options de couleurs	



# BARRES PUSH UP

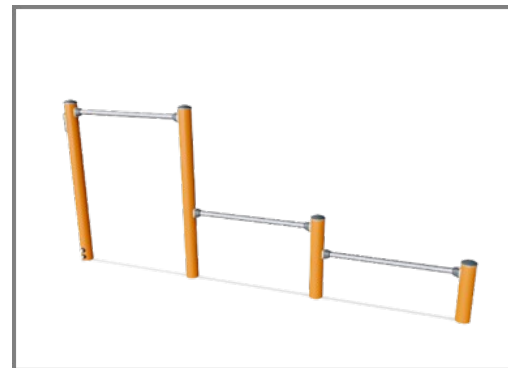
FPW209



Les poteaux sont en acier au carbone pré-galvanisé Ø101,6 x 2 mm et revêtus de poudre, une excellente protection dans toutes les conditions.



Les connecteurs sont faits d'aluminium moulé, avec un alliage spécialement conçu pour les environnements extérieurs et une utilisation intensive. Les vis fixant les connecteurs sont en acier inoxydable et protégées par des rondelles en zinc.



Le FSW209 dispose de trois barres push-up de 38 x 2 mm placées à trois hauteurs respectives de 38 cm, 58 cm et 133 cm.

Référence FPW20900-0900

## Installation

Hauteur de Chute Max.	133 cm
Zone de sécurité	17,7 m²
Temps total d'installation	2,6
Volume d'excavation	0,18 m³
Volume de béton	0,07 m³
Profondeur ancrage	90 cm
Poids d'expédition	83 kg
Options d'ancrage	A enterrer ✓ A cheviller ✓

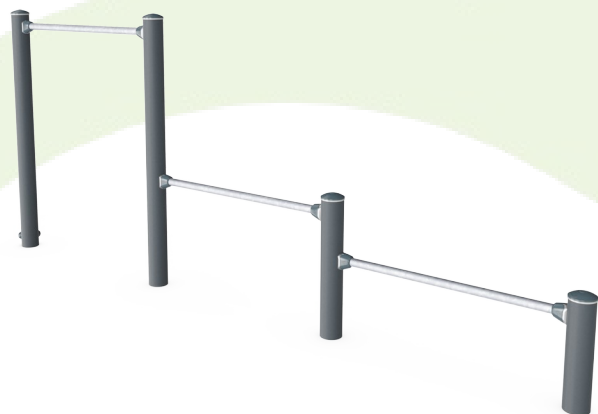
## Garantie

Connecteurs	10 ans
Acier galvanisé	Garanti à vie
Poteau	10 ans
Dispo pièces après arrêt fab.	10 ans



# Données sur le développement durable

FPW209



Cradle to Gate A1-A3	Émissions totales de CO <sub>2</sub>	CO <sub>2</sub> e/kg	Matériaux recyclés
	kg CO <sub>2</sub> e	kg CO <sub>2</sub> e/kg	%
FPW20900-0900	160,44	3,61	48,54

Le cadre général appliqué est la Déclaration Environnementale Produit (DEP), qui quantifie « les informations environnementales sur le cycle de vie d'un produit et permet des comparaisons entre produits remplissant la même fonction » (ISO, 2006). Cela suit la structure et applique une approche d'évaluation du cycle de vie à l'ensemble de l'étape du produit, de la matière première à la fabrication (A1-A3))

**Kompan A/S**  
C.F. Tietgens Boulevard 32C  
DK-5220 Odense SØ  
Denmark



## Verification of CO<sub>2</sub> calculation of: Fitness



Data version no. 2023-10-05

The CO<sub>2</sub> calculation and data are in compliance with the principles of a carbon footprint impact according to the GHG protocol (Greenhouse Gas Protocol), Scope 3, cradle to gate related to all individual components in the product category: "Fitness" represented by item no.: FAZ10100-0900.

(Scope 3 emissions include emission sources in the upstream and downstream value chain).

**Date: 30. October 2023 | Valid until: 30. October 2025**

**Verified by:**

Julie Marie Vejsgaard Larsen, LCA & EPD Consultant

Verification based on report: Validation of CO<sub>2</sub> calculation of 9 categories of Kompan product line, version 1.0, prepared by: Bureau Veritas HSE, Denmark: Julie M. V. Larsen.

**Publication date: 30. October 2023**

**By Bureau Veritas HSE**  
www.bureauveritas.dk  
+45 7731 1000

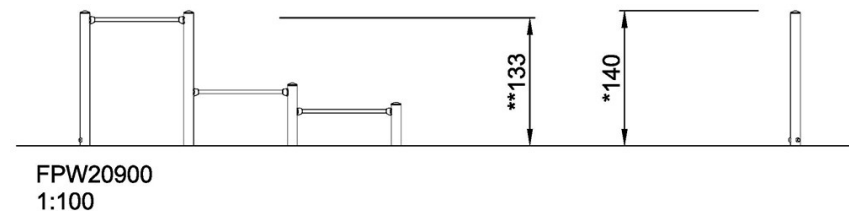
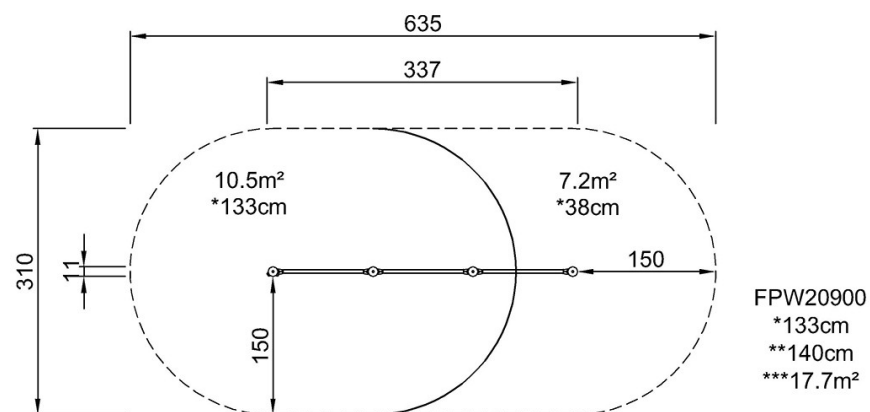


# BARRES PUSH UP

FPW209

\* Hauteur de chute maximale | \*\* Hauteur totale | \*\*\* Zone de sécurité

\* Hauteur de chute maximale | \*\* Hauteur totale



[Cliquez pour voir le rapport VUE DE DESSUS](#)

[Cliquez pour voir le rapport VUE LATÉRALE](#)