

# Drehteller Spinner

ELE500008



Produktnummer ELE500008-3417F	
<b>Allgemeine Produktinformation</b>	
Maße L x B x H	40x40x35 cm
Empfohlenes Alter	2+
Kapazität (Nutzer)	1
Farbauswahl	



Das ist ein Spaß! Der drehbare Sitz des Drehteller Spinner lässt ältere Kinder vor Freude jauchzen. Die Funktionalität auf dem Spielplatz ist perfekt. Die soziale Funktion liegt auf der Hand, zwei Freunde haben sitzend oder stehend Platz. Dies trainiert die Zusammenarbeit und die Fähigkeit, sich abzuwechseln. Das körperliche Spiel und

Training im Drehen, im Stehen oder Sitzen ist der Haupt-Spaßfaktor. Das Drehen trainiert den Gleichgewichtssinn und die Rumpfmuskulatur. Der Gleichgewichtssinn ist grundlegend für alle anderen Fähigkeiten. Ein ausgeprägter Gleichgewichtssinn hilft Kindern, Stürze zu vermeiden und sich beim aktiven Spielen sicher in der Umgebung zu bewegen. Er wirkt

sich positiv auf die Fähigkeit aus, in der Schule still zu sitzen und sich zu konzentrieren. Der Drehteller Spinner ist eine wichtige, ansprechende Aktivität für Spiel und aktive Pausen.



# Drehteller Spinner

ELE500008



## Drehteller

**Physisch:** schulung des Gleichgewichtssinns und der Körperhaltung beim Drehen im Stehen oder Sitzen. **Sozial-Emotional:** das gemeinsame Drehen im Sitzen oder Stehen fördert das Zusammenspiel.



# Drehteller Spinner

ELE500008



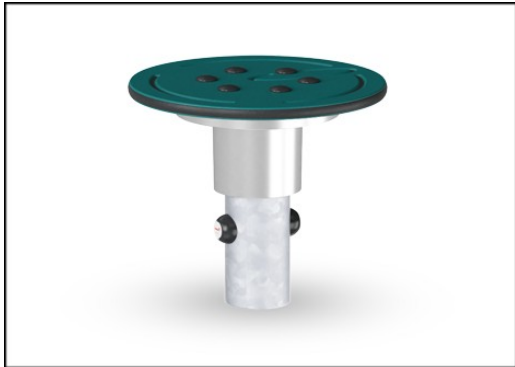
Wände aus 19 mm EcoCore™. EcoCore™ ist ein äußerst langlebiges, ressourcenschonendes Material, das nicht nur nach Gebrauch recycelbar ist, sondern auch aus Material besteht, das zu +95 % aus recyceltem Post-Consumer-Material aus Lebensmittelverpackungsabfällen hergestellt wird.



Hochbelastbares Lagersystem mit einreihigen Rillenkugellagern und Gummidichtungen. Die komplett geschlossene Lagerkonstruktion ist dauergeschmiert und wartungsfrei. Das Lagersystem besitzt eine integrierte Bremsvorrichtung, welche die globalen Sicherheitsstandards erfüllt.



Die Stahloberflächen sind bleifrei feuerverzinkt. Die Verzinkung bietet eine ausgezeichnete Korrosionsbeständigkeit im Freien und ist außerdem wartungsarm.



Die blaugrünen GreenLine-Versionen sind aus äußerst umweltschonenden Materialien mit geringstmöglichem CO<sub>2</sub>e-Emissionsfaktor konstruiert, wie z. B. EcoCore™-Paneele aus +95 % recycelten Post-Consumer-Abfällen aus der maritimen Industrie.

Produktnummer ELE500008-3417F

## Montage-Information

Max. freie Fallhöhe	100 cm
Fläche des Fallraums	9,1 m <sup>2</sup>
Gesamt-Montagezeit	1,4
Erforderlicher Erdaushub	0,10 m <sup>3</sup>
Betonbedarf	0,09 m <sup>3</sup>
Fundamenttiefe (Standard)	60 cm
Versandgewicht	16 kg
Verankerungsoptionen	TV ✓ OFM ✓

## Garantie-Information

Lagersysteme	5 Jahre
EcoCore HDPE	Lebenslang
Verzinkter Stahl	Lebenslang
Ersatzteilgarantie	10 Jahre



# Umweltdaten

ELE500008



Von der Wiege bis zum Werkstor („cradle to gate“) (A1–A3)

CO<sub>2</sub>-Emissionen gesamt

CO<sub>2</sub>e pro kg

Recycelte Materialien

kg CO<sub>2</sub>e

kg CO<sub>2</sub>e pro kg

%

**ELE500008-3417F**

43,39

3,03

46,64

Den allgemeinen Rahmen für diese Faktoren bilden die Umweltproduktdeklarationen (EPDs). Mithilfe dieser Grundregeln können die Umweltinformationen über den Lebenszyklus eines Produkts hinweg quantifiziert und Vergleiche zwischen Produkten, die dieselbe Funktion erfüllen, angestellt werden (vgl. ISO, 2006). Diese Struktur wird hier befolgt. Der Ansatz zur Lebenszyklusbewertung wird dabei auf die gesamte Herstellungsphase – vom Rohstoff bis zur Herstellung (A1–A3) – angewendet.

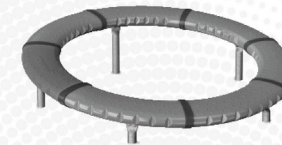
## Kompan A/S

C.F. Tietgens Boulevard 32C  
DK-5220 Odense SØ  
Denmark

Validation of CO<sub>2</sub> calculation method  
**BUREAU VERITAS**  
HSE Denmark A/S



## Verification of CO<sub>2</sub> calculation of: Freestanding play equipment



Data version no. 2023-10-05

The CO<sub>2</sub> calculation and data are in compliance with the principles of a carbon footprint impact according to the GHG protocol (Greenhouse Gas Protocol), Scope 3, cradle to gate related to all individual components in the product category: "Freestanding play equipment" represented by item no.: GXY916012-3417.

(Scope 3 emissions include emission sources in the upstream and downstream value chain).

**Date: 30. October 2023 | Valid until: 30. October 2025**

Verified by:

Julie Marie Vejsgaard Larsen, LCA & EPD Consultant

Verification based on report: Validation of CO<sub>2</sub> calculation of 9 categories of Kompan product line, version 1.0, prepared by: Bureau Veritas HSE, Denmark: Julie M. V. Larsen.

**Publication date: 30. October 2023**

By Bureau Veritas HSE

www.bureauveritas.dk

+45 7731 1000

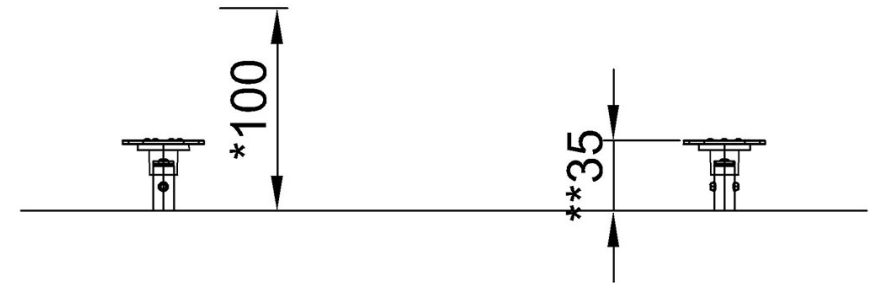
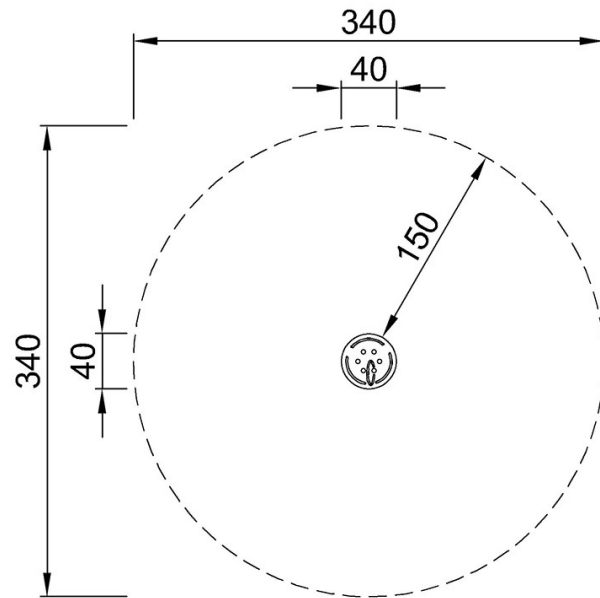


# Drehteller Spinner

ELE500008

\* Max freie Fallhöhe | \*\* Gesamthöhe | \*\*\* Fläche des Fallraums

\* Max freie Fallhöhe | \*\* Gesamthöhe



ELE500008

ELE500008  
\*100cm  
\*\*35cm  
\*\*\*9.1m<sup>2</sup>

[Klicken Sie hier, um die DRAUFSICHT anzuzeigen](#)

[Klicken Sie hier, um die SEITENANSICHT anzuzeigen](#)