

# Vstaň & Jdi

FSW228

**KOMPAN**  
Let's play



Položka č. FSW22800-0902	
<b>Obecné informace o produktu</b>	
Rozměry DxŠxV	323x85x94 cm
Věková skupina	13+
Kapacita (uživatelé)	1
Možnosti barev	



Více najdete v aplikaci KOMPAN Fit

Při zátěžových testech starších osob jsou nejběžněji používanými testy vstání ze sedu a vstání a chůze. Tato konstrukce je konkrétně zaměřena na provedení těchto dvou testů - a na trénování ke zlepšení výsledků v těchto testech. Zábradlí uprostřed a kulaté držadlo v bodě otočení poskytují dodatečnou pojistku a podporu v případě potřeby. Zvednout se ze

sedu lze ze sedadla s pomocí jedné ruky, dvou rukou nebo bez podpory. Pro náročnější cvičení lze toto cvičení provést na jedné noze s držením se zábradlí. Test s časovým limitem lze také použít jen jako čisté cvičení. Ze sedu se rozejdete ke sloupu a zpět. Pro zvýšení obtížnosti lze provádět opakovaně a co nejrychleji.



# Vstaň & Jdi

FSW228



Řidítka jsou 1400 mm dlouhá, s výškou 940 mm a jsou určena k úchopu během cvičení. Řidítka jsou vyrobena z pozinkované oceli o  $\varnothing 38$  mm, což je vhodný průměr pro dobrý úchop a podporu zápěstí.



Deska HPL je o rozměru 586 mm x 586 mm a může se pohybovat 70 mm ve všech směrech. Vysokotlaké laminátové desky (HPL) mají tvarovaný protiskluzový povrch. HPL je homogenní materiál s velmi vysokou odolností proti opotřebení.



Informační značka je vyrobena z PA6 (Polyamid) materiálu a zobrazuje nejrelevantnější cvičení a QR kód. Při naskenování bude QR kód odkazovat na animovanou ilustraci daného cviku a nabízet možnost stažení aplikace KOMPAN sport & fitness, která poskytuje velké množství cviků a tréninků.



Konektory jsou vyrobeny z litého hliníku, speciálně legované pro venkovní prostředí a intenzivní použití. Šrouby, které konektory připevňují, jsou z nerezové oceli a jsou chráněny zinkovými podložkami.



Sloupky jsou vyrobeny z  $\varnothing 101.6 \times 2$  mm předem pozinkované uhlíkové oceli, která je práškově lakovaná, což je skvělá ochrana pro všechny podmínky.



Všechny fitness produkty KOMPAN jsou v souladu s ASTM F3101 & EN16630 standardy Outdoor Fitness. Zátěžové testy se provádějí jako statický test přidáním dynamických a bezpečnostních faktorů k zadanému zatížení 78 kg na uživatele. Výrobek určený pro 1 uživatele je naložen 420 kg.

Položka č. FSW22800-0902

## Informace o instalaci

Maximální výška pádu	0 cm
Bezpečnostní povrchová plocha	19,6 m <sup>2</sup>
Celková doba instalace	2,7
Objem výkopu	0,11 m <sup>3</sup>
Objem betonu	0,06 m <sup>3</sup>
Hloubka základu (standard)	90 cm
Hmotnost dodávky	82 kg
Možnosti ukotvení	V zemi ✓ Na povrchu ✓

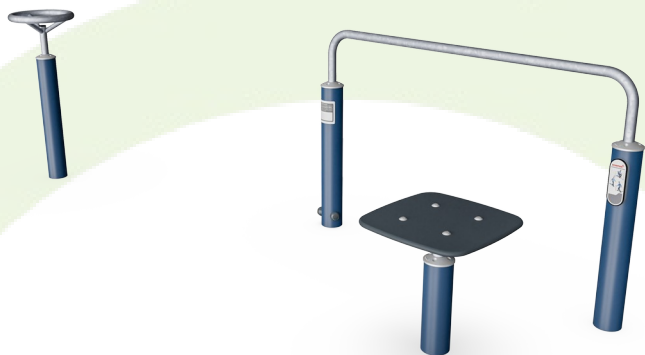
## Informace o záruce

Konektory	10 let
EcoCore HDPE	Celoživotní
Galvanizovaná ocel	Celoživotní
Sloupek	10 let
Zaručené náhradní díly	10 let



# Data o Udržitelnosti

FSW228



Výrobní cyklus A1-A3	Celkové emise CO <sub>2</sub>	CO <sub>2</sub> e na kg	Recyklované materiály
	kg CO <sub>2</sub> e	kg CO <sub>2</sub> e/kg	%
<b>FSW22800-0902</b>	108,20	2,07	60,73

Celkovým rámcem uplatňovaným pro tyto faktory je Environmentální prohlášení o produktu (EPD), které kvantifikuje „environmentální informace o životním cyklu produktu a umožňuje srovnání mezi produkty, které plní stejnou funkci“ (ISO, 2006). Řídí se vnitřním uspořádáním a uplatňuje přístup k posuzování životního cyklu po celou fázi produktu od suroviny až po dokončení výroby (A1-A3).

## Kompan A/S

C.F. Tietgens Boulevard 32C  
DK-5220 Odense SØ  
Denmark



## Verification of CO<sub>2</sub> calculation of: Fitness



Data version no. 2023-10-05

The CO<sub>2</sub> calculation and data are in compliance with the principles of a carbon footprint impact according to the GHG protocol (Greenhouse Gas Protocol), Scope 3, cradle to gate related to all individual components in the product category: "Fitness" represented by item no.: FAZ10100-0900.

(Scope 3 emissions include emission sources in the upstream and downstream value chain).

**Date: 30. October 2023 | Valid until: 30. October 2025**

Verified by:

Julie Marie Vejsgaard Larsen, LCA & EPD Consultant

Verification based on report: Validation of CO<sub>2</sub> calculation of 9 categories of Kompan product line, version 1.0, prepared by: Bureau Veritas HSE, Denmark: Julie M. V. Larsen.

**Publication date: 30. October 2023**

By Bureau Veritas HSE  
www.bureauveritas.dk  
+45 7731 1000

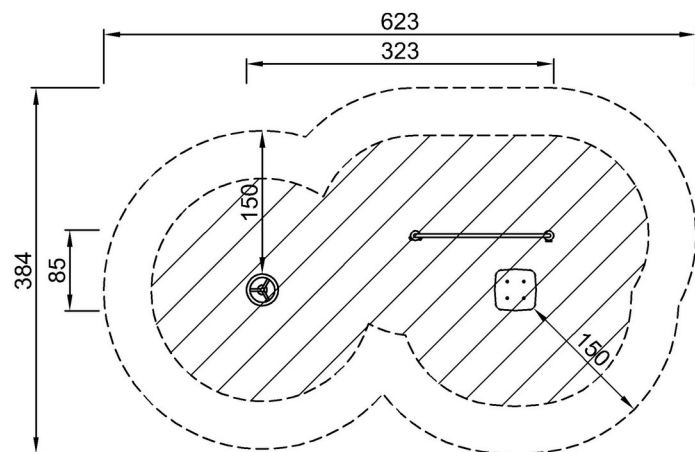


# Vstaň & Jdi

FSW228

\* Maximální výška pádu | \*\* Celková výška | \*\*\* Bezpečnostní povrchová plocha

\* Maximální výška pádu | \*\* Celková výška



FSW22800  
\*\*94cm  
\*\*\*19.6m<sup>2</sup>



FSW22800

[Kliknutím zobrazíte poměr zobrazení POHLED SHORA](#)

[Kliknutím zobrazíte poměr stran BOČNÍ POHLED](#)