

Poids Magnétiques Pro

FAZ102

KOMPAN
Let's play

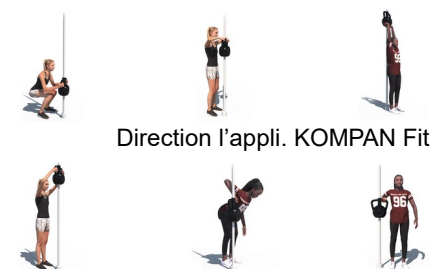


Entraînement avec des poids en toute sécurité en plein air grâce à un système de freinage innovant. Les trois poids différents se déplacent librement le long d'un tube vertical, avec un système de rupture magnétique breveté qui offre une résistance contrôlable, et empêche les poids de tomber brusquement. L'option de choisir entre un poids

d'entraînement léger, moyen ou lourd offre un entraînement évolutif et rend cet équipement accessible à la fois aux entraînés et aux non entraînés. Les poids peuvent tourner à 360°. Cela permet aux utilisateurs de faire des exercices qui reproduisent l'utilisation de kettlebells. Idéalement, agrès fitness à compléter avec des

équipements de cross training.

Référence FAZ10200-0900	
Informations générales	
Dimensions LxPxH	390x106x334 cm
Age minimum	13+
Capacité idéale (utilisateurs)	3
Options de couleurs	



Poids Magnétiques Pro

FAZ102

KOMPAN
Let's play



Les poids magnétiques au design unique sont faits en PUR avec un cadre en acier renforcé qui assure un design solide. Les poignées ergonomiques garantissent une prise ferme et agréable à tous les utilisateurs.



Les grands panneaux d'instruction sont fait d'une structure en sandwich composée de feuilles de polycarbonate de 2 x 6 mm avec des instructions claires imprimées à l'intérieur des panneaux. Ce qui les rend à l'épreuve du vandalisme.



Les aimants utilisés sont au néodyme à haute énergie. Le rayonnement magnétique est rigoureusement contrôlé, il ne dépasse jamais 5 gauss (0,5mT), ce qui les rend parfaitement sûrs à utiliser dans le cadre d'un entraînement.



Les tubes sur lesquels les poids magnétiques se déplacent mesurent 40 mm de diamètre, sont en aluminium de catégorie AW 6082-T6 et ont une couche anodique de 20 µm. Le tube a un noyau d'acier complet d'où l'intégrité structurale.



Pour assurer l'intégrité du cadre principal, les poteaux principaux de couleur orange sont en acier de diamètre de 101,6 x 3 mm, galvanisés à chaud et enduits de poudre orange (RAL2010). Les poteaux de soutien reçoivent le même traitement de surface et sont faits de tubes d'acier de diamètre 76,1 x 3,6 mm, enduits de poudre grise (RAL7012).



Tous les produits de remise en forme KOMPAN sont conformes aux normes pour l'entraînement physique de plein air ASTM F3101 et EN16630. Les tests de charge sont effectués sous forme d'essai statique en ajoutant des facteurs dynamiques ainsi que des facteurs de sécurité à une charge spécifiée de 78 kg par utilisateur. Un produit destiné à un utilisateur est chargé à 420 kg.

Référence FAZ10200-0900	
Installation	
Hauteur de Chute Max.	0 cm
Zone de sécurité	14,2 m²
Temps total d'installation	7,1
Volume d'excavation	0,79 m³
Volume de béton	0,40 m³
Profondeur ancrage	90 cm
Poids d'expédition	386 kg
Options d'ancrage	A enterrer ✓ A cheviller ✓
Garantie	
Pièces en acier thermolaqué	10 ans
Composants caoutchouc (PUR)	10 ans
Panneaux signalétiques	10 ans
Dispo pièces après arrêt fab.	10 ans



Données sur le développement durable

FAZ102



Cradle to Gate A1-A3	Émissions totales de CO ₂	CO ₂ e/kg	Matériaux recyclés
	kg CO ₂ e	kg CO ₂ e/kg	%
FAZ10200-0900	993,40	3,38	41,78

Le cadre général appliqué est la Déclaration Environnementale Produit (DEP), qui quantifie « les informations environnementales sur le cycle de vie d'un produit et permet des comparaisons entre produits remplissant la même fonction » (ISO, 2006). Cela suit la structure et applique une approche d'évaluation du cycle de vie à l'ensemble de l'étape du produit, de la matière première à la fabrication (A1-A3))

Kompan A/S
C.F. Tietgens Boulevard 32C
DK-5220 Odense SØ
Denmark



Verification of CO₂ calculation of: Fitness



Data version no. 2023-10-05

The CO₂ calculation and data are in compliance with the principles of a carbon footprint impact according to the GHG protocol (Greenhouse Gas Protocol), Scope 3, cradle to gate related to all individual components in the product category: "Fitness" represented by item no.: FAZ10100-0900.

(Scope 3 emissions include emission sources in the upstream and downstream value chain).

Date: 30. October 2023 | Valid until: 30. October 2025
Verified by:

Julie Marie Vejsgaard Larsen, LCA & EPD Consultant

Verification based on report: Validation of CO₂ calculation of 9 categories of Kompan product line, version 1.0, prepared by: Bureau Veritas HSE, Denmark: Julie M. V. Larsen.

Publication date: 30. October 2023

By Bureau Veritas HSE
www.bureauveritas.dk
+45 7731 1000

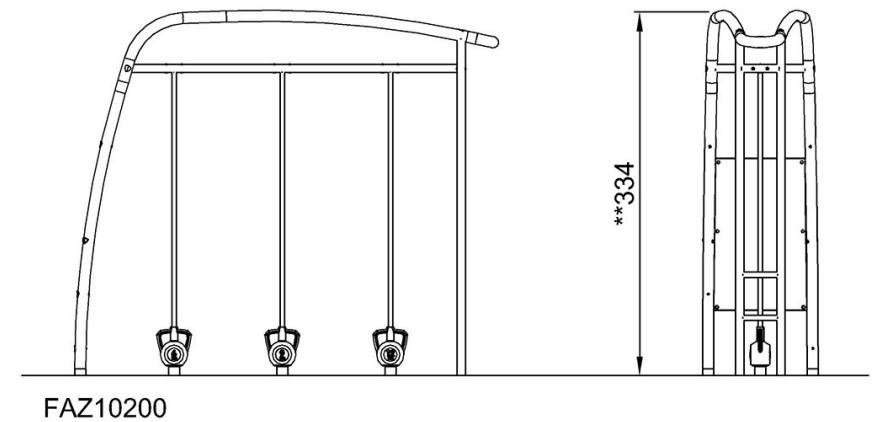
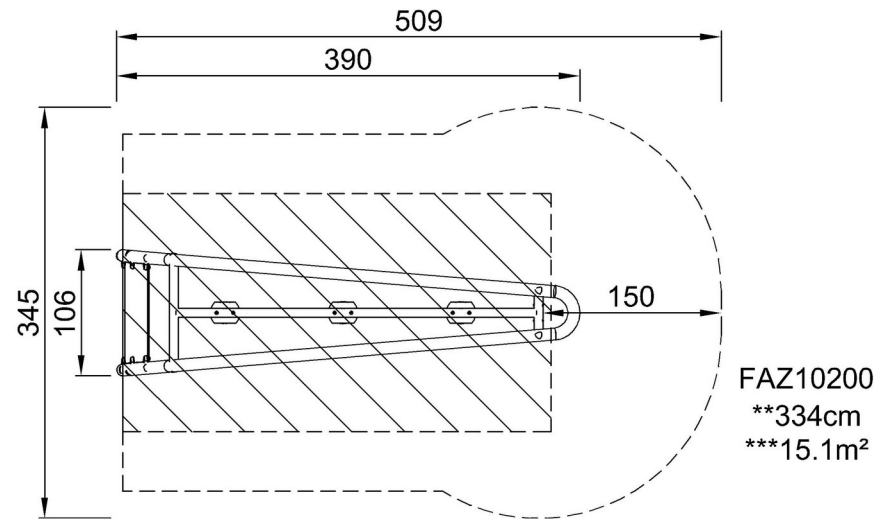


Poids Magnétiques Pro

FAZ102

* Hauteur de chute maximale | ** Hauteur totale | *** Zone de sécurité

* Hauteur de chute maximale | ** Hauteur totale



[Cliquez pour voir le rapport VUE DE DESSUS](#)

[Cliquez pour voir le rapport VUE LATÉRALE](#)