

# Himalaya

NAT522

**KOMPANI**  
Let's play



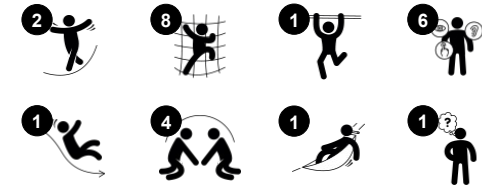
Himalaya är en rolig utmaning för barn i skolåldern. Temat lockar barnen till att upptäcka och leka, om och om igen. När barnen klättrar via klätterstolpar och Jakobs Stege för att nå rutschbanan tränas smidighet, balans och kors-koordination. De motoriska färdigheterna som stärks när barnen leker i Himalaya är viktiga för att självsäkert kunna

röra sig runt i den stora världen. Genom att åka ner för den fartfyllda rutschbanan tränas sinne för balans och rum – fundamentala egenskaper för fysiska förmågor. På markplan finns en hängmatta där barnen kan umgås tillsammans med vänner.

Artikelnr. NAT522-0912

## Generell produktinformation

|                       |                |
|-----------------------|----------------|
| Dimension LxWxH       | 381x423x312 cm |
| Åldersgrupp           | 4+             |
| Kapacitet (användare) | 10             |
| Färgalternativ        | ●              |



# Himalaya

NAT522

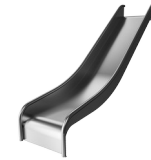
**KOMPANI**  
Let's play



## Lutande plattform

**Fysisk:** tränar sinne för balans och rum.

**Socioemotionell:** tränar viktiga livsfärdigheter som mod, självförtroende, förmåga att visa hänsyn och att turas om.



## Rutsch

**Fysisk:** att rutscha utvecklar rumsuppfattning och sinne för balans. Att sitta upp och åka ner tränar magmuskler. **Socioemotionell:** empati utvecklas genom att turas om.



## Jakobs steg

**Fysisk:** kors-koordination och rumsuppfattning. Att hänga i armarna stärker muskler i överkroppen – speciellt viktigt p.g.a. barns allt mer stillasittande livsstil.

**Socioemotionell:** turas om och samarbeta  
**Kognitiv:** logiskt tänkande när barnen går från steg 2 till 3, växla fötter.



## Klättervägg

**Fysisk:** utvecklar barnens koordination och muskelstyrka när de klättrar.

**Socioemotionell:** tvåsidig klättring uppmuntrar samarbete.



## Hängmatta

**Fysisk:** koordination och balans vid gungning.

**Socioemotionell:** göra fart åt vänner och turas om, möten skapas.



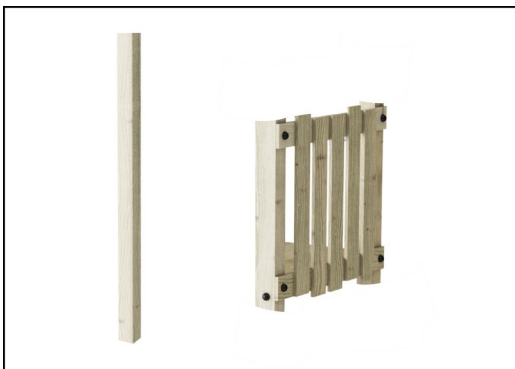
## Klätterstång

**Fysisk:** utvecklar barnens koordination och muskelstyrka när de klättrar upp eller ner.

**Socioemotionell:** tränar förmåga att turas om och självkontroll - viktiga livsfärdigheter.

# Himalaya

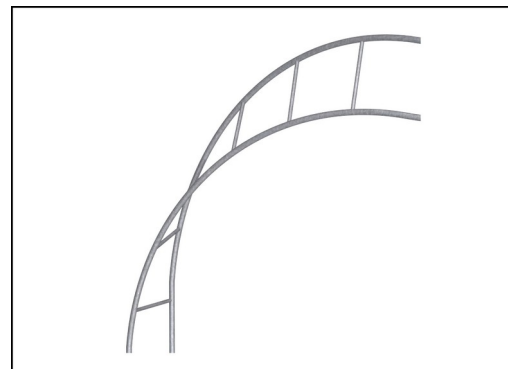
NAT522



Stolpar och brädor tillverkas av FSC®-certifierad (FSC® C004450) tall från europeiska skogar. Träet är tryckimpregnerat (klass AB) med Tanalith E3475 enligt EN335.



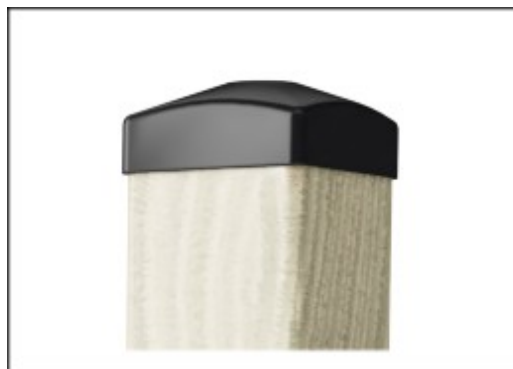
Paneler av 19 mm EcoCore™. EcoCore™ är ett mycket hållbart, miljövänligt material som inte bara är återvinningsbart efter användning, utan också består av material som tillverkats av +95% återvunnet material från livsmedelsförpackningar.



Stållytorna är varmförzinkade in- och utvändigt med blyfri zink. Galvaniseringen har utmärkt korrosionsbeständighet i utomhusmiljöer och kräver lågt underhåll.



Corocord-rep av UV-stabiliserade PES-repsträngar med inre stålvarjerförstärkning. Polyester-garnet är tillverkat av +95% post-consumer återvunnet material och smälts induktivt på varje tråd. PES har hög hållfasthet med utmärkt motståndskraft mot nötning och UV-strålning. Hängmattans brädor är tillverkade av EcoCore HDPE-material som är tillverkat av +95% post-consumer återvunnet material.



Stolplocken är tillverkade av högkvalitativ formstött nylon (PA6). PA6 är otroligt hållbar såväl som UV-beständig. Stolplocken skyddar vertikala stolpar och säkerställer en lång livslängd.



Rutschkanan är tillverkad av högkvalitativ rostfrittstål AISI 304 som specialbehandlas efter tillverkning för att säkerställa jämn och ren glidyta.

Artikelnr. NAT522-0912

## Installationsinformation

|                        |                     |
|------------------------|---------------------|
| Max. fallhöjd          | 243 cm              |
| Säkerhetsområde        | 34,0 m <sup>2</sup> |
| Total installationstid | 12,2                |
| Gräv djup (volym)      | 1,00 m <sup>3</sup> |
| Betong (volym)         | 0,15 m <sup>3</sup> |
| Stolpdjup (standard)   | 90 cm               |
| Fraktvikt              | 501 kg              |
| Förankring             | Nedgrävning ✓       |
|                        | Ytmontering ✓       |
|                        | g                   |

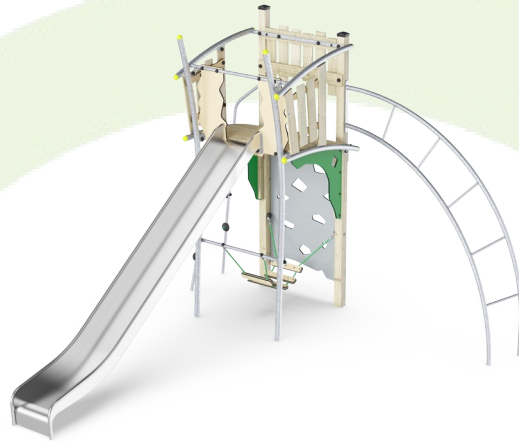
## Information om garanti

|                         |                 |
|-------------------------|-----------------|
| EcoCore HDPE            | Livstidsgaranti |
| Varmförzinkat stål      | Livstidsgaranti |
| Tallträ                 | 10 år           |
| Rep & nät               | 10 år           |
| Reservdelar garanterade | 10 år           |



# Hållbarhetsdata

NAT522



| Cradle to Gate A1-A3 | Totalt CO <sub>2</sub> -utsläpp | CO <sub>2</sub> e per kg | Återvunna material |
|----------------------|---------------------------------|--------------------------|--------------------|
|                      | kg CO <sub>2</sub> e            | kg CO <sub>2</sub> e/kg  | %                  |
| NAT522-0912          | 756,45                          | 2,13                     | 45,51              |

Det övergripande ramverket som tillämpas för dessa faktorer är miljövarudeklarationen (EPD, Environmental Product Declaration), som kvantifierar "miljöinformation om produktens livscykel och möjliggör jämförelser av produkter som uppfyller samma funktion" (ISO, 2006). Denna struktur följer här och använder en livscykelanalys för hela produktstadiet från råmaterial till färdig produkt (A1-A3).

## Kompan A/S

C.F. Tietgens Boulevard 32C  
DK-5220 Odense SØ  
Denmark



## Verification of CO<sub>2</sub> calculation of: Nature play



Data version no. 2023-10-05

The CO<sub>2</sub> calculation and data are in compliance with the principles of a carbon footprint impact according to the GHG protocol (Greenhouse Gas Protocol), Scope 3, cradle to gate related to all individual components in the product category: "Nature play" represented by item no.: NRO409-0621.

(Scope 3 emissions include emission sources in the upstream and downstream value chain).

**Date: 30. October 2023 | Valid until: 30. October 2025**

Verified by:

Julie Marie Vejsgaard Larsen, LCA & EPD Consultant

Verification based on report: Validation of CO<sub>2</sub> calculation of 9 categories of Kompan product line, version 1.0, prepared by: Bureau Veritas HSE, Denmark: Julie M. V. Larsen.

**Publication date: 30. October 2023**

By Bureau Veritas HSE  
www.bureauveritas.dk  
+45 7731 1000

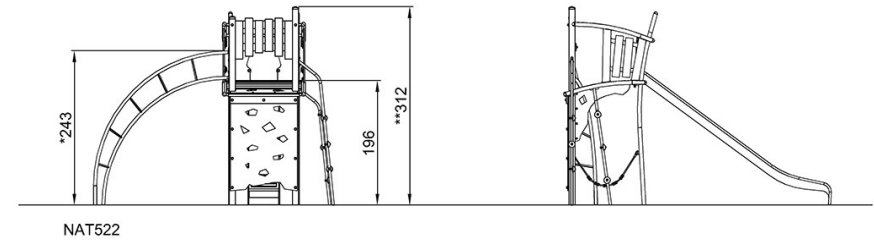
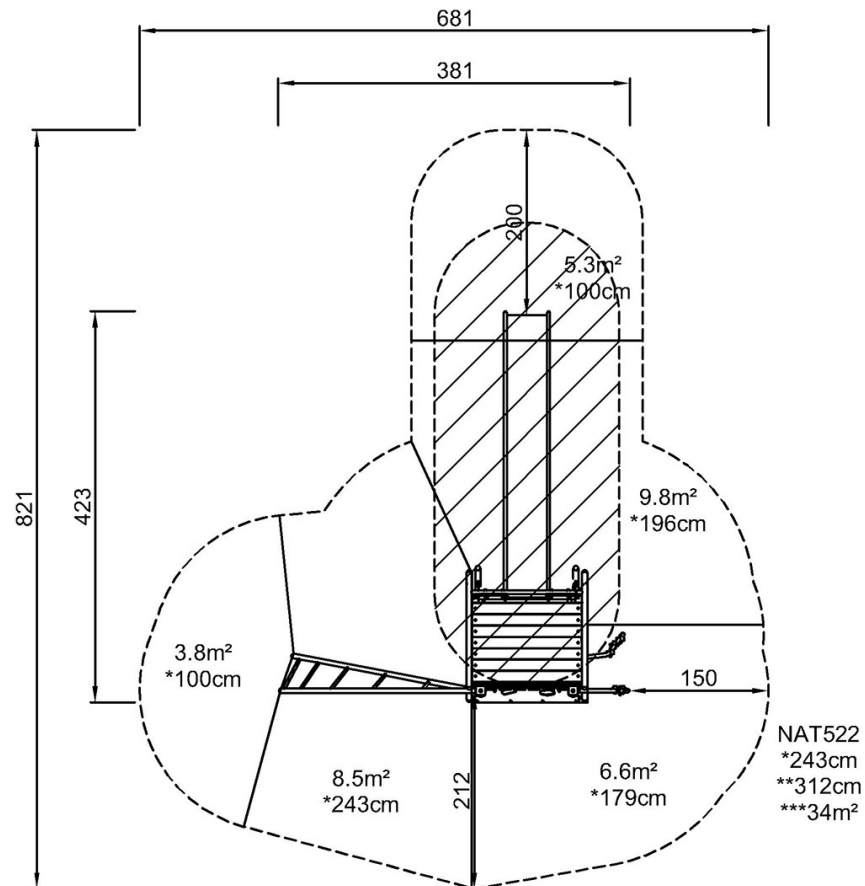


# Himalaya

NAT522

\* Max fallhöjd | \*\* Totalhöjd | \*\*\* Säkerhetsyta

\* Max fallhöjd | \*\* Totalhöjd



[Klicka för att se TOP VIEW](#)

[Klicka för att se SIDE VIEW](#)