



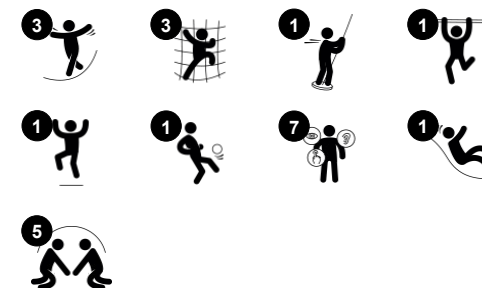
Dubbele speeltoren XL, met dubbele glijstang

KPL2015

KOMPAN
Let's play



Item nummer KPL201511-0902	
Algemene Product Informatie	
Afmetingen LxBxH	387x441x372 cm
Leeftijdsgroep	6+
Speelcapaciteit	14
Kleuropties	 



De extra hoge dubbele speeltoren met dubbele glijstang biedt onweerstaanbare speelvariatie om kinderen lang te laten spelen. De speelelementen zijn niet alleen erg leuk, maar trainen ook de motoriek en de spieren van het kind. De transparante netbrug zorgt voor extra spanning, omdat het kind tijdens het oversteken de hoogte ervaart. Het speelpaneel in dit speeltoestel biedt een speelplek in het speelhuis. Bovendien is dit paneel (ook later nog) verwisselbaar door een speelpaneel naar keuze uit de KOMPAN productconfigurator. De

glijbaan zorgt voor een leuke uitgang, en de brandweerpaal zorgt voor een spannend ritje voor de echte waaghalzen. Al met al is het spelen met een doel. Plezier, lol en het aanleren van levensvaardigheden, alles in één. De balans van spannendere en meer bekende speelaanleidingen maakt dit een veelzijdig speeltoestel voor de kinderen van alle leeftijden en vaardigheden. Ze zullen elkaar ontmoeten, om de beurt gaan en samenwerken in het spel, waardoor belangrijke sociaal-emotionele vaardigheden en vriendschappen

worden gevormd. De Simply Play speeltorens hebben een eenvoudig ontwerp, maar dat zegt niets over hun speelwaarde. Deze speelconstructies zijn geliefd bij kinderen en geweldig voor ontwerpers vanwege de flexibiliteit. De Simply Play speeltorens kunnen aangepast worden zodat ze overeenkomen met de specifieke behoeften van de gebruikers. Kies een passende basis en start met het ontwerpen van een uniek speeltoestel.

De gegevens kunnen zonder voorafgaande kennisgeving worden gewijzigd.

Dubbele speeltoren XL, met dubbele glijstang

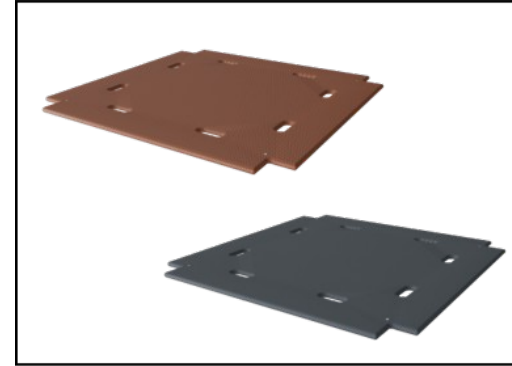
KPL2015



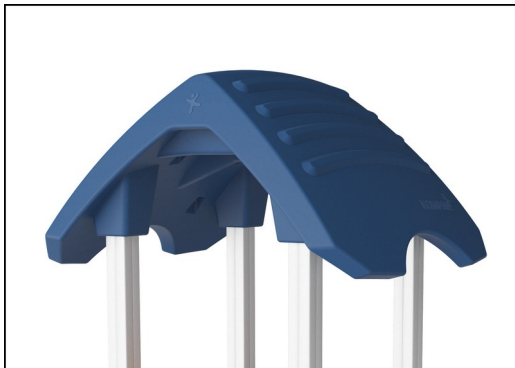
Panelen van 19mm EcoCore™. EcoCore™ is een uiterst duurzaam, milieuvriendelijk materiaal. Het is recyclebaar na gebruik en gemaakt van +95% gerecycled post-consumer materiaal van voedselverpakkingsafval.



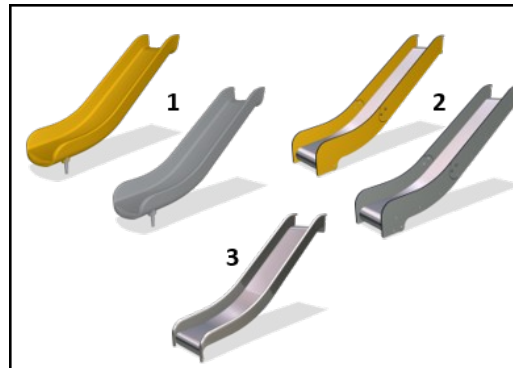
De centrale standers van grenenhout of aluminium zijn allemaal voorzien van thermisch verzinkte stalen voetstukken. De stalen voetstukken verhogen de palen 20 mm van het maaiveld om contact met het oppervlaktemateriaal te vermijden.



Vloeren en paneelactiviteiten zijn beschikbaar in twee soorten materiaal: Waterdichte multiplex vloeren met een dikte van 21,5 mm uit grenen en elzenhout met aan beide zijden voorzien van een antisliplaag. Hogedruklaminaat HPL dikte 17,8mm met antislip oppervlaktestructuur volgens EN 438-6.



De grote holle componenten zijn gemaakt van 100% recyclebaar PE. Het getoonde dak is uit één stuk gegoten met een minimale wanddikte van 5,5mm. Dit waarborgt een hoge mate van duurzaamheid, in alle klimaten wereldwijd.



De glijbanen zijn verkrijgbaar in drie verschillende materialen: Gegoten PE uit één stuk, EcoCore™-zijanten gecombineerd met een roestvaststaal t=2mm, of volledig roestvast staal AISI304 t=2mm.



Klimnetten zijn gemaakt van UV-bestendig PA-touw met een interne staalkabelversterking. Het touw is inductief behandeld om een maximale fixatie tussen staal en touw te verkrijgen wat een uitstekende slijtvastheid oplevert. Alle touwverbinders zijn gemaakt van 100% recyclebaar PA-materiaal.

Item nummer KPL201511-0902

Installatie informatie

Max. valhoogte	209 cm
Veiligheidszone	42,2 m²
Totale installatietijd	12,5
Graafwerk (vol.)	1,43 m³
Benodigd beton	0,50 m³
Verankeringsdiepte	90 cm
Verzendingsgewicht	414 kg
Verankeringsopties	In-ground ✓ Oppervlak ✓

Garantie informatie

Aluminium	15 jaar
EcoCore HDPE	Levenslang
Grenenhout	10 jaar
Touwen en netten	10 jaar
Gegarandeerde reserveonderdelen	10 jaar



Sustainability Data

KPL2015



Cradle to Gate A1-A3	Total CO ₂ emission	CO ₂ e/kg	Recycled materials
	kg CO ₂ e	kg CO ₂ e/kg	%
KPL201511-0902	523,75	1,61	34,18

The overall framework applied for these factors is the Environmental Product Declaration (EPD), which quantifies "environmental information on the life cycle of a product and enable comparisons between products fulfilling the same function" (ISO, 2006). This follows the structure and applies a Life-Cycle Assessment approach to the entire Product stage from raw material through manufacturing (A1-A3))

Kompan A/S
C.F. Tietgens Boulevard 32C
DK-5220 Odense SØ
Denmark



Verification of CO₂ calculation of: Play systems



Data version no. 2023-10-05

The CO₂ calculation and data are in compliance with the principles of a carbon footprint impact according to the GHG protocol (Greenhouse Gas Protocol), Scope 3, cradle to gate related to all individual components in the product category: "Play systems" represented by item no.: PCM200321-0950.

(Scope 3 emissions include emission sources in the upstream and downstream value chain).

Date: 30. October 2023 | Valid until: 30. October 2025

Verified by:

Julie Marie Vejsgaard Larsen, LCA & EPD Consultant

Verification based on report: Validation of CO₂ calculation of 9 categories of Kompan product line, version 1.0, prepared by: Bureau Veritas HSE, Denmark: Julie M. V. Larsen.

Publication date: 30. October 2023

By Bureau Veritas HSE
www.bureauveritas.dk
+45 7731 1000

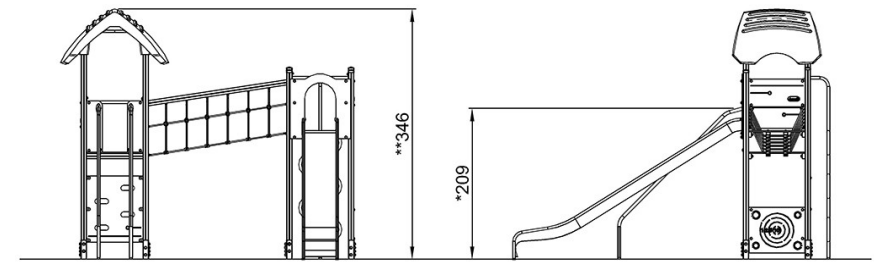
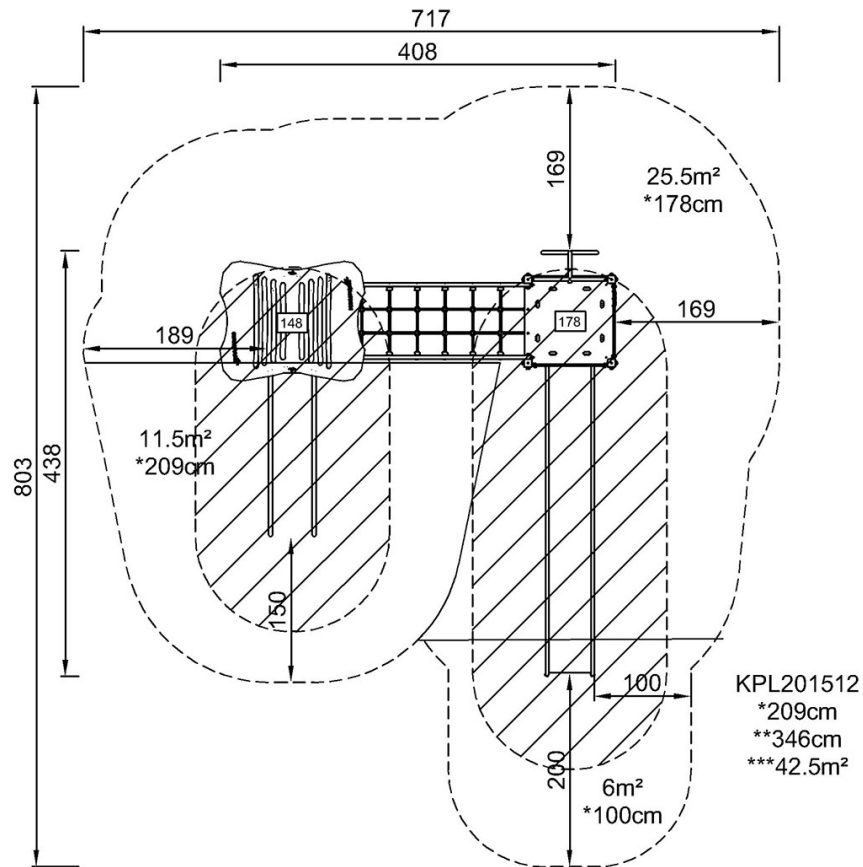


Dubbele speeltoren XL, met dubbele glijstang

KPL2015

Max. valhoogte | Totale Hoogte | Veiligheidszone

Max. valhoogte | Totale Hoogte



KPL201512

[Bekijk BOVENAANZICHT](#)

[Bekijk ZIJAAANZICHT](#)