

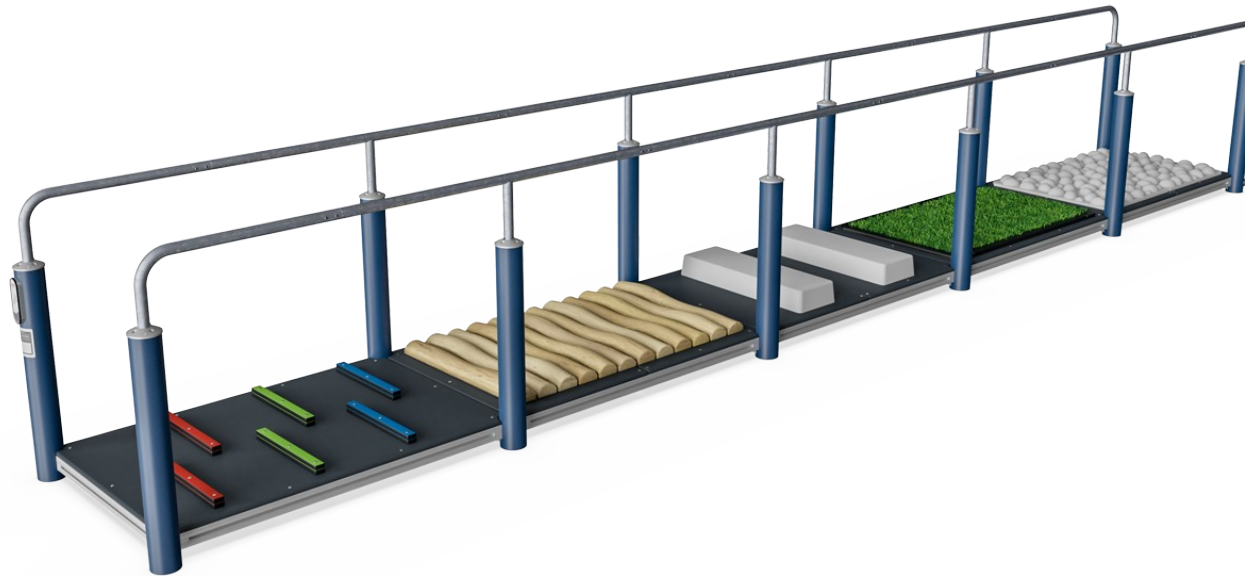
# Surface challenge 5

FSW225

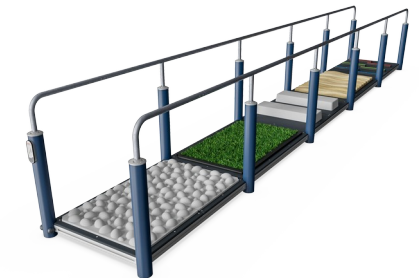
Položka č. FSW22500-0902

## Obecné informace o produktu

Rozměry DxŠxV	101x712x105 cm
Věková skupina	13+
Kapacita (uživatelé)	9
Možnosti barev	



Více najdete v aplikaci KOMPAN Fit



Jedním z hlavních problémů starších lidí jsou pády. K těmto nehodám často dochází, protože starší člověk není schopen překonat nebo reagovat na drobné změny povrchu. Prvek Surface challenge dává příležitost k trénování překonání typických překážek vyskytujících se v přírodě a městském prostředí za bezpečných podmínek. Některé z výzev se zde zaměřují na

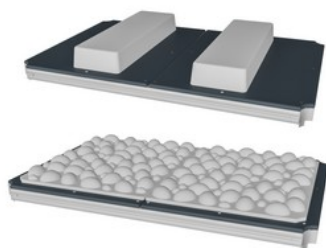
zvedání prstů na nohou. Buď na malých překážkách, nebo na větších, jako je obrubník. Další výzvy se zaměřují na kotník a celkovou kontrolu chodidel. Nakonec různé povrchy a materiály stimulují smyslovou zpětnou vazbu, která také zvyšuje stabilitu chůze.

# Surface challenge 5

FSW225



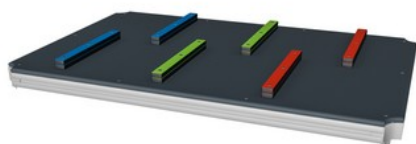
Tyče Robinia jsou vyrobeny z odkorňovaných kmenů Robinia bez mízy v různých rozměrech. Robinia je původní evropský druh dřeva s vysokou pevností a přirozenou trvanlivostí v různých klimatických podmínkách. KOMPAN používá dřevo z FSC certifikovaných zdrojů.



Kamenný povrch je vyroben z polymerového betonu (polyesterového betonu), což je směs písku, štěrku a prachu smíchaného s polyesterem. Materiál je pětikrát pevnější a vodotěsnější než běžný beton, což mu dává velmi dlouhou životnost a velmi nízkou údržbu.



Madlo určené jako úchyty během cvičení je vyrobeno z pozinkované oceli o  $\varnothing 38\text{mm}$ , vhodný průměr pro dobrý úchop a podporu zápěstí. Výška madla je 940 mm od horní části desky HPL. Vzdálenost mezi kolejnicemi je 900 mm.



Všechny výzvy jsou namontovány na HPL deskách o rozměru 1396x896x18mm. Vysokotlaké laminátové desky (HPL) mají tvarovaný neskluzový povrch a HPL je homogenní materiál s velmi vysokou odolností proti opotřebení.



Travnatá plocha je o rozměru 1210x710mm. Tráva je všívaná, neplněná syntetická tráva, která je přilepená k HPL desce polyuretanovým lepidlem (Henko H400 nebo H700). Deska HPL má vypouštěcí otvory pro rychlé odstranění vody.



Informační značka je vyrobená z PA6 (Polyamid) materiálu a zobrazuje nejrelevantnější cvičení a QR kód. Při naskenování bude QR kód odkazovat na animovanou ilustraci daného cviku a nabízet možnost stažení aplikace KOMPAN sport & fitness, která poskytuje velké množství cviků a tréninků.

Položka č. FSW22500-0902

## Informace o instalaci

Maximální výška pádu	20 cm
Bezpečnostní povrchová plocha	38,3 m <sup>2</sup>
Celková doba instalace	12,2
Objem výkopu	0,34 m <sup>3</sup>
Objem betonu	0,18 m <sup>3</sup>
Hloubka základu (standard)	90 cm
Hmotnost dodávky	748 kg
Možnosti ukotvení	V zemi ✓ Na povrchu ✓

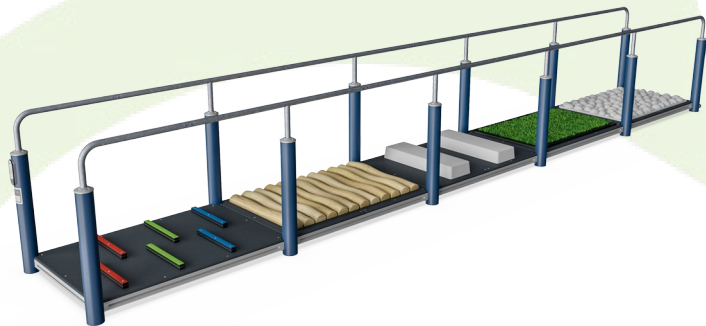
## Informace o záruce

Konektory	10 let
Galvanizovaná ocel	Celoživotní
HPL deska	15 let
Sloupek	10 let
Zaručené náhradní díly	10 let



# Data o Udržitelnosti

FSW225



Výrobní cyklus A1-A3	Celkové emise CO <sub>2</sub>	CO <sub>2</sub> e na kg	Recyklované materiály
	kg CO <sub>2</sub> e	kg CO <sub>2</sub> e/kg	%
<b>FSW22500-0902</b>	1.133,69	2,29	15,49

Celkovým rámcem uplatňovaným pro tyto faktory je Environmentální prohlášení o produktu (EPD), které kvantifikuje „environmentální informace o životním cyklu produktu a umožňuje srovnání mezi produkty, které plní stejnou funkci“ (ISO, 2006). Řídí se vnitřním uspořádáním a uplatňuje přístup k posuzování životního cyklu po celou fázi produktu od suroviny až po dokončení výroby (A1-A3).

## Kompan A/S

C.F. Tietgens Boulevard 32C  
DK-5220 Odense SØ  
Denmark



## Verification of CO<sub>2</sub> calculation of: Fitness



Data version no. 2023-10-05

The CO<sub>2</sub> calculation and data are in compliance with the principles of a carbon footprint impact according to the GHG protocol (Greenhouse Gas Protocol), Scope 3, cradle to gate related to all individual components in the product category: "Fitness" represented by item no.: FAZ10100-0900.

(Scope 3 emissions include emission sources in the upstream and downstream value chain).

**Date: 30. October 2023 | Valid until: 30. October 2025**

Verified by:

Julie Marie Vejsgaard Larsen, LCA & EPD Consultant

Verification based on report: Validation of CO<sub>2</sub> calculation of 9 categories of Kompan product line, version 1.0, prepared by: Bureau Veritas HSE, Denmark: Julie M. V. Larsen.

**Publication date: 30. October 2023**

By Bureau Veritas HSE  
www.bureauveritas.dk  
+45 7731 1000

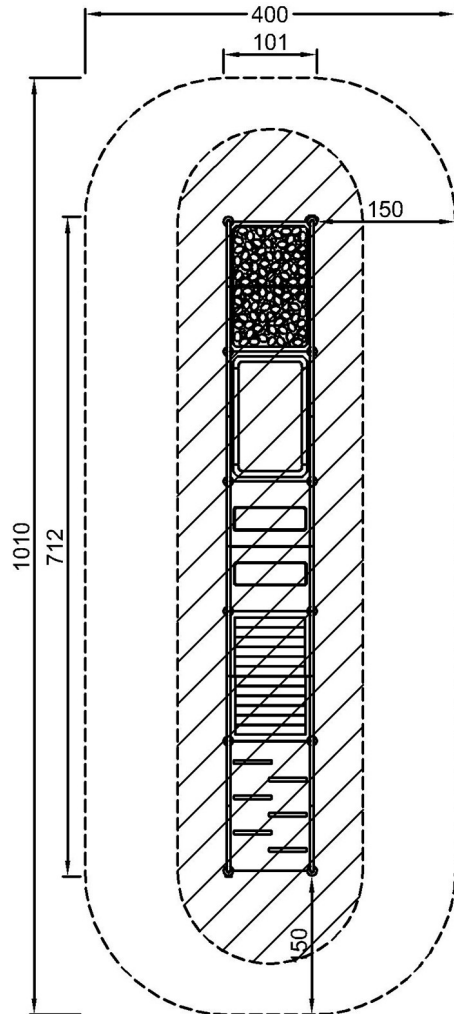


# Surface challenge 5

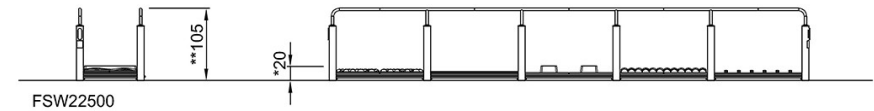
FSW225

\* Maximální výška pádu | \*\* Celková výška | \*\*\* Bezpečnostní povrchová plocha

\* Maximální výška pádu | \*\* Celková výška



FSW22500  
\*20cm  
\*\*105cm  
\*\*\*38.3m<sup>2</sup>



[Kliknutím zobrazíte poměr zobrazení POHLED SHORA](#)

[Kliknutím zobrazíte poměr stran BOČNÍ POHLED](#)