


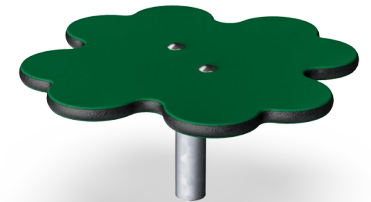
Le Trèfle A 4 Feuilles

M259



Le trèfle à quatre feuilles peut servir de siège, table, support ou plateforme de jeux pour les enfants. Cet élément permet de développer l'interaction sociale. Il séduit les tout-petits grâce à sa taille et ses dimensions adaptées à leur âge.

| Référence M25901-3418P | |
|--------------------------------|---|
| Informations générales | |
| Dimensions LxPxH | 44x44x21 cm |
| Age minimum | 6m+ |
| Capacité idéale (utilisateurs) | 1 |
| Options de couleurs |  |



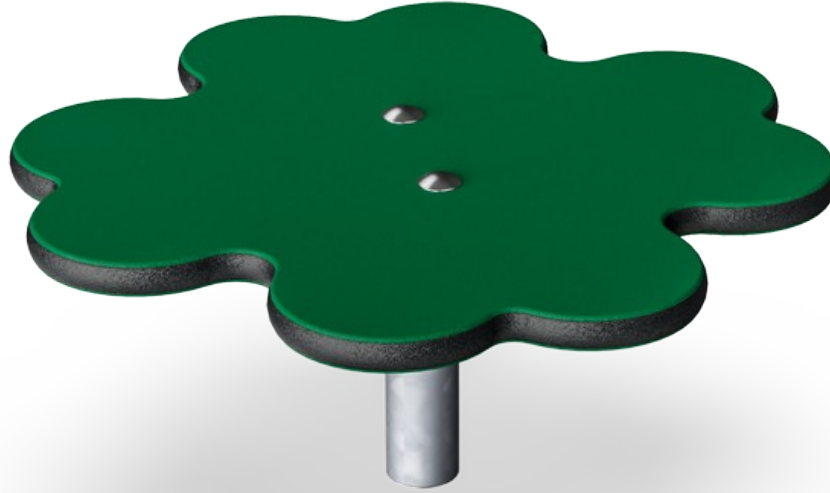
Le Trèfle A 4 Feuilles

M259



Siège

Physique: développe les muscles et la motricité. **Socio-émotionnel:** rencontrer, partager et faire une pause.



Le Trèfle A 4 Feuilles

M259



Panneaux de 19 mm EcoCore™, matériau hautement durable et respectueux de l'environnement, qui est non seulement recyclable après utilisation, mais se compose également d'un noyau fabriqué à partir de matériaux post-consommation recyclés à 100 % à partir de déchets d'emballages alimentaires.



Les surfaces en acier sont galvanisées à chaud sur les faces intérieures et extérieures avec du zinc sans plomb. La galvanisation présente une excellente résistance à la corrosion en milieu extérieur et ne nécessite aucun entretien.

Référence M25901-3418P

Installation

| | |
|----------------------------|-------------------------------|
| Hauteur de Chute Max. | 21 cm |
| Zone de sécurité | 9,3 m² |
| Temps total d'installation | 1,2 |
| Volume d'excavation | 0,04 m³ |
| Volume de béton | 0,00 m³ |
| Profondeur ancrage | 48 cm |
| Poids d'expédition | 7 kg |
| Options d'ancrage | A enterrer ✓ A cheviller ✓ |

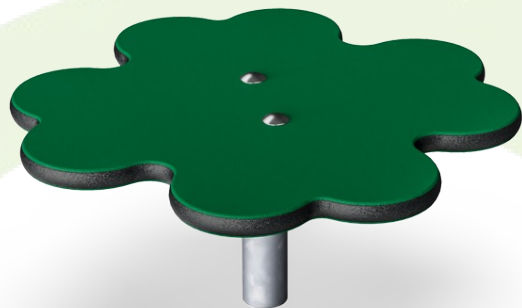
Garantie

| | |
|-------------------------------|---------------|
| EcoCore HDPE | Garanti à vie |
| Acier galvanisé | Garanti à vie |
| Dispo pièces après arrêt fab. | 10 ans |



Données sur le développement durable

M259



| Cradle to Gate A1-A3 | Émissions totales de CO ₂ | CO ₂ e/kg | Matériaux recyclés |
|----------------------|--|-------------------------|-----------------------|
| | kg CO ₂ e | kg CO ₂ e/kg | % |
| M25901-3418P | 15,67 | 2,41 | 62,32 |

Le cadre général appliqué est la Déclaration Environnementale Produit (DEP), qui quantifie « les informations environnementales sur le cycle de vie d'un produit et permet des comparaisons entre produits remplissant la même fonction » (ISO, 2006). Cela suit la structure et applique une approche d'évaluation du cycle de vie à l'ensemble de l'étape du produit, de la matière première à la fabrication (A1-A3))

KOMPAN
Let's play

Kompan A/S

C.F. Tietgens Boulevard 32C
DK-5220 Odense SØ
Denmark



Verification of CO₂ calculation of: Themed play systems



Data version no. 2023-10-05

The CO₂ calculation and data are in compliance with the principles of a carbon footprint impact according to the GHG protocol (Greenhouse Gas Protocol), Scope 3, cradle to gate related to all individual components in the product category: "Themed play systems" represented by item no.: MSC641100-3717P.

(Scope 3 emissions include emission sources in the upstream and downstream value chain).

Date: 30. October 2023 | Valid until: 30. October 2025

Verified by:

Julie Marie Vejsgaard Larsen, LCA & EPD Consultant

Verification based on report: Validation of CO₂ calculation of 9 categories of Kompan product line, version 1.0, prepared by: Bureau Veritas HSE, Denmark: Julie M. V. Larsen.

Publication date: 30. October 2023

By Bureau Veritas HSE
www.bureauveritas.dk
+45 7731 1000

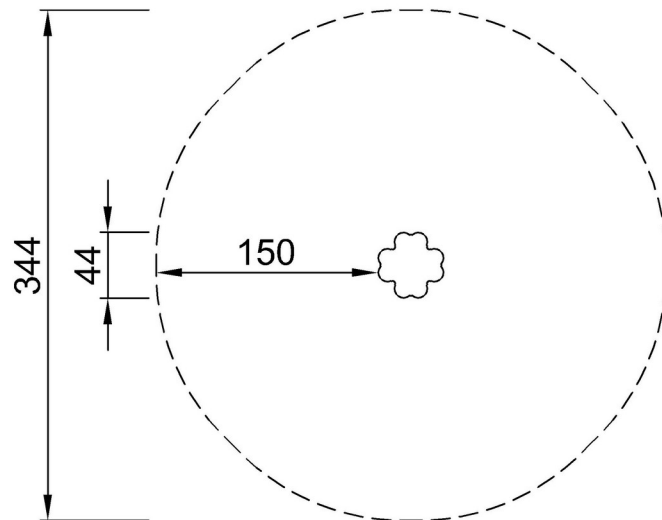


Le Trèfle A 4 Feuilles

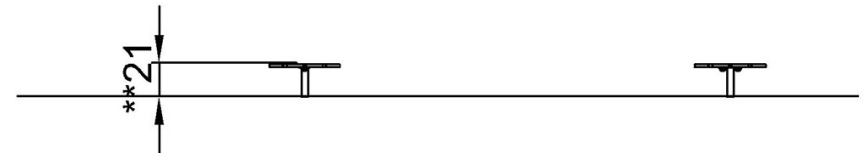
M259

* Hauteur de chute maximale | ** Hauteur totale | *** Zone de sécurité

* Hauteur de chute maximale | ** Hauteur totale



M25901P
*21cm
**21cm
***9.3m²



M25901P

[Cliquez pour voir le rapport VUE DE DESSUS](#)

[Cliquez pour voir le rapport VUE LATÉRALE](#)