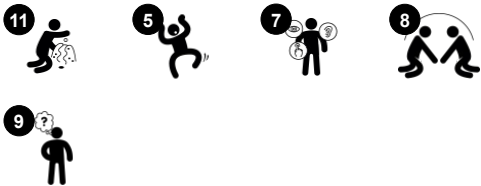


Zuhause & Garten

MSV601



Produktnummer MSV60100-0201	
Allgemeine Produktinformation	
Maße L x B x H	153x120x121 cm
Empfohlenes Alter	6m+
Kapazität (Nutzer)	8
Farbauswahl	



Zuhause & Garten ist eine große Attraktion für kleine Kinder. Diese Struktur ist absolut spielfreudig und fördert garantiert längere Spielzeiten mit zahlreichen Vorteilen für die körperliche, sozial-emotionale, kognitive und kreative Entwicklung der Kinder. Mit reichhaltigen Spielmöglichkeiten auf allen Seiten werden die Kinder zusammen spielen

und gemeinsam Spaß haben. Besondere Merkmale wie die Röhren und der Flaschenzug faszinieren kleine Kinder aufgrund der Ursache-Wirkungs-Beziehung zwischen dem, was das Kind tut, und der Wirkung auf die beweglichen Teile. Ziehen und Drehen fördert die Feinmotorik und die Struktur als Ganzes unterstützt die motorische Bewegung und

Entwicklung.

Zuhause & Garten

MSV601



Glocke

Kognitiv: Verständnis von Ursache und Wirkung beim Läuten der Glocke. **Kreativ:** die Kinder können auf dem Spielplatz ein Zeichen setzen, indem Sie einen Klang durch das Läuten der Glocke erzeugen.



Trichter

Sozial-Emotional: schult Zusammenarbeit & Abwechseln beim Einfüllen von Dingen in den Trichter. **Kognitiv:** Materialien durch einen Trichter zu befördern, stärkt das logische Denken der Kinder und bei jüngeren Kindern das Verständnis der Objektpermanenz.



Topf

Kognitiv: der Topf kann entfernt werden, was das Verständnis von Ursache und Wirkung fördert. Das Füllen und Entleeren des Topfes fördert das logische Denken und das Verständnis von Begriffen wie leer und voll. **Kreativ:** das kreative Aufstellen des Topfes in anderen Bereichen des Spielraums kann symbolisches und kreatives Denken fördern.



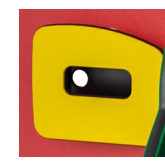
Band mit Kugel

Sozial-Emotional: abwechslungs- und Zusammenarbeit werden gefördert, wenn das Band mit Freunden oder einer Betreuungsperson hin und her gezogen wird. **Kognitiv:** das Verständnis der Objektpermanenz wird gefördert, wenn die Kugel verschwindet und wieder erscheint, wenn man daran zieht. **Kreativ:** das Verschieben der Kugel in verschiedene Positionen unterstützt das symbolische und kreative Denken.



Klapptür

Physisch: taktile Stimulation durch das Anlehnen des Körpers an die Tür beim Hindurchgehen. **Kognitiv:** Gibt ein Thema vor und unterstützt so das Rollenspiel, was die Sprache und Kommunikation trainiert.



Briefkasten

Sozial-Emotional: gucklöcher und Aktivitäten von beiden Seiten fördern die Zusammenarbeit, das Abwechseln und die sozialen Spielfähigkeiten. **Kognitiv:** die Gummiklappe bietet eine taktile Abwechslung, die den Kindern hilft, die Eigenschaften verschiedener Materialien und ihre Verwendung zu verstehen. Das Einstecken von Gegenständen in die Postbox fördert das Verständnis für die Dauerhaftigkeit von Objekten: dass diese auch dann noch existieren können, wenn sie außer Sichtweite sind.



Schnürsenkel

Kognitiv: die taktilen Variationen helfen den Kindern, die Eigenschaften verschiedener Materialien und ihre Verwendung zu verstehen.

Zuhause & Garten

MSV601



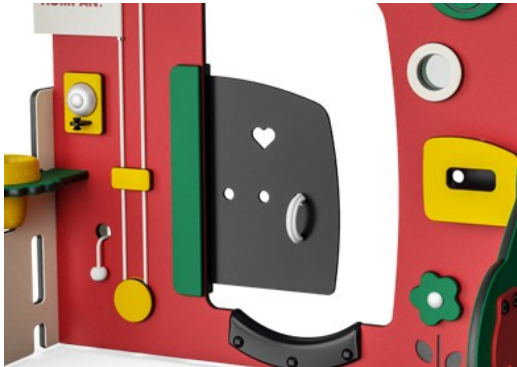
Wände aus 19 mm EcoCore™. EcoCore™ ist ein äußerst langlebiges, ressourcenschonendes Material, das nicht nur nach Gebrauch recycelbar ist, sondern auch aus Material besteht, das zu +95 % aus recyceltem Post-Consumer-Material aus Lebensmittelverpackungsabfällen hergestellt wird.



Das PE-Sandrohr gibt es in verschiedenen Farben. Es wird zu 33 % aus Post-Consumer-Material in einem Stück mit einer Wandstärke von mindestens 5 mm hergestellt. Das Material entspricht der europäischen Norm EN 71-3 und ist auf UV-Stabilität getestet.



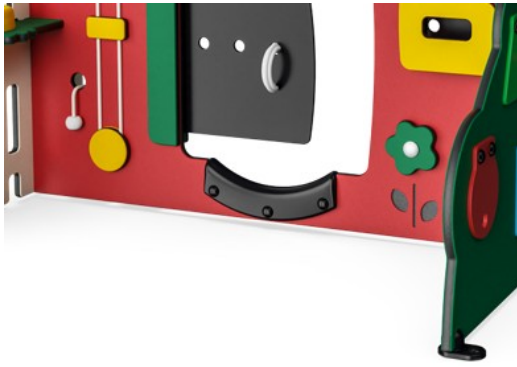
Die Pfosten sind aus druckgeformtem hochwertigem Nylon (PA6) hergestellt. PA6 hat eine gute Verschleiß- und Schlagfestigkeit.



Membranen bestehen aus reibungsfestem gummiertem Material in Förderbandqualität mit ausgezeichneter UV-Beständigkeit. Integriert ist eine vierschichtige Panzerung aus gewebtem Polyester. Die Panzerung und die beiden Deckschichten ergeben eine Gesamtdicke von 7 mm.



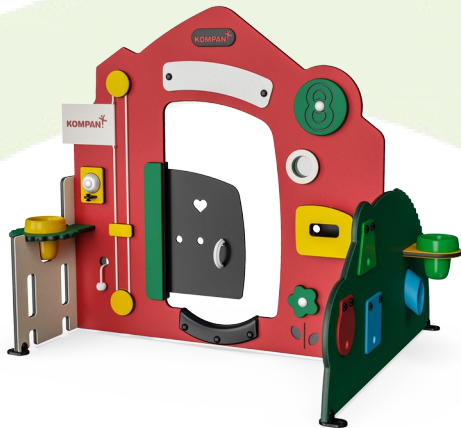
Die Fahne ist aus Polyester hergestellt. Polyester gewährleistet eine starkes und langlebiges Produkt.



Der Kantenschutz besteht aus PUR (Polyurethan). Er behält seine Eigenschaften im Temperaturbereich von -30 °C bis 60 °C bei. Das Material ist UV-stabilisiert.

Produktnummer MSV60100-0201	
Montage-Information	
Max. freie Fallhöhe	0 cm
Fläche des Fallraums	14,8 m²
Gesamt-Montagezeit	5,9 stunden
Erforderlicher Erdaushub (circa)	0,00 m³
Betonbedarf (circa)	0,00 m³
Fundamenttiefe (Standard)	0 cm
Versandgewicht	47 kg
Verankerungsoptionen	OFM ✓
Garantie-Information	
EcoCore HDPE	Lebenslang
Membran	2 Jahre
Bewegliche Teile	2 Jahre
PUR Bestandteile	10 Jahre
Ersatzteilgarantie	10 Jahre





Von der Wiege bis zum Werkstor („cradle to gate“) (A1–A3)	CO ₂ -Emissionen gesamt	CO ₂ e pro kg	Recycelte Materialien
	kg CO ₂ e	kg CO ₂ e pro kg	%
MSV60100-0201	79,43	1,81	79,90

Den allgemeinen Rahmen für diese Faktoren bilden die Umweltproduktdeklarationen (EPDs). Mithilfe dieser Grundregeln können die Umweltinformationen über den Lebenszyklus eines Produkts hinweg quantifiziert und Vergleiche zwischen Produkten, die dieselbe Funktion erfüllen, angestellt werden (vgl. ISO, 2006). Diese Struktur wird hier befolgt. Der Ansatz zur Lebenszyklusbewertung wird dabei auf die gesamte Herstellungsphase – vom Rohstoff bis zur Herstellung (A1–A3) – angewendet.

Kompan A/S
C.F. Tietgens Boulevard 32C
DK-5220 Odense SØ
Denmark



Verification of CO₂ calculation of:
Themed play systems



Data version no. 2023-10-05

The CO₂ calculation and data are in compliance with the principles of a carbon footprint impact according to the GHG protocol (Greenhouse Gas Protocol), Scope 3, cradle to gate related to all individual components in the product category: "Themed play systems" represented by item no.: MSC641100-3717P.

(Scope 3 emissions include emission sources in the upstream and downstream value chain).

Date: 30. October 2023 | Valid until: 30. October 2025
Verified by:

Julie Marie Vejsgaard Larsen, LCA & EPD Consultant

Verification based on report: Validation of CO₂ calculation of 9 categories of Kompan product line, version 1.0, prepared by: Bureau Veritas HSE, Denmark: Julie M. V. Larsen.

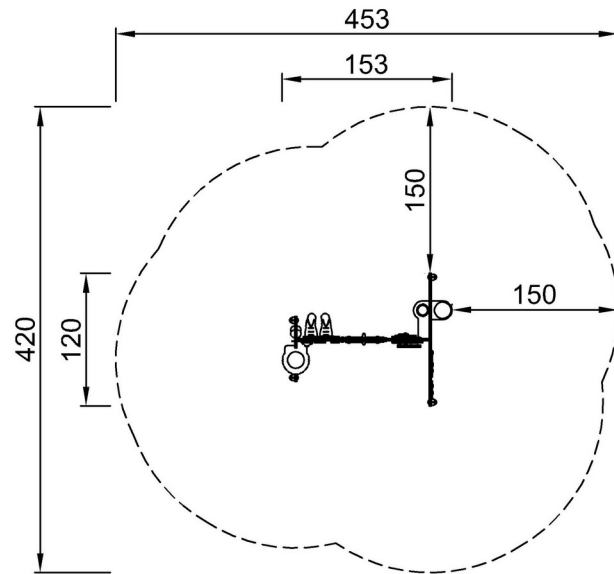
Publication date: 30. October 2023

By Bureau Veritas HSE
www.bureauveritas.dk
+45 7731 1000



* Max freie Fallhöhe | ** Gesamthöhe | *** Fläche des Fallraums

* Max freie Fallhöhe | ** Gesamthöhe



MSV60100-0201

**121cm
***14.8m²



MSV60100-0201

[Klicken Sie hier, um die DRAUFSICHT anzuzeigen](#)

[Klicken Sie hier, um die SEITENANSICHT anzuzeigen](#)