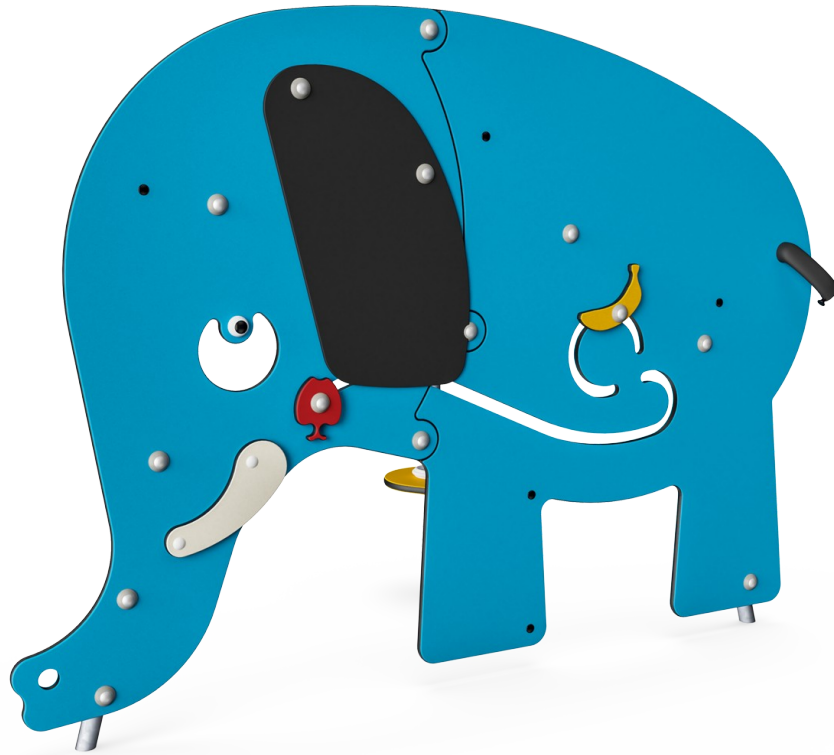


Norsu

MSC5420

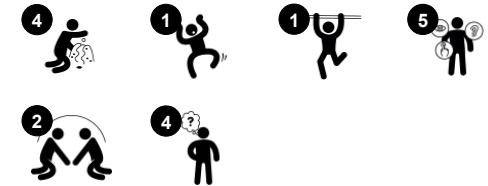
KOMPANI
Let's play



Sininen norsu on hauska katseenvangitsija, joka kannustaa lapsia käyttämään karkeamotorisia taitoja, kertomaan tarinoita ja käyttämään mielikuvitustaan. Tarttumaan ja siirtelemään kutsuvat osat aktivoivat sosiaalista ja verbaalista vuorovaikutusta ja auttavat ymmärtämään syy- ja seuraussuhteita. Norsu on leikkipaikan hieno ja houkutteleva

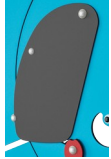
maamerkki.

Tuotenumero MSC542000-3417P	
Tuotetiedot	
Mitat PxLxK	188x75x140 cm
Ikäryhmä	6m+
Leikkikapasiteetti	4
Värvaihtoehdot	



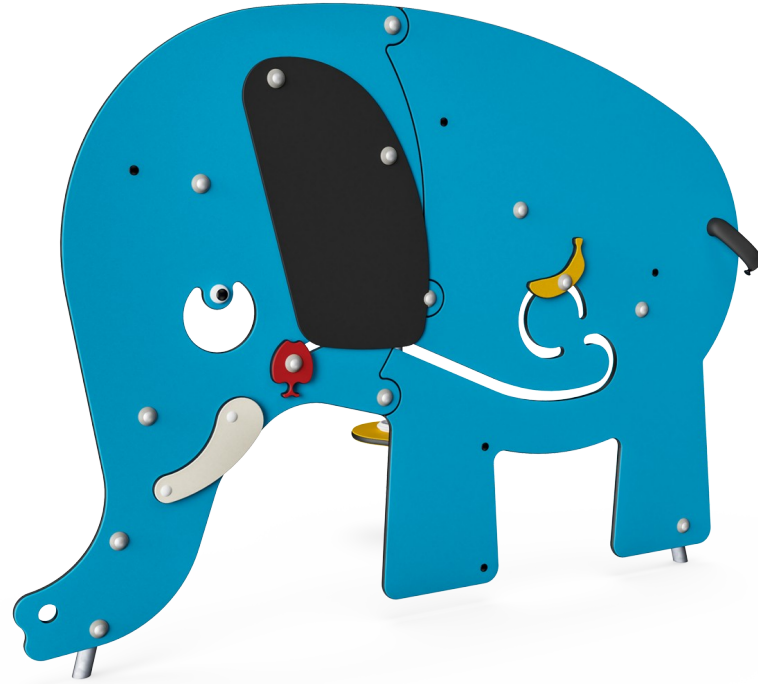
Norsu

MSC5420



Korva

Sosiaalis-emotionaalinen: voidaan leikkiä molemmilla puolilla, kannustaen yhteistyöhön.
Kognitiivinen: koskettaminen auttaa lapsia ymmärtämään eri materiaalien ominaisuuksia ja niiden käyttöä. Syy-seuraus-ymmärtäminen taivuttaessa kumilevyä.



Pöytä

Sosiaalis-emotionaalinen: hieno kohtaamispaikka ja tilan luoja. Jakaminen ja yhteistyö molemmin puolin luo sosiaalisen skenaarion, joka tukee viestintää ja yhteistyötä.



Häntä

Sosiaalis-emotionaalinen: yhteistyö ja vuorottelu, kun vedetään hännästä.
Kognitiivinen: esineen pysyvyyden ymmärtäminen: asiat voivat kadota ilman, että ovat kokonaan poissa. **Luovuus:** jäljen jättäminen leikkipaikalle, kun asetetaan häntä haluamaan asentoon.



Teema

Kognitiivinen: ehdottaa teeman ja tukee esittävää leikkiä, joka kehittää kieli- ja viestintätaitoja.



Silmä

Sosiaalis-emotionaalinen: silmä herättää empatian tunteita ja kannustaa lapsia katsomaan eläintä silmiin.

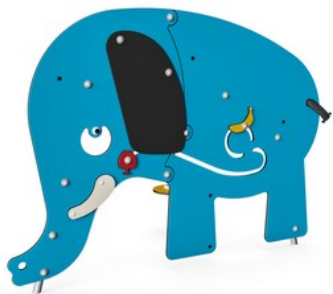


Leikkipallo

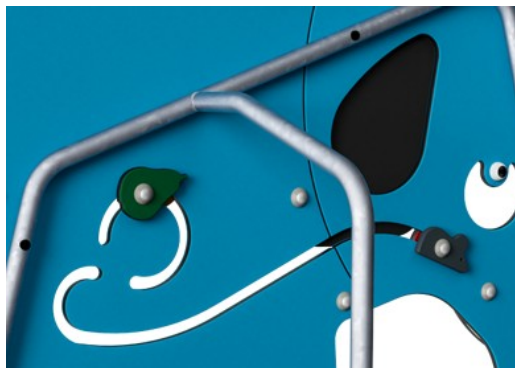
Sosiaalis-emotionaalinen: voidaan leikkiä molemmilla puolilla, kannustaen yhteistyöhön.
Kognitiivinen: syyn ja seurauksen ymmärtäminen **Luovuus:** lapset voivat jättää jälkensä asettamalla pallon eri asentoon.

Norsu

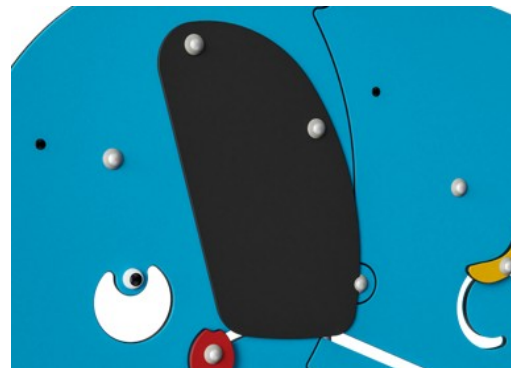
MSC5420



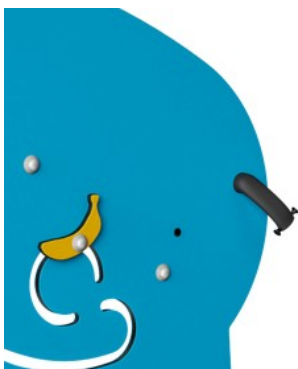
19 mm:n EcoCore™ -paneelit. EcoCore™ on erittäin kestävä, ympäristöystävällinen materiaali, joka ei ole ainoastaan kierrätettävissä käytön jälkeen, vaan se koostuu myös ytimestä, joka on valmistettu 100% kierrätetystä elintarvikepakkausjätteestä.



Terästukitolppien sisäpuoli on kuumasinkitty ja ulkopuoli on lyijytöntä sinkkiä. Sinkitys takaa erinomaisen korroosionkestävyyden ulkoympäristössä ja vähentää huollon tarvetta.



Corocord-membraanit on tehty kitkankestävästä, liukuihnaalautisesta kumimateriaalista, joka kestää myös erinomaisesti UV-säteilyä. Tuote on testattu, ja se täyttää PAH-yhdisteitä koskevat REACH-asetuksen vaatimukset. Membraaniin on upotettu neljä polyesterikudoksesta valmistettua vahvikekerrosta. Vahvikekerrosten ja kahden pintakerroksen kokonaispaksuus on 7,5 mm.



Häntä on tehty pehmeistä ja taipuisista kudossnauhoista. Hihnojen pohjamateriaalina on PP, joka kestää hyvin kulutusta ja iskuja.

Tuotenumero MSC542000-3417P

Asennustiedot

Putoamiskorkeus enintään	0 cm
Turva-alue	14,2 m ²
Asennusaika	4,2 tuntia
Kaivanto	0,13 m ³
Betonivalu	0,00 m ³
Perustuksen syvyys (vakio)	60 cm
Lähetysten paino	55 kg
Ankkurointivaihtoehdot	Syväper. ✓ Pinta-as. ✓

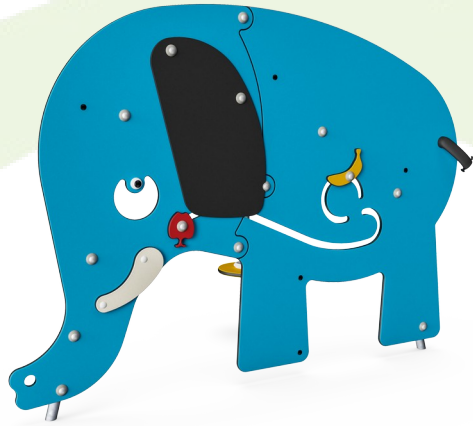
Takuutiedot

EcoCore HDPE	Elinikäinen
Sinkitty teräs	Elinikäinen
Membraani	2 vuotta
Liikuteltavat osat	2 vuotta
Takuuseen kuuluvat varaosat	10 vuotta



Kestävän kehityksen data

MSC5420



Tuotevaihe A1–A3	Hiilidioksi dipäästöt yhteensä	Hiilidioksi dipäästöt kiloa kohden	Kierrätys materiaalit
	kg CO ₂ e	kg CO ₂ e/kg	%
MSC542000-3417P	102,06	2,01	76,01

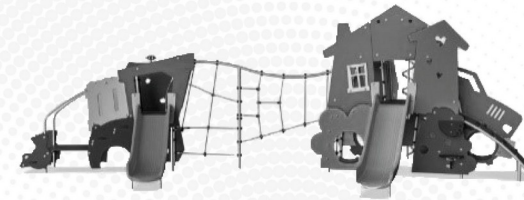
Näihin tekijöihin sovellettavana yleiskehityksenä käytetään Environmental Product Declaration -ympäristötuoteselostetta (EPD), jossa määritetään "ympäristötiedot tuotteen elinkaaren ajalta ja joka mahdollistaa samaan tehtävään tarkoitettujen tuotteiden keskinäisen vertailun" (ISO, 2006). Tämä seuraa elinkaariarviointimenetelmän (Life Cycle Assessment, LCA) rakennetta ja soveltaa sitä koko tuotevaiheeseen raaka-aineen hankinnasta tuotteen valmistukseen (A1–A3).

Kompan A/S

C.F. Tietgens Boulevard 32C
DK-5220 Odense SØ
Denmark



Verification of CO₂ calculation of: Themed play systems



Data version no. 2023-10-05

The CO₂ calculation and data are in compliance with the principles of a carbon footprint impact according to the GHG protocol (Greenhouse Gas Protocol), Scope 3, cradle to gate related to all individual components in the product category: "Themed play systems" represented by item no.: MSC641100-3717P.

(Scope 3 emissions include emission sources in the upstream and downstream value chain).

Date: 30. October 2023 | Valid until: 30. October 2025

Verified by:

Julie Marie Vejsgaard Larsen, LCA & EPD Consultant

Verification based on report: Validation of CO₂ calculation of 9 categories of Kompan product line, version 1.0, prepared by: Bureau Veritas HSE, Denmark: Julie M. V. Larsen.

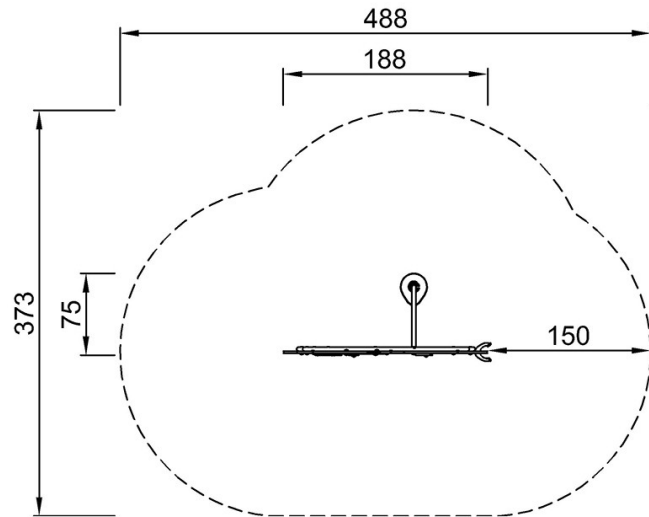
Publication date: 30. October 2023

By Bureau Veritas HSE
www.bureauveritas.dk
+45 7731 1000



Putoamiskorkeus enint. | Kokonaiskorkeus | Turva-alue

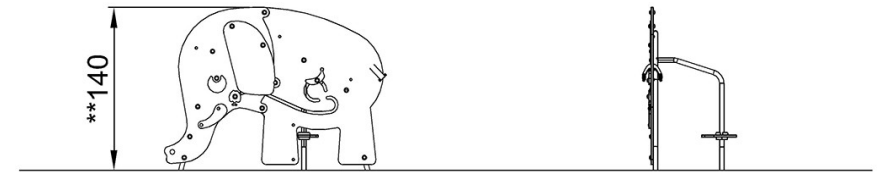
Putoamiskorkeus enint. | Kokonaiskorkeus



MSC542000P

**140cm

***14.2m²



MSC542000P

[Klikkaa nähdäksesi NÄKYMÄ YLHÄÄLTÄ](#)

[Klikkaa nähdäksesi NÄKYMÄ SIVULTA](#)