

Zamek Maluchów ze Ścianą Wspinaczkową

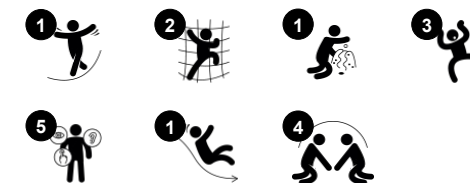
MSC5422

KOMPANI
Let's play

Nr produktu MSC542201-3417P

Ogólne Informacje o Produkcie

Wymiary DxSzxW	279x231x149 cm
Grupa wiekowa	1+
Max. Ilość Osób	12
Dostępne kolory	●



Zamek Maluchów ze Ścianą Wspinaczkową to zachęcająca aktywność na placu zabaw, która przyciąga dzieci do aktywności i interakcji w ekscytujący sposób. Po stronie kota znajduje się stół z kółkiem do zabawy i sitkiem do piasku, zachęcający do eksploracji i spotkań towarzyskich, stanowiących początek pierwszych przyjaźni. Schody są szerokie i

umożliwiają pełzanie. Podobnie jak bardziej stroma wspinaczka zwiększająca różnorodność. To ćwiczy koordynację krzyżową dzieci, ważną umiejętność motoryczną, która między innymi wspiera późniejsze umiejętności czytania. Zjeżdżanie to wielka frajda dla najmłodszych. Stymuluje stabilność tułowia i poczucie równowagi oraz ćwiczy rozumienie

przestrzenne. Te umiejętności są ważne dla bezpiecznego poruszania się po świecie. Stanowią fundament wszelkich zdolności motorycznych, a tym samym fundament pewności siebie. Znajome tematy inspirują opowieści, rozwijając umiejętności językowe.



Dane mogą się zmienić bez powiadomienia.

Zamek Maluchów ze Ścianą Wspinaczkową

MSC5422

KOMPANI
Let's play



Zjeżdżalnia

Fizyczne: zjeżdżanie rozwija świadomość przestrzenną i poczucie równowagi. Co więcej, mięśnie tułowia są trenowane podczas jazdy w pozycji wyprostowanej. **Społeczno-Emocjonalne:** empatia stymulowana przez rotację. **Poznawcze:** małe dzieci rozwijają swoje zrozumienie przestrzeni, prędkości i odległości podczas szybkiego zjeżdżania.



Alpinista

Fizyczne: wspiera koordynację ruchową oraz siłę nóg, ramion i dłoni. **Społeczno-Emocjonalne:** nachylenie sprawia, że wspinaczka jest bezpieczna, szczególnie dla młodszych dzieci.



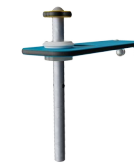
Motyw

Poznawcze: sugeruje temat i wspiera zabawę w tworzenie historii, która stymuluje umiejętności językowe i komunikacyjne.



Schody

Fizyczne: wspinanie się po schodach wspiera zarówno koordynację krzyżową jak i mięśnie ramion oraz nóg. **Społeczno-Emocjonalne:** miejsce na aktywny odpoczynek lub dla dorosłych opiekunów.



Stolik z pierścieniem

Społeczno-Emocjonalne: miejsce spotkań i dyskusji. **Twórcze:** zabawa i konstruowanie z piasko wspierane przez wbudowane w stół sitko.

Zamek Maluchów ze Ścianą Wspinaczkową

MSC5422

KOMPAN
Let's play



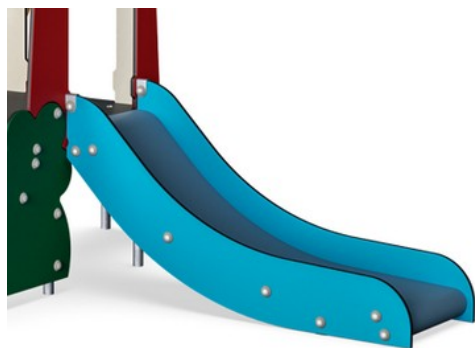
Panele wykonane są z 19mm EcoCore™. EcoCore™ to niezwykle wytrzymały materiał, przyjazny środowisku, który nie tylko może być poddany procesowi recyklingu, ale również jego podstawa wykonana jest w 95% z materiałów pokonsumenckich wykonanych z zużytych opakowań po żywności.



Platformy wykonane są z laminatu wysokociśnieniowego (HPL) o grubości 17,8 mm i powierzchnią antypoślizgową zgodną z EN 438-6. Laminat (HPL) od KOMPAN ma wysoką odporność na ścieralność, aby zapewnić długowieczność we wszystkich klimatach na całym świecie.



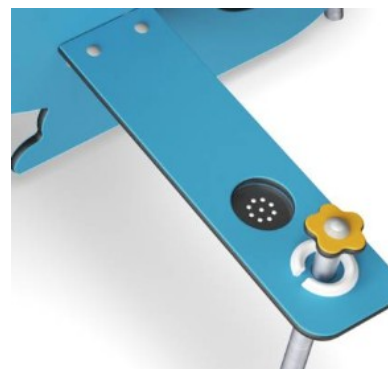
Powierzchnie stalowe są ocynkowane ogniowo wewnątrz i na zewnątrz cynkiem bezołowiowym. Ocynkowanie ma doskonałą odporność na korozję w środowisku zewnętrznym i wymaga niewielkiej konserwacji.



Zjeżdżalnie dostępna jest w różnych opcjach materiałowych: prosta zjeżdżalnia z formowanego PE lub stalowa zjeżdżalnia t=2mm, gdzie boki wykonane są z EcoCore™.



Uchwyty na ścianie wspinaczkowej są formowane ciśnieniowo z wysokiej jakości nylonu (PA6). PA6 ma wysoką odporność na ścieralność i uderzenia.



Sito wykonane jest z wysokiej jakości stali nierdzewnej, aby zapewnić długotrwłość produktu.

Nr produktu MSC542201-3417P

Informacje Dotyczące Instalacji

Max. wysokość upadku	100 cm
Strefa bezpieczeństwa	20,4 m ²
Czas instalacji	9,8
Objętość wykopu	0,35 m ³
Objętość betonu	0,00 m ³
Głębokość podstawy (standardowa)	60 cm
Waga przesyłki	215 kg
Opcje kotwiczenia	W ziemi ✓ Powierzchnia ✓

Informacje o Gwarancji

EcoCore HDPE	Dożywotnia
Galw. Stal	Dożywotnia
Platformy HPL	15 lat
Części Zapasowe	10 lat



Dane Dotyczące Zrównoważonego Rozwoju

MSC5422



Od wydobycia surowców do opuszczenia wytwórni A1–A3

Całkowita emisja CO₂

CO₂e na kg produktu

Materiały pochodzące z recyklingu

kg CO₂e

kg CO₂e/kg

%

MSC542201-3417P

314,80

2,01

52,31

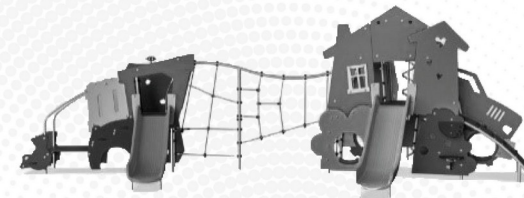
Ogólne ramy stosowane dla tych czynników to Środowiskowa Deklaracja Produktu (EPD), która określa ilościowo "informacje środowiskowe dotyczące cyklu życia produktu i umożliwia porównywanie produktów spełniających tę samą funkcję" (ISO, 2006). W niniejszym dokumencie przyjęto strukturę i zastosowano podejście oceny cyklu życia w odniesieniu do całego etapu produktu, od surowców po produkcję (A1-A3).

Kompan A/S

C.F. Tietgens Boulevard 32C
DK-5220 Odense SØ
Denmark



Verification of CO₂ calculation of: Themed play systems



Data version no. 2023-10-05

The CO₂ calculation and data are in compliance with the principles of a carbon footprint impact according to the GHG protocol (Greenhouse Gas Protocol), Scope 3, cradle to gate related to all individual components in the product category: "Themed play systems" represented by item no.: MSC641100-3717P.

(Scope 3 emissions include emission sources in the upstream and downstream value chain).

Date: 30. October 2023 | Valid until: 30. October 2025

Verified by:

Julie Marie Vejsgaard Larsen, LCA & EPD Consultant

Verification based on report: Validation of CO₂ calculation of 9 categories of Kompan product line, version 1.0, prepared by: Bureau Veritas HSE, Denmark: Julie M. V. Larsen.

Publication date: 30. October 2023

By Bureau Veritas HSE
www.bureauveritas.dk
+45 7731 1000



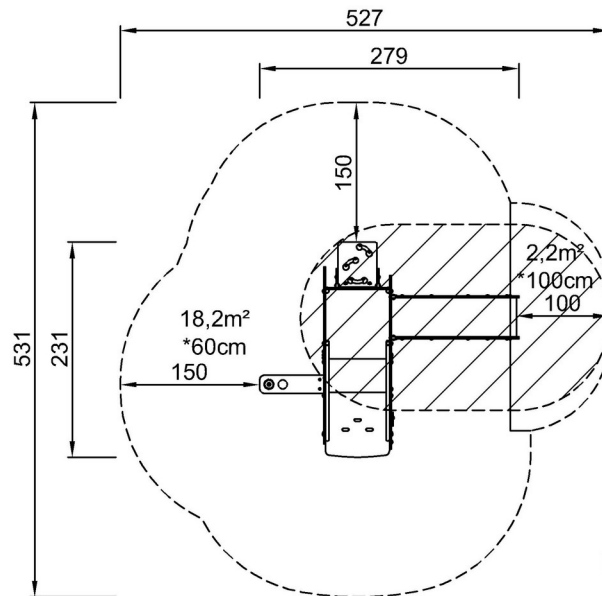
Zamek Maluchów ze Ścianą Wspinaczkową

MSC5422

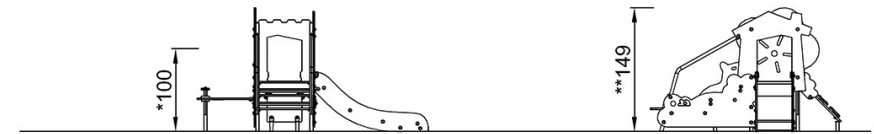
KOMPANI
Let's play

* Max Wys. Upadku | ** Wysokość | *** Strefa Bezpieczeństwa

* Max Wys. Upadku | ** Max Wysokość



MSC542200
*100cm
**149cm
***20.4m²



MSC542201

[Kliknij, aby zobaczyć RZUT Z GÓRY](#)

[Kliknij, aby zobaczyć RZUT BOCZNY](#)