

Mega Deck med tag

PCM100832

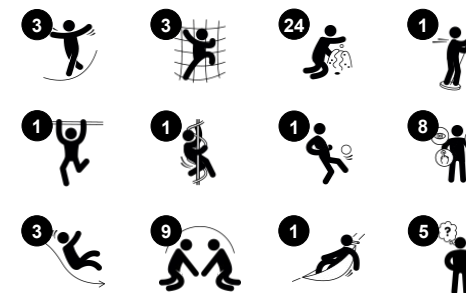
KOMPANI
Let's play



Varenr. PCM100832-0950

Generel produktinformation

Dimensioner LxBxH	477x410x320 cm
Alder	2+
Antal brugere	20
Farvemuligheder	



Mega Deck er en legekreds for alle: Alle vil finde noget at lave på begge niveauer. Det giver en vildt tiltalende legeenhed, som får børn til at komme tilbage efter mere, igen og igen. Der er en rigdom af taktile aktiviteter. I jordhøjde kan man klatre, gyng og lege med musikpanelet. Trappen eller klatrevæggen fører barnet op og træner i begge tilfælde

krydsordination. Det er en vigtig motorisk færdighed: Ved skiftevis at bruge venstre og højre kropshalvdel trænes samarbejdet mellem venstre og højre hjernehalvdel, hvilket er grundlæggende for senere læsefærdigheder. Den dobbelte rutsjebane er spændende og træner kernemuskler og balance, når de små kører ned. Der er også plads til en

omsorgsperson. For alle børn giver den krøllede klatrer en fantastisk roterende rutsjeoplevelse, der stimulerer den rumlige bevidsthed, når barnet slynger sig nedad.



Mega Deck med tag

PCM100832

KOMPANI
Let's play



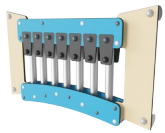
Snoet brandmandsstang

Fysiske evner: her understøttes koordination og proprioception, som børn suser ned. Rotationen stimulerer balance. Armmuskler styrkes som børn vil holde godt fast. **Social-emotionelle evner:** stimulerer empati ved skiftevis turtagning **Kognitive evner:** understøtter logisk tænkning, som børn skal placere arme og ben.



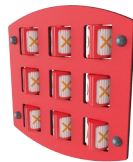
Hængekøje

Fysiske evner: her understøttes balance, som børn svajer. **Social-emotionelle evner:** mødested, tage skift og hjælper venner med at sætte den i gang. **Kognitive evner:** understøtter forståelsen af årsag og virkning.



Xylofon musikpanel

Social-emotionelle evner: inviterer til social interaktion og samspil mellem flere børn på begge sider. **Kognitive evner:** understøtter forståelsen af årsag og virkning når man laver forskellige lyde. **Kreative evner:** kreativitet stimuleres når man spiller med forskellige intensitet og tonalitet.



Kryds og bolle panel

Social-emotionelle evner: her stimuleres kommunikation og tage skift. **Kognitive evner:** understøtter strategisk tænkning og regelforståelse. **Kreative evner:** børn kan sætte deres eget præg på panelet.



Klatrevæg

Fysiske evner: her trænes krydsordination samt ben-, arm- og håndmuskulatur. **Social-emotionelle evner:** hældningen støtter børn imens de klatrer, specielt yngre børn.



Dobbelttrutsjebane

Fysiske evner: her udvikles balance og rumlig bevidsthed, som børn rutsjer. Desuden styrkes muskler, når børn sidder op og rutsjer. **Social-emotionelle evner:** inviterer til socialt samvær, støtter lege mellem forældre, børn og venner. **Kognitive evner:** små børn udvikler deres forståelse af rum, hastighed og afstand, som de glider ned.



Tilgængelig trappe

Fysiske evner: klatring ad den tilgængelige trappe er for alle og understøtter krydsordination samt arm- og benmuskler. De mindste lærer at gå på trapper og skiftevis flytte føderne. **Social-emotionelle evner:** der er plads til aktive pauser og en hjælpende hånd fra en voksen.

Mega Deck med tag

PCM100832



Paneler af 19 mm EcoCore™. EcoCore™ er et meget holdbart materiale, som ikke kun kan genbruges efter brug, men som også består af materiale, der er produceret af +95 % genanvendt materiale fra fødevareemballageaffald.



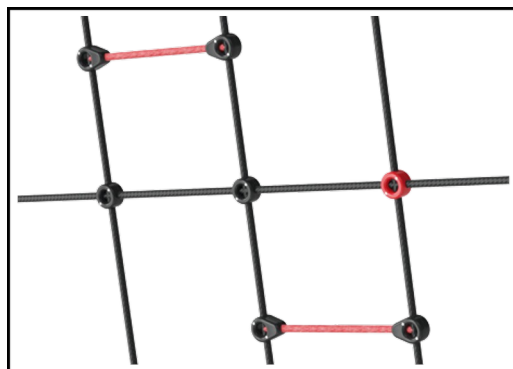
Stolper med varmgalvaniseret stålfod fås i forskellige materialer: 1) Trykimprægnerede fyrretræsstolper, 2) Forgalvaniseret stålstolper indvendig og udvendig med pulverlakeret topfinish, 3) Blyfri aluminium med farveanodiseret topfinish og 4) Greenline TexMade-stolper af 95 % genanvendt PE- og tekstilaffald.



Alle platforme er understøttet af unikt designede aluminiumsprofiler med lavt kulstofindhold og flere fastgørelsesmuligheder. De grå støbte platforme er lavet af 75 % PP-materiale, af genbrugsmaterialer, med et skridsikkert mønster og en struktureret overflade.



Træversionen er fremstillet af FSC®-certificeret (FSC®C004450) fyrretræ med trykimprægneret bundbehandling og brunmalet topfinish. De lodrette brædder og toppender er beskyttet af en unik aluminiumsprofil, som sikrer høj holdbarhed i udendørs miljøer.



Reb af UV-stabiliserede PES-rebtråde med indvendig stålkabelforstærkning. Polyester-garnet er fremstillet af +95 % genbrugsmaterialer og er induktivt smeltet på hver tråd.



Skyggesejlene er fremstillet af høj densitet strik, specielt designet til solafskærmningskonstruktioner. Materialet er behandlet med UV-stabilisatorer for at sikre lang levetid. Sejlene understøttes af en varmgalvaniseret stålramme og er udstyret med et let nedtagningssystem for lukkede sejl.

Varenr. PCM100832-0950

Installationsinformation

Maks. faldhøjde	204 cm
Faldområde	41,1 m ²
Installationstid (timer)	22,9
Udgravningsmængde	0,90 m ³
Betonmængde	0,08 m ³
Forankringsdybde	90 cm
Fragtvægt	943 kg
Forankringsmuligheder	Overflade ✓ I jorden ✓

Garanti

EcoCore HDPE	Livstid
Stolpe	10 år
PP-dæk	10 år
Reb & net	10 år
Garanterede reservedele	10 år

Bæredygtighedsdata

PCM100832



Vugge-til-port A1-A3	Total CO ₂ udledning	CO ₂ e/kg	Gen-anvendte materialer
	kg CO ₂ e	kg CO ₂ e/kg	%
PCM100832-0950	1.075,83	1,62	68,44
PCM100832-0901	1.170,08	1,92	63,02

Den overordnede ramme for disse faktorer er Environmental Product Declaration (EPD), som kvantificerer "miljøoplysninger om et produkts livscyklus og muliggør sammenligninger mellem produkter, der opfylder samme funktion" (ISO, 2006). Dette følger strukturen og anvender en livscyklusvurderingstilgang til hele produktfasen fra råvarer til fremstilling (A1-A3))

Kompan A/S

C.F. Tietgens Boulevard 32C
DK-5220 Odense SØ
Denmark



Verification of CO₂ calculation of: Play systems



Data version no. 2023-10-05

The CO₂ calculation and data are in compliance with the principles of a carbon footprint impact according to the GHG protocol (Greenhouse Gas Protocol), Scope 3, cradle to gate related to all individual components in the product category: "Play systems" represented by item no.: PCM200321-0950.

(Scope 3 emissions include emission sources in the upstream and downstream value chain).

Date: 30. October 2023 | Valid until: 30. October 2025

Verified by:

Julie Marie Vejsgaard Larsen, LCA & EPD Consultant

Verification based on report: Validation of CO₂ calculation of 9 categories of Kompan product line, version 1.0, prepared by: Bureau Veritas HSE, Denmark: Julie M. V. Larsen.

Publication date: 30. October 2023

By Bureau Veritas HSE
www.bureauveritas.dk
+45 7731 1000

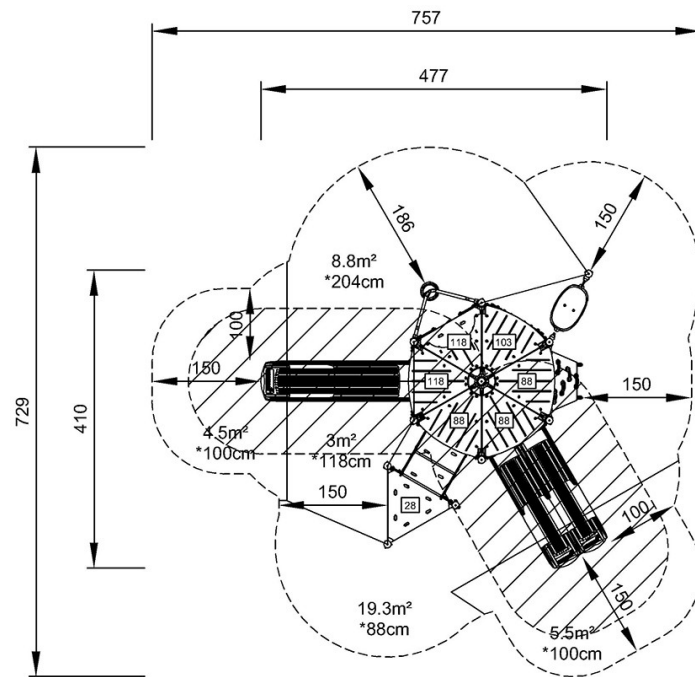


Mega Deck med tag

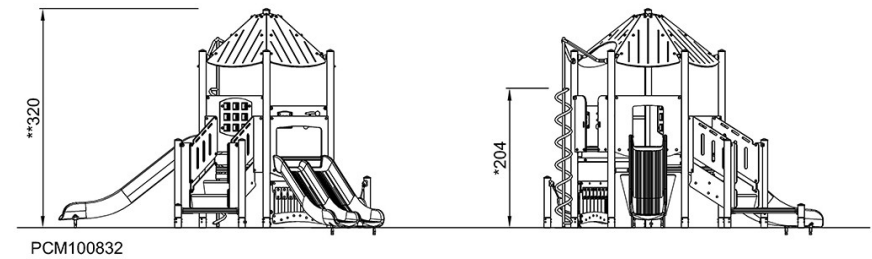
PCM100832

* Maks. faldhøjde | ** Samlet højde | *** Faldområde

* Maks. faldhøjde | ** Samlet højde



PCM100832
*204cm
**320cm
***41.1m²



[Klik for at se FRA OVEN](#)

[Klik for at se FRA SIDEN](#)