
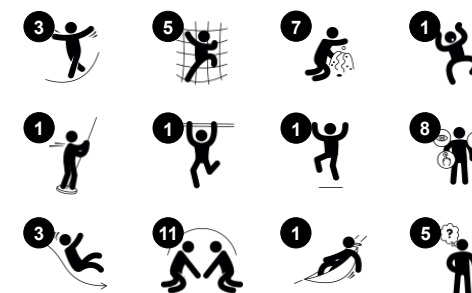


Combinaison 4 tours

PCM400121

KOMPAN
Let's play

Référence PCM400121-0906	
Informations générales	
Dimensions LxPxH	878x448x280 cm
Age minimum	2+
Capacité idéale (utilisateurs)	39
Options de couleurs	



Cette fantastique structure à quatre tours incitera les jeunes enfants à jouer activement, en utilisant leurs muscles pour grimper et glisser jusqu'au sol. La richesse de la variété des options d'escalade offre des défis adaptés à l'âge pour renforcer les muscles et aider à développer les compétences de coordination croisée. Ce qui améliore les capacités des

enfants à utiliser les deux côtés de leur cerveau et soutient les structures internes qui permettent la lecture et la réflexion. Le filet en U offre à tous une opportunité de se balancer et de grimper. Il peut être utilisé pour passer d'une tour de jeu à l'autre ou peut être utilisé comme hamac de point de repos. Le bureau robuste au niveau du sol étend l'espace de jeu

et invite les enfants à jouer ensemble. Les toboggans et le poteau soutiennent la posture et l'équilibre.



Combinaison 4 tours

PCM400121



Fenêtre à bulles

Socio-émotionnel: invite à l'interaction entre l'intérieur & l'extérieur. **Cognitive:** Déforme le son de la voix et développe la pensée logique



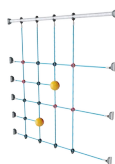
Glisser

Physique: développe la conscience de l'espace & de l'équilibre. Les muscles du tronc sont entraînés lors de la descente en position verticale. **Socio-émotionnel:** l'empathie est encouragée en attendant son tour. **Cognitive:** développement de la compréhension de l'espace, de la vitesse & des distances en glissant.



Perche du pompier

Physique: la coordination est soutenue lors de la descente, ainsi que les muscles des bras / tronc. L'atterrissage renforce la densité osseuse. **Socio-émotionnel:** sentiment de prise de risque. **Cognitive:** développement de la compréhension de l'espace, de la vitesse & des distances en glissant pour descendre.



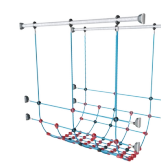
Filet à grimper

Physique: les enfants développent coordination et force musculaire lorsqu'ils grimpent. Les grandes mailles permettent de grimper et de ramper, favorisant la conscience spatiale. **Socio-émotionnel:** les mailles permettent aux enfants d'être ensemble et de parler.



Échelle à tuyaux

Physique: la coordination croisée et coordination œil-main sont développées en grimpant à l'échelle. L'escalade soutient les muscles du haut et du bas. **Socio-émotionnel:** apprendre à prendre son tour et à coopérer.



Filet-U

Physique: le pont se balance doucement, entraînant le sens de l'équilibre et de l'espace lorsque l'enfant se couche, rampe ou se tient en équilibre dans le filet. **Socio-émotionnel:** Les enfants qui se balancent ensemble sur le filet font l'expérience de leurs propres mouvements et de ceux des autres. Cela les incite à coopérer et à faire preuve de considération, par exemple lorsqu'ils dépassent d'autres personnes.

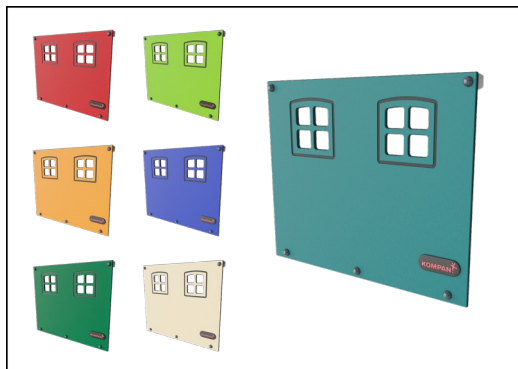


Mégaphone

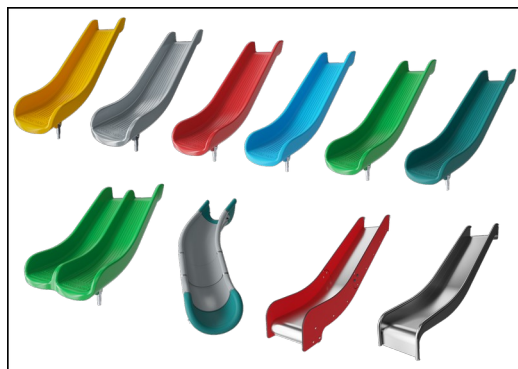
Socio-émotionnel: incite la communication et la capacité à prendre son tour. **Cognitive:** la distorsion du son engendre curiosité & compréhension de la relation de cause à effet.

Combinaison 4 tours

PCM400121



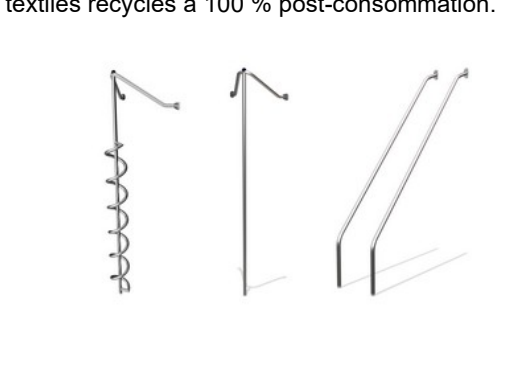
Panneaux de 19 mm EcoCore™, matériau hautement durable et respectueux de l'environnement, qui est non seulement recyclable après utilisation, mais se compose également d'un noyau fabriqué à partir de matériaux post-consommation recyclés à 100 % à partir de déchets d'emballages alimentaires.



Les glissières peuvent être choisies en six couleurs et 3 matériaux différents : Glissières droites ou courbes en PE moulé d'une seule pièce. Côtés EcoCore™ combinés et acier inoxydable. Conception entièrement en acier inoxydable en une seule pièce pour des solutions plus résistantes au vandalisme.



Les poteaux principaux avec pied en acier galvanisé à chaud sont disponibles en différents matériaux : Poteaux en bois de pin imprégnés sous pression. Poteaux en acier Pré-galvanisé à l'intérieur et à l'extérieur avec finition thermolaquée. Poteaux en Aluminium sans plomb avec finition supérieure colorée anodisée. Poteaux GreenLine (conception Verte TexMade) conçus à partir de PolyEthylène et déchets textiles recyclés à 100 % post-consommation.



Les activités ludiques sont fabriquées en acier inoxydable de haute qualité. L'acier est nettoyé par un processus de décapage total après sa fabrication pour garantir l'obtention d'une surface de glisse parfaitement propre et lisse.



Tous les ponts sont soutenus par des profilés en aluminium de conception unique, à faible teneur en carbone avec plusieurs options de fixation. Les ponts moulés de couleur grise sont constitués à 75 % de polypropylène, provenant de déchets océaniques post-consommation, avec un motif et une surface texturés antidérapants.



Version en bois de pin certifié FSC® (FSC®C004450) avec traitement de base par impregnation sous pression et finition supérieure peinte en brun. Les planches verticales et les extrémités supérieures sont protégées par un profil en aluminium unique pour une grande durabilité en extérieur.

Référence PCM400121-0906

Installation

Hauteur de Chute Max.	224 cm
Zone de sécurité	62,7 m²
Temps total d'installation	34,0
Volume d'excavation	1,06 m³
Volume de béton	0,00 m³
Profondeur ancrage	90 cm
Poids d'expédition	1.324 kg
Options d'ancrage	A cheiller ✓ A enterrer ✓

Garantie

EcoCore HDPE	Garanti à vie
Poteau	10 ans
Ponts PP	10 ans
Cordes et filets	10 ans
Dispo pièces après arrêt fab.	10 ans



Données sur le développement durable

PCM400121



Cradle to Gate A1-A3	Émissions totales de CO ₂	CO ₂ e/kg	Matériaux recyclés
	kg CO ₂ e	kg CO ₂ e/kg	%
PCM400121-0951	1.685,26	1,81	70,81
PCM400121-0906	1.868,08	2,00	27,37

Le cadre général appliqué est la Déclaration Environnementale Produit (DEP), qui quantifie « les informations environnementales sur le cycle de vie d'un produit et permet des comparaisons entre produits remplissant la même fonction » (ISO, 2006). Cela suit la structure et applique une approche d'évaluation du cycle de vie à l'ensemble de l'étape du produit, de la matière première à la fabrication (A1-A3))

Kompan A/S

C.F. Tietgens Boulevard 32C
DK-5220 Odense SØ
Denmark

Validation of CO₂
calculation method
BUREAU VERITAS
HSE Denmark A/S



Verification of CO₂ calculation of: Play systems



Data version no. 2023-10-05

The CO₂ calculation and data are in compliance with the principles of a carbon footprint impact according to the GHG protocol (Greenhouse Gas Protocol), Scope 3, cradle to gate related to all individual components in the product category: "Play systems" represented by item no.: PCM200321-0950.

(Scope 3 emissions include emission sources in the upstream and downstream value chain).

Date: 30. October 2023 | Valid until: 30. October 2025

Verified by:

Julie Marie Vejsgaard Larsen, LCA & EPD Consultant

Verification based on report: Validation of CO₂ calculation of 9 categories of Kompan product line, version 1.0, prepared by: Bureau Veritas HSE, Denmark: Julie M. V. Larsen.

Publication date: 30. October 2023

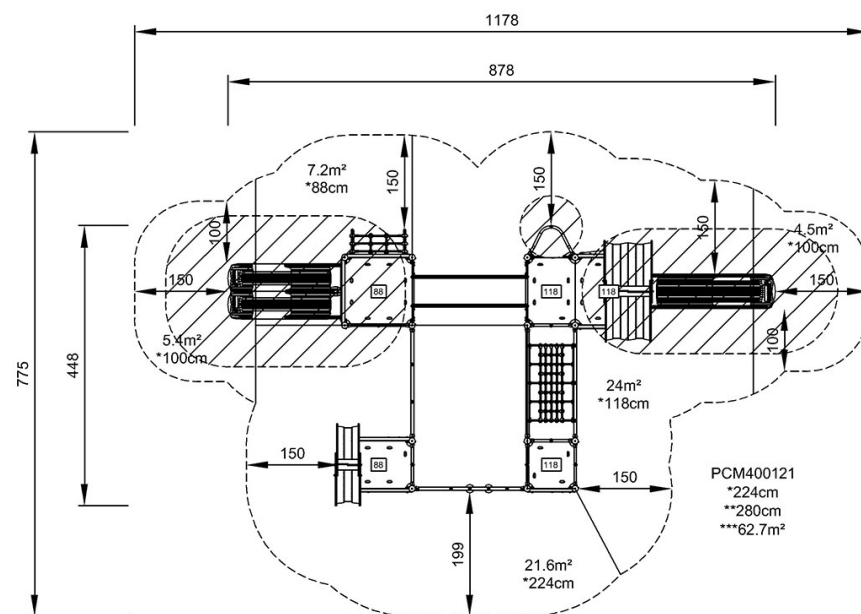
By Bureau Veritas HSE
www.bureauveritas.dk
+45 7731 1000



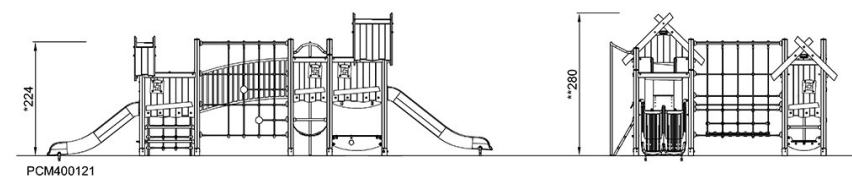
Combinaison 4 tours

PCM400121

* Hauteur de chute maximale | ** Hauteur totale | *** Zone de sécurité



* Hauteur de chute maximale | ** Hauteur totale



[Cliquez pour voir le rapport VUE DE DESSUS](#)

[Cliquez pour voir le rapport VUE LATÉRALE](#)