

# Legetårn med svævebane

PCM114121

**KOMPAN**  
Let's play

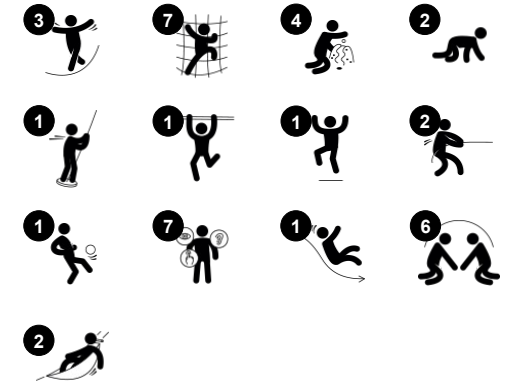


Tårnet med svævebane tilbyder varieret fysisk og social leg for børn i skolealderen, med både udfordrende og sociale aktiviteter. At svæve gennem luften på en ledning er enormt sjovt for børn, hvilket får dem til at prøve igen og igen og lege i længere tid. Hvis svævebanen bliver for krævende, er der et trin op til platformen hvor man får adgang til en flot buet rutsjebane,

som tilbyder en spændende tur ned til jorden. Denne rutsjebane kan også nås med rappelling-adgang. Det er en udfordrende og sjov klatretur, der kræver fuld koncentration og fokus på krydskoordination, balance og muskler. Under platformen kan man holde en pause sammen med en ven, hvor man kan sidde overfor hinanden i de to svingende

hængekøjer eller lege med det fascinerende timeglas i panelet under platformen.

Varenr. PCM114121-0951	
Generel produktinformation	
Dimensioner LxBxH	869x690x412 cm
Alder	6+
Antal brugere	13
Farvemuligheder	



# Legetårn med svævebane

PCM114121



## Svævebane

**Fysiske evner:** her styrkes arm- og kernemusklene. Når man hopper ned, styrker det knogletæthed og motorik såsom smidighed, balance og koordination. **Social-emotionelle evner:** samarbejde, overvejelse, tage skift, risikovillighed og selvtillid.



## Klatrenet

**Fysiske evner:** her trænes muskler og krydskoordination der påvirker koordinationen mellem højre og venstre hjernehalvdel, hvilket er grundlæggende for andre færdigheder såsom evnen til at læse.



## Hængekøje

**Fysiske evner:** her understøttes balance, som børn svajer. **Social-emotionelle evner:** mødested, tage skift og hjælper venner med at sætte den i gang.



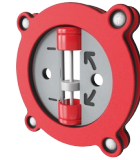
## Rør rappelle

**Fysiske evner:** her understøttes krydskoordination, proprioception og rumfornemmelse. Ben- og kernemusculatur bruges intenst og overskropps-musculatur trænes når man trækker sig op. **Social-emotionelle evner:** her lærer børnene at skiftes og selvregulere.



## Buet rutsjebane

**Fysiske evner:** her udvikles balance og rumlig bevidsthed, som børn rutsjer. Desuden styrkes muskler, når børn sidder op og rutsjer. **Social-emotionelle evner:** stimulerer empati ved skiftevis turtagning



## Timer

**Social-emotionelle evner:** hold kan have hver deres knap til at holde styr på point. Knapperne understøtter teamwork. **Kognitive evner:** her understøttes logisk tænkning og sekventering, som børn tæller og registrerer. **Kreative evner:** børn kan sætte deres præg ved at placere timeren.



## Balkon

**Social-emotionelle evner:** balkonen understøtter interaktion og kommunikation mellem børn og voksne. **Kognitive evner:** understøtter dramatisk leg som stimulerer børnenes sprogudvikling.

# Legetårn med svævebane

PCM114121

**KOMPAN**  
Let's play



Paneler af 19 mm EcoCore™. EcoCore™ er et meget holdbart materiale, som ikke kun kan genbruges efter brug, men som også består af materiale, der er produceret af +95 % genanvendt materiale fra fødevareemballageaffald.



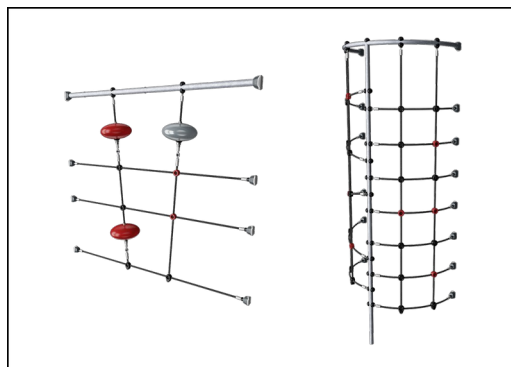
Alle platforme er understøttet af unikt designede aluminiumsprofiler med lavt kulstofindhold og flere fastgørelsesmuligheder. De grå støbte platforme er lavet af 75 % PP-materiale, af genbrugsmaterialer, med et skridsikkert mønster og en struktureret overflade.



Stolper med varmgalvaniseret stålfod fås i forskellige materialer: 1) Trykimprægnerede fyrretræsstolper, 2) Forgalvaniseret stålstoelper indvendig og udvendig med pulverlakeret topfinish, 3) Blyfri aluminium med farveanodiseret topfinish og 4) Greenline TexMade-stolper af 95 % genanvendt PE- og tekstilaffald.



Rutsjebanerne kan vælges i seks forskellige farver og materialer. Lige eller buede PE-rutsjebaner, støbt i ét stykke, er fremstillet af 33 % genanvendt forbrugeraffald, som fødevareemballage, i forskellige farver. Kombinerede EcoCore™-sider og rustfrit stål. Rustfrit stål designet i ét stykke for mere hærverkssikret løsninger.



Reb af UV-stabiliserede PES-rebtråde med indvendig stålkabelforstærkning. Polyester-garnet er fremstillet af +95 % genbrugsmaterialer og er induktivt smeltet på hver tråd.



KOMPAN GreenLine-versioner er designet med ultimative holdbare materialer med den lavest mulige CO2e-udledningsfaktor. TexMade-stolpe, EcoCore™-paneler af 95 % genanvendt forbrugsaffald og støbte PP-platforme.

Varenr. PCM114121-0951

## Installationsinformation

Maks. faldhøjde	178 cm
Faldområde	54,6 m²
Installationstid (timer)	25,1
Udgravningsmængde	0,89 m³
Betonmængde	0,10 m³
Forankringsdybde	90 cm
Fragtvægt	885 kg
Forankringsmuligheder	Overflade ✓ I jorden ✓

## Garanti

EcoCore HDPE	Livstid
PE rutsjebane	10 år
Stolpe	10 år
PP-dæk	10 år
Garanterede reservedele	10 år



# Bæredygtighedsdata

PCM114121



Vugge-til-port A1-A3	Total CO <sub>2</sub> udledning	CO <sub>2</sub> e/kg	Gen-anvendte materialer
	kg CO <sub>2</sub> e	kg CO <sub>2</sub> e/kg	%
<b>PCM114121-0951</b>	1.134,93	1,81	65,25
<b>PCM114121-0905</b>	1.229,87	2,17	58,58

Den overordnede ramme for disse faktorer er Environmental Product Declaration (EPD), som kvantificerer "miljøoplysninger om et produkts livscyklus og muliggør sammenligninger mellem produkter, der opfylder samme funktion" (ISO, 2006). Dette følger strukturen og anvender en livscyklusvurderingstilgang til hele produktfasen fra råvarer til fremstilling (A1-A3))

## Kompan A/S

C.F. Tietgens Boulevard 32C  
DK-5220 Odense SØ  
Denmark



## Verification of CO<sub>2</sub> calculation of: Play systems



Data version no. 2023-10-05

The CO<sub>2</sub> calculation and data are in compliance with the principles of a carbon footprint impact according to the GHG protocol (Greenhouse Gas Protocol), Scope 3, cradle to gate related to all individual components in the product category: "Play systems" represented by item no.: PCM200321-0950.

(Scope 3 emissions include emission sources in the upstream and downstream value chain).

**Date: 30. October 2023 | Valid until: 30. October 2025**

**Verified by:**

Julie Marie Vejsgaard Larsen, LCA & EPD Consultant

Verification based on report: Validation of CO<sub>2</sub> calculation of 9 categories of Kompan product line, version 1.0, prepared by: Bureau Veritas HSE, Denmark: Julie M. V. Larsen.

**Publication date: 30. October 2023**

By Bureau Veritas HSE  
www.bureauveritas.dk  
+45 7731 1000

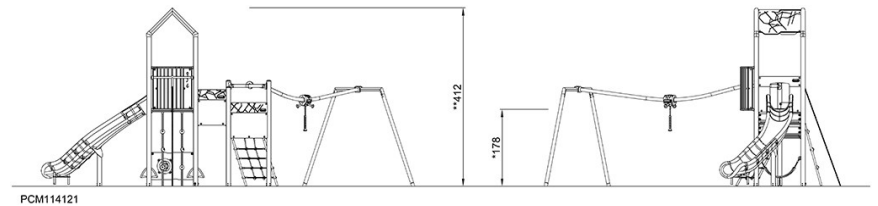
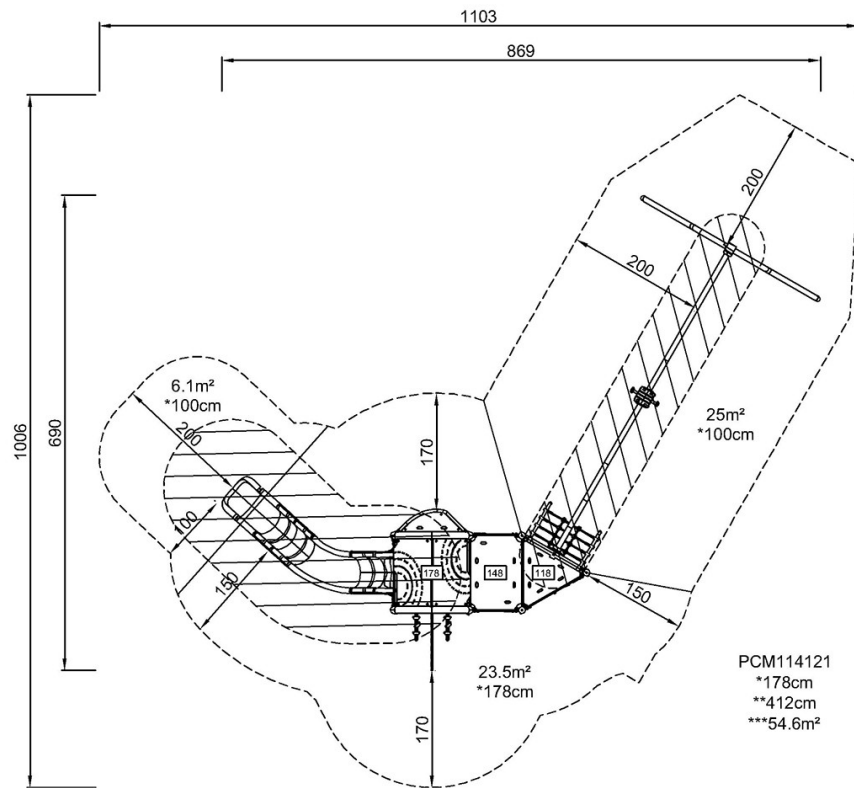


# Legetårn med svævebane

PCM114121

\* Maks. faldhøjde | \*\* Samlet højde | \*\*\* Faldområde

\* Maks. faldhøjde | \*\* Samlet højde



[Klik for at se FRA OVEN](#)

[Klik for at se FRA SIDEN](#)