

Dubbeltorn med Spindelnät

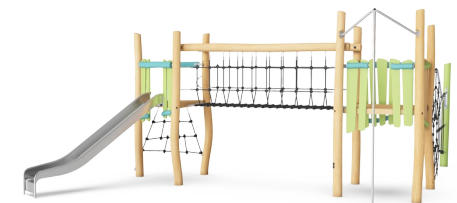
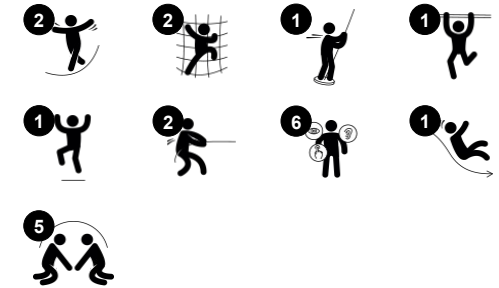
NRO2003

KOMPANI
Let's play

Artikelnr. NRO2003-1021

Generell produktinformation

Dimension LxWxH	648x652x308 cm
Åldersgrupp	4+
Kapacitet (användare)	15
Färgalternativ	



Dubbeltornet med spindelnät uppmuntrar barnen till att klättra, rutscha och glida, om och om igen. När barnen leker här tränas muskler, balans och koordination. Spindelnätet har delvis sneda och horisontella rep, vilket utmanar barnen när de klättrar uppåt. Att klättra i spindelnätet tränar dessutom korskoordination, som i sin tur utvecklar den

tvärmodala uppfattningen - viktig för t.ex. läsning. Den robusta balansbron tränar balans som är en grundläggande motorisk färdighet. God balans främjar även koncentrationsförmåga. Rutschbanan leder barnen ner till marken igen. Att rutscha är både roligt och bra träning för den rumsliga medvetenheten - en viktig kunskap för att

kunna bedöma avstånd. Dubbeltornet med spindelnät uppmuntrar barn till empatisk lek och samarbete.

Dubbeltorn med Spindelnät

NRO2003



Rutsch

Fysisk: att rutscha utvecklar rumsuppfattning och sinne för balans. Att sitta upp och åka ner tränar magmuskler. **Socioemotionell:** empati utvecklas genom att turas om.



Nätbro

Fysisk: barn utvecklar sin rumsliga medvetenhet i det öppna nätet. **Socioemotionell:** interaktion med barn på utsidan, socialt. Samarbete och förmåga att visa hänsyn när barnen passerar varandra.



Brandmansstång

Fysisk: koordination, arm- och magmuskler främjas. Att landa stärker bentätheten som särskilt utvecklas i tidig barndom. **Socioemotionell:** turordning och att ta risker.



Vertikalt spindelnät

Fysisk: korskoordination främjas när barnen kryper genom och över nätet. Det stödjer samarbete mellan vänster och höger hjärnhalva – viktigt för t.ex. läsförmågan. Arm-, ben- och bälmuskler stärks. **Socioemotionell:** att ta en paus tillsammans i nätet och vänta på andra att korsa stöder sociala färdigheter som samarbete och kommunikation

Dubbel torn med Spindel nät

NRO2003



Alla Robinia-produkter från KOMPAN är tillverkade av robiniaträ från hållbara europeiska källor. På begäran kan de levereras som FSC®-certifierade (FSC® C004450).



Färgen som används för färgade komponenter är miljövänligt vattenbaserad med en utmärkt UV-resistens. Färgen överensstämmer med EN 71 Del 3.



De rostfria rutschbanorna är gjorda av högkvalitativt rostfritt stål AISI 304.



Rep av UV-stabiliserade PES-repsträngar med inre stålvråerförstärkning. Polyester garnet är tillverkat av +95% post-consumer återvunnet material och smälts induktivt på varje tråd.



Hårdvaran är tillverkad av antingen rostfritt stål eller galvaniserat stål, för att säkerställa hållbara anslutningar med hög korrosionsbeständighet.



Robinia-produkterna är designade med ett KOMPAN-färgkoncept med ett antal olika standardfärger. Träet kan också levereras som obehandlat eller med en brunmålad yta med ett pigment som bibehåller träfärgen.

Artikelnr. NRO2003-1021

Installationsinformation

Max. fallhöjd	207 cm
Säkerhetsområde	59,5 m ²
Total installationstid	22,5
Grävdjup (volym)	1,84 m ³
Betong (volym)	0,25 m ³
Stolpdjup (standard)	100 cm
Fraktvikt	1.173 kg
Förankring	Nedgrävning ✓

Information om garanti

Robiniaträ	15 år
Rep & nät	10 år
Reservdelar garanterade	10 år
Komponenter i rostfritt stål	Livstidsgaranti
Komponenter i rostfritt stål	Livstidsgaranti



Hållbarhetsdata

NRO2003



Cradle to Gate A1-A3	Totalt CO ₂ -utsläpp	CO ₂ e per kg	Återvunna material
	kg CO ₂ e	kg CO ₂ e/kg	%
NRO2003-1021	794,63	0,91	9,19

Det övergripande ramverket som tillämpas för dessa faktorer är miljövarudeklarationen (EPD, Environmental Product Declaration), som kvantifierar "miljöinformation om produktens livscykel och möjliggör jämförelser av produkter som uppfyller samma funktion" (ISO, 2006). Denna struktur följer här och använder en livscykelanalys för hela produktstadiet från råmaterial till färdig produkt (A1-A3).

Kompan A/S

C.F. Tietgens Boulevard 32C
DK-5220 Odense SØ
Denmark



Verification of CO₂ calculation of: Nature play



Data version no. 2023-10-05

The CO₂ calculation and data are in compliance with the principles of a carbon footprint impact according to the GHG protocol (Greenhouse Gas Protocol), Scope 3, cradle to gate related to all individual components in the product category: "Nature play" represented by item no.: NRO409-0621.

(Scope 3 emissions include emission sources in the upstream and downstream value chain).

Date: 30. October 2023 | Valid until: 30. October 2025

Verified by:

Julie Marie Vejsgaard Larsen, LCA & EPD Consultant

Verification based on report: Validation of CO₂ calculation of 9 categories of Kompan product line, version 1.0, prepared by: Bureau Veritas HSE, Denmark: Julie M. V. Larsen.

Publication date: 30. October 2023

By Bureau Veritas HSE
www.bureauveritas.dk
+45 7731 1000

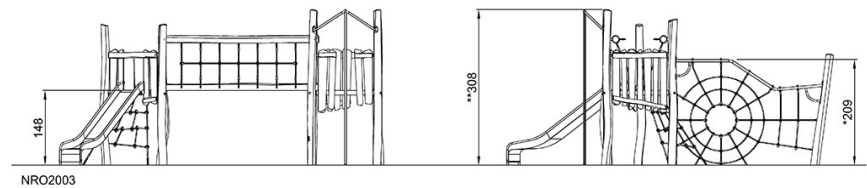
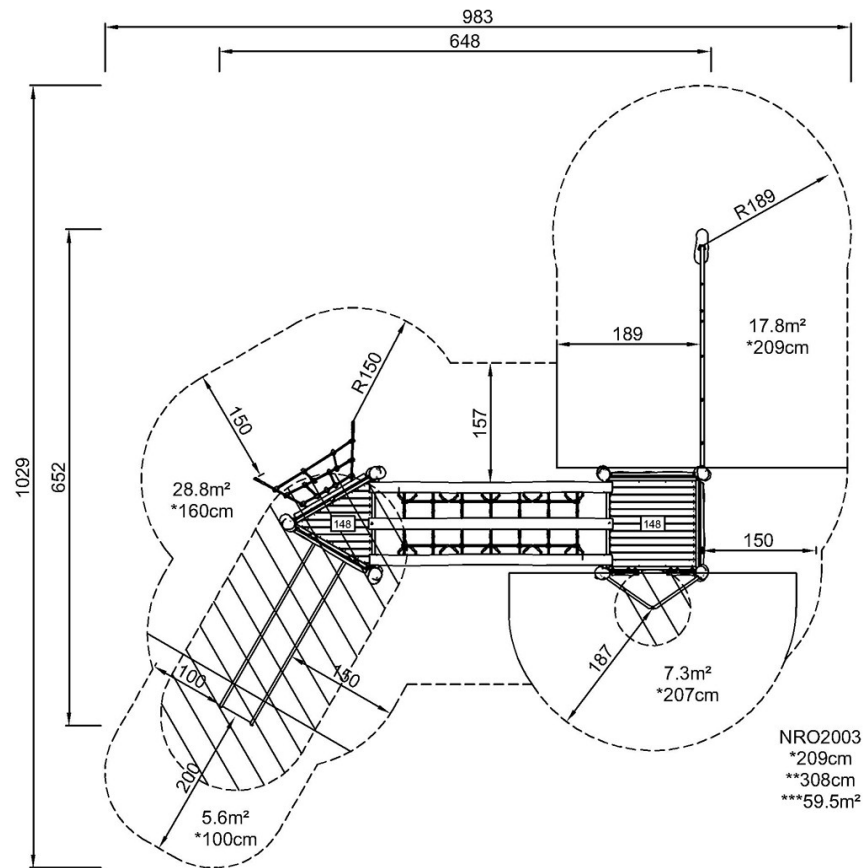


Dubbeltröna med Spindelnät

NRO2003

* Max fallhöjd | ** Totalhöjd | *** Säkerhetsyta

* Max fallhöjd | ** Totalhöjd



[Klicka för att se TOP VIEW](#)

[Klicka för att se SIDE VIEW](#)