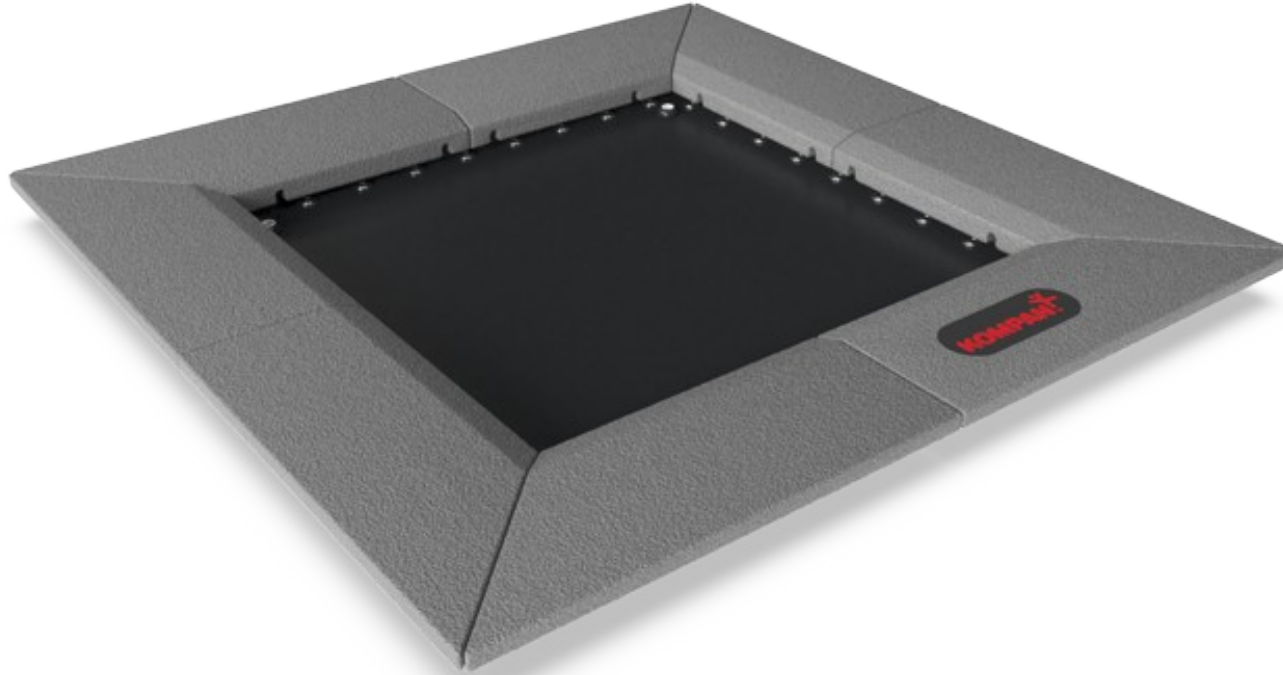


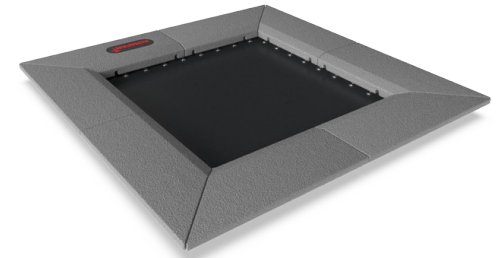
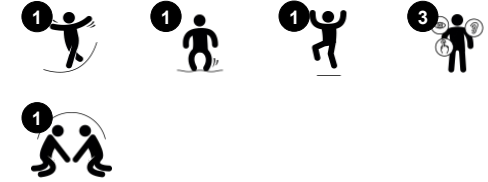
# Pomppumatto neliö 100x100cm

JUM101

**KOMPANI**  
Let's play



Tuotenumero JUM10101-0301	
Tuotetiedot	
Mitat PxLxK	160x160x3 cm
Ikäryhmä	4+
Leikkikapasiteetti	1
Väri vaihtoehdot	●



Hyppääminen pomppumatolla on yksi leikkikentän suosituimmista aktiviteeteista. Lapsia kiehtoo pomppumaton välitön vastaus heidän liikkeihinsä ja siksi he hyppäävät uudelleen ja uudelleen. Pomppumaton pieni koko tekee siitä täydellisen leikkikentän "liiman", jolla voi esimerkiksi yhdistää polun varteen koottuja eri toimintoja. Tämä tukee

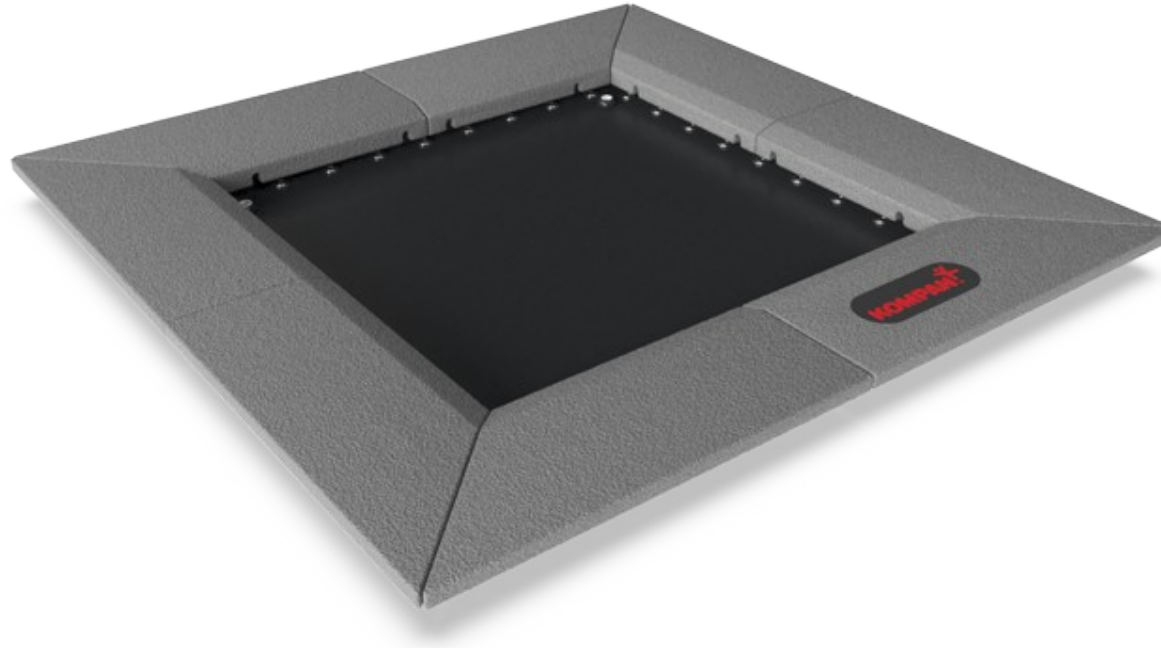
leikkejä kuten "maa on laavaa". Hyppääminen on loistava harjoitus motorisille taidoille, kuten tasapainolle, asentoaistille ja rytmille. Ylös-alas hyppiminen harjoittaa kaikkia suuria lihasryhmiä. Hyppääminen pomppumaton päälle ja pois kasvattaa lisäksi luun tiheyttä. Luuntiheys kehittyy pääasiassa varhaisnuoruuden aikana, joten vahvojen

luiden rakentamiseksi leikit, joissa lapsi joutuu työskentelemään oman kehonsa painolla, ovat suositeltavia. Ja mikä olisi yhtä hauskaa kuin pomppumatolla hyppääminen.

# Pomppumatto neliö 100x100cm

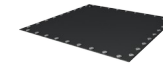
JUM101

**KOMPANI**  
Let's play



## Tukeva kumireunus

**Sosiaalis-emotionaalinen:** tukee vuorovaikutustaitoja ja yhteistyötä tarjoamalla tukevan, mutta pehmeämmän odotus- ja katselutilan jonottaville lapsille.



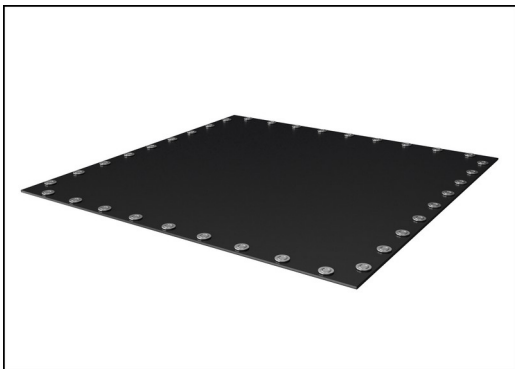
## Pomppulattia

**Fyysinen:** harjoittaa tärkeitä motorisia taitoja: ketteryyttä, tasapainoa ja koordinaatiota, sekä asento- ja liikeaistia ja rytmiä hyppäämällä kyytiin ja pois. Luutiheys muodostuu hypätessä päälle ja pois. **Sosiaalis-emotionaalinen:** vuorottelu- ja yhteistyötaidot ajoituksissa, milloin hypätään sisään ja ulos, yksi toisensa jälkeen.

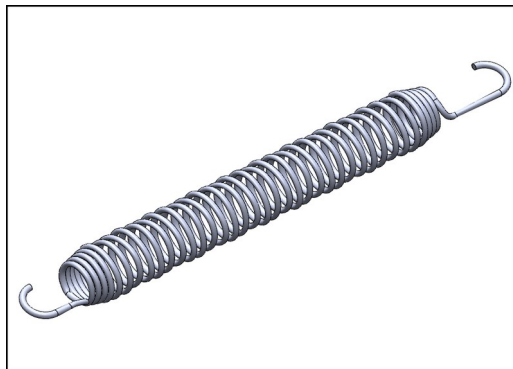
# Pomppumatto neliö 100x100cm

JUM101

**KOMPAN**  
Let's play



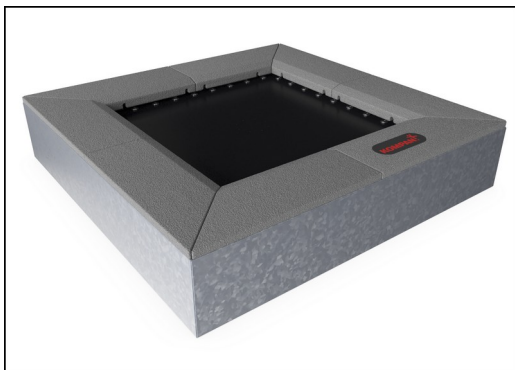
Hypymembraanit on valmistettu 6,0 mm paksuisesta EP-eteeni-propyleeni-liukuhihnasta, jossa on polyesteripolyamidikangaspäällys. Jousikiinnikkeet on vahvistettu teräsholkeilla ja aluslevyillä molemmin puolin. Kalvo on otsoninkestävä ja varustettu 8 keskellä olevalla vedenpoistoaukolla.



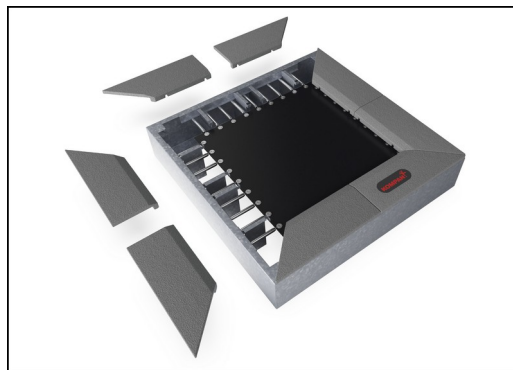
Kaikki 36 joustaa on valmistettu ruostumattomasta teräksestä kestävyden ja erinomaisen korroosionkestävyyden varmistamiseksi. Teräslanka on 3,2 mm paksu ja viisi viimeistä käämiä ovat kartion muotoisia, jotta varmistetaan pomppumaton pitkästä käyttäjästä.



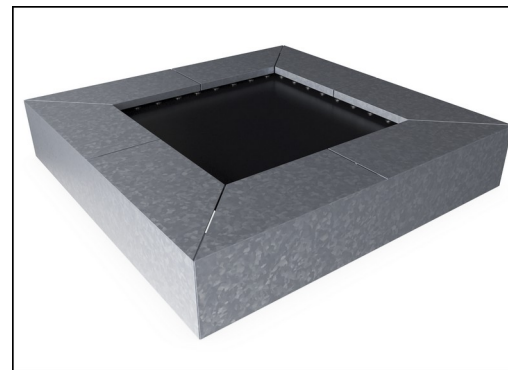
Laatat on muovattu harmaasta rakeisesta kierrätyskumista (SBR / NR), ja KOMPAN-logo on valmistettu EPDM:stä eli Ethylene Propylene Diene Monomerista. Jokaisen kumilaatan sisällä on 3 millimetrinen kuumasinkitty teräslevy.



Kaikki teräskomponentit on valmistettu S235 hiiliteräksestä, jonka paksuus on 3 mm. Sivupaneelit, yläkehysten tukiseinät, SBR:llä taivutetut levyt ja tasaiset levyt in situ -päällistykseen ovat kuumasinkittyjä.



Ainutlaatuisena ominaisuutena SBR-laatat voidaan poistaa puhdistusta ja huoltoa varten. SBR-laatta voidaan nostaa löysäämällä kuusi ruuvia, jolloin jousiin pääsee käsiksi (katso KOMPAN Masterin ohjeet).



Jos pyydetään räätälöityjä pinnoitusvärejä, kaikki pomppumatot voidaan tilata halutun värisillä teräslevyillä, jotka soveltuvat kohteessa olevaan pinnoitukseen. Räätälöityihin versioihin ei ole saatavana huoltoluukkua.

Tuotenumero JUM10101-0301

## Asennustiedot

Putoamiskorkeus enintään	100 cm
Turva-alue	14,1 m <sup>2</sup>
Asennusaika	3,0
Kaivanto	1,09 m <sup>3</sup>
Betonivalu	0,08 m <sup>3</sup>
Perustuksen syvyys (vakio)	60 cm
Lähteyksen paino	313 kg
Ankkurointivaihtoehdot	Syväper. ✓

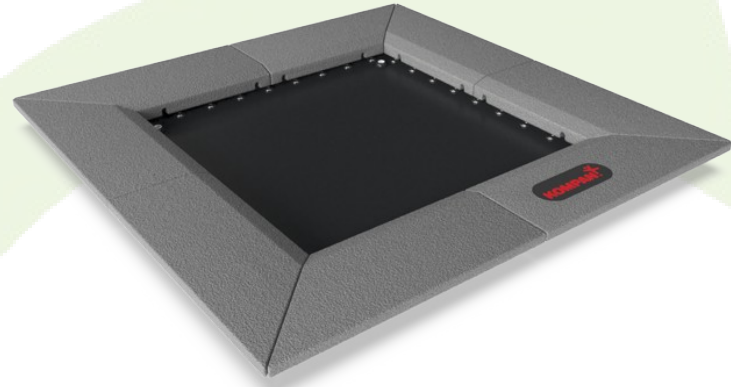
## Takuutiedot

Sinkitty teräs	Elinikäinen
Pomppumaton jouset	2 vuotta
Pomppualustan materiaali	2 vuotta
SBR-kumi	2 vuotta
Takuuseen kuuluvat varaosat	10 vuotta



# Kestävän kehityksen data

JUM101



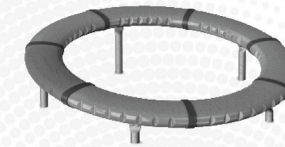
Tuotevaihe A1–A3	Hiilidioksi dipäästöt yhteensä	Hiilidioksi dipäästöt kiloa kohden	Kierrätys materiaalit
	kg CO <sub>2</sub> e	kg CO <sub>2</sub> e/kg	%
JUM10101-0301	410,27	2,04	60,36

Näihin tekijöihin sovellettavana yleiskehyksenä käytetään Environmental Product Declaration -ympäristötuoteselostetta (EPD), jossa määritetään "ympäristötiedot tuotteen elinkaaren ajalta ja joka mahdollistaa samaan tehtävään tarkoitettujen tuotteiden keskinäisen vertailun" (ISO, 2006). Tämä seuraa elinkaariarviointimenetelmän (Life Cycle Assessment, LCA) rakennetta ja soveltaa sitä koko tuotevaiheeseen raaka-aineen hankinnasta tuotteen valmistukseen (A1–A3).

**Kompan A/S**  
C.F. Tietgens Boulevard 32C  
DK-5220 Odense SØ  
Denmark



## Verification of CO<sub>2</sub> calculation of: Freestanding play equipment



Data version no. 2023-10-05

The CO<sub>2</sub> calculation and data are in compliance with the principles of a carbon footprint impact according to the GHG protocol (Greenhouse Gas Protocol), Scope 3, cradle to gate related to all individual components in the product category: "Freestanding play equipment" represented by item no.: GXY916012-3417.

(Scope 3 emissions include emission sources in the upstream and downstream value chain).

**Date: 30. October 2023 | Valid until: 30. October 2025**

**Verified by:**

Julie Marie Vejsgaard Larsen, LCA & EPD Consultant

Verification based on report: Validation of CO<sub>2</sub> calculation of 9 categories of Kompan product line, version 1.0, prepared by: Bureau Veritas HSE, Denmark: Julie M. V. Larsen.

**Publication date: 30. October 2023**

**By Bureau Veritas HSE**  
www.bureauveritas.dk  
+45 7731 1000

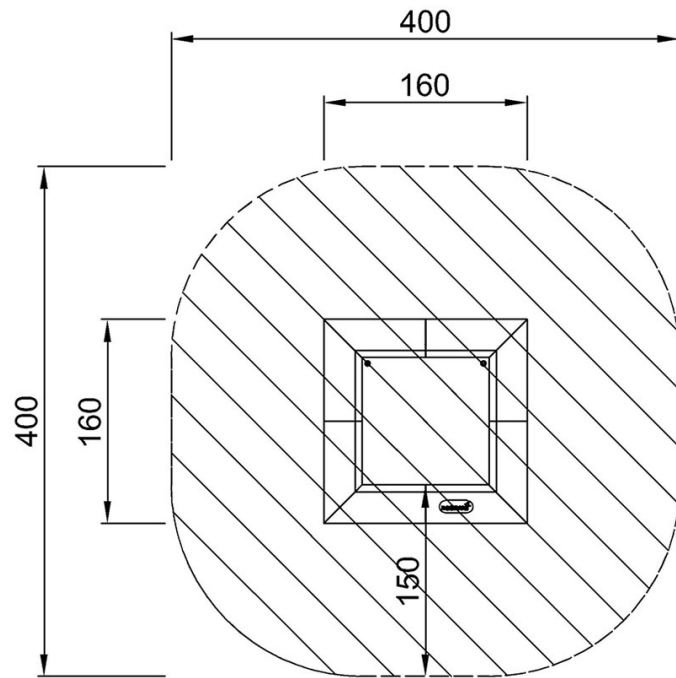


# Pomppumatto neliö 100x100cm

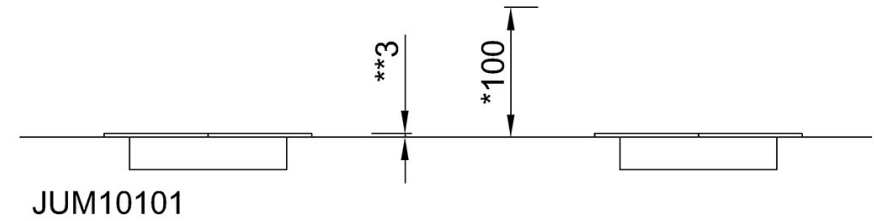
JUM101

Putoamiskorkeus enint. | Kokonaiskorkeus | Turva-alue

Putoamiskorkeus enint. | Kokonaiskorkeus



JUM10101  
\*100cm  
\*\*3cm  
\*\*\*14.1m<sup>2</sup>



JUM10101

[Klikkaa nähdäksesi NÄKYMÄ YLHÄÄLTÄ](#)

[Klikkaa nähdäksesi NÄKYMÄ SIVULTA](#)