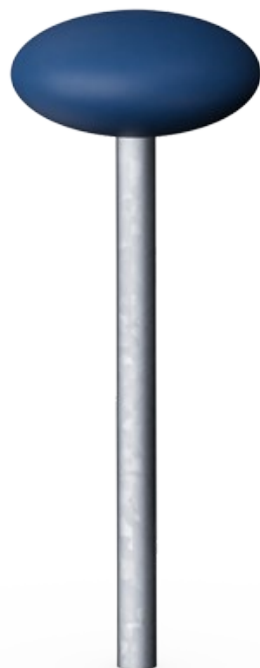


Grasshopper

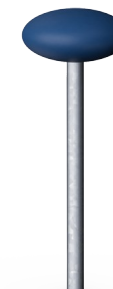
FRE3044

KOMPANI
Let's play



Tyczka z siedziskiem o zaokrąglonym wierzchołku to świetny sposób, aby usiąść i oglądać mecze na boisku sportowym, może jednak również służyć jako samodzielny obiekt lub w połączeniu z innymi produktami zręcznościowymi być wykorzystywany do ćwiczeń na świeżym powietrzu.

Nr produktu FRE3044-3517	
Ogólne Informacje o Produkcie	
Wymiary DxSzxW	30x30x80 cm
Grupa wiekowa	3+
Max. Ilość Osób	-
Dostępne kolory	●



Grasshopper

FRE3044

KOMPANI
Let's play



Siedzisko górne ma wysokość 15 cm i średnicę 30 cm. Siedzisko jest wykonane z PE i ma delikatną strukturę, dzięki czemu jest wygodne dla rąk.



Tuba Grasshoppera jest wykonana z rury stalowej $\text{Ø}48,3 \times 2,9$ mm, ocynkowanej ogniowo. Górne siedzisko jest połączone za pomocą śruby M12 i przykryte pokrywą górną z PE.

Nr produktu FRE3044-3517

Informacje Dotyczące Instalacji

Max. wysokość upadku	80 cm
Strefa bezpieczeństwa	8,6 m ²
Czas instalacji	0,3
Objętość wykopu	0,20 m ³
Objętość betonu	0,00 m ³
Głębokość podstawy (standardowa)	80 cm
Waga przesyłki	14 kg
Opcje kotwienia	W ziemi ✓

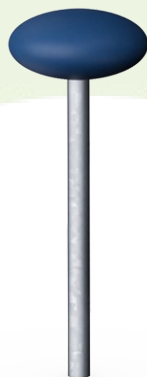
Informacje o Gwarancji

Słup HDG	Dożywotnia
Puste Części z PE	10 lat
Części Zapasowe	10 lat



Dane Dotyczące Zrównoważonego Rozwoju

FRE3044



Od wydobycia surowców do opuszczenia wytwórni A1–A3

Całkowita emisja CO₂

CO₂e na kg produktu

Materiały pochodzące z recyklingu

kg CO₂e

kg CO₂e/kg

%

FRE3044-3517

26,58

2,52

48,44

Ogólne ramy stosowane dla tych czynników to Środowiskowa Deklaracja Produktu (EPD), która określa ilościowo "informacje środowiskowe dotyczące cyklu życia produktu i umożliwia porównywanie produktów spełniających tę samą funkcję" (ISO, 2006). W niniejszym dokumencie przyjęto strukturę i zastosowano podejście oceny cyklu życia w odniesieniu do całego etapu produktu, od surowców po produkcję (A1-A3).

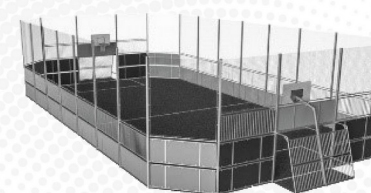
Kompan A/S

C.F. Tietgens Boulevard 32C
DK-5220 Odense SØ
Denmark

Validation of CO₂ calculation method
BUREAU VERITAS
HSE Denmark A/S



Verification of CO₂ calculation of: Sport



Data version no. 2023-10-05

The CO₂ calculation and data are in compliance with the principles of a carbon footprint impact according to the GHG protocol (Greenhouse Gas Protocol), Scope 3, cradle to gate related to all individual components in the product category: "Sport" represented by item no: FRE600202-0901.

(Scope 3 emissions include emission sources in the upstream and downstream value chain).

Date: 30. October 2023 | Valid until: 30. October 2025

Verified by:

Julie Marie Vejsgaard Larsen, LCA & EPD Consultant

Verification based on report: Validation of CO₂ calculation of 9 categories of Kompan product line, version 1.0, prepared by: Bureau Veritas HSE, Denmark: Julie M. V. Larsen.

Publication date: 30. October 2023

By Bureau Veritas HSE
www.bureauveritas.dk
+45 7731 1000

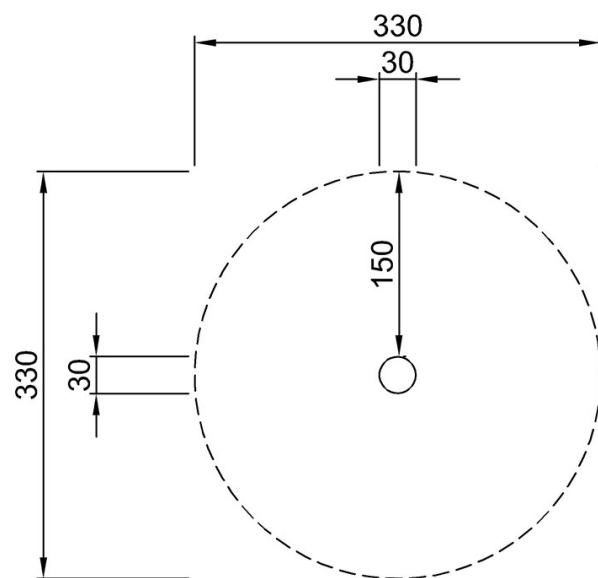


Grasshopper

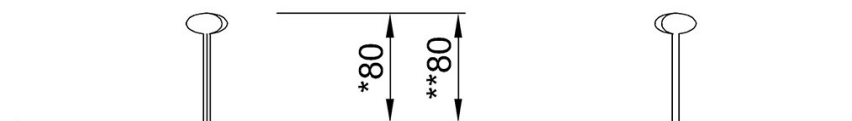
FRE3044

* Max Wys. Upadku | ** Wysokość | *** Strefa Bezpieczeństwa

* Max Wys. Upadku | ** Max Wysokość



FRE3044-Single
*80cm
**80cm
***8.6m²



FRE3044

[Kliknij, aby zobaczyć RZUT Z GÓRY](#)

[Kliknij, aby zobaczyć RZUT BOCZNY](#)