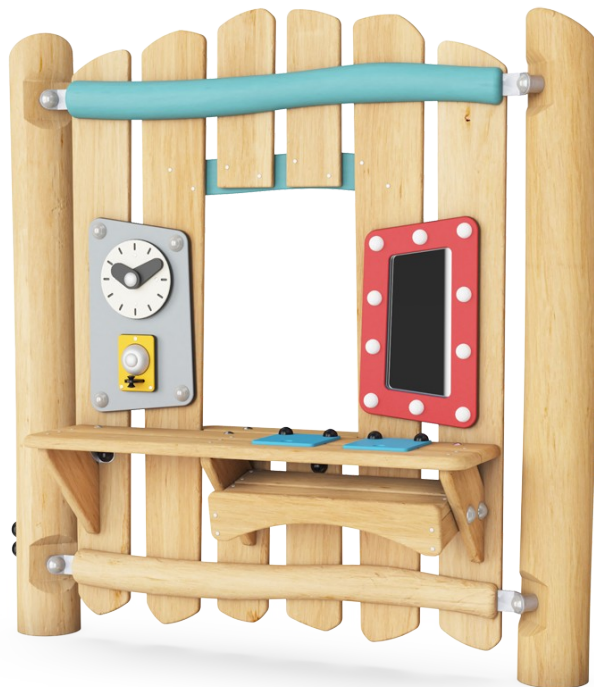


# Klä ut sig - Vägg med spegel

NRO603

**KOMPANI**  
Let's play




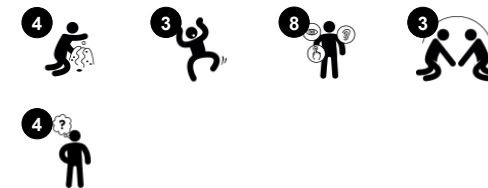
Klä ut sig – Väg med spegel bjuder in till fantasifulla lekscenarion som affär, kök eller lounge. Bordet med flärpar som täcker hålen och hyllan undertill uppmuntrar upptäckande lek med olika material. Att förflytta material genom hålen skapar förståelse för föremåls permanens: att objekt kan existera även utanför synfältet. Fönstret, klockan och

ringklockan inspirerar rollek, vilket stimulerar språk. Spegeln bygger även förståelse för individualitet. Den här lekpanelen uppmuntrar social interaktion, samarbete och nya upptäckter.

Artikelnr. NRO603-1021

## Generell produktinformation

Dimension LxWxH	150x17x151 cm
Åldersgrupp	1+
Kapacitet (användare)	6
Färgalternativ	



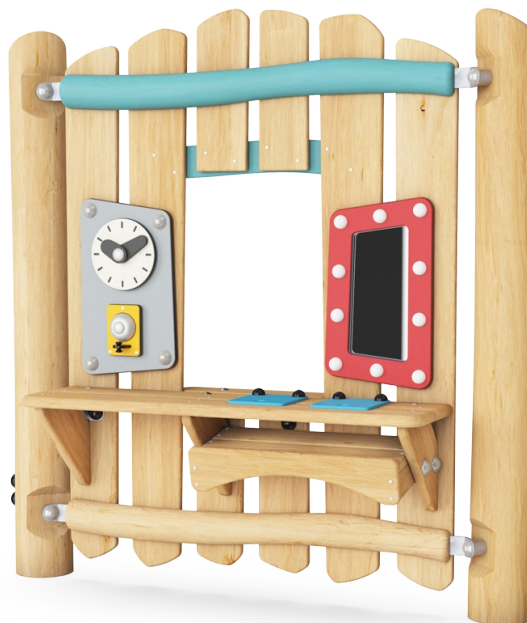
# Klä ut sig - Vägg med spegel

NRO603



## Spegel

**Kognitiv:** förståelse för den egna individen och uttryck. Stimulerar rollek och utvecklar språk och kommunikation.



## Hylla

**Kognitiv:** eslär ett tema och uppmuntrar rollek, vilket stimulerar språk och kommunikation. Barnen kan gömma och förvara saker som en del av den fantasifulla och upptäckande leken.



## Bord m. flärpar & hål

**Socioemotionell:** samarbeta, turordning och parallelllek inspireras av de två flärparna.

**Kognitiv:** att förflytta material genom hålen stödjer logiskt tänkande och förståelse för föremåls permanens.



## Fönster

**Socioemotionell:** uppmuntrar samarbete och interaktion mellan sidor.



## Klocka och ringklocka

**Kognitiv:** att ringa i ringklockan skapar förståelse för orsak och verkan, barnen lär sig om nummer och tid. **Kreativ:** lämna avtryck genom att lämna klockan i olika positioner eller skapa ljud och rytmer med ringklockan.

# Klä ut sig - Vägg med spegel

NRO603



Alla Robinia-produkter från KOMPAN är tillverkade av robiniaträ från hållbara europeiska källor. På begäran kan de levereras som FSC®-certifierade (FSC® C004450).



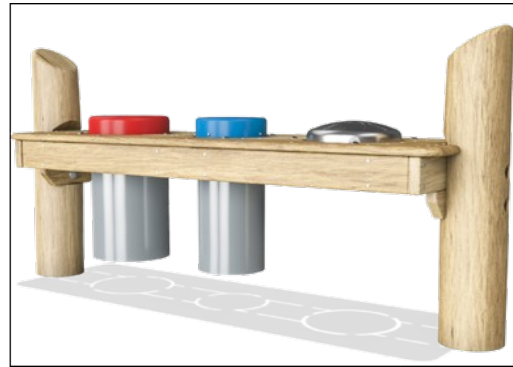
Färgen som används för färgade komponenter är vattenbaserad och miljövänlig med utmärkt UV-resistens. Färgen är i enlighet med EN 71 Del 3.



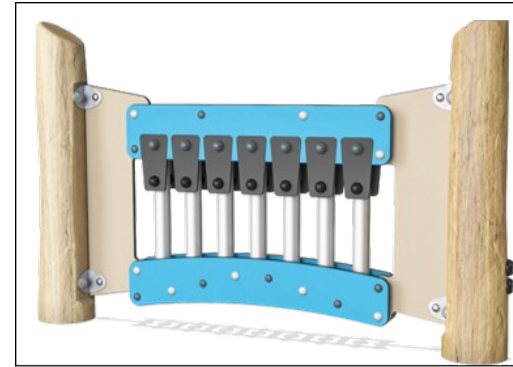
Lekaktiviteter i mycket starka material: HDPE-platta med en HDPE-klocka och med visare i gummi samt klocka i pressad aluminium. Spegel i plexiglas med hög slagåtlighet.



Alla gummielement/komponenter är tillverkade av transportbandsgummi vilket gör det extremt väderbeständigt och långvarigt.



Slagverkspanelen består av 2 kongatrummor med Polypropenrör och överdel i färgad ABS. Babeltrumma i rostfritt stål 316L.



Musikpanelen Xylofon består av HDPE-material i 19mm EcoCore™. EcoCore™ är ett mycket hållbart, miljövänligt material. Rören är tillverkade av gjuten aluminium speciellt legerat för utomhusmiljöer.

Artikelnr. NRO603-1021

## Installationsinformation

Max. fallhöjd	0 cm
Säkerhetsområde	12,7 m <sup>2</sup>
Total installationstid	5,5
Grävdjup (volym)	0,25 m <sup>3</sup>
Betong (volym)	0,00 m <sup>3</sup>
Stolpdjup (standard)	100 cm
Fraktvikt	153 kg
Förankring	Nedgrävning ✓

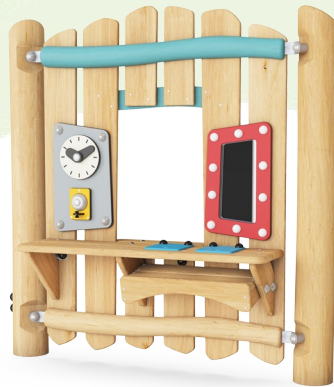
## Information om garanti

Robiniaträ	15 år
Reservdelar garanterade	10 år
Komponenter i rostfritt stål	Livstidsgaranti
Komponenter i rostfritt stål	Livstidsgaranti



# Hållbarhetsdata

NRO603



Cradle to Gate A1-A3	Totalt CO <sub>2</sub> -utsläpp	CO <sub>2</sub> e per kg	Återvunna material
	kg CO <sub>2</sub> e	kg CO <sub>2</sub> e/kg	%
NRO603-1021	36,50	0,30	5,21

Det övergripande ramverket som tillämpas för dessa faktorer är miljövarudeklarationen (EPD, Environmental Product Declaration), som kvantifierar "miljöinformation om produktens livscykel och möjliggör jämförelser av produkter som uppfyller samma funktion" (ISO, 2006). Denna struktur följer här och använder en livscykelanalys för hela produktstadiet från råmaterial till färdig produkt (A1-A3).

## Kompan A/S

C.F. Tietgens Boulevard 32C  
DK-5220 Odense SØ  
Denmark



## Verification of CO<sub>2</sub> calculation of: Nature play



Data version no. 2023-10-05

The CO<sub>2</sub> calculation and data are in compliance with the principles of a carbon footprint impact according to the GHG protocol (Greenhouse Gas Protocol), Scope 3, cradle to gate related to all individual components in the product category: "Nature play" represented by item no.: NRO409-0621.

(Scope 3 emissions include emission sources in the upstream and downstream value chain).

**Date: 30. October 2023 | Valid until: 30. October 2025**

**Verified by:**

Julie Marie Vejsgaard Larsen, LCA & EPD Consultant

Verification based on report: Validation of CO<sub>2</sub> calculation of 9 categories of Kompan product line, version 1.0, prepared by: Bureau Veritas HSE, Denmark: Julie M. V. Larsen.

**Publication date: 30. October 2023**

By Bureau Veritas HSE  
www.bureauveritas.dk  
+45 7731 1000



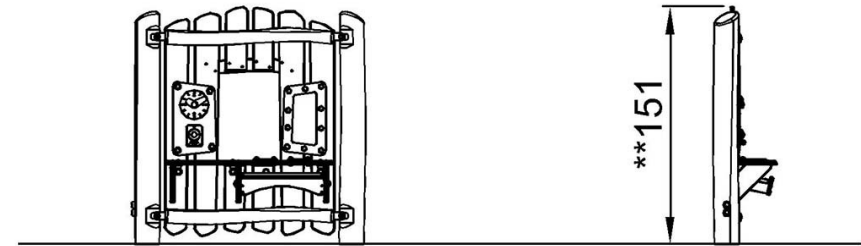
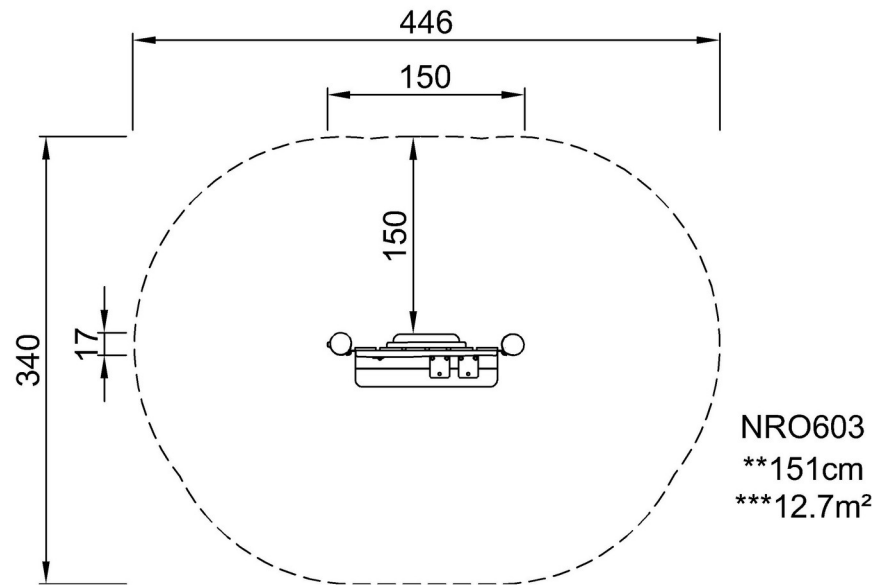
# Klä ut sig - Vägg med spegel

NRO603

**KOMPANI**  
Let's play

\* Max fallhöjd | \*\* Totalhöjd | \*\*\* Säkerhetsyta

\* Max fallhöjd | \*\* Totalhöjd



NRO603

[Klicka för att se TOP VIEW](#)

[Klicka för att se SIDE VIEW](#)