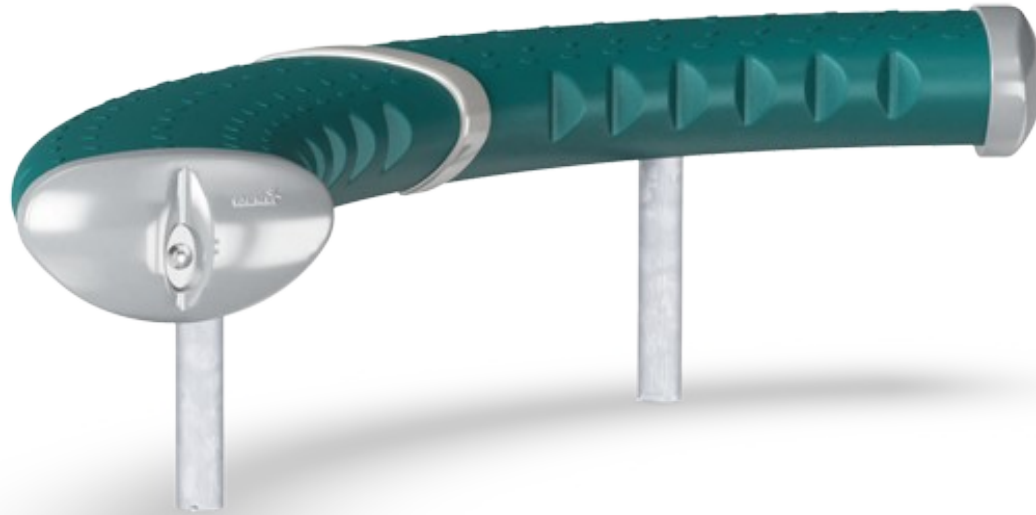


Banc "C" 40 Cm

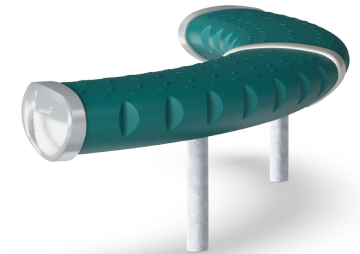
FRE3010



Référence FRE3010-3417DT

Informations générales

Dimensions LxPxH	127x108x41 cm
Age minimum	3+
Capacité idéale (utilisateurs)	-
Options de couleurs	

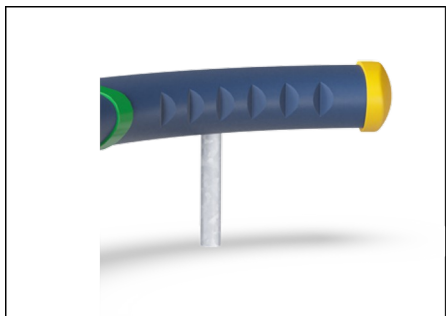


Les bancs courbes peuvent être installés à différentes hauteurs et côte à côte pour créer une tribune. Les bancs sont des points de rencontre divisés pour socialiser avec des amis et regarder des activités sportives en même temps.

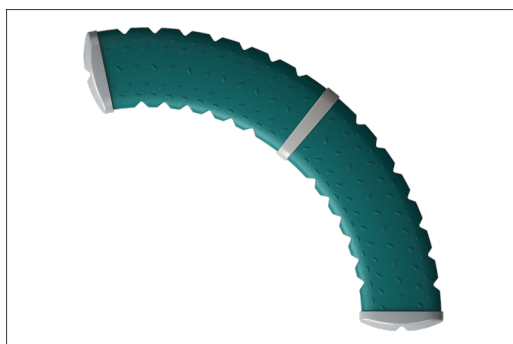


Banc "C" 40 Cm

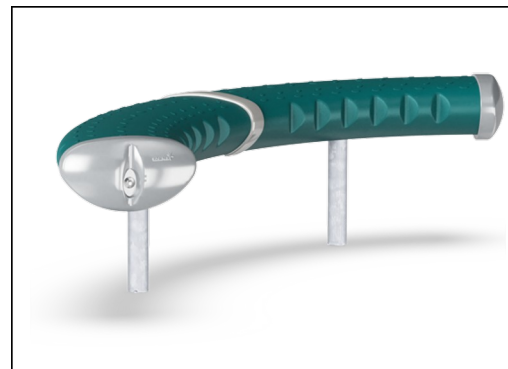
FRE3010



Les surfaces en acier sont galvanisées à chaud sur les faces intérieures et extérieures avec du zinc sans plomb. La galvanisation présente une excellente résistance à la corrosion en milieu extérieur et ne nécessite aucun entretien.



Les grands composants sont fabriqués en PE 100 % recyclable composé de 33 % de matériaux post-consommation. Moulés en une seule pièce avec une épaisseur murale minimale de 5 mm pour garantir une durabilité élevée dans les différents climats du monde entier.



Les versions KOMPAN GreenLine (conception Verte) sont conçues à partir de matériaux respectueux de l'environnement dont le facteur d'émission de CO₂e est le plus bas possible, tels que les panneaux EcoCore™ provenant à 100 % de déchets océaniques recyclés après consommation.

Référence FRE3010-3417DT

Installation

Hauteur de Chute Max.	0 cm
Zone de sécurité	0,0 m ²
Temps total d'installation	1,9
Volume d'excavation	0,29 m ³
Volume de béton	0,10 m ³
Profondeur ancrage	60 cm
Poids d'expédition	31 kg
Options d'ancrage	A enterrer ✓ A cheviller ✓

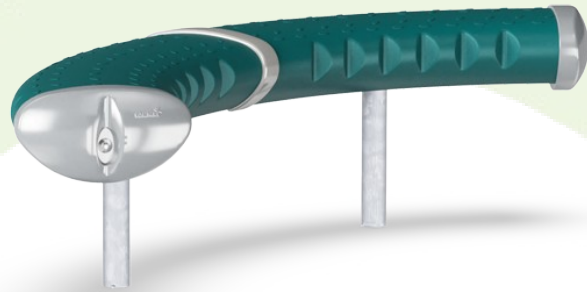
Garantie

Pièces creuses en PE	10 ans
Acier galvanisé	Garanti à vie
Dispo pièces après arrêt fab.	10 ans



Données sur le développement durable

FRE3010



Cradle to Gate A1-A3	Émissions totales de CO ₂	CO ₂ e/kg	Matériaux recyclés
	kg CO ₂ e	kg CO ₂ e/kg	%
FRE3010-3417DT	68,52	2,26	33,69

Le cadre général appliqué est la Déclaration Environnementale Produit (DEP), qui quantifie « les informations environnementales sur le cycle de vie d'un produit et permet des comparaisons entre produits remplissant la même fonction » (ISO, 2006). Cela suit la structure et applique une approche d'évaluation du cycle de vie à l'ensemble de l'étape du produit, de la matière première à la fabrication (A1-A3))

Kompan A/S
C.F. Tietgens Boulevard 32C
DK-5220 Odense SØ
Denmark



Verification of CO₂ calculation of:
Park



Data version no. 2023-10-05

The CO₂ calculation and data are in compliance with the principles of a carbon footprint impact according to the GHG protocol (Greenhouse Gas Protocol), Scope 3, cradle to gate related to all individual components in the product category: "Park" represented by item no.: PAR4070-0001.

(Scope 3 emissions include emission sources in the upstream and downstream value chain).

Date: 30. October 2023 | Valid until: 30. October 2025

Verified by:

Julie Marie Vejsgaard Larsen, LCA & EPD Consultant

Verification based on report: Validation of CO₂ calculation of 9 categories of Kompan product line, version 1.0, prepared by: Bureau Veritas HSE, Denmark: Julie M. V. Larsen.

Publication date: 30. October 2023

By Bureau Veritas HSE
www.bureauveritas.dk
+45 7731 1000

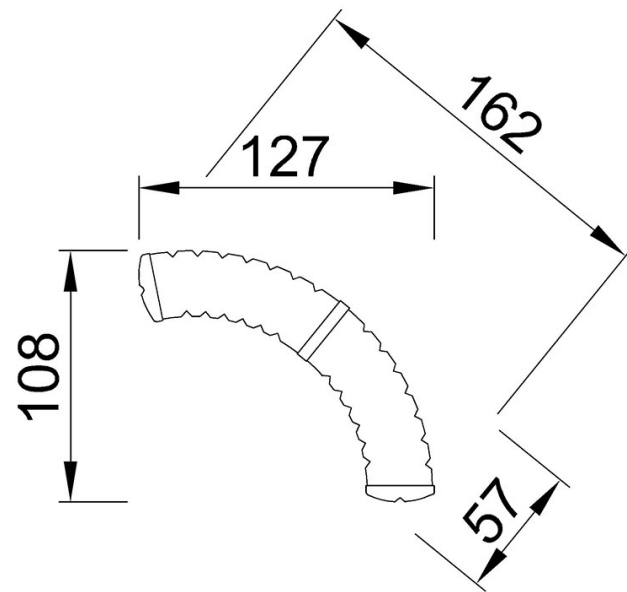


Banc "C" 40 Cm

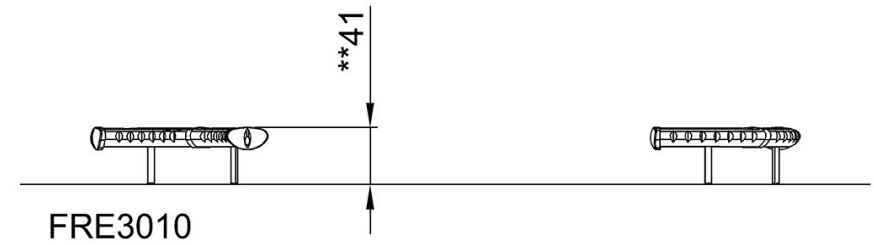
FRE3010

* Hauteur de chute maximale | ** Hauteur totale | *** Zone de sécurité

* Hauteur de chute maximale | ** Hauteur totale



FRE3010
**41cm



[Cliquez pour voir le rapport VUE DE DESSUS](#)

[Cliquez pour voir le rapport VUE LATÉRALE](#)