

# Le Grand Labyrinthe

MSC542102

**KOMPAN**  
Let's play




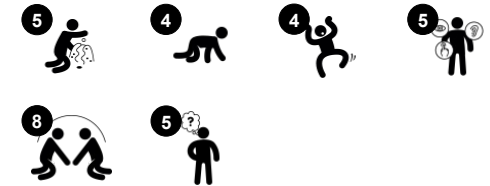
Le grand labyrinthe 2 pièces est une structure de jeux réalisée sur le thème de la maison et de la nature avec un design attrayant. Les enfants éprouvent des frissons lorsqu'ils s'aventurent dans les différents coins de la structure. La structure de jeux est composée de nombreux éléments de jeux stimulants. Ce labyrinthe de deux-pièces offre un grand

potentiel créatif aux enfants. Cette installation ne nécessite pas de grimpe, elle est donc accessible à tous les âges.

Référence MSC542102-3417P

## Informations générales

Dimensions LxPxH	194x218x170 cm
Age minimum	6m+
Capacité idéale (utilisateurs)	16
Options de couleurs	



Les données peuvent être modifiées sans préavis.

# Le Grand Labyrinthe

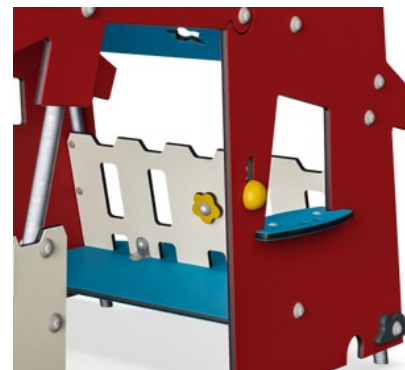
MSC542102



Panneaux de 19 mm EcoCore™, matériau hautement durable et respectueux de l'environnement, qui est non seulement recyclable après utilisation, mais se compose également d'un noyau fabriqué à partir de matériaux post-consommation recyclés à 100 % à partir de déchets d'emballages alimentaires.



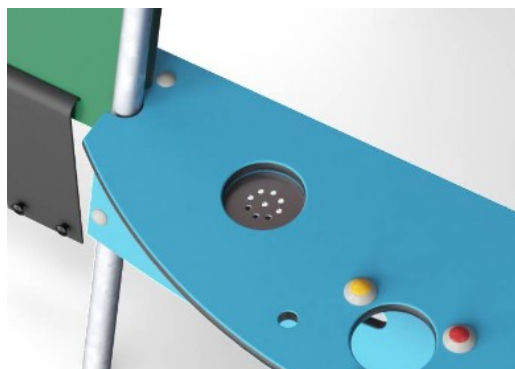
Les surfaces en acier sont galvanisées à chaud sur les faces intérieures et extérieures avec du zinc sans plomb. La galvanisation présente une excellente résistance à la corrosion en milieu extérieur et ne nécessite aucun entretien.



Les aires de jeux sont faites en PP. Le PP a une bonne résistance à l'usure et aux impacts.



Les sangles sont faites de bandes tissées souples et pliables. Le matériau de base des sangles est en PP, ce qui assure une bonne résistance à l'usure et aux chocs.



Le filtre à sable est fabriqué en acier inoxydable de haute qualité pour garantir une longue durée de vie au produit.

Référence MSC542102-3417P

## Installation

Hauteur de Chute Max.	45 cm
Zone de sécurité	22,0 m²
Temps total d'installation	11,8
Volume d'excavation	0,32 m³
Volume de béton	0,00 m³
Profondeur ancrage	60 cm
Poids d'expédition	257 kg
Options d'ancrage	A enterrer ✓ A cheviller ✓

## Garantie

EcoCore HDPE	Garanti à vie
Acier galvanisé	Garanti à vie
Membrane	2 ans
Pièces mobiles	2 ans
Dispo pièces après arrêt fab.	10 ans



# Données sur le développement durable

MSC542102



Cradle to Gate A1-A3	Émissions totales de CO <sub>2</sub>	CO <sub>2</sub> e/kg	Matériaux recyclés
	kg CO <sub>2</sub> e	kg CO <sub>2</sub> e/kg	%
MSC542102-3417P	232,59	1,27	83,27

Le cadre général appliqué est la Déclaration Environnementale Produit (DEP), qui quantifie « les informations environnementales sur le cycle de vie d'un produit et permet des comparaisons entre produits remplissant la même fonction » (ISO, 2006). Cela suit la structure et applique une approche d'évaluation du cycle de vie à l'ensemble de l'étape du produit, de la matière première à la fabrication (A1-A3))

**KOMPAN**  
Let's play

## Kompan A/S

C.F. Tietgens Boulevard 32C  
DK-5220 Odense SØ  
Denmark



## Verification of CO<sub>2</sub> calculation of: Themed play systems



Data version no. 2023-10-05

The CO<sub>2</sub> calculation and data are in compliance with the principles of a carbon footprint impact according to the GHG protocol (Greenhouse Gas Protocol), Scope 3, cradle to gate related to all individual components in the product category: "Themed play systems" represented by item no.: MSC641100-3717P.

(Scope 3 emissions include emission sources in the upstream and downstream value chain).

**Date: 30. October 2023 | Valid until: 30. October 2025**

**Verified by:**

Julie Marie Vejsgaard Larsen, LCA & EPD Consultant

Verification based on report: Validation of CO<sub>2</sub> calculation of 9 categories of Kompan product line, version 1.0, prepared by: Bureau Veritas HSE, Denmark: Julie M. V. Larsen.

**Publication date: 30. October 2023**

By Bureau Veritas HSE  
www.bureauveritas.dk  
+45 7731 1000

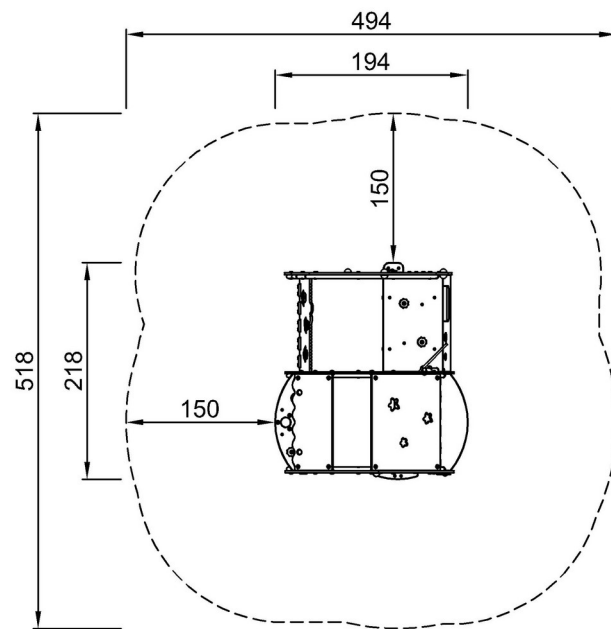


# Le Grand Labyrinthe

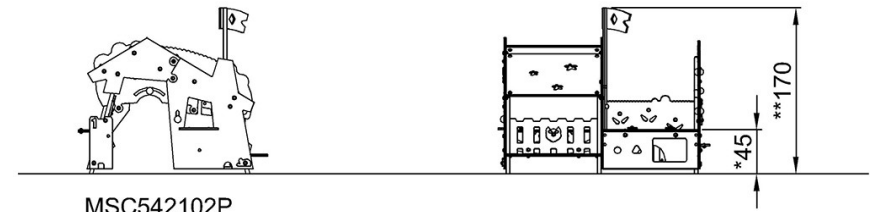
MSC542102

\* Hauteur de chute maximale | \*\* Hauteur totale | \*\*\* Zone de sécurité

\* Hauteur de chute maximale | \*\* Hauteur totale



MSC542102P  
\*45cm  
\*\*170cm  
\*\*\*22m<sup>2</sup>



MSC542102P

[Cliquez pour voir le rapport VUE DE DESSUS](#)

[Cliquez pour voir le rapport VUE LATÉRALE](#)