

# Spielhütte mit Seite & Tresen

NRO411



**KOMPAN**  
Let's play



Die Spielhütte zieht kleine Kinder magisch an. Das einfache, aber durchdachte Design und die Details dieses Spielgerätes unterstützen und fördern das Spielen der Kinder. Der weitläufige, offene Raum ermöglicht einen reibungslosen Bewegungsfluss der Kinder im und um den Spielbereich. Dies fördert soziale Interaktionen und unterstützt die Kinder dabei, auf natürliche Weise mit anderen in Kontakt zu

treten. Durch das Dach ist das Spielhaus ein geschützter Raum, in dem die Kinder ihrer Fantasie freien Lauf lassen und das Spielhaus nach Belieben betreten und verlassen können. Der umzäunte Bereich des Hauses schafft zusätzliche Spiel- und Bewegungsmöglichkeiten rund um die Spielhütte. Die Kinder können diesen Bereich zum Reden, für soziale Kontakte, zum

Weitergeben von Materialien wie Sand und zum Versteckspielen nutzen. Der Tischbereich erweitert das Spiel um eine weitere Dimension, indem er einen Raum für die Entwicklung von Spielthemen bietet, die den Austausch über die Tische und durch die offenen Fenster ermöglichen. All diese Aktivitäten fördern eine gesunde Entwicklung durch Spielen.

Produktnummer NRO411-1021	
Allgemeine Produktinformation	
Maße L x B x H	180x163x158 cm
Empfohlenes Alter	1+
Kapazität (Nutzer)	8
Farbauswahl	 



# Spielhütte mit Seite & Tresen

NRO411



## Thema

**Kognitiv:** Gibt ein Thema vor und unterstützt so das Rollenspiel, was die Sprache und Kommunikation trainiert.



## Tisch

**Sozial-Emotional:** eignet sich gut um sich zu treffen und schafft Raum zum Sitzen.



## Bank

**Sozial-Emotional:** lädt bei Pausen mit Freunden zu Interaktion und Zusammenspiel ein.

# Spielhütte mit Seite & Tresen

NRO411



Alle Organic Robinia Produkte von KOMPAN werden aus nachhaltigem und europäischen Robinienholz gefertigt. Auf Nachfrage auch als FSC® Certified (FSC® C004450) Robinienholz verfügbar.



Die Produkte werden vormontiert vom Hersteller geliefert, um sicherzustellen, dass alle Sicherheitsanforderungen erfüllt werden.



Die wasserbasierte Farbe für die Komponenten ist umweltfreundlich und UV-beständig. Die Farbe entspricht der DIN EN 71-3.

Produktnummer NRO411-1021

## Montage-Information

Max. freie Fallhöhe	0 cm
Fläche des Fallraums	17,1 m²
Gesamt-Montagezeit	5,6 stunden
Erforderlicher Erdaushub	0,63 m³
Betonbedarf	0,00 m³
Fundamenttiefe (Standard)	100 cm
Versandgewicht	260 kg
Verankerungsoptionen	TV ✓

## Garantie-Information

EcoCore HDPE	Lebenslang
Verzinkter Stahl	Lebenslang
Robinienholz	15 Jahre
Ersatzteilgarantie	10 Jahre
Edelstahl-Bestandteile	Lebenslang



Die Spielhäuser sind mit einem Innenboden und einem Außenboden erhältlich, um eine Veranda zu kreieren.



Für alle Produkte gibt es vielseitige Verankerungsoptionen: Oberflächenmontage mit Stahlverankerung zum Aufdübeln. Tiefenverankerung mit Holz- oder Stahlverankerung.



Für das Robinienholz stehen verschiedene Optionen zur Holzbehandlung zur Verfügung: Unbehandeltes Robinienholz. Mit einem speziellen Farbpigment, das für den Erhalt der Holzfarbe sorgt. Einzelteile in gefärbter Ausführung.





**Von der Wiege bis zum Werkstor („cradle to gate“) (A1–A3)**

CO <sub>2</sub> -Emissionen gesamt	CO <sub>2</sub> e pro kg	Recycelte Materialien
kg CO <sub>2</sub> e	kg CO <sub>2</sub> e pro kg	%

NRO411-1021	41,60	0,20	1,10
-------------	-------	------	------

Den allgemeinen Rahmen für diese Faktoren bilden die Umweltproduktdeklarationen (EPDs). Mithilfe dieser Grundregeln können die Umweltinformationen über den Lebenszyklus eines Produkts hinweg quantifiziert und Vergleiche zwischen Produkten, die dieselbe Funktion erfüllen, angestellt werden (vgl. ISO, 2006). Diese Struktur wird hier befolgt. Der Ansatz zur Lebenszyklusbewertung wird dabei auf die gesamte Herstellungsphase – vom Rohstoff bis zur Herstellung (A1–A3) – angewendet.

**Kompan A/S**  
C.F. Tietgens Boulevard 32C  
DK-5220 Odense SØ  
Denmark



**Verification of CO<sub>2</sub> calculation of: Nature play**



Data version no. 2023-10-05

The CO<sub>2</sub> calculation and data are in compliance with the principles of a carbon footprint impact according to the GHG protocol (Greenhouse Gas Protocol), Scope 3, cradle to gate related to all individual components in the product category: "Nature play" represented by item no.: NRO409-0621.

(Scope 3 emissions include emission sources in the upstream and downstream value chain).

**Date: 30. October 2023 | Valid until: 30. October 2025**  
**Verified by:**

Julie Marie Vejsgaard Larsen, LCA & EPD Consultant

Verification based on report: Validation of CO<sub>2</sub> calculation of 9 categories of Kompan product line, version 1.0, prepared by: Bureau Veritas HSE, Denmark: Julie M. V. Larsen.

**Publication date: 30. October 2023**

**By Bureau Veritas HSE**  
www.bureauveritas.dk  
+45 7731 1000

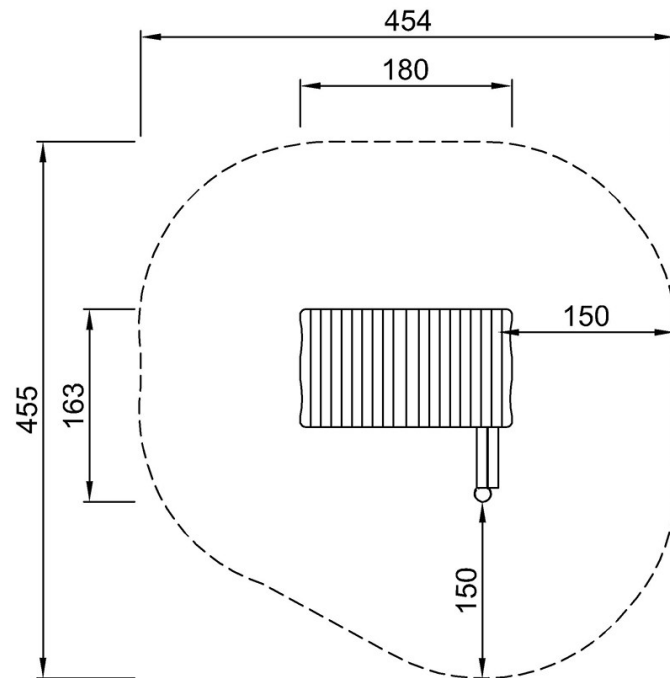


# Spielhütte mit Seite & Tressen

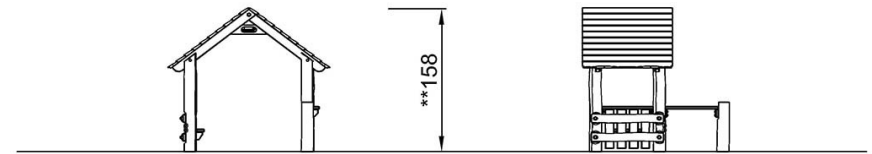
NRO411

\* Max freie Fallhöhe | \*\* Gesamthöhe | \*\*\* Fläche des Fallraums

\* Max freie Fallhöhe | \*\* Gesamthöhe



NRO411  
\*\*158cm  
\*\*\*17.1m<sup>2</sup>



NRO411

[Klicken Sie hier, um die DRAUFSICHT anzuzeigen](#)

[Klicken Sie hier, um die SEITENANSICHT anzuzeigen](#)