

Dobbelttårn med turbochallenge

NRO2011

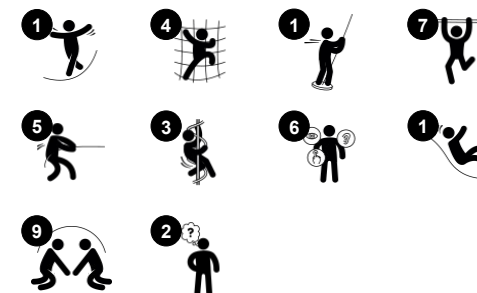
KOMPAN
Let's play



Produktnummer NRO2011-1021

Produktinformasjon

Mål LxBxH	471x675x417 cm
Aldersgruppe	4+
Antall brukere	17
Fargevalg	



Tårnet fra Robinia inspirerer til lek igjen og igjen. Dette takket være balanserings- og klatreaktiviteter og tårnet med snurretang, som gir morsomme lekutfordringer for barn. Barna trener kondisjonstrening og muskler når de klatrer, sklir og svinger seg ned snurrestangen. Klatring og balansering trener barns balanse og koordinering. Disse er viktige for sikker

navigering. Tverrmodal trening når de klatrer er grunnleggende for evnen til å lese. Fra tårnet er sklien alltid en favoritt. Når barn sklir, trener de balansen og romfølelse. Disse ferdighetene er viktige for å forstå kroppen i rom, hastighet og avstand. Turbo Challenge er stor fysisk og sosial stimulering: Barna samarbeider og venter på tur mens de spinner og henger etter

ben eller armer. Dette trener overkroppsmuskulaturen, kroppsbevissthet og romfølelse, viktig for å trygt navigere verden rundt.



Dobbelttårn med turbochallenge

NRO2011



Fjellklatring

Fysisk: støtter krysskoordinering og styrke på bein, arm og hånd. Håndtakene på toppen gjør inngangen til plattformen lettere
Sosioemosjonell: hellingen gjør at klaringen føles trygg, spesielt for yngre barn.



Stige

Fysisk: kryss-koordinering og øye-hånd-koordinasjon utvikles når barn klatrer opp stigen. Klatringen støtter også ben- og armmuskulaturen
Sosioemosjonell: lære om turtaking og samarbeid.



Kolbøttestativ

Fysisk: utvikler balanse og kjerne når man henger i knærne. Arm-, bein-, og kjernemuskulatur blir utviklet når man klatrer opp, og slår salto. Balanse og romlig bevissthet styrkes. **Sosioemosjonell:** møte, sosialisere og turtaking når man klatrer opp og ned av stolpene.



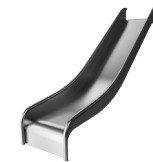
Turbo challenge

Fysisk: overkroppsmuskler blir trent når man henger. Smidighet, kroppsforståelse og koordinering blir trent når man spinner fra en ring til den andre. Romlig bevissthet og balansefølelse blir trent av den roterende bevegelsen. **Sosioemosjonell:** seksjonene på hver av spinnerne gjør det mulig for flere barn å henge i armene eller på knærne og samarbeide. Dette trener empati og turtaking.



Curly climber

Fysisk: koordinering og kroppsforståelse støttes når du plasserer armer og ben riktig for å gå ned. Styrker balansefølelsen når du roterer. Trener armmusklene for å holde godt fast. **Sosioemosjonell:** empati, tur-taking og risikotaking **Kognitiv:** små barn utvikler sin forståelse av rom, hastighet og avstander når de roterer nedover



Sklie

Fysisk: å skli utvikler romlig bevissthet og følelse av balanse. Videre trenes kjernemuskulaturen når du sitter oppreist og glir ned. **Sosioemosjonell:** empati, tur-taking og risikotaking

Dobbelttårn med turbochallenge

NRO2011

KOMPAN
Let's play



Alle organiske Robinia-produkter fra KOMPAN er laget av Robinia-trevirke fra bærekraftige europeiske kilder. På forespørsel kan den leveres som FSC® Certified (FSC® C004450).



Malingen som brukes til fargede komponenter er vannbasert miljøvennlig med utmerket UV-bestandighet. Malingen er i samsvar med EN 71 del 3.



De rustfrie stålskliene med sømløs skliflate er laget av høykvalitets rustfritt stål AISI 304.



Tau av UV-stabiliserte PES-taustrenger med innvendig stålkabelarmering. Polyestergarnet er laget av +95 % gjenbruksmaterialer og er induktivt smeltet på hver tråd.



Hardvaren er laget av rustfritt stål eller galvanisert stål for å sikre holdbare koblinger med høy korrosjonsmotstand.



Robinia-produktene er designet med et KOMPAN-fargekonsept med en rekke forskjellige standardfarger. Treverket kan også leveres som ubehandlet eller brunmalt som opprettholder trefargen.

Produktnummer NRO2011-1021

Monteringsinformasjon

Maksimal fallhøyde	224 cm
Sikkerhetszone	48,2 m ²
Total monterings tid	22,3
Utgraving	1,44 m ³
Betong	0,56 m ³
Forankringsdybde (standard)	100 cm
Forsendingsvekt	1.424 kg
Forankring	In-ground ✓

Garanti

Robiniatre	15 år
Tau & nett	10 år
Garantert reservedeler	10 år
Komponenter i rustfritt stål	Livstids
Komponenter i rustfritt stål	Livstids





Krybbe til port A1-A3	Totalt CO ₂ -utslipp	CO ₂ -ekvivalent per kg	Resirkuler te materialer
	kg CO ₂ -ekvivalent	kg CO ₂ -ekvivalent/kg	%
NRO2011-1021	605,25	0,56	7,08

Det overordnede rammeverket for disse faktorene er miljødeklarasjonen EPD (Environmental Product Declaration), som kvantifiserer «miljøinformasjon om produktets livssyklus og muliggjør sammenligninger mellom produkter som oppfyller samme funksjon» (ISO, 2006). Dette følger strukturen og anvender en livssyklusanalyse for hele produksjonsstadiet fra råvare til ferdig produksjon (A1-A3).

Kompan A/S
C.F. Tietgens Boulevard 32C
DK-5220 Odense SØ
Denmark



Verification of CO₂ calculation of: Nature play



Data version no. 2023-10-05

The CO₂ calculation and data are in compliance with the principles of a carbon footprint impact according to the GHG protocol (Greenhouse Gas Protocol), Scope 3, cradle to gate related to all individual components in the product category: "Nature play" represented by item no.: NRO409-0621.

(Scope 3 emissions include emission sources in the upstream and downstream value chain).

Date: 30. October 2023 | Valid until: 30. October 2025

Verified by:

Julie Marie Vejsgaard Larsen, LCA & EPD Consultant

Verification based on report: Validation of CO₂ calculation of 9 categories of Kompan product line, version 1.0, prepared by: Bureau Veritas HSE, Denmark: Julie M. V. Larsen.

Publication date: 30. October 2023

By Bureau Veritas HSE
www.bureauveritas.dk
+45 7731 1000

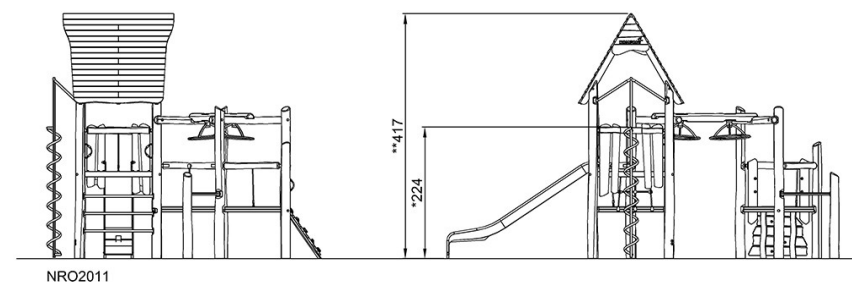
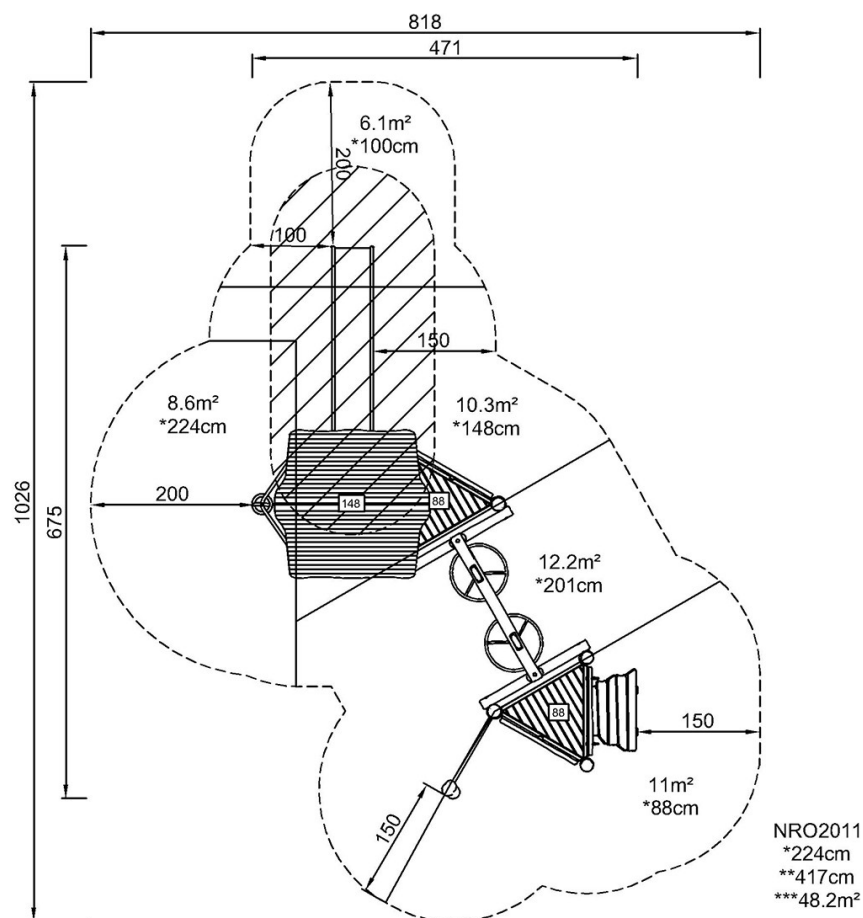


Dobbelttårn med turbochallenge

NRO2011

* Maks fallhøyde | ** Total høyde | *** Sikkerhetszone

* Maks fallhøyde | ** Total høyde



[Klikk for å se TOP VIEW](#)

[Klikk for å se SIDE VIEW](#)