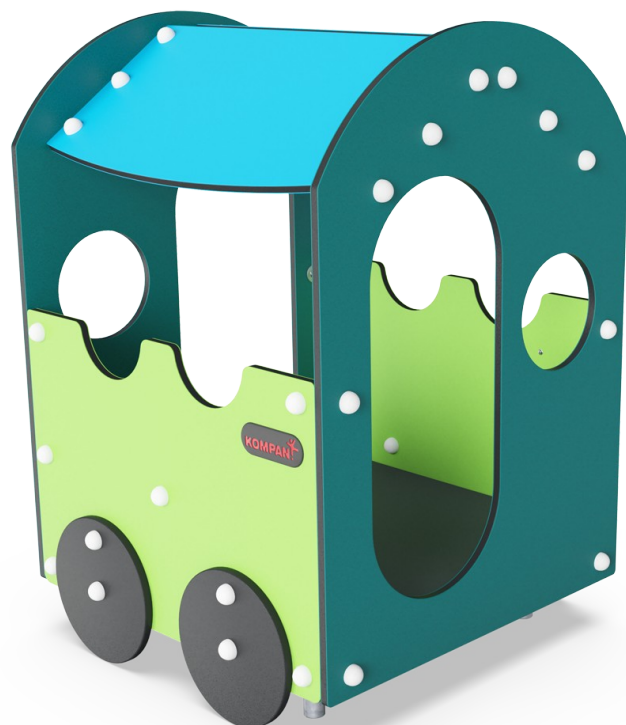


Carrozza Viaggiatore Toddler



M537

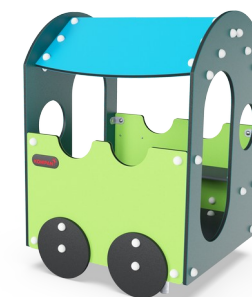
KOMPAN
Let's play



La carrozza può funzionare come uno spazio di gioco a sé stante o essere combinato con il treno per il pieno impatto tematico del gioco di ruolo del viaggio. Lo spazio bello e riparato può essere utilizzato per la raccolta, supportato dal sedile nell'angolo. La trasparenza del design e le numerose aperture supportano la comunicazione dall'interno verso l'esterno,

supportando così il gioco sociale e offrendo un gioco per un sacco di bambini.

Codice articolo M53701-3418P	
Informazioni generali prodotto	
Dimensioni (LxLxA)	96x96x132 cm
Età d'uso	1+
Capacità di gioco	3
Opzioni colori	 



Carrozza Viaggiatore Toddler

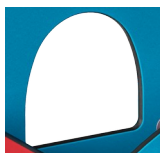
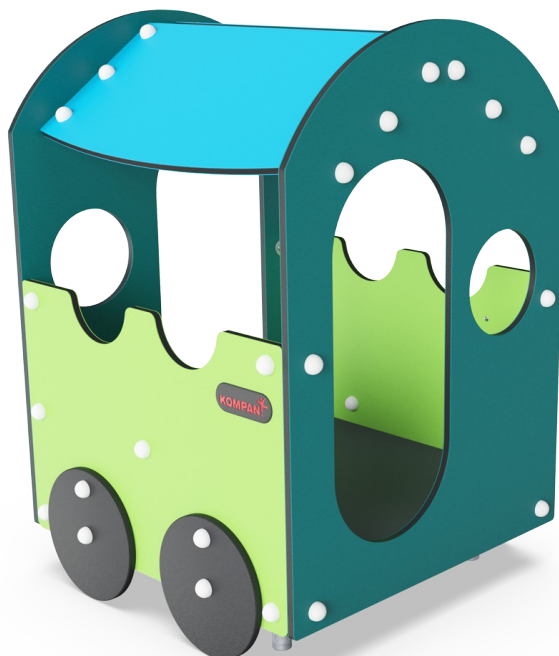
M537

KOMPAN
Let's play



Tema

Cognitivo: suggerisce un tema e supporta il gioco drammatico, che stimola le abilità linguistiche e comunicative.



Finestra

Socio-emotivo: invita all'interazione tra le parti e al gioco cooperativo.



Panchina

Socio-emotivo: riunirsi, cooperare o prendersi una pausa dal gioco: tutte abilità che allenano la socialità.

Carrozza Viaggiatore Toddler

M537

KOMPAN
Let's play



Pannelli di EcoCore™ da 19 mm. EcoCore™ è un materiale altamente resistente ed ecologico, che non solo è riciclabile dopo l'uso, ma è anche costituito da un nucleo prodotto al 100% da materiale riciclato.

Il pavimento è in HPL con uno spessore di 10 mm e una struttura superficiale antiscivolo secondo EN 438-6. KOMPAN HPL ha un'elevata resistenza all'usura per garantire una lunga durata in tutti i climi.



KOMPAN GreenLine versions are designed with ultimate environmentally friendly materials with lowest possible CO2e emission factor such as EcoCore™ panels of +95% post consumer recycled ocean waste.

Codice articolo M53701-3418P

Informazione installazione

Max. altezza di caduta	48 cm
Superficie di sicurezza	13,4 m²
Tempo d'installazione totale	5,2
Volume di scavo	0,09 m³
Volume di calcestruzzo	0,00 m³
Profondità di base (standard)	60 cm
Peso della spedizione	152 kg
Opzioni ancoraggio	Interrato ✓ Superficie ✓

Garanzie

EcoCore	Garanzia a vita
Pedana HPL	15 anni
Parti mobili	2 anni
Garanzia pezzi di ricambio	10 anni



Sustainability Data

M537



Cradle to Gate A1-A3	Emissioni totali di CO ₂	CO ₂ e/kg	Materiali riciclati
	kg CO ₂ e	kg CO ₂ e/kg	%
M53701-3418P	192,95	1,84	66,45

Il quadro complessivo applicato a questi fattori è la Dichiarazione Ambientale di Prodotto (EPD), che quantifica "le informazioni ambientali sul ciclo di vita di un prodotto e consente confronti tra prodotti che svolgono la stessa funzione" (ISO, 2006). Questo segue la struttura e applica un approccio di Valutazione del Ciclo di Vita (LCA) all'intero stadio del prodotto, dalla materia prima fino alla produzione (A1-A3).

Kompan A/S
C.F. Tietgens Boulevard 32C
DK-5220 Odense SØ
Denmark



Verification of CO₂ calculation of: Themed play systems



Data version no. 2023-10-05

The CO₂ calculation and data are in compliance with the principles of a carbon footprint impact according to the GHG protocol (Greenhouse Gas Protocol), Scope 3, cradle to gate related to all individual components in the product category: "Themed play systems" represented by item no.: MSC641100-3717P.

(Scope 3 emissions include emission sources in the upstream and downstream value chain).

Date: 30. October 2023 | Valid until: 30. October 2025
Verified by:

Julie Marie Vejsgaard Larsen, LCA & EPD Consultant

Verification based on report: Validation of CO₂ calculation of 9 categories of Kompan product line, version 1.0, prepared by: Bureau Veritas HSE, Denmark: Julie M. V. Larsen.

Publication date: 30. October 2023

By Bureau Veritas HSE
www.bureauveritas.dk
+45 7731 1000

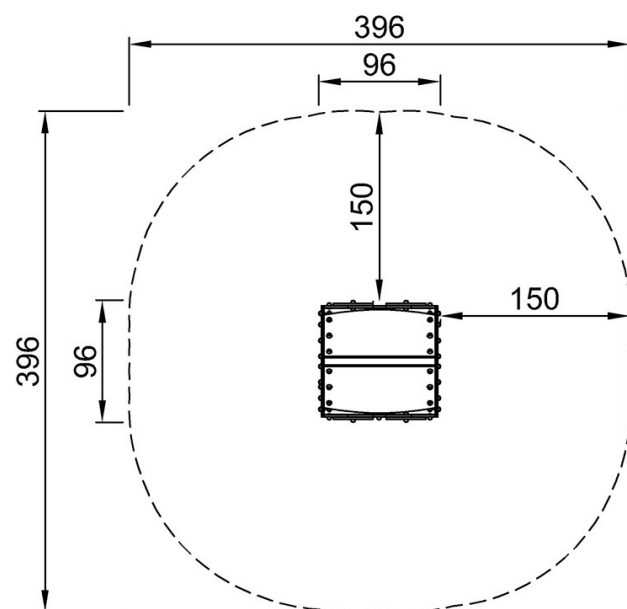


Carrozza Viaggiatore Toddler

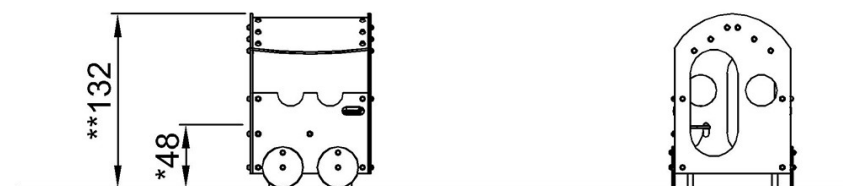
M537

Altezza di caduta massima | Altezza totale | Superficie di sicurezza

Altezza di caduta massima | Altezza totale



M53701
*48cm
**132cm
***13.4m²



M53701

[Fai clic per visualizzare il rapporto VISTA SUPERIORE](#)

[Fai clic per visualizzare il rapporto VISTA LATERALE](#)