

# MUGA, 19x34 m

FRE602801

**KOMPANI**  
Let's play



Tuotenumero FRE602801-0901

## Tuotetiedot

Mitat PxLxK	3382x1932x369 cm
Ikäryhmä	3+
Leikkikapasiteetti	-
Väri vaihtoehdot	



Rakenna juuri sellainen MUGA-monitoimikenttä, jonka haluat. Aloita 19 x 34 metrin kokoisesta perusteräspohjasta, ja valitse siihen toiminnot ja lisävarusteet tarpeidesi ja budjettisi mukaan.

Hinnat eivät sisällä alustaa.

Seuraavat lisävarusteet ovat saatavilla:

- Korkeus 1–5 m

- Paneelityyppi (teräs, värillinen HDPE-levy, puukomposiitti, verkko, laukaisuseinä)

- 45:n tai 90 asteen kulmat

- Suljettu päämaali (teräs tai verkko)

- Sisäpuolella olevat koripallokorit

- Ulkopuolella olevat koripallokorit

- Salibandymaalit (1,5 x 1 m)

- Pannamaalit (1,2 x 0,7 m)

- Vapaasti seisovat koripallokorit

- Laukaisuseinäpaneelit

- Sisäänkäynti

- Sisäänkäynti (salibandy)

- Huoltoportti

- Pyörätuolisissäikäynti



Ota yhteyttä KOMPANIin ja aloita suunnittelu.

Tiedot voivat muuttua.

# MUGA, 19x34 m

FRE602801

**KOMPAN**  
Let's play



Ø 21,3 mm x 2 mm putket on upotettu teräspaneeliin, mikä estää halkeamien syntymistä ja putkien irtoamisen teräsrunnosta. Tämän ansiosta rakenne on erittäin vahva ja kestää hyvin ilkkivaltaa.



Kaikki teräskomponentit on valmistettu hiiliteräksestä. Hitsaus on tehty EN ISO 5817 -standardin ja kuumasinkitys (HDG) ISO1461-standardin mukaisesti. Tämä prosessi antaa hyvän suojauksen kaikissa olosuhteissa.



Tolppien mitat ovat 80 x 80 x 3 mm, ja niissä on vaakasuoraan hitsatut laipat (6 mm). Tämän ansiosta asentaminen on helppoa ja rakenne vahva. Matalan tiheyden polyeteenistä tehdyt tolppien tulpat kiinnitetään vetoniiteillä.

Tuotenumero FRE602801-0901

## Asennustiedot

Putoamiskorkeus enintään	0 cm
Turva-alue	0,0 m <sup>2</sup>
Asennusaika	51,2
Kaivanto	3,39 m <sup>3</sup>
Betonivalu	2,54 m <sup>3</sup>
Perustuksen syvyys (vakio)	85 cm
Lähetysten paino	3.680 kg
Ankkurointivaihtoehdot	Syväper. ✓ Pinta-as. ✓

## Takuutiedot

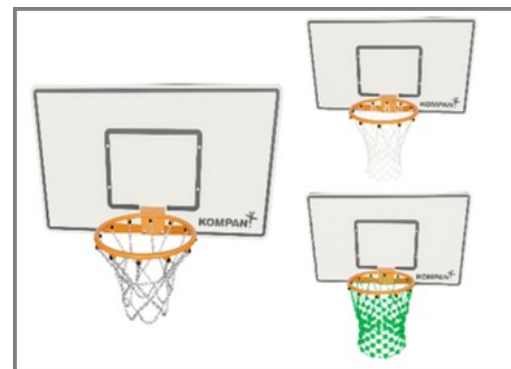
EcoCore HDPE	Elinikäinen
HDG-tolppa	Elinikäinen
Takuuseen kuuluvat varaosat	10 vuotta



Kussakin paneelissa on neljä tulppaa, jotka ovat termoplastista vulkanisaattia ja joilla paneelit kiinnitetään tolppiin. Tulpat vähentävät tärinää ja vaimentavat näin melua. Lisäksi tulpat helpottavat asennusta esiasennettujen muttereiden ansiosta.



KOMPANin MUGA-monitoimikentät on suunniteltu joustaviksi. Konfiguraattorin avulla voit helposti muuttaa kokoa, korkeutta, paneeleja, sisäänkäyntejä ja maaleja ja luoda ympäristöösi, budjettiisi ja käyttötarkoituksiisi sopivan MUGA-monitoimikentän.



Verkkovaihtoehtoja on kolme: polyamidi (PA), teräsvaijerivahvisteinen PA, ruostumattomat teräsketjut, jotka täyttävät standardien ISO1434-ISO1435 ja DIN766 vaatimukset.



# Kestävän kehityksen data

FRE602801



## Tuotevaihe A1–A3

Hiilidioksi  
dipäästöt  
yhteensä

kg CO<sub>2</sub>e

Hiilidioksi  
dipäästöt  
kiloa  
kohden

kg CO<sub>2</sub>e/kg

Kierrätys  
materiaalit

%

**FRE602801-0901**

8.917,99

2,56

50,31

Näihin tekijöihin sovellettavana yleiskehityksenä käytetään Environmental Product Declaration -ympäristötuoteselostetta (EPD), jossa määritetään "ympäristötiedot tuotteen elinkaaren ajalta ja joka mahdollistaa samaan tehtävään tarkoitettujen tuotteiden keskinäisen vertailun" (ISO, 2006). Tämä seuraa elinkaariarviointimenetelmän (Life Cycle Assessment, LCA) rakennetta ja soveltaa sitä koko tuotevaiheeseen raaka-aineen hankinnasta tuotteen valmistukseen (A1–A3).

## Kompan A/S

C.F. Tietgens Boulevard 32C  
DK-5220 Odense SØ  
Denmark

Validation of CO<sub>2</sub>  
calculation method  
**BUREAU VERITAS**  
HSE Denmark A/S



## Verification of CO<sub>2</sub> calculation of: Sport



Data version no. 2023-10-05

The CO<sub>2</sub> calculation and data are in compliance with the principles of a carbon footprint impact according to the GHG protocol (Greenhouse Gas Protocol), Scope 3, cradle to gate related to all individual components in the product category: "Sport" represented by item no.: FRE60202-0901.

(Scope 3 emissions include emission sources in the upstream and downstream value chain).

**Date: 30. October 2023 | Valid until: 30. October 2025**

Verified by:

Julie Marie Vejsgaard Larsen, LCA & EPD Consultant

Verification based on report: Validation of CO<sub>2</sub> calculation of 9 categories of Kompan product line, version 1.0, prepared by: Bureau Veritas HSE, Denmark: Julie M. V. Larsen.

**Publication date: 30. October 2023**

By Bureau Veritas HSE  
www.bureauveritas.dk  
+45 7731 1000

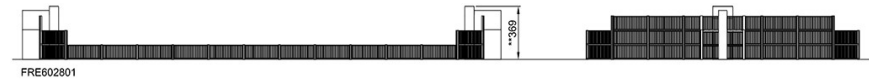
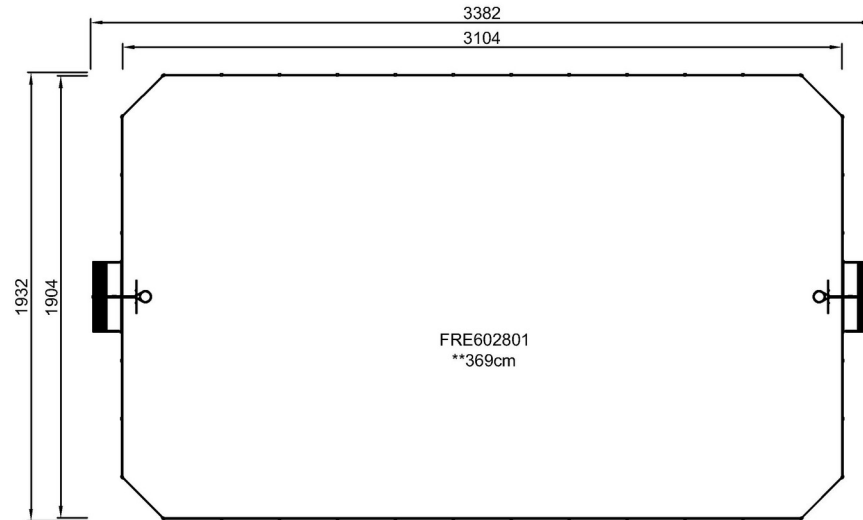


# MUGA, 19x34 m

FRE602801

Putoamiskorkeus enint. | Kokonaiskorkeus | Turva-alue

Putoamiskorkeus enint. | Kokonaiskorkeus



[Klikkaa nähdäksesi NÄKYMÄ YLHÄÄLTÄ](#)

[Klikkaa nähdäksesi NÄKYMÄ SIVULTA](#)