

Dom & Pomoc Drogowa ze Schodami ADA

MSC6407

KOMPANI
Let's play



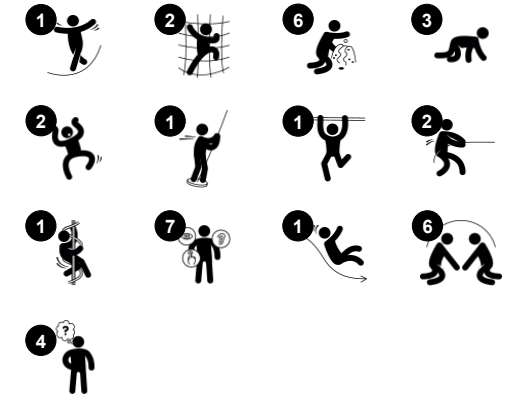
Zestaw Dom/Pomoc drogowa to dom z jednej strony i wóz z drugiej. Te dwa motywy przyciągają i zachęcają różnymi aktywnościami. Ścianka wspinaczkowa zachęca do wspinaczki na sam szczyt. Ścianka wspinaczkowa to wyzwanie dla dzieci, które poprawia ich umiejętności – lewa strona konstrukcji jest łatwiejszą drogą od prawej

strony. Z domu dzieci mogą zjechać ze zjeżdżalni, a od strony wozu mogą one użyć rury strażackiej. Dzieci będą wniebowzięte, kiedy odkryją kryjówkę pod platformą, w której mogą się one spotkać z rodziną lub kolegami z brygady ratunkowej. Ławeczka na zewnątrz konstrukcji może być użyta do konstruowania, wspinaczki lub do odpoczynku.

Nr produktu MSC640701-3717P

Ogólne Informacje o Produkcie

Wymiary DxSzxW	504x432x285 cm
Grupa wiekowa	2+
Max. Ilość Osób	20
Dostępne kolory	



Dom & Pomoc Drogowa ze Schodami ADA

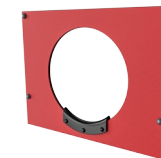
MSC6407

KOMPANI
Let's play



Drażek strażacki

Fizyczne: koordynacja jest wspierana podczas schodzenia w dół, podobnie jak mięśnie ramion i tułowia. Lądowanie wzmacnia gęstość kości, która jest budowana na całe życie we wczesnym dzieciństwie.
Spoleczno-Emocjonalne: podejmowanie zwrotów i ryzyka. **Poznawcze:** małe dzieci rozwijają swoje zrozumienie przestrzeni, prędkości i odległości podczas szybkiego zjeżdżania.



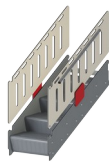
Przeście do czołgania

Fizyczne: otwór umożliwia wspinanie się i czołganie, rozwijając koordynację krzyżową, propriocepcję i świadomość przestrzenną.
Spoleczno-Emocjonalne: współpraca i wykonywanie zwrotów podczas mijania się
Poznawcze: zrozumienie przestrzeni, kształtów i wymiarów podczas sprawdzania, czy ciało może zmieścić się w otworze.



Kula do zabawy

Spoleczno-Emocjonalne: można bawić się z obu stron, zachęcając do współpracy.
Poznawcze: zrozumienie przyczyny i skutku.
Twórcze: zostaw ślad i umieść kule w różnych pozycjach.



Schodki dla osób z niepełnosprawnością

Fizyczne: wchodzenie po schodach jest dla wszystkich i wspiera koordynację ruchową oraz mięśnie rąk i nóg. W przypadku małych dzieci rozwijane są umiejętności chodzenia po schodach i naprzemiennego stawiania stóp.
Spoleczno-Emocjonalne: Miejsce na aktywne przerwy i pomoc dorosłych. Przestrzeń integracyjna.



Zakręcona ścianka wspinaczkowa

Fizyczne: dzieci rozwijają swoją koordynację ruchową, propriocepcję oraz siłę nóg, ramion i dłoni. Wspinaczka po zakrzywionej powierzchni stanowi dodatkowe wyzwanie dla mięśni.



Legowisko

Fizyczne: czołganie się przez dostępne przejścia trenuje świadomość przestrzenną.
Spoleczno-Emocjonalne: zamknięta przestrzeń zachęca do zabawy towarzyskiej dla dwójki lub trójki dzieci.



Zjeżdżalnia

Fizyczne: zjeżdżanie rozwija świadomość przestrzenną i poczucie równowagi. Co więcej, mięśnie tułowia są trenowane podczas jazdy w pozycji wyprostowanej.
Spoleczno-Emocjonalne: empatia stymulowana przez rotację.
Poznawcze: małe dzieci rozwijają swoje zrozumienie przestrzeni, prędkości i odległości podczas szybkiego zjeżdżania.

Dom & Pomoc Drogowa ze Schodami ADA

MSC6407

KOMPAN
Let's play



Panele wykonane są z 19mm EcoCore™. EcoCore™ to niezwykle wytrzymały materiał, przyjazny środowisku, który nie tylko może być poddany procesowi recyklingu, ale również jego podstawa wykonana jest w 95% z materiałów pokonsumenckich wykonanych z zużytych opakowań po żywności.



Wszystkie platformy wykonane są z Laminatu Wysokociśnieniowego (HPL) o grubości 17,8mm odporna jest na ścieranie i posiada wyjątkową powierzchnie antypoślizgową zgodną z EN438-6. HPL od KOMPAN ma wysoką wytrzymałość we wszystkich klimatach świata.



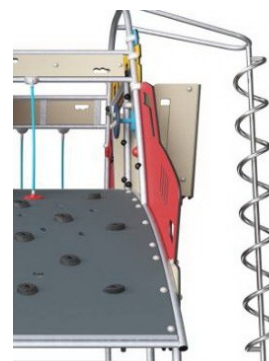
Zakrzywione ściany wspinaczkowe wykonane są z paneli EkoGrip® z Polietylenu (PE) o grubości 15mm i 3mm warstwy miękkiej gumy antypoślizgowej.



Zjeżdżalnie jest formowana z polietylenu (PE), wykonanego w 33% z materiałów pokonsumenckich w różnych kolorach i w jednoczęściowych projektach, których ścianka ma grubość co najmniej 5mm. PE został przetestowany pod względem stabilności UV, ma wysoką odporność na uderzenia i może być używany w szerokim zakresie temperatur co zapewnia wysoką wytrzymałość.



Powierzchnie stalowe są ocynkowane ogniowo wewnątrz i na zewnątrz cynkiem bezołowiowym. Ocynkowanie ma doskonałą odporność na korozję w środowisku zewnętrznym i wymaga niewielkiej konserwacji.



Elementy ze stali nierdzewnej wykonane są z wysokiej jakości stali. Stal jest czyszczona po wyprodukowaniu przez proces trawienia, aby zapewnić gładką i czystą powierzchnie zjazdową.

Nr produktu MSC640701-3717P

Informacje Dotyczące Instalacji

Max. wysokość upadku	226 cm
Strefa bezpieczeństwa	40,5 m ²
Czas instalacji	25,8
Objętość wykopu	0,91 m ³
Objętość betonu	0,00 m ³
Głębokość podstawy (standardowa)	90 cm
Waga przesyłki	828 kg
Opcje kotwiczenia	W ziemi ✓ Powierzchnia ✓

Informacje o Gwarancji

EcoCore HDPE	Dożywnia
Galw. Stal	Dożywnia
Platformy HPL	15 lat
Liny & Sieci	10 lat
Części Zapasowe	10 lat



Dane Dotyczące Zrównoważonego Rozwoju

MSC6407

KOMPAN
Let's play



Od wydobycia surowców do opuszczenia wytwórni A1–A3

Całkowita emisja CO₂

CO₂e na kg produktu

Materiały pochodzące z recyklingu

kg CO₂e

kg CO₂e/kg

%

MSC640701-3717P

1.425,06

2,15

54,80

Ogólne ramy stosowane dla tych czynników to Środowiskowa Deklaracja Produktu (EPD), która określa ilościowo "informacje środowiskowe dotyczące cyklu życia produktu i umożliwia porównywanie produktów spełniających tę samą funkcję" (ISO, 2006). W niniejszym dokumencie przyjęto strukturę i zastosowano podejście oceny cyklu życia w odniesieniu do całego etapu produktu, od surowców po produkcję (A1-A3).

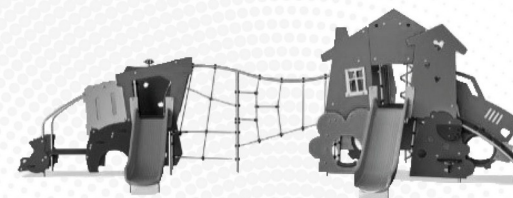
Kompan A/S

C.F. Tietgens Boulevard 32C
DK-5220 Odense SØ
Denmark

Validation of CO₂ calculation method
BUREAU VERITAS
HSE Denmark A/S



**Verification of CO₂ calculation of:
Themed play systems**



Data version no. 2023-10-05

The CO₂ calculation and data are in compliance with the principles of a carbon footprint impact according to the GHG protocol (Greenhouse Gas Protocol), Scope 3, cradle to gate related to all individual components in the product category: "Themed play systems" represented by item no: MSC641100-3717P.

(Scope 3 emissions include emission sources in the upstream and downstream value chain).

Date: 30. October 2023 | Valid until: 30. October 2025

Verified by:

Julie Marie Vejsgaard Larsen, LCA & EPD Consultant

Verification based on report: Validation of CO₂ calculation of 9 categories of Kompan product line, version 1.0, prepared by: Bureau Veritas HSE, Denmark: Julie M. V. Larsen.

Publication date: 30. October 2023

By Bureau Veritas HSE
www.bureauveritas.dk
+45 7731 1000

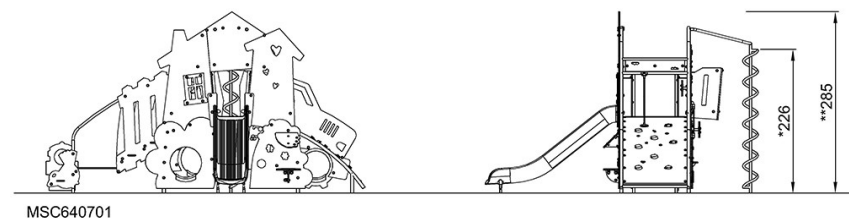
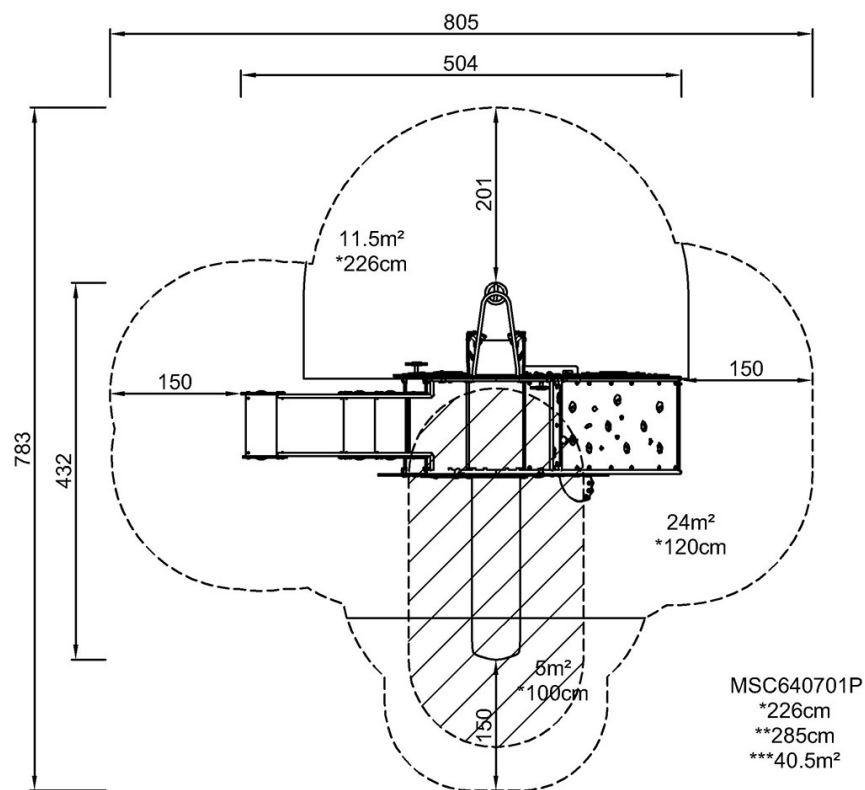


Dom & Pomoc Drogowa ze Schodami ADA

MSC6407

* Max Wys. Upadku | ** Wysokość | *** Strefa Bezpieczeństwa

* Max Wys. Upadku | ** Max Wysokość



[Kliknij, aby zobaczyć RZUT Z GÓRY](#)

[Kliknij, aby zobaczyć RZUT BOCZNY](#)