

Dvojitá lanová dráha, nerovné plochy, 25m

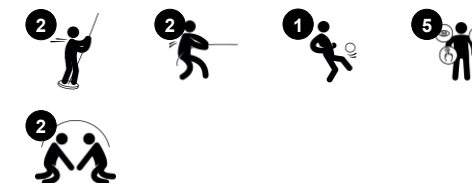
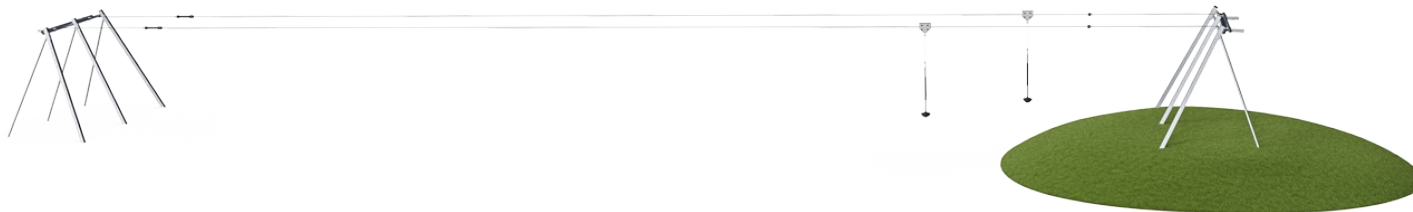
M88111

KOMPANI
Let's play

Položka č. M88111-3817

Obecné informace o produktu

Rozměry DxŠxV	3323x508x298 cm
Věková skupina	4+
Kapacita (uživatelé)	2
Možnosti barev	●



Dvojitá lanovka je nejlepší společenskou atrakcí pro odvážlivce. Znovu a znovu podpoří společenskou hru, kdy děti závodí mezi sebou až do konce a soutěží v rychlosti. A budou jezdit znovu a znovu. Důvodem této solidní udržovací síly je především nesmírné nadšení z klouzání vzduchem. Pocit beztíže a svištění vzduchem trénuje prostorové povědomí i

dětské chápání gravitace, prostoru a rychlosti. To je nezbytné např. pro bezpečné řízení dopravy. Sociální dovednosti se trénují, když děti pilně předávají sedačku dalšímu uživateli v řadě. Běhání a tahání, které je s tím spojeno, trénuje kardio i svaly horní části těla dítěte. Celkově je velká lanovka přínosem pro hru, která spojuje generace a schopnosti, protože ji

může nějakým způsobem využít téměř každý.



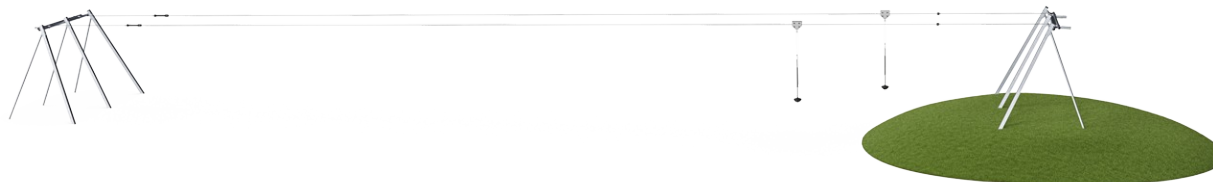
Dvojitá lanová dráha, nerovné plochy, 25m

M88111



Sedák pneumatika

Fyzická: the three divisions and chains of the seat provide efficient handholds for both standing and seated swinging. **Sociálně-emoční:** the possibility of children swinging together, legs hanging down, trains cooperation, sequencing and turn-taking when swinging.



Dlouhá dráha

Fyzická: the lengthy glide through the air adds to the thrill and trains spatial awareness, trunk stability and upper-body muscles. All this helps support the child's physical self esteem, making e.g. positive risk taking easier.



Lano potažené PUR

Fyzická: firm grip when spinning and hanging from arms. Arm muscles developed when holding tight.



Dvojitý ziplín

Sociálně-emoční: the possibility to glide with a companion or have friendly competitions supports turn taking and cooperation skills. **Kognitivní:** the speed may differ between the two Ziplines. Figuring out the reason behind this (weight, speed, force etc.) trains logical thinking.

Dvojitá lanová dráha, nerovné plochy, 25m

M88111



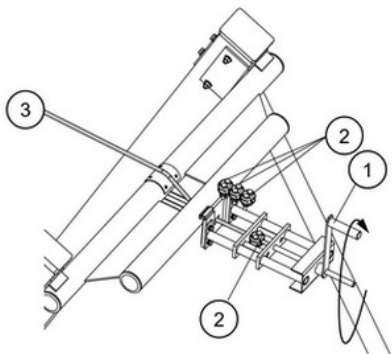
Naše povrchy z oceli jsou žárově pozinkované bezolovnatým zinkem uvnitř i vně. Galvanizace zajišťuje vynikající odolnost proti korozi v okolním prostředí a bezúdržbovost.



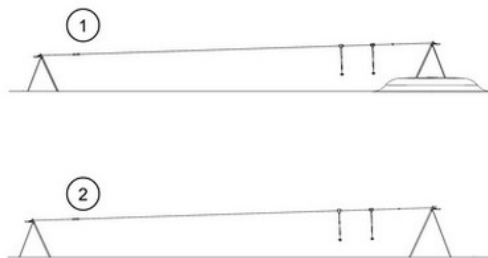
Speciální sedák je vyroben z nerezové vložky potažené měkkou vrstvou PUR pryže. Sedák je testován, aby splňoval všechny světové standardy pro dětská hřiště, a lano má ergonomické 100cm dlouhé držadlo, lisované na PUR gumovou rukojeť.



Vysoce kvalitní ocelové lano o průměru 12 mm je navrženo pro časté používání lanové dráhy po mnoho let. Počáteční bod je označen kolečkem. V bodě zastavení je speciálně navržené pružinové zařízení zajišťující měkčí zastavení pojezdového vozítka.



Ocelový kabel 3 je napínán speciálně navrženým zařízením. Otočením rukojeti 1 lze ocelový kabel bezpečně napnout podle pokynů. Po napnutí je kabel zajištěn třemi svorkami 2. Napínací zařízení může být také použito pro seřízení během každoroční kontroly.



Lanovky KOMPAN jsou k dispozici pro rovinné plochy nebo přirozené svahy a pro povrchovou instalaci nebo instalaci v zemi. Lanové dráhy mohou být dále opatřeny jedním nebo dvěma lanovkami pro společnou jízdu s přátelskou soutěží.

Položka č. M88111-3817

Informace o instalaci

Maximální výška pádu	100 cm
Bezpečnostní povrchová plocha	182,0 m ²
Celková doba instalace	17,6
Objem výkopu	11,77 m ³
Objem betonu	3,79 m ³
Hloubka základu (standard)	100 cm
Hmotnost dodávky	705 kg
Možnosti ukotvení	V zemi ✓

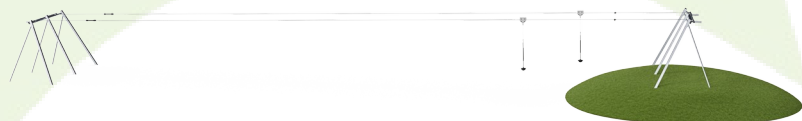
Informace o záruce

Kabel	10 let
Galvanizovaná ocel	Celoživotní
Pohyblivé části	2 roky
Komponenty z PUR	10 let
Zaručené náhradní díly	10 let



Data o Udržitelnosti

M88111



Výrobní cyklus A1-A3	Celkové emise CO ₂	CO ₂ e na kg	Recyklované materiály
	kg CO ₂ e	kg CO ₂ e/kg	%
M88111-3817	1.836,37	2,60	49,77

Celkovým rámcem uplatňovaným pro tyto faktory je Environmentální prohlášení o produktu (EPD), které kvantifikuje „environmentální informace o životním cyklu produktu a umožňuje srovnání mezi produkty, které plní stejnou funkci“ (ISO, 2006). Řídí se vnitřním uspořádáním a uplatňuje přístup k posuzování životního cyklu po celou fázi produktu od suroviny až po dokončení výroby (A1-A3).

Kompan A/S

C.F. Tietgens Boulevard 32C
DK-5220 Odense SØ
Denmark



Verification of CO₂ calculation of: Freestanding play equipment



Data version no. 2023-10-05

The CO₂ calculation and data are in compliance with the principles of a carbon footprint impact according to the GHG protocol (Greenhouse Gas Protocol), Scope 3, cradle to gate related to all individual components in the product category: "Freestanding play equipment" represented by item no.: KSW92011-0910.

(Scope 3 emissions include emission sources in the upstream and downstream value chain).

Date: 30. October 2023 | Valid until: 30. October 2025

Verified by:

Julie Marie Vejsgaard Larsen, LCA & EPD Consultant

Verification based on report: Validation of CO₂ calculation of 9 categories of Kompan product line, version 1.0, prepared by: Bureau Veritas HSE, Denmark: Julie M. V. Larsen.

Publication date: 30. October 2023

By Bureau Veritas HSE
www.bureauveritas.dk
+45 7731 1000

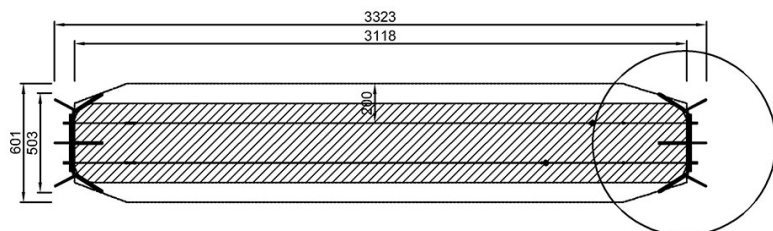


Dvojitá lanová dráha, nerovné plochy, 25m

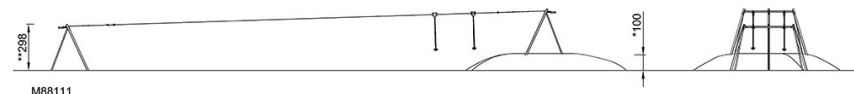
M88111

* Maximální výška pádu | ** Celková výška | *** Bezpečnostní povrchová plocha

* Maximální výška pádu | ** Celková výška



M88111
*100cm
**298cm
***182m²



[Kliknutím zobrazíte poměr zobrazení POHLED SHORA](#)

[Kliknutím zobrazíte poměr stran BOČNÍ POHLED](#)