


MUGA, 12x24m, Hauteur 5m

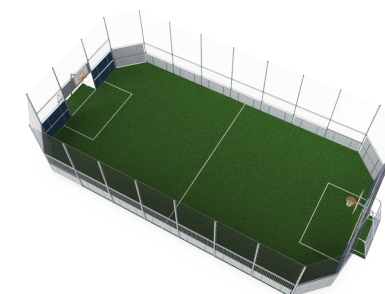
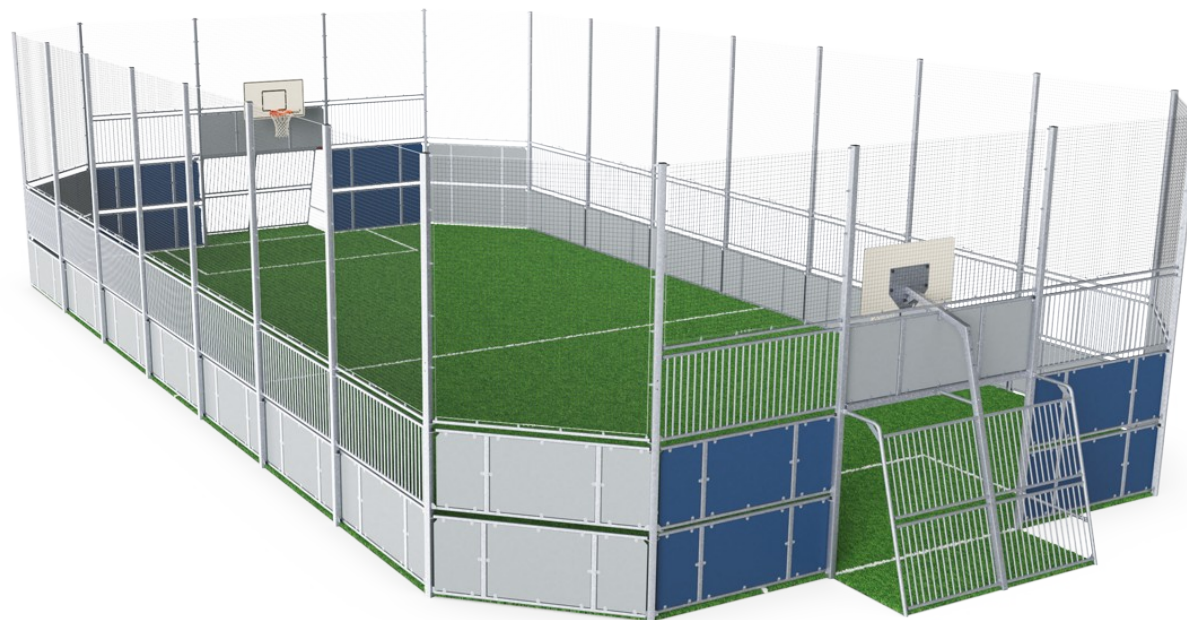
FRE600202

KOMPAN
Let's play

Référence FRE600202-0901

Informations générales

Dimensions LxPxH	2382x1390x503 cm
Age minimum	3+
Capacité idéale (utilisateurs)	-
Options de couleurs	



Terrain Multisport en acier de 5 mètres de haut conçu dans un style moderne avec une attention particulière à la valeur de jeu. La hauteur assurera que les balles restent toujours à l'intérieur de la zone de jeu. Le terrain multisports standard permet de jouer au football et au basket, mais il peut être équipé d'activités supplémentaires.

Les panneaux au niveau inférieur sont faits de plaques EcoCore HDPE respectueuses de l'environnement pour donner au MUGA un intérieur entièrement plat pour une valeur de jeu supplémentaire. Sur les côtés, le second

Garantie à vie sur les pièces de la structure qui sont galvanisées à chaud.

Le MUGA peut être configuré pour répondre à vos besoins avec les options suivantes :

- Cages de but fermées (acier ou filet)
- Basket Arrière
- cage de but de Hockey (1.5 x 1m)
- Cage de but pour panna (1.2 x 0.7 m)

- Porte d'entrée
- Entrée de hockey
- Porte de maintenance
- Accès PMR
- Dimensions du terrain
- Angles à 90°



Les données peuvent être modifiées sans préavis.

MUGA, 12x24m, Hauteur 5m

FRE600202

KOMPAN
Let's play



Les panneaux HDPE sont disponibles en bleu nuit, gris et orange de manière standard, mais aussi d'autres couleurs à la demande. Pour augmenter la conception et la valeur de jeu, vous avez aussi la possibilité de choisir des panneaux HDPE avec des motifs ou logo gravés.



Tous les composants en acier sont fabriqués en acier carbone, soudés en conformité avec la norme EN ISO 5817 et galvanisés à chaud (HDG) selon la norme ISO1461. Ce processus assure une bonne protection en toutes circonstances.



Le filet est fait d'un polypropylène noir de Ø4 mm, mieux connu sous le nom de nylon, avec une maille de 45 x 45 mm et atteignant jusqu'à 5 m de haut. Les filets garderont toutes les balles dans le MUGA en conservant de la transparence.

Référence FRE600202-0901

Installation

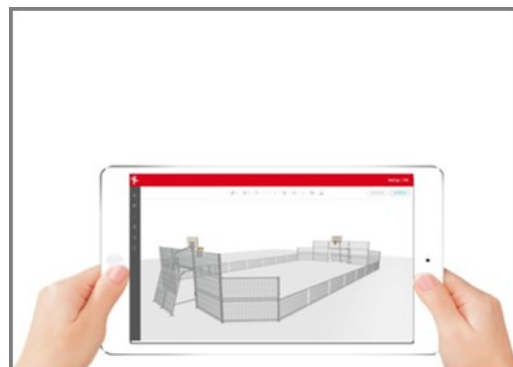
Hauteur de Chute Max.	0 cm
Zone de sécurité	0,0 m ²
Temps total d'installation	109,4
Volume d'excavation	2,86 m ³
Volume de béton	2,15 m ³
Profondeur ancrage	85 cm
Poids d'expédition	5.454 kg
Options d'ancrage	A enterrer ✓ A cheviller ✓

Garantie

EcoCore HDPE	Garanti à vie
Poteau acier galvanisé à chaud	Garanti à vie
Dispo pièces après arrêt fab.	10 ans



Chaque panneau est doté de 4 bouchons thermoplastiques vulcanisés reliant les panneaux aux poteaux. Les bouchons réduisent les vibrations et donc le niveau de bruit. Les bouchons simplifieront également l'installation grâce aux écrous pré-assemblés.



Les terrains multisports de KOMPAN (MUGA) sont conçus comme un système flexible. Grâce au configurateur, vous pouvez en toute simplicité changer de taille, de hauteur, de panneaux, d'entrées et de cages de buts pour créer un MUGA qui correspond à votre environnement, votre budget et votre objectif.

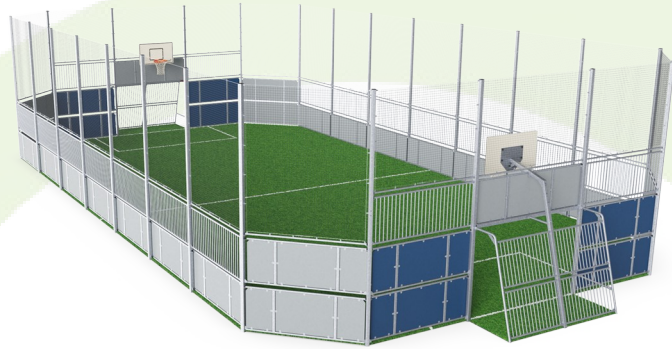


Les panneaux en HDPE sont fixés aux brides soudées de 42,5 x 40 x 3 mm avec des boulons en acier inoxydable M8. Ces jonctions ne sont pas visibles de l'intérieur et créent une connexion solide et sûre.



Données sur le développement durable

FRE600202



Cradle to Gate A1-A3	Émissions totales de CO ₂	CO ₂ e/kg	Matériaux recyclés
	kg CO ₂ e	kg CO ₂ e/kg	%
FRE600202-0901	9.515,10	2,06	60,97

Le cadre général appliqué est la Déclaration Environnementale Produit (DEP), qui quantifie « les informations environnementales sur le cycle de vie d'un produit et permet des comparaisons entre produits remplissant la même fonction » (ISO, 2006). Cela suit la structure et applique une approche d'évaluation du cycle de vie à l'ensemble de l'étape du produit, de la matière première à la fabrication (A1-A3))

Kompan A/S
C.F. Tietgens Boulevard 32C
DK-5220 Odense SØ
Denmark



Verification of CO₂ calculation of: Sport



Data version no. 2023-10-05

The CO₂ calculation and data are in compliance with the principles of a carbon footprint impact according to the GHG protocol (Greenhouse Gas Protocol), Scope 3, cradle to gate related to all individual components in the product category: "Sport" represented by item no.: FRE600202-0901.

(Scope 3 emissions include emission sources in the upstream and downstream value chain).

Date: 30. October 2023 | Valid until: 30. October 2025

Verified by:

Julie Marie Vejsgaard Larsen, LCA & EPD Consultant

Verification based on report: Validation of CO₂ calculation of 9 categories of Kompan product line, version 1.0, prepared by: Bureau Veritas HSE, Denmark: Julie M. V. Larsen.

Publication date: 30. October 2023

By Bureau Veritas HSE
www.bureauveritas.dk
+45 7731 1000

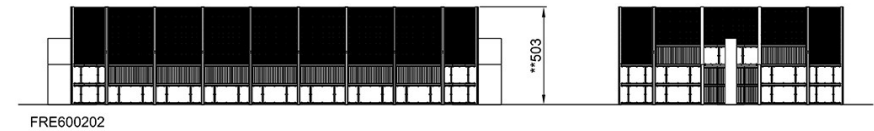
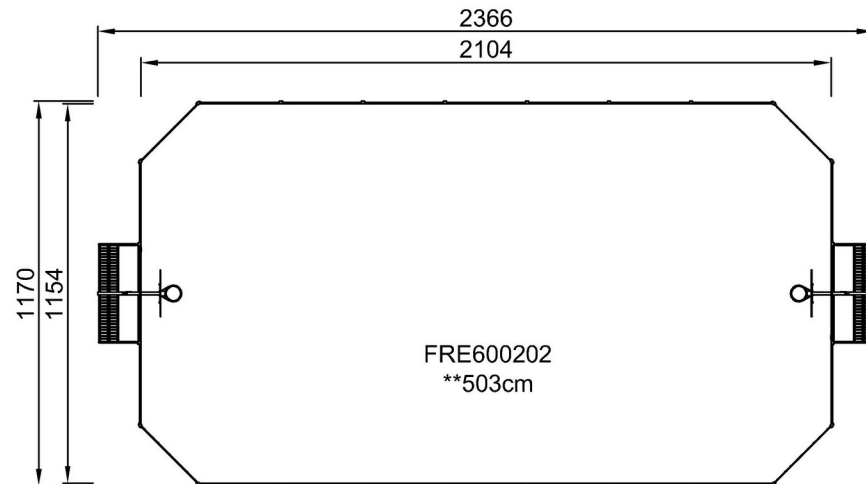


MUGA, 12x24m, Hauteur 5m

FRE600202

* Hauteur de chute maximale | ** Hauteur totale | *** Zone de sécurité

* Hauteur de chute maximale | ** Hauteur totale



[Cliquez pour voir le rapport VUE DE DESSUS](#)

[Cliquez pour voir le rapport VUE LATÉRALE](#)