

Paloauto, punainen

PCM52021

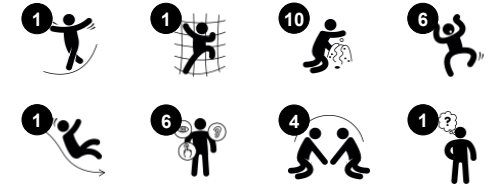
KOMPAN
Let's play



Tuotenumero PCM52021-0901

Tuotetiedot

Mitat PxLxK	363x150x167 cm
Ikäryhmä	2+
Leikkikapasiteetti	10
Värvaihtoehdot	



Ihastuttava Paloauto on magneetti kaikkien esittävien leikkien skenaarioille. Se houkuttelee lapsia yhä uudelleen ja uudelleen. Monipuoliset kosketeltavat yksityiskohdat tukevat paloautoleikkiä ja kannustavat lapsia tutkimaan, kuvittelemaan leikkitarinoita ja tekemään yhteistyötä niiden parissa. Tämä kaikki stimuloi lasten sanavarastoa ja heidän

kykyään sosiaaliseen kanssakäymiseen, neuvotteluun ja vuorotteluun. Aktiviteetteja on sekä paloauton sisällä että sen ulkopuolella, ja ohjauspyörän esteettömyys sekä kaltevan kiipeilyseinän ja liukumäen rakenne helpottavat pienten lasten ja liikkumisvaikeuksista kärsivien lasten pääsyä välineeseen. Liukumäki harjoittaa keskivartalon lihaksia ja

motorisia taitoja: liukumäessä harjoitetaan kehon vakautta sekä tasapainoa ja tilantuntemusta.



Paloauto, punainen

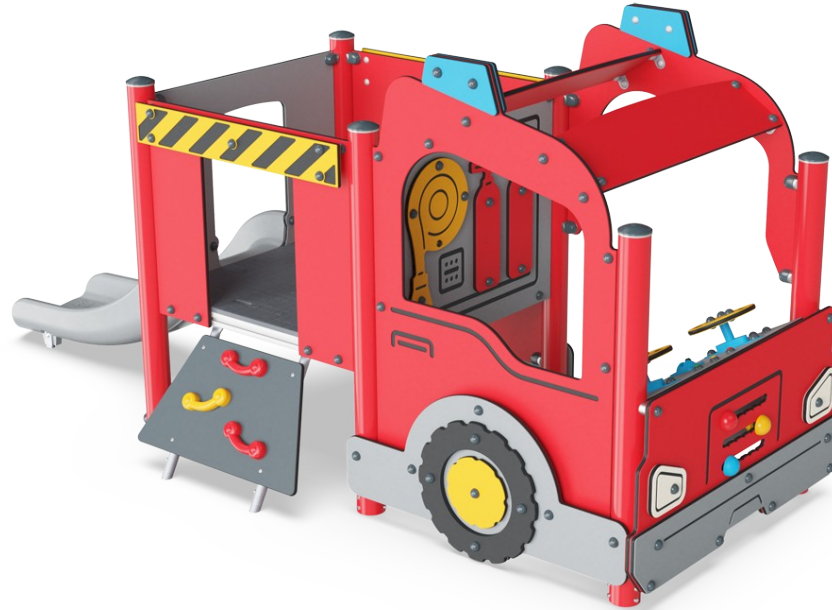
PCM52021



Kalliokiipeily

Fyysinen: tukee ristikkäiskoordinaatiota ja lisää jalkojen ja käsien lihasvoimaa.

Sosiaalis-emotionaalinen: kaltevuus saa kiipeilyn tuntumaan turvaliselta, erityisesti pienille lapsille.



Teema

Kognitiivinen: ehdottaa teeman ja tukee esittävää leikkiä, joka kehittää kieli- ja viestintätaitoja.



Soittokello

Kognitiivinen: ymmärtää syy ja seuraus soittaessa kelloa. **Luovuus:** jäljen jättäminen luomalla rytmiä soittokellolla tai kelloa koputtamalla.



Vaihdekeppi

Sosiaalis-emotionaalinen: yhteistyö, vuorottelu, jakaminen **Kognitiivinen:** ehdottaa teemaa ja tukee esittävää leikkiä, joka stimuloi kielitaitoa.



Leikkipallo

Sosiaalis-emotionaalinen: voidaan leikkiä molemmilla puolilla, kannustaen yhteistyöhön. **Kognitiivinen:** syyn ja seurauksen ymmärtäminen **Luovuus:** lapset voivat jättää jälkensä asettamalla pallon eri asentoon.



Liukumäki

Fyysinen: laskeminen kehittää paikkatietoisuutta ja tasapainoa. Lisäksi ydinlihaksia harjoitetaan, kun alas liukuessa istutaan pystyasennossa. **Sosiaalis-emotionaalinen:** vuorottelu stimuloi empatiaa. **Kognitiivinen:** pienet lapset kehittävät tilantajua sekä ymmärrystään nopeudesta ja etäisyyksistä liukumalla nopeasti alas.



Katkaisija

Kognitiivinen: ymmärrys syystä ja seurauksesta kehittyy, kun painetaan jotain ja se liikkuu. Valokytimen teema tukee esittävää leikkiä, jonka tiedetään stimuloivan kielitaitoa.

Paloauto, punainen

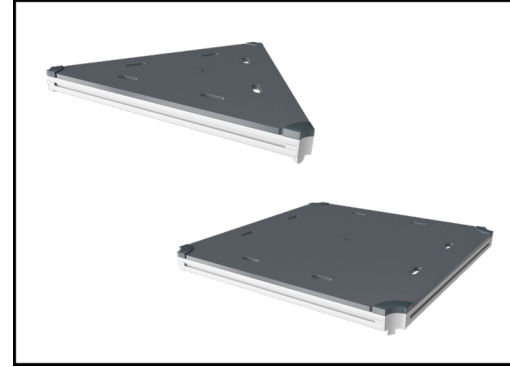
PCM52021



19 mm:n EcoCore™ -paneelit. EcoCore™ on erittäin kestävä, ympäristöystävällinen materiaali, joka ei ole ainoastaan kierrätettävissä käytön jälkeen, vaan se koostuu myös ytimestä, joka on valmistettu 100% kierrätetystä elintarvikepakkausjätteestä.



Kuumasinkityllä teräsjalustalla varustettuja päätypylväitä on saatavana eri materiaaleista: sisäpuolelta esigalvanoidut teräspylväät, joissa jauhemaalattu pintakäsittely. Lyijytön alumiini, jonka yläpinta on värianodisoitu. TexMade-pylväät, jotka on valmistettu 95-prosenttisesti kulutuksen jälkeisestä kierrätetystä PE- ja tekstiilijätteestä.



Kaikkia kansia tukevat ainutlaatuiset vähähiiliset alumiiniprofiilit, joissa on useita kiinnitysvaihtoehtoja. Harmaat valetut kannet on valmistettu 75% kulutuksen jälkeisestä valtamerijätteen PP-materiaalista, ja niissä on luistamaton kuvio ja pinta.



Liukumäen voi valita kuudessa eri värissä ja kolmesta eri materiaalista: Suorat tai kaarevat yksiosaiset valetut PE-liukumäet, jotka on valmistettu 33-prosenttisesti kulutuksen jälkeisistä materiaaleista. Yhdistelmä, jossa EcoCore™-sivut ja ruostumaton teräs. Täysin ruostumatonta terästä yksiosaisena ilkvallankestävämpiä ratkaisuja varten.



KOMPAN GreenLine -versiot on suunniteltu mahdollisimman ympäristöystävällisistä materiaaleista, joiden CO2e-päästökerroin on mahdollisimman alhainen. TexMade-pylväs ja EcoCore™-paneelit koostuvat 95-prosenttisesti kulutuksen jälkeisestä kierrätysjätteestä. Valetut PP-kannet.

Tuotenumero PCM52021-0901

Asennustiedot

Putoamiskorkeus enintään	100 cm
Turva-alue	22,6 m ²
Asennusaika	15,5
Kaivanto	0,49 m ³
Betonivalu	0,00 m ³
Perustuksen syvyys (vakio)	90 cm
Lähteyksen paino	425 kg
Ankkurointivaihtoehdot	Pinta-as. ✓ Syväper. ✓

Takuutiedot

EcoCore HDPE	Elinikäinen
Sinkitty teräs	Elinikäinen
Tolppa	10 vuotta
PP tasot	10 vuotta
Takuuseen kuuluvat varaosat	10 vuotta

Kestävän kehityksen data

PCM52021



Tuotevaihe A1–A3	Hiilidioksi dipäästöt yhteensä	Hiilidioksi dipäästöt kiloa kohden	Kierrätys materiaalit
	kg CO ₂ e	kg CO ₂ e/kg	%
PCM52021-0901	447,80	1,46	75,98

Näihin tekijöihin sovellettavana yleiskehyksenä käytetään Environmental Product Declaration -ympäristötuoteselostetta (EPD), jossa määritetään "ympäristötiedot tuotteen elinkaaren ajalta ja joka mahdollistaa samaan tehtävään tarkoitettujen tuotteiden keskinäisen vertailun" (ISO, 2006). Tämä seuraa elinkaariarviointimenetelmän (Life Cycle Assessment, LCA) rakennetta ja soveltaa sitä koko tuotevaiheeseen raaka-aineen hankinnasta tuotteen valmistukseen (A1–A3).

KOMPAN
Let's play

Kompan A/S

C.F. Tietgens Boulevard 32C
DK-5220 Odense SØ
Denmark



Verification of CO₂ calculation of: Play systems



Data version no. 2023-10-05

The CO₂ calculation and data are in compliance with the principles of a carbon footprint impact according to the GHG protocol (Greenhouse Gas Protocol), Scope 3, cradle to gate related to all individual components in the product category: "Play systems" represented by item no.: PCM200321-0950.

(Scope 3 emissions include emission sources in the upstream and downstream value chain).

Date: 30. October 2023 | Valid until: 30. October 2025

Verified by:

Julie Marie Vejsgaard Larsen, LCA & EPD Consultant

Verification based on report: Validation of CO₂ calculation of 9 categories of Kompan product line, version 1.0, prepared by: Bureau Veritas HSE, Denmark: Julie M. V. Larsen.

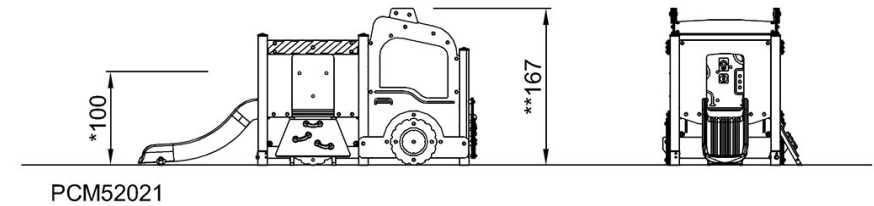
Publication date: 30. October 2023

By Bureau Veritas HSE
www.bureauveritas.dk
+45 7731 1000



PCM52021

Putoamiskorkeus enint. | Kokonaiskorkeus | Turva-alue



[Klikkaa nähdäksesi NÄKYMÄ SIVULTA](#)