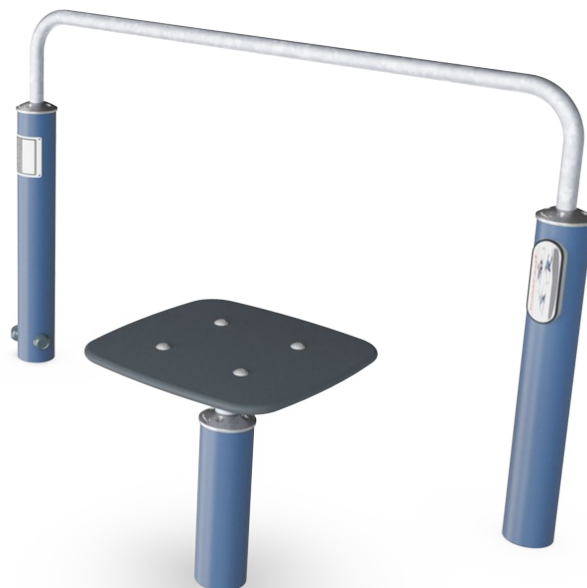


# Stay Fit - Up en go

FSW228

**KOMPAN**  
Let's play



Item nummer FSW22800-0902	
<b>Algemene Product Informatie</b>	
Afmetingen LxBxH	323x85x94 cm
Leeftijdsgroep	13+
Speelcapaciteit	1
Kleuropties	



Meer op KOMPAN Fit app



Naarmate we ouder worden is onze mobiliteit van vitaal belang. Om geen last van beperkingen te krijgen, moeten we actief ons lichaam mobiel en onze geest scherp houden. Stay Fit is ontworpen om actief en gezond ouder worden te bevorderen en om revalidatie na een blessure buiten in de openbare ruimte mogelijk te maken.

Bij het testen van ouderen op functionele capaciteit zijn twee van de meest gebruikte testen de Zit-en-sta-op en de Sta-op-en-ga test. Deze opstelling is specifiek gericht op het

uitvoeren van deze twee testen - en om te trainen voor verbetering in de testen. De leuning in het midden en de ronde handgreep bij het draaipunt geven extra veiligheid en steun indien nodig. Zit-en-sta-op kan vanaf het zijte worden geoefend met één hand, twee handen of zonder ondersteuning. Voor een echt uitdagende oefening kan de Zit-en-sta-op-test op één been worden uitgevoerd met ondersteuning van de leuning. De tijdstest Sta-op-en-ga kan ook als pure oefening worden gebruikt. Vanuit zittende positie lopend naar de

staander en terug. Om de moeilijkheidsgraad te verhogen kan dit een aantal keren op snelheid worden uitgevoerd.

Alle KOMPAN Sport- en Fitnessstoestellen zijn voorzien van een handig instructiebord met daarop de basisoefening en een QR-code. Met behulp van de QR-code kunnen gebruikers verbinding maken met de KOMPAN fitness App, waar ze meerdere oefeningen en workouts op ieder gewenst niveau kunnen vinden.

*De gegevens kunnen zonder voorafgaande kennisgeving worden gewijzigd.*

# Stay Fit - Up en go

FSW228



De stang is 1400 mm lang, met een hoogte van 940 mm en is bedoeld als houvast tijdens de oefeningen. De stang is gemaakt van thermisch verzinkt staal Ø 38mm, een grote diameter voor een goede grip en ondersteuning van de pols.



De HPL plaat is 586 mm x 586 mm en kan 70 mm in alle richtingen bewegen. HPL (hogedruklaminaatplaten) hebben een ingegoten antislip oppervlak. HPL is een homogeen materiaal met een zeer hoge slijtvastheid.



Het informatiebord is gemaakt van PA6 (Polyamide) en toont de meest relevante oefeningen en een QR-code. Bij het scannen verwijst de QR-code naar een animatie van de oefening en biedt de mogelijkheid om de KOMPAN sport & fitness App te downloaden, die een groot aantal oefeningen en workouts bevat.

Item nummer FSW22800-0902	
Installatie informatie	
Max. valhoogte	0 cm
Veiligheidszone	19,6 m <sup>2</sup>
Totale installatietijd	2,7
Graafwerk (vol.)	0,11 m <sup>3</sup>
Benodigd beton	0,08 m <sup>3</sup>
Verankeringsdiepte	90 cm
Verzendingsgewicht	82 kg
Verankeringsopties	In-ground ✓ Oppervlak ✓
Garantie informatie	
Connectoren	10 jaar
EcoCore HDPE	Levenslang
Gegalvaniseerd staal	Levenslang
Staander	10 jaar
Gegarandeerde reserveonderdelen	10 jaar



De connectoren zijn gemaakt van gegoten, hoogwaardig loodvrij aluminium, speciaal gelegeerd voor de buitenomgeving en zwaar gebruik. De schroeven waarmee de connectoren worden bevestigd zijn van roestvrij staal en worden beschermd door zinken ringen.



De staanders zijn gemaakt van Ø101,6 x 2 mm, voorverzinkt koolstofstaal en voorzien van een poedercoating, een goede bescherming tegen alle omstandigheden.

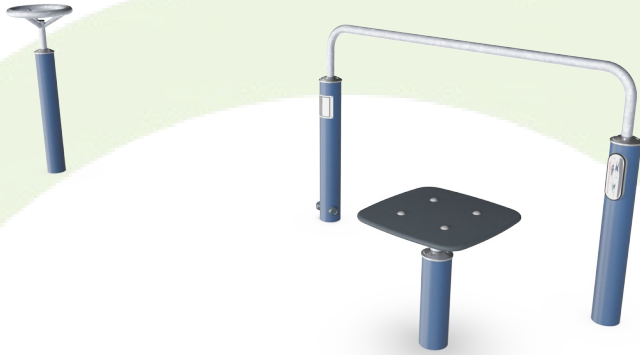


Alle KOMPAN-fitnessproducten voldoen aan de ASTM F3101 & EN16630 Outdoor Fitness-normen. De belastingstesten worden uitgevoerd als een statische test door dynamische factoren en veiligheidsfactoren toe te voegen aan de gespecificeerde belasting van 78 kg per gebruiker. Een product dat bedoeld is voor 1 gebruiker wordt belast met 420 kg.



# Sustainability Data

FSW228



Cradle to Gate A1-A3	Total CO <sub>2</sub> emission	CO <sub>2</sub> e/kg	Recycled materials
	kg CO <sub>2</sub> e	kg CO <sub>2</sub> e/kg	%
<b>FSW22800-0902</b>	108,20	2,07	60,73

The overall framework applied for these factors is the Environmental Product Declaration (EPD), which quantifies "environmental information on the life cycle of a product and enable comparisons between products fulfilling the same function" (ISO, 2006). This follows the structure and applies a Life-Cycle Assessment approach to the entire Product stage from raw material through manufacturing (A1-A3))

**Kompan A/S**  
 C.F. Tietgens Boulevard 32C  
 DK-5220 Odense SØ  
 Denmark



## Verification of CO<sub>2</sub> calculation of: Fitness



Data version no. 2023-10-05

The CO<sub>2</sub> calculation and data are in compliance with the principles of a carbon footprint impact according to the GHG protocol (Greenhouse Gas Protocol), Scope 3, cradle to gate related to all individual components in the product category: "Fitness" represented by item no.: FAZ10100-0900.

(Scope 3 emissions include emission sources in the upstream and downstream value chain).

**Date: 30. October 2023 | Valid until: 30. October 2025**

Verified by:

Julie Marie Vejsgaard Larsen, LCA & EPD Consultant

Verification based on report: Validation of CO<sub>2</sub> calculation of 9 categories of Kompan product line, version 1.0, prepared by: Bureau Veritas HSE, Denmark: Julie M. V. Larsen.

**Publication date: 30. October 2023**

By Bureau Veritas HSE  
 www.bureauveritas.dk  
 +45 7731 1000

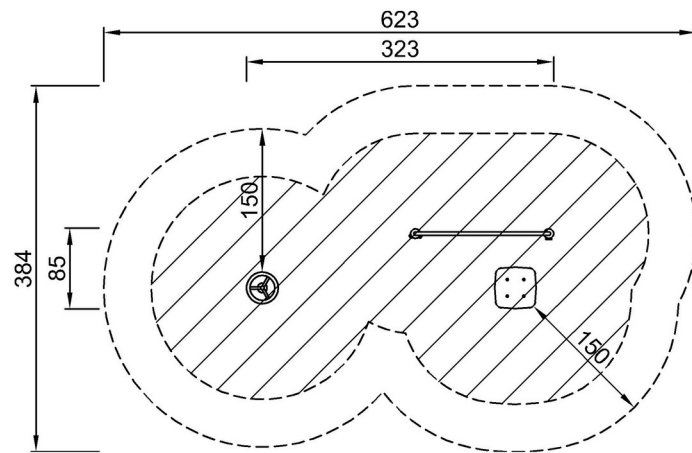


# Stay Fit - Up en go

FSW228

Max. valhoogte | Totale Hoogte | Veiligheidszone

Max. valhoogte | Totale Hoogte



FSW22800  
\*\*94cm  
\*\*\*19.6m<sup>2</sup>



FSW22800

[Bekijk BOVENAANZICHT](#)

[Bekijk ZIJAANZICHT](#)