

Turbo Challenge Double

FPW212

KOMPAN
Let's play



Le Turbo Challenge est l'élément le plus dynamique et le plus passionnant de tous les exercices de parcours d'obstacles. Pour faire l'exercice de la meilleure façon, une combinaison de compétences, de rythme et de coordination transversale est nécessaire. Ce Turbo Challenge est composé de 4 roues dynamiques montées avec un angle de 5°.

Pour que tout le monde puisse atteindre le Turbo Challenge, il dispose de 4 appuis à différentes hauteurs.

Référence FPW21200-0900	
Informations générales	
Dimensions LxPxH	445x119x270 cm
Age minimum	8+
Capacité idéale (utilisateurs)	3
Options de couleurs	



Turbo Challenge Double

FPW212



Défi turbo

Physique: les muscles du haut du corps sont entraînés lors de la suspension. L'agilité, la proprioception et la coordination sont encouragées en tournant d'un anneau à l'autre. L'équilibre est stimulé via la rotation.

Socio-émotionnel: les sections de chacun des spinners permettent aux enfants de se suspendre par les bras ou les genoux en coopérant. Cela entraîne l'empathie & la patience.



Turbo Challenge Double

FPW212



Les poteaux sont en acier au carbone pré-galvanisé Ø101,6 x 2 mm et revêtus de poudre, une excellente protection dans toutes les conditions.



Les connecteurs sont faits d'aluminium moulé, avec un alliage spécialement conçu pour les environnements extérieurs et une utilisation intensive. Les vis fixant les connecteurs sont en acier inoxydable et protégées par des rondelles en zinc.



Les marches sont fabriquées en aluminium extrudé et sont antidérapantes. L'aluminium a une forte résistance à la corrosion et garantit une longue durée de vie au produit. La hauteur des marches est fixée à 34,7 cm et 54,7 cm, ce qui facilite l'accès aux activités en hauteur.

Référence FPW21200-0900

Installation

Hauteur de Chute Max.	233 cm
Zone de sécurité	33,1 m ²
Temps total d'installation	5,2
Volume d'excavation	0,38 m ³
Volume de béton	0,21 m ³
Profondeur ancrage	90 cm
Poids d'expédition	329 kg
Options d'ancrage	A enterrer ✓ A cheviller ✓

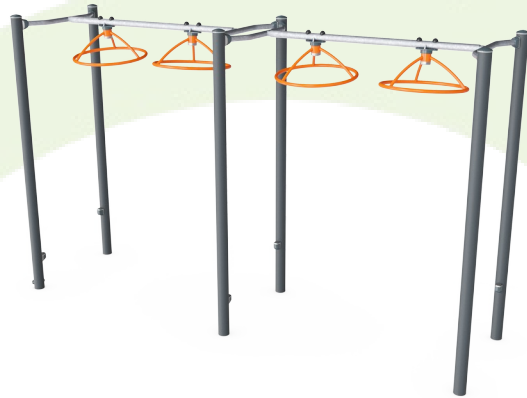
Garantie

Système de roulement	5 ans
Acier galvanisé	Garanti à vie
Poteau	10 ans
Dispo pièces après arrêt fab.	10 ans
Roues	10 ans



Données sur le développement durable

FPW212



Cradle to Gate A1-A3	Émissions totales de CO ₂	CO ₂ e/kg	Matériaux recyclés
	kg CO ₂ e	kg CO ₂ e/kg	%
FPW21200-0900	378,19	2,02	65,51

Le cadre général appliqué est la Déclaration Environnementale Produit (DEP), qui quantifie « les informations environnementales sur le cycle de vie d'un produit et permet des comparaisons entre produits remplissant la même fonction » (ISO, 2006). Cela suit la structure et applique une approche d'évaluation du cycle de vie à l'ensemble de l'étape du produit, de la matière première à la fabrication (A1-A3))

Kompan A/S
C.F. Tietgens Boulevard 32C
DK-5220 Odense SØ
Denmark



Verification of CO₂ calculation of:
Fitness



Data version no. 2023-10-05

The CO₂ calculation and data are in compliance with the principles of a carbon footprint impact according to the GHG protocol (Greenhouse Gas Protocol), Scope 3, cradle to gate related to all individual components in the product category: "Fitness" represented by item no.: FAZ10100-0900.

(Scope 3 emissions include emission sources in the upstream and downstream value chain).

Date: 30. October 2023 | Valid until: 30. October 2025

Verified by:

Julie Marie Vejsgaard Larsen, LCA & EPD Consultant

Verification based on report: Validation of CO₂ calculation of 9 categories of Kompan product line, version 1.0, prepared by: Bureau Veritas HSE, Denmark: Julie M. V. Larsen.

Publication date: 30. October 2023

By Bureau Veritas HSE
www.bureauveritas.dk
+45 7731 1000

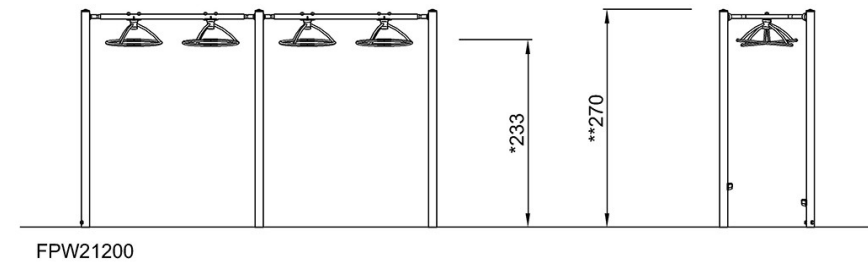
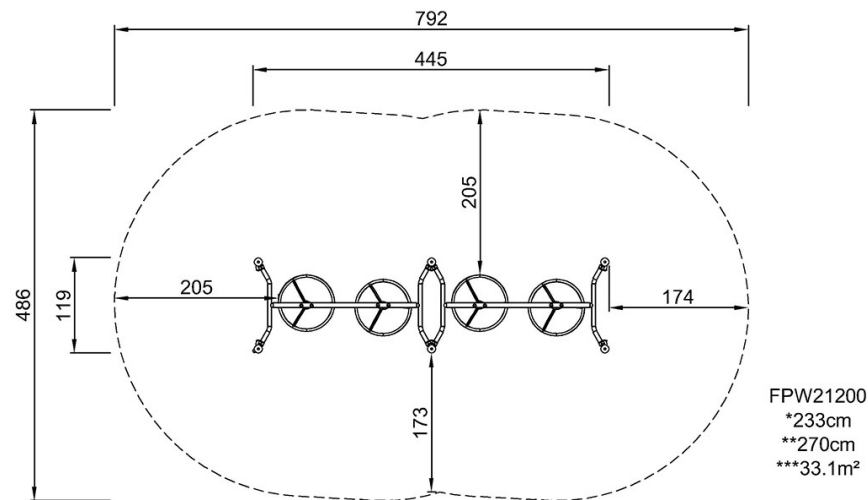


Turbo Challenge Double

FPW212

* Hauteur de chute maximale | ** Hauteur totale | *** Zone de sécurité

* Hauteur de chute maximale | ** Hauteur totale



[Cliquez pour voir le rapport VUE DE DESSUS](#)

[Cliquez pour voir le rapport VUE LATÉRALE](#)