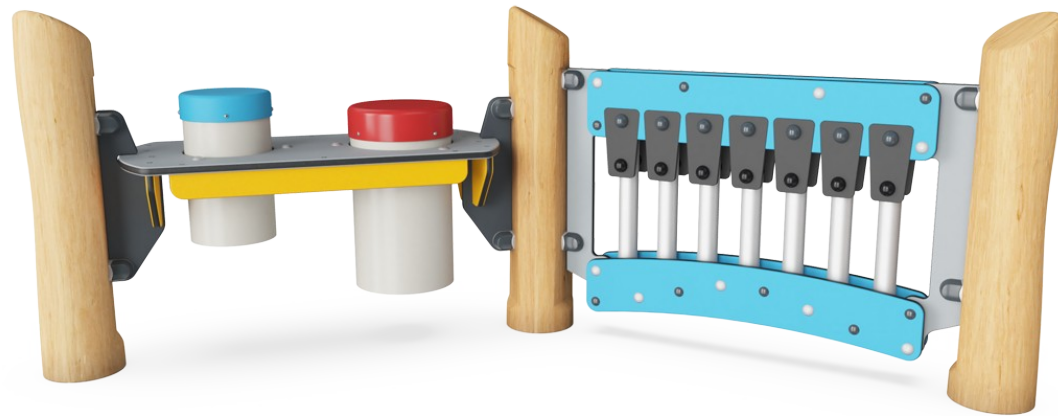


Panneau Musical 2

NRO613

KOMPANI
Let's play



Référence NRO613-1001

Informations générales

Dimensions LxPxH	209x97x83 cm
Age minimum	1+
Capacité idéale (utilisateurs)	6
Options de couleurs	



Le panneau musical est une attraction irrésistible pour les jeunes enfants. Les tubes offrent une variation sensorielle et aident à la compréhension des liens de cause à effet ainsi que la coordination œil-main. Les tubes sont réglés pour créer une tonalité reconnaissable. Il est alors possible de jouer des morceaux de musique connus ou bien d'en créer de

nouveaux.



Les données peuvent être modifiées sans préavis.

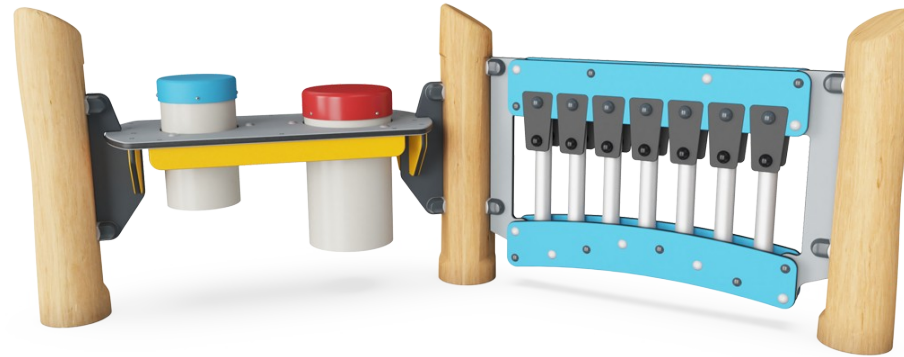
Panneau Musical 2

NRO613



Tubes de musique

Socio-émotionnel: incite à l'interaction sociale, la création en commun, des deux côtés. **Cognitive:** compréhension du lien de cause à effet en frappant les tubes. **Créative:** les différences d'intensités et de tonalités stimulent la créativité.



Deux côtés

Socio-émotionnel: invite à la coopération et à la communication. La faible hauteur et la transparence du panneau rendent l'interaction possible entre les deux côtés.



Rabats en caoutchouc

Socio-émotionnel: les deux rangées de volets invitent à l'échange et au partage. **Cognitive:** observation du lien de cause à effet provoqué par les volets tapant les tubes.



Tonalité

Cognitive: un esprit créatif pour créer des mélodies. **Créative:** composer de nouvelles combinaisons tonales stimule la créativité.

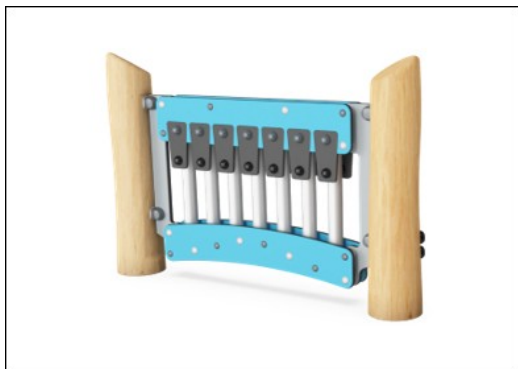


Batteries

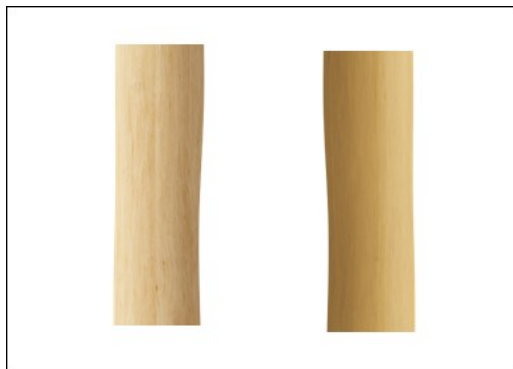
Socio-émotionnel: stimule coopération, co-création, jeu en parallèle & en groupe. **Cognitive:** développe la compréhension de la relation de cause à effet lors de la création de sons, favorisant le sens du rythme. **Créative:** permet de créer et laisser une trace avec le son.

Panneau Musical 2

NRO613



Tous les produits Robinia KOMPAN sont fabriqués à partir de bois de robinier provenant de sources européennes durables. Sur demande, ils peuvent être fournis comme FSC® Certified (FSC® C004450).



Le bois de Robinier peut être fourni sous forme de bois brut non traité ou peint avec un pigment transparent de couleur brune qui permet de conserver la couleur dorée du bois.



Il existe plusieurs options de base pour tous les produits : Version à cheiller avec pieds en acier et boulons d'expansion ou Pieds en bois ou en acier ancrés dans le sol.

Référence NRO613-1001

Installation

Hauteur de Chute Max.	0 cm
Zone de sécurité	14,9 m ²
Temps total d'installation	4,8
Volume d'excavation	0,38 m ³
Volume de béton	0,00 m ³
Profondeur ancrage	100 cm
Poids d'expédition	168 kg
Options d'ancrage	A enterrer ✓ A cheiller ✓

Garantie

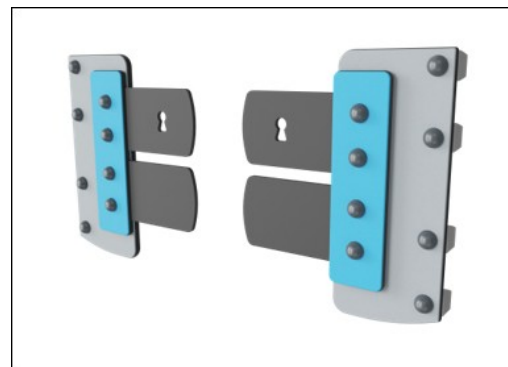
EcoCore HDPE	Garanti à vie
Acier galvanisé	Garanti à vie
Pièces mobiles	2 ans
Bois de robinier	15 ans
Dispo pièces après arrêt fab.	10 ans



Panneaux de 19 mm EcoCore™, matériau hautement durable et respectueux de l'environnement, qui est non seulement recyclable après utilisation, mais se compose également d'un noyau fabriqué à partir de matériaux post-consommation recyclés à 100 % à partir de déchets d'emballages alimentaires.



Le panneau de musique Xylophone est composé d'un matériau HDPE en EcoCore™ de 19 mm. Les tuyaux sont en aluminium moulé sous pression spécialement allié pour les environnements extérieurs. Le panneau de percussion se compose de 2 Conga Drums avec des tubes en PP et un plateau en ABS coloré.

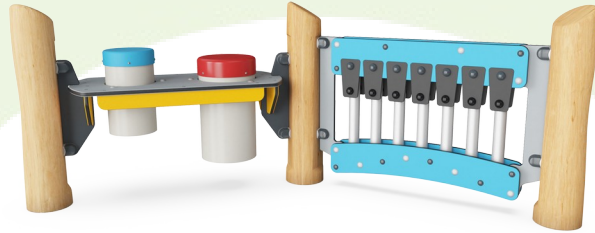


Les membranes sont constituées d'un matériau en caoutchouc aux propriétés résistantes aux frottements et aux UV. Quatre couches d'armature en polyester tissé sont intégrées. L'ensemble a une épaisseur totale de 9 mm.



Données sur le développement durable

NRO613



Cradle to Gate A1-A3	Émissions totales de CO₂	CO₂e/kg	Matériaux recyclés
	kg CO ₂ e	kg CO ₂ e/kg	%
NRO613-1001	89,96	0,72	15,58

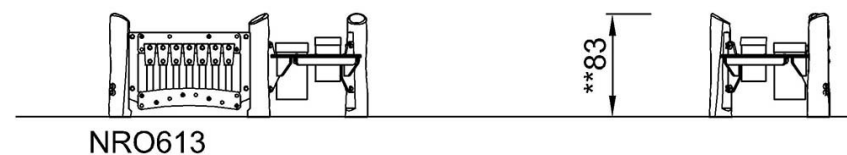
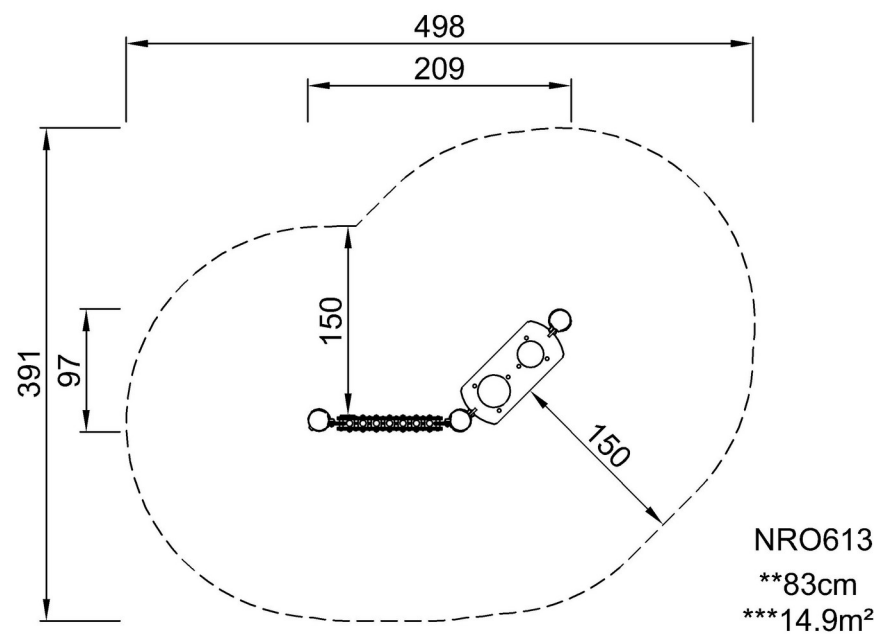
Le cadre général appliqué est la Déclaration Environnementale Produit (DEP), qui quantifie « les informations environnementales sur le cycle de vie d'un produit et permet des comparaisons entre produits remplissant la même fonction » (ISO, 2006). Cela suit la structure et applique une approche d'évaluation du cycle de vie à l'ensemble de l'étape du produit, de la matière première à la fabrication (A1-A3)

Panneau Musical 2

NRO613

* Hauteur de chute maximale | ** Hauteur totale | *** Zone de sécurité

* Hauteur de chute maximale | ** Hauteur totale



[Cliquez pour voir le rapport VUE DE DESSUS](#)

[Cliquez pour voir le rapport VUE LATÉRALE](#)