

Klatrerummet

M7021

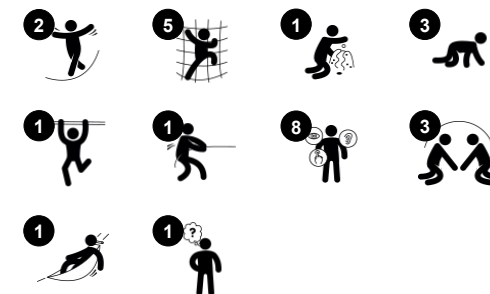
KOMPANI
Let's play



Varenr. M702104-3417P

Generel produktinformation

Dimensioner LxBxH	183x245x217 cm
Alder	3+
Antal brugere	7
Farvemuligheder	



Så skal der klatres! Det udfordrende klatrerum appellerer til de nysgerrige og modige børn, der elsker at klatre. Redskabet indeholder varierende klatreaktiviteter, som børn frit kan vælge imellem. De skrå paneler udfordrer børns balance og proprioceptive sans. Klatring i klatrerummet træner børns motoriske færdigheder og er muskelopbyggende. Her

bliver de altså udfordret på deres krydskoordinering og balance. De brede platforme giver mulighed for pause som et rummeligt hvilested for børn. Og med de tre høje paneler, er der altid mulighed for at gå i læ for vinden eller i skygge for solen.



Klatrerummet

M7021

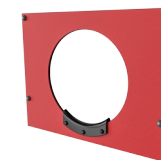
KOMPAN
Let's play



Drejbar kugle

Kognitive evner: tilskynder til leg og stimulerer forståelsen af årsag og virkning: når kuglen drejes, er der en raslende lyd. Den glatte overflade tilføjer en taktil stimulering.

Kreative evner: ranglelyden tilføjer et kreativt element til legen.



"Krable-igennem" panel

Fysiske evner: her udvikles krydskoordinering, rumlig bevidsthed og den proprioceptive sans, som børn klatrer og kravler igennem. **Social-emotionelle evner:** man lærer at skiftes og samarbejde når man skal forbi hinanden. **Kognitive evner:** skaber en forståelse af rum, form og mål, som børn skal bedømme om de kan kravle igennem.



Rebstige

Fysiske evner: her understøttes krydsordination når børn klatrer op ad stigen. De træner samtidig ben- og armmuskler.



Skrå platform

Fysiske evner: her trænes balancen og rumfornemmelse. **Social-emotionelle evner:** et oplagt mødested.



Dråbeformet håndtag

Fysiske evner: udvikler overkropsmuskler, når børn hæver sig op eller hænger med armene.



Klatregreb

Fysiske evner: fungerer som støtte til hænder og fødder når børn klatrer, der udvikler fingerfærdighed og muskelstyrke. **Social-emotionelle evner:** understøtter følelsen af sikkerhed, der giver børn mod til at klatre højere.

Klatrerummet

M7021



Paneler af 19 mm EcoCore™. EcoCore™ er et meget holdbart materiale, som ikke kun kan genbruges efter brug, men som også består af materiale, der er produceret af +95 % genanvendt materiale fra fødevareemballageaffald.



Fodstøtte er lavet af HPL med en tykkelse på 17,8 mm med en meget høj slidstyrke og en unik KOMPAN skridsikker overfladetekstur.



Ståloverfladerne er varmgalvaniseret indvendigt og udvendigt med blyfri zink. Galvaniseringen har fremragende korrosionsbestandighed i udendørs miljøer og kræver lav vedligeholdelse.

Varenr. M702104-3417P

Installationsinformation

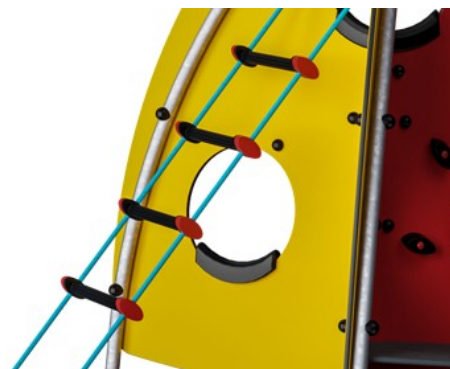
Maks. faldhøjde	139 cm
Faldområde	20,3 m ²
Installationstid (timer)	8,6
Udgravningsmængde	1,09 m ³
Betonmængde	0,18 m ³
Forankringsdybde	63 cm
Fragtvægt	288 kg
Forankringsmuligheder	I jorden ✓ Overflade ✓

Garanti

EcoCore HDPE	Livstid
Galvaniseret stål	Livstid
HPL platforme	15 år
Reb & net	10 år
Garanterede reservedele	10 år



Legeaktiviteter som drejekuglen er lavet af sprøjestøbt UV-stabiliseret nylon af høj kvalitet (PA6). PA6 har god slid- og slagstyrke.



Reb er lavet af UV-stabiliseret PA med indvendig stålkabelforstærkning. Rebet er induktionsbehandlet for at skabe en stærk forbindelse mellem stål og reb, hvilket fører til god slidstyrke.



KOMPAN GreenLine-versioner er designet med ultimative holdbare materialer med den lavest mulige CO₂e-udledningsfaktor, såsom EcoCore™-paneler af +95 % genbrugsmaterialer som udtjente fiskenet.



Bæredygtighedsdata

M7021



Vugge-til-port A1-A3	Total CO ₂ udledning	CO ₂ e/kg	Gen-anvendte materialer
	kg CO ₂ e	kg CO ₂ e/kg	%
M702104-3417P	420,67	2,03	48,36

Den overordnede ramme for disse faktorer er Environmental Product Declaration (EPD), som kvantificerer "miljøoplysninger om et produkts livscyklus og muliggør sammenligninger mellem produkter, der opfylder samme funktion" (ISO, 2006). Dette følger strukturen og anvender en livscyklusvurderingstilgang til hele produktfasen fra råvarer til fremstilling (A1-A3))

Kompan A/S

C.F. Tietgens Boulevard 32C
DK-5220 Odense SØ
Denmark



Verification of CO₂ calculation of: Themed play systems



Data version no. 2023-10-05

The CO₂ calculation and data are in compliance with the principles of a carbon footprint impact according to the GHG protocol (Greenhouse Gas Protocol), Scope 3, cradle to gate related to all individual components in the product category: "Themed play systems" represented by item no.: MSC641100-3717P.

(Scope 3 emissions include emission sources in the upstream and downstream value chain).

Date: 30. October 2023 | Valid until: 30. October 2025

Verified by:

Julie Marie Vejsgaard Larsen, LCA & EPD Consultant

Verification based on report: Validation of CO₂ calculation of 9 categories of Kompan product line, version 1.0, prepared by: Bureau Veritas HSE, Denmark: Julie M. V. Larsen.

Publication date: 30. October 2023

By Bureau Veritas HSE
www.bureauveritas.dk
+45 7731 1000

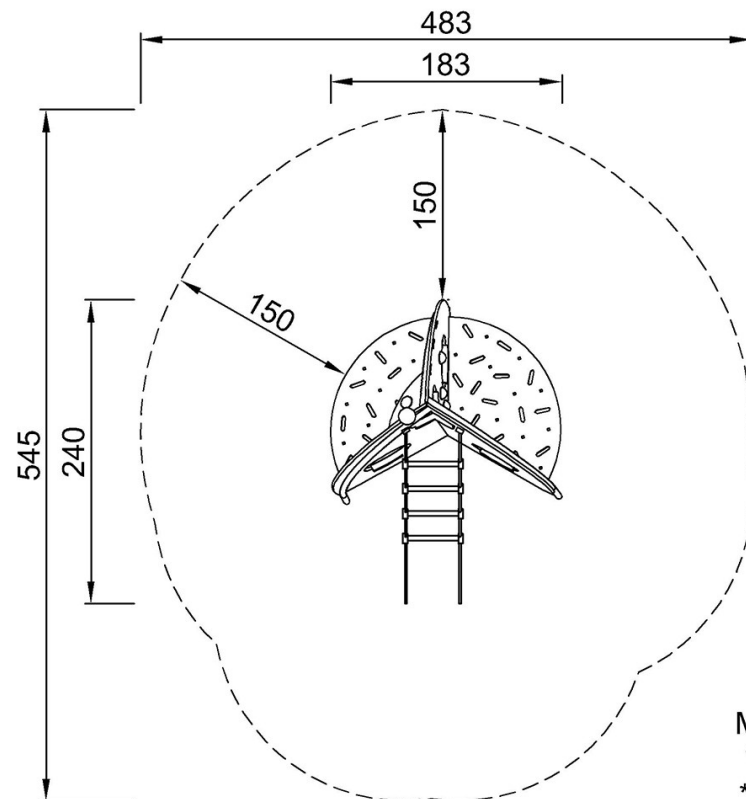


Klatrerummet

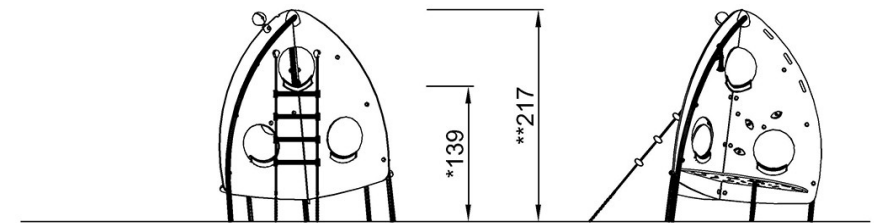
M7021

* Maks. faldhøjde | ** Samlet højde | *** Faldområde

* Maks. faldhøjde | ** Samlet højde



M702106
*139cm
**217cm
***20.3m²



M702106

[Klik for at se FRA OVEN](#)

[Klik for at se FRA SIDEN](#)