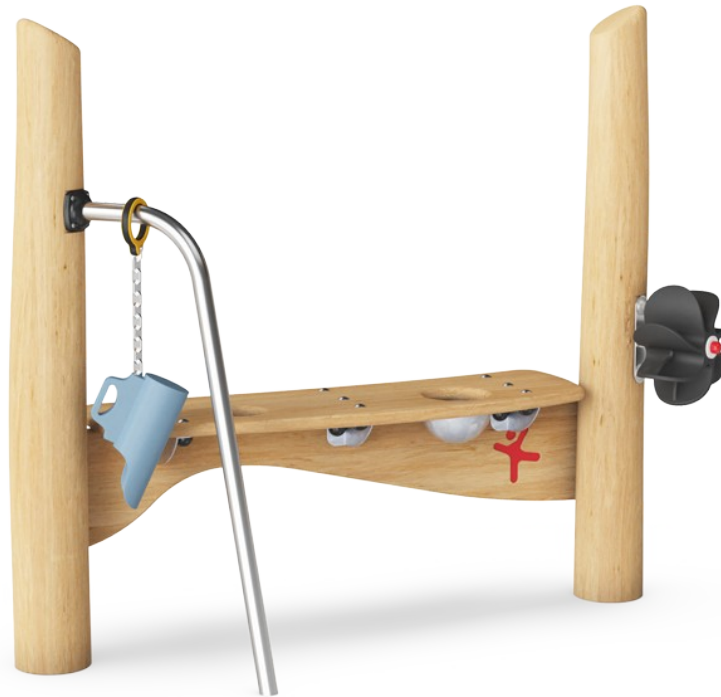


# Sandbord

NRO510

**KOMPANI**  
Let's play



Varenr. NRO510-0601

## Generel produktinformation

Dimensioner LxBxH	163x53x133 cm
Alder	1+
Antal brugere	5
Farvemuligheder	



Sandbordet inviterer til timevis af udforskende leg med sandhjul, sandskovel og små sandholdere i skranken. Disse genstande med forskellige strukturer og funktionalitet stimulerer de fin-motoriske færdigheder. De giver forståelse af årsag og virkning: Når jeg hælder sand over sandhjulet, drejer det. Dette bidrager til generel kognitiv udvikling. Her leverer,

sorterer eller sælger børnene ting og sager. Rollelegen understøtter børns forhandlings- og kommunikationsevner såvel som deres sprogfærdigheder. Dette er en grundlæggende del af børns kognitive og kreative udvikling.



# Sandbord

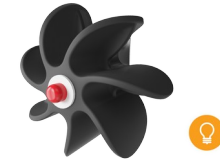
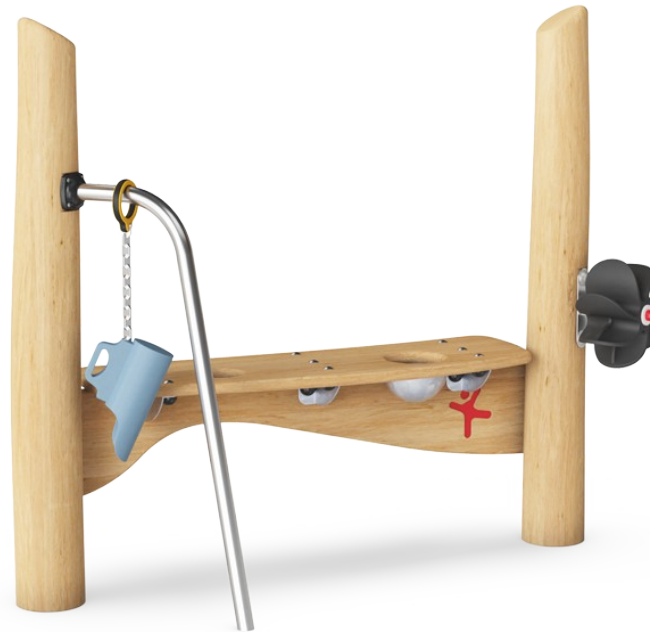
NRO510

**KOMPANI**  
Let's play



## Sanddisk med skål og si

**Social-emotionelle evner:** her kan børn samle og opbevare materialer, samarbejde og tage et hvil sammen. **Kreative evner:** sand kan løbe gennem sigten for at understøtte forståelsen af årsag og virkning samt objektpermanens.



## Sandhjul

**Kognitive evner:** det roterende sandhjul stimulerer forståelsen af årsag og virkning.



## Sandskovi

**Fysiske evner:** udvikler fingerfærdighed og muskler. **Kognitive evner:** tømme og fylde skovlen understøtter forståelse af objekts varighed.

# Sandbord

NRO510



Alle Robinia-redskaber fra KOMPAN er lavet af robinietræ fra ansvarlige europæiske kilder. Efter anmodning kan de leveres som FSC®-certificeret (FSC® C004450).

Robinia træ kan leveres som ubehandlet rå træ eller males med et brunfarvet gennemsigtigt pigment, der bevarer træets gyldne træfarve.

**KOMPAN**  
Let's play

Varenr. NRO510-0601

## Installationsinformation

Maks. faldhøjde	0 cm
Faldområde	13,3 m <sup>2</sup>
Installationstid (timer)	3,6
Udgravningsmængde	0,14 m <sup>3</sup>
Betonmængde	0,00 m <sup>3</sup>
Forankringsdybde	60 cm
Fragtvægt	131 kg
Forankringsmuligheder	I jorden ✓ Overflade ✓

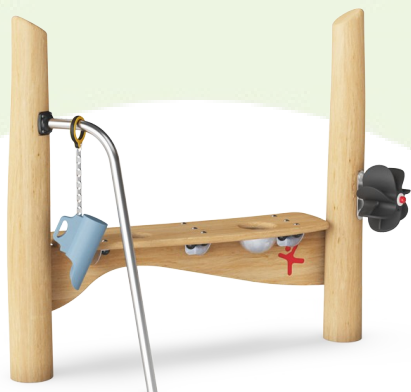
## Garanti

PUR komponenter	10 år
Robinietræ	15 år
Garanterede reservedele	10 år
Rustfri stålkomponenter	Livstid



# Bæredygtighedsdata

NRO510



Vugge-til-port A1-A3	Total CO <sub>2</sub> udledning	CO <sub>2</sub> e/kg	Genanvendte materialer
	kg CO <sub>2</sub> e	kg CO <sub>2</sub> e/kg	%
NRO510-0601	54,53	0,52	4,16

Den overordnede ramme for disse faktorer er Environmental Product Declaration (EPD), som kvantificerer "miljøoplysninger om et produkts livscyklus og muliggør sammenligninger mellem produkter, der opfylder samme funktion" (ISO, 2006). Dette følger strukturen og anvender en livscyklusvurderingstilgang til hele produktfasen fra råvarer til fremstilling (A1-A3))

**KOMPAN**  
Let's play

## Kompan A/S

C.F. Tietgens Boulevard 32C  
DK-5220 Odense SØ  
Denmark



## Verification of CO<sub>2</sub> calculation of: Nature play



Data version no. 2023-10-05

The CO<sub>2</sub> calculation and data are in compliance with the principles of a carbon footprint impact according to the GHG protocol (Greenhouse Gas Protocol), Scope 3, cradle to gate related to all individual components in the product category: "Nature play" represented by item no.: NRO409-0621.

(Scope 3 emissions include emission sources in the upstream and downstream value chain).

**Date: 30. October 2023 | Valid until: 30. October 2025**

Verified by:

Julie Marie Vejsgaard Larsen, LCA & EPD Consultant

Verification based on report: Validation of CO<sub>2</sub> calculation of 9 categories of Kompan product line, version 1.0, prepared by: Bureau Veritas HSE, Denmark: Julie M. V. Larsen.

**Publication date: 30. October 2023**

By Bureau Veritas HSE  
www.bureauveritas.dk  
+45 7731 1000

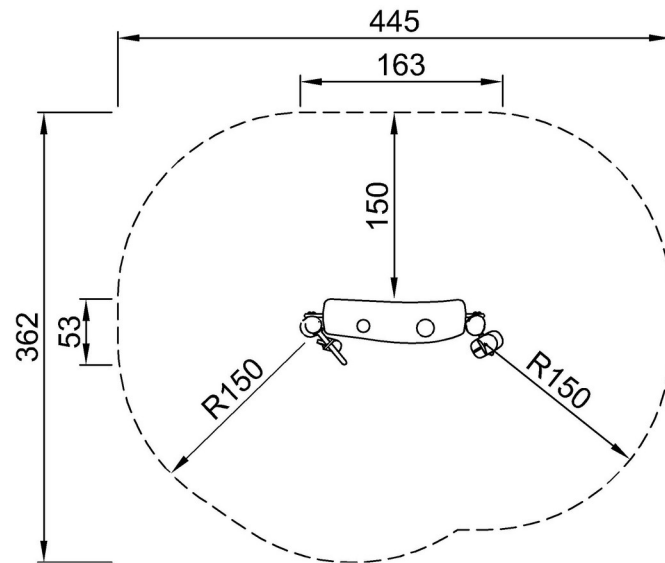


# Sandbord

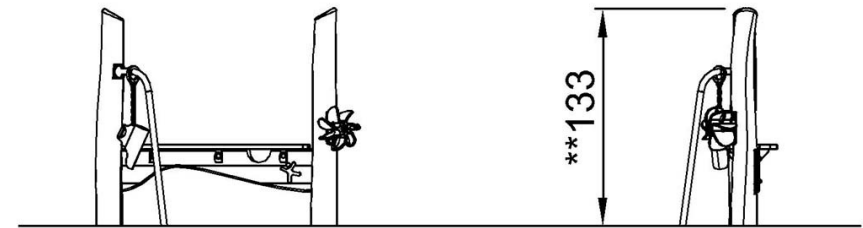
NRO510

\* Maks. faldhøjde | \*\* Samlet højde | \*\*\* Faldområde

\* Maks. faldhøjde | \*\* Samlet højde



NRO510  
\*\*133cm  
\*\*\*13.3m<sup>2</sup>



NRO510

[Klik for at se FRA OVEN](#)

[Klik for at se FRA SIDEN](#)