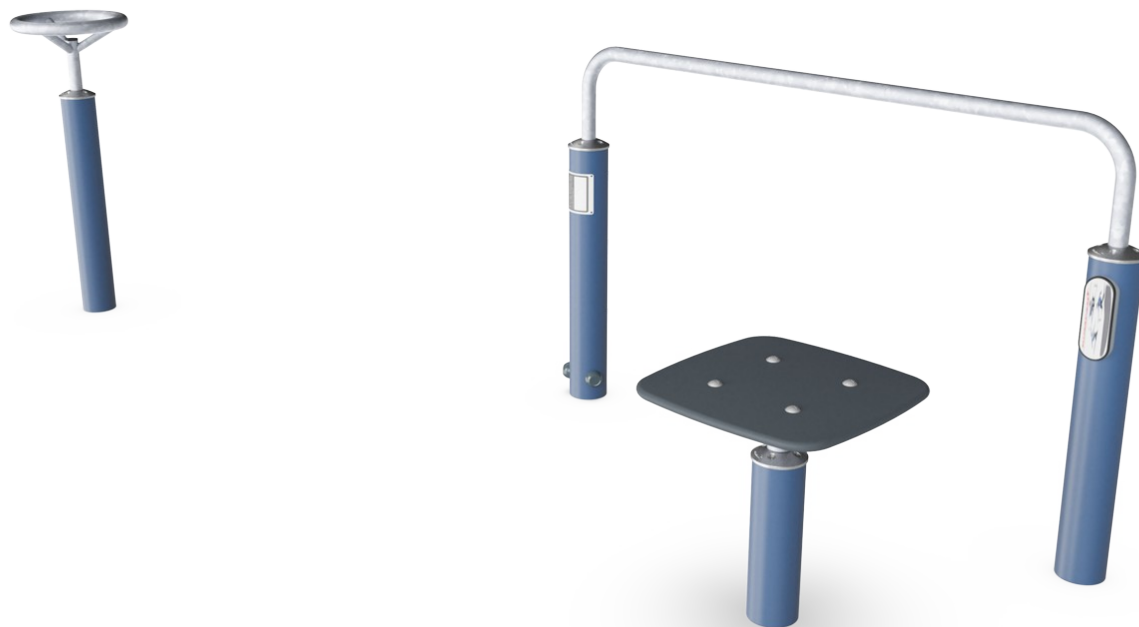


Up & Go

FSW228

KOMPAN
Let's play



Codice articolo FSW22800-0902

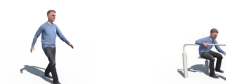
Informazioni generali prodotto

Dimensioni (LxLxA) 323x85x94 cm

Età d'uso 13+

Capacità di gioco 1

Opzioni colori

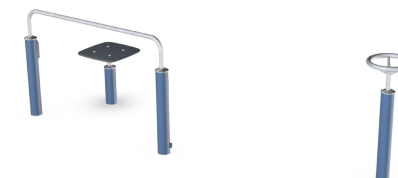


Maggiori Informazioni sull'App KOMPAN Fit

Quando si testa la capacità funzionale degli anziani, due dei test più ampiamente utilizzati sono il Sit & Rise e il test Up & Go. Questa installazione è specificamente mirata ad eseguire questi due test e ad allenarsi per migliorare nei test. La rotaia al centro e la maniglia rotonda al punto di svolta offrono un supporto e una sicurezza extra se necessario.

Sedersi e alzarsi possono essere eseguiti dalla sedia usando una mano, due mani o senza supporto. Per un esercizio davvero impegnativo, sedersi e alzarsi possono essere eseguiti su una gamba con il supporto della mano. Il test del tempo per alzarsi e andare può anche essere utilizzato come semplice esercizio. Dalla posizione seduta si cammina

fino al palo e ritorno. Per aumentare il livello di difficoltà, ciò può essere fatto un certo numero di volte il più velocemente possibile.



Up & Go

FSW228

KOMPAN
Let's play



La barra è lunga 1400 mm, con un'altezza di 940 mm ed è intesa come presa durante gli esercizi. La barra è in acciaio zincato a caldo da 38 mm, un grande diametro per una buona presa e per sostenere il polso.



La tavola in HPL misura 586 mm x 586 mm e può spostarsi di 70 mm in tutte le direzioni. Le piastre laminate ad alta pressione (HPL) hanno una superficie antiscivolo stampata. L'HPL è un materiale omogeneo con un'altissima resistenza all'usura.



Il segnale informativo è costituito da un PA6 (poliammide) e mostra l'esercizio più rilevante e un codice QR. Una volta scansionato il codice QR si collegherà a un'illustrazione animata dell'esercizio e offre la possibilità di scaricare l'app KOMPAN sport & fitness, che fornirà una grande quantità di esercizi e allenamenti.



I connettori sono realizzati in alluminio pressofuso, appositamente legati per gli ambienti esterni e l'uso intenso. Le viti che fissano i connettori sono in acciaio inossidabile e protette da rondelle di zinco.



I pali (Ø101,6 x 2 mm) sono realizzati in acciaio al carbonio prezincolato e verniciato a polvere, una grande protezione per tutte le condizioni.



Tutti i prodotti per il fitness KOMPAN sono conformi agli standard di fitness outdoor ASTM F3101 e EN16630. I test di carico vengono eseguiti come test statici aggiungendo fattori dinamici e fattori di sicurezza al carico specificato di 78 kg per utente. Un prodotto destinato a 1 utente viene caricato con 420 kg.

Codice articolo FSW22800-0902

Informazione installazione

| | |
|-------------------------------|-----------------------------|
| Max. altezza di caduta | 0 cm |
| Superficie di sicurezza | 19,6 m² |
| Tempo d'installazione totale | 2,7 |
| Volume di scavo | 0,11 m³ |
| Volume di calcestruzzo | 0,08 m³ |
| Profondità di base (standard) | 90 cm |
| Peso della spedizione | 82 kg |
| Opzioni ancoraggio | Interrato ✓ Superficie ✓ |

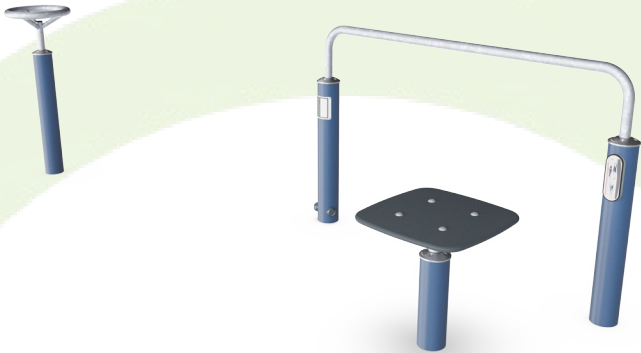
Garanzie

| | |
|----------------------------|-----------------|
| Connettori | 10 anni |
| EcoCore | Garanzia a vita |
| Acciaio zincato | Garanzia a vita |
| Pali (verniciatura) | 10 anni |
| Garanzia pezzi di ricambio | 10 anni |



Sustainability Data

FSW228



| Cradle to Gate A1-A3 | Emissioni totali di CO ₂ | CO ₂ e/kg | Materiali riciclati |
|----------------------|---|-------------------------|------------------------|
| | kg CO ₂ e | kg CO ₂ e/kg | % |
| FSW22800-0902 | 109,09 | 2,09 | 60,73 |

Il quadro complessivo applicato a questi fattori è la Dichiarazione Ambientale di Prodotto (EPD), che quantifica "le informazioni ambientali sul ciclo di vita di un prodotto e consente confronti tra prodotti che svolgono la stessa funzione" (ISO, 2006). Questo segue la struttura e applica un approccio di Valutazione del Ciclo di Vita (LCA) all'intero stadio del prodotto, dalla materia prima fino alla produzione (A1-A3).

Kompan A/S
C.F. Tietgens Boulevard 32C
DK-5220 Odense SØ
Denmark



Verification of CO₂ calculation of: Fitness



Data version no. 2023-10-05

The CO₂ calculation and data are in compliance with the principles of a carbon footprint impact according to the GHG protocol (Greenhouse Gas Protocol), Scope 3, cradle to gate related to all individual components in the product category: "Fitness" represented by item no.: FAZ10100-0900.

(Scope 3 emissions include emission sources in the upstream and downstream value chain).

Date: 30. October 2023 | Valid until: 30. October 2025
Verified by:

Julie Marie Vejsgaard Larsen, LCA & EPD Consultant

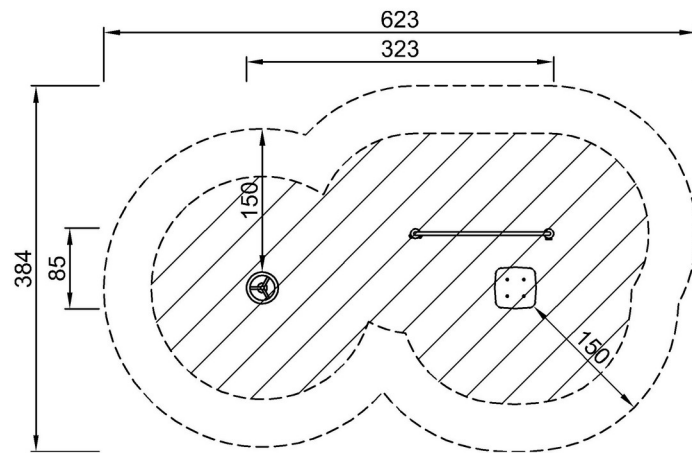
Verification based on report: Validation of CO₂ calculation of 9 categories of Kompan product line, version 1.0, prepared by: Bureau Veritas HSE, Denmark: Julie M. V. Larsen.

Publication date: 30. October 2023

By Bureau Veritas HSE
www.bureauveritas.dk
+45 7731 1000

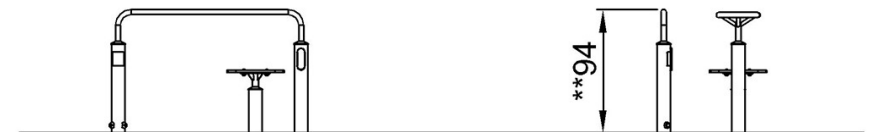


Altezza di caduta massima | Altezza totale | Superficie di sicurezza



FSW22800
**94cm
***19.6m²

Altezza di caduta massima | Altezza totale



FSW22800

[Fai clic per visualizzare il rapporto VISTA SUPERIORE](#)

[Fai clic per visualizzare il rapporto VISTA LATERALE](#)