

# Tasapainoilukeskus - EN1176

FPW227

**KOMPANI**  
Let's play



Tasapainoilukeskus kehittää nilkkojen vahvuutta ja hallintaa. Aseman neljässä pisteessä on erilaiset vaikeustasot, jotka tarjoavat haastetta kaikille käyttäjille. Neljän tasapainolaudan sijoittaminen ympyrään edistää sosiaalista vuorovaikutusta. Tasapainolauta kehittää nilkkojen hallintaa ja notkeutta. Vaikeustasoja on kaksi. Toinen on

vakaa ja sen liikerata on rajallinen, ja toinen on kimmoisampi ja dynaamisempi. Kierro harjoittaa keskivartalon joustavuutta ja alaraajojen tasapainoa ja hallintaa yhdellä tai kahdella jalalla seisten. Puolipallo on kiinteä ja tukeva alusta nilkkojen vahvuuden ja notkeuden parantamiseen. Väline on EN1176-standardien mukainen.

Tuotenumero FPW22700-0900

## Tuotetiedot

Mitat PxLxK	202x198x124 cm
Ikäryhmä	8+
Leikkikapasiteetti	4
Väri vaihtoehdot	



# Tasapainoilukeskus - EN1176

FPW227



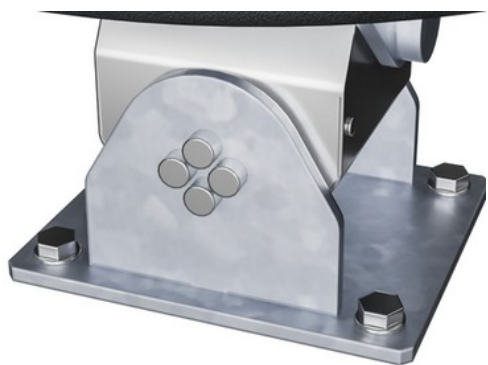
## Huojuva askelma

**Fyysinen:** tasapaino ja tilantaju sekä asennon harjoittelu. Tärkeitä taitoja paikallaan istumiselle.



# Tasapainoilukeskus - EN1176

FPW227



Kaksinkertainen ROSTA-elementti on tehty valuraudasta, ja se on kuumasinkitty ennen maalausta. Tämän ansiosta ROSTA-elementti on huoltovapaa, joustava liitos, jota voi liikuttaa mihin tahansa suuntaan. Tasapainolautojen jäykkyyssaste on eri, niiden keskinäinen ero on 45 %.



Vaapputukissa on polyoksimeteenistä tehdyt liukulaakerit. Tämä materiaali tekee laakereista vahvat, sillä se kestää erittäin hyvin kulutusta, on mekaanisilta ominaisuuksiltaan vahvaa, imee kosteutta ja kestää hyvin hankausta.



Puolipallon mitat ovat Ø 500 x 250. Sen materiaalina on rakeinen SBR-kumi, kierrätetty SBR (synteettinen styreenibutadieenikumi), joka on UV-stabiloitu ilman raskasmetalleja sisältäviä stabilointiaineita. Se antaa optimaalisen pidon pomppimisen ja askellusharjoitusten aikana kaikissa sääolosuhteissa.



Ylälevyn halkaisija on 414 mm, ja sen materiaalina on Ekogrip®, jossa on 15 mm:n polyeteenipohjan päällä 3 mm:n luistamaton termoplastinen kumipäällyste. Sen korkeus on 217 mm, liikerata +/- 90° ja siinä on EPDM-kumipysäyttimet.



Kädensijoiksi harjoitusten aikana tarkoitetut kaiteet on tehty kuumasinkitystä teräksestä (Ø 38 mm). Sopivan halkaisijan ansiosta kaiteesta saa hyvän otteen ja se tukee rannetta. Kaiteen korkeus HPL-levyn yläosasta mitattuna on 940 mm. Kaiteiden välinen etäisyys on 900 mm.

Tuotenumero FPW22700-0900

## Asennustiedot

Putoamiskorkeus enintään	25 cm
Turva-alue	18,0 m <sup>2</sup>
Asennusaika	4,6
Kaivanto	0,58 m <sup>3</sup>
Betonivalu	0,28 m <sup>3</sup>
Perustuksen syvyys (vakio)	90 cm
Lähtöksen paino	223 kg
Ankkurointivaihtoehdot	Syväper. ✓ Pinta-as. ✓

## Takuutiedot

Laakerirakenne	5 vuotta
Sinkitty teräs	Elinikäinen
Tolppa	10 vuotta
ROSTA-elementti	2 vuotta
Takuuseen kuuluvat varaosat	10 vuotta



# Kestävän kehityksen data

FPW227



Tuotevaihe A1–A3	Hiilidioksi dipäästöt yhteensä	Hiilidioksi dipäästöt kiloa kohden	Kierrätys materiaalit
	kg CO <sub>2</sub> e	kg CO <sub>2</sub> e/kg	%
FPW22700-0900	415,02	2,56	55,60

Näihin tekijöihin sovellettavana yleiskehityksenä käytetään Environmental Product Declaration -ympäristötuoteselostetta (EPD), jossa määritetään "ympäristötiedot tuotteen elinkaaren ajalta ja joka mahdollistaa samaan tehtävään tarkoitettujen tuotteiden keskinäisen vertailun" (ISO, 2006). Tämä seuraa elinkaariarviointimenetelmän (Life Cycle Assessment, LCA) rakennetta ja soveltaa sitä koko tuotevaiheeseen raaka-aineen hankinnasta tuotteen valmistukseen (A1–A3).

## Kompan A/S

C.F. Tietgens Boulevard 32C  
DK-5220 Odense SØ  
Denmark

Validation of CO<sub>2</sub> calculation method  
**BUREAU VERITAS**  
HSE Denmark A/S



## Verification of CO<sub>2</sub> calculation of: Fitness



Data version no. 2023-10-05

The CO<sub>2</sub> calculation and data are in compliance with the principles of a carbon footprint impact according to the GHG protocol (Greenhouse Gas Protocol), Scope 3, cradle to gate related to all individual components in the product category: "Fitness" represented by item no.: FAZ10100-0900.

(Scope 3 emissions include emission sources in the upstream and downstream value chain).

**Date: 30. October 2023 | Valid until: 30. October 2025**

Verified by:

Julie Marie Vejsgaard Larsen, LCA & EPD Consultant

Verification based on report: Validation of CO<sub>2</sub> calculation of 9 categories of Kompan product line, version 1.0, prepared by: Bureau Veritas HSE, Denmark: Julie M. V. Larsen.

**Publication date: 30. October 2023**

By Bureau Veritas HSE  
www.bureauveritas.dk  
+45 7731 1000

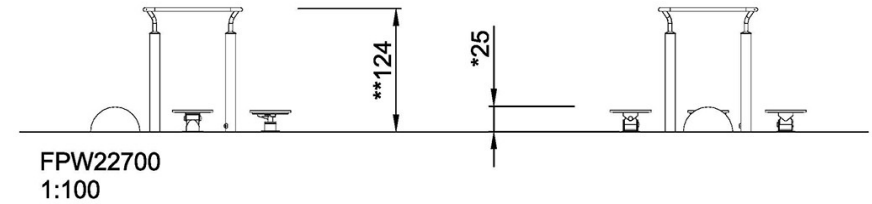
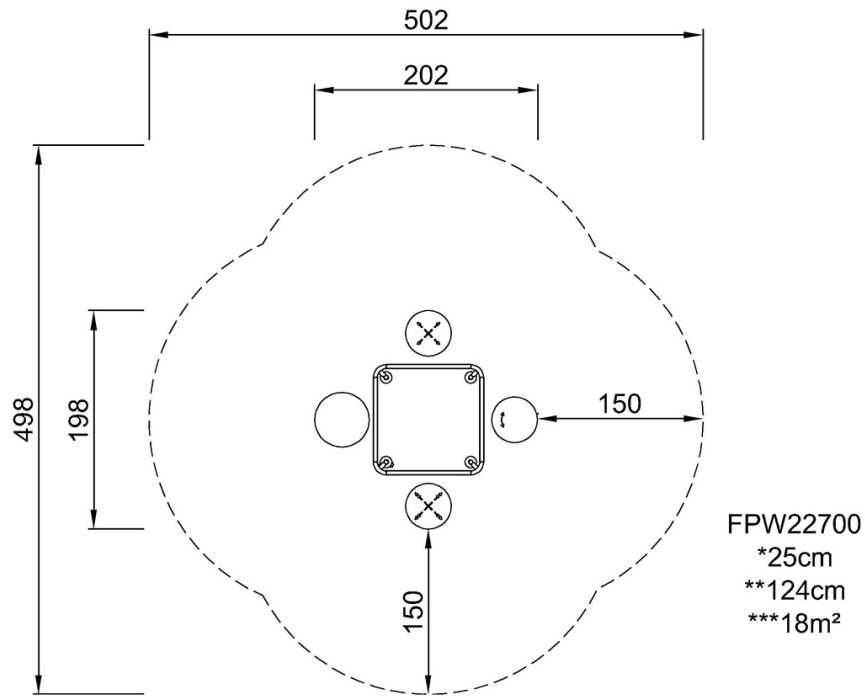


# Tasapainoilukeskus - EN1176

FPW227

Putoamiskorkeus enint. | Kokonaiskorkeus | Turva-alue

Putoamiskorkeus enint. | Kokonaiskorkeus



[Klikkaa nähdäksesi NÄKYMÄ YLHÄÄLTÄ](#)

[Klikkaa nähdäksesi NÄKYMÄ SIVULTA](#)