

Trollkarlens dubbeltorn - tillgänglighetsanpassat


NRO2010

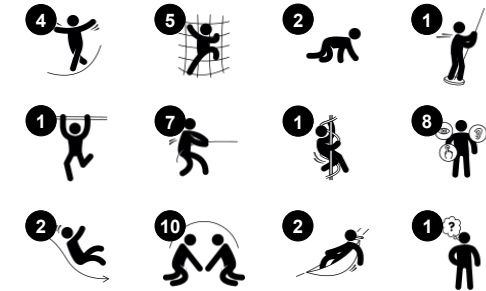
KOMPAN
Let's play



Artikelnr. NRO2010-1021

Generell produktinformation

Dimension LxWxH	646x1099x534 cm
Åldersgrupp	4+
Kapacitet (användare)	38
Färgalternativ	



Trollkarlens dubbeltorn är en oemotståndlig lekupplevelse. Strukturens varierande lektytor och aktiviteter lockar barn, om och om igen. Trappan med hängmatta ger utrymme för alla barn att delta, oavsett förmåga. När barnen sitter upp och rutschar ner för rutschbanorna tränas bålstabilitet. Curly Climbern är också ett fartfyllt sätt att ta sig ner till marken igen. De

lutande stockarna och näten hjälper sedan barnen att klättra upp, och att klättra tränar krosskoordination, ben-, arm- och magmuskler. Att klättra i en lutande vinkel upplevs dessutom som säkrare än att klättra helt vertikalt, vilket gör att barn med olika fysiska förutsättningar kan vara med och leka. Ställningens plattformar på olika höjder bjuder in till möten

och socialt utbyte.

Trollkarlens dubbeltorn - tillgänglighetsanpassat

NRO2010



Tillgänglig trappa

Fysisk: att klättra upp för den tillgängliga trappan är för alla, utvecklar korskoordination, arm- och benmuskler. Yngre barn lär sig att växelvis flytta fötterna.

Socioemotionell: utrymme för aktiv paus och vuxna assistenter. Ett inkluderande rum.



Nätbro

Fysisk: utvecklar sinne för balans, korskoordination och rumsuppfattning.

Socioemotionell: interaktion med barn på utsidan, socialt. Samarbete och förmåga att visa hänsyn när barnen passerar varandra.



Hängmatta

Fysisk: koordination och balans vid gungning.

Socioemotionell: göra fart åt vänner och turas om, möten skapas. **Kognitiv:** ökad förståelse för orsak och verkan hos småbarn.



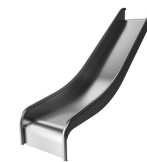
Klättervägg

Fysisk: korskoordination, ben-, arm- och handstyrka. Handtagen på toppen underlättar att gå upp på plattformen. **Socioemotionell:** lutningen ger klättringen en säker känsla, speciellt hos yngre barn.



Bänk

Socioemotionell: fin mötesplats och ett utrymme att både förvara saker eller sitta



Rutsch

Fysisk: att rutscha utvecklar rumsuppfattning och sinne för balans. Att sitta upp och åka ner tränar magmuskler. **Socioemotionell:** empati utvecklas genom att turas om.



Curly climber

Fysisk: samordning och proprioception när barn susar ner. Rotationen stimulerar balansen. Armmuskulerna stärks när barn håller hårt. **Socioemotionell:** empati utvecklas genom att turas om. **Kognitiv:** logiskt tänkande när barnen ska placera armar och ben för att kunna rotera ned.

Trollkarlens dubbeltorn - tillgänglighetsanpassat

NRO2010

KOMPAN!
Let's play



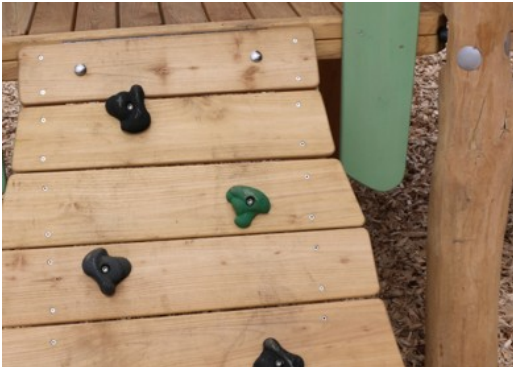
Alla Robinia-produkter från KOMPAN är tillverkade av robiniaträ från hållbara europeiska källor. På begäran kan de levereras som FSC®-certifierade (FSC® C004450).



Färgen som används för färgade komponenter är vattenbaserad och miljövänlig med utmärkt UV-resistens. Färgen är i enlighet med EN 71 Del 3.



Robinia-produkterna är designade med ett KOMPAN-färgkoncept med ett antal olika standardfärger. Träet kan också levereras som obehandlat eller med en brunmålad yta med ett pigment som bibehåller träfärgen.



Produkten/lekelementen förmonteras i fabriken för att säkerställa att alla säkerhetskrav uppnås.



Hårdvaran är tillverkad av antingen rostfritt stål eller galvaniserat stål, för att säkerställa hållbara anslutningar med hög korrosionsbeständighet.

Artikelnr. NRO2010-1021

Installationsinformation

Max. fallhöjd	249 cm
Säkerhetsområde	77,8 m ²
Total installationstid	60,0
Grävdjup (volym)	2,58 m ³
Betong (volym)	0,36 m ³
Stolpdjup (standard)	100 cm
Fraktvikt	2.528 kg
Förankring	Nedgrävning ✓
	Ytmontering ✓
	g

Information om garanti

Ihålliga PE-delar	10 år
Robiniaträ	15 år
Rep & nät	10 år
Reservdelar garanterade	10 år
Komponenter i rostfritt stål	Livstidsgaranti



Hållbarhetsdata

NRO2010



Cradle to Gate A1-A3	Totalt CO ₂ -utsläpp	CO ₂ e per kg	Återvunna material
	kg CO ₂ e	kg CO ₂ e/kg	%
NRO2010-1021	1.191,37	0,54	6,80

Det övergripande ramverket som tillämpas för dessa faktorer är miljövarudeklarationen (EPD, Environmental Product Declaration), som kvantifierar "miljöinformation om produktens livscykel och möjliggör jämförelser av produkter som uppfyller samma funktion" (ISO, 2006). Denna struktur följer här och använder en livscykelanalys för hela produktstadiet från råmaterial till färdig produkt (A1-A3).

Kompan A/S

C.F. Tietgens Boulevard 32C
DK-5220 Odense SØ
Denmark

Validation of CO₂ calculation method
BUREAU VERITAS
HSE Denmark A/S



Verification of CO₂ calculation of: Nature play



Data version no. 2023-10-05

The CO₂ calculation and data are in compliance with the principles of a carbon footprint impact according to the GHG protocol (Greenhouse Gas Protocol), Scope 3, cradle to gate related to all individual components in the product category: "Nature play" represented by item no.: NRO409-0621.

(Scope 3 emissions include emission sources in the upstream and downstream value chain).

Date: 30. October 2023 | Valid until: 30. October 2025

Verified by:

Julie Marie Vejsgaard Larsen, LCA & EPD Consultant

Verification based on report: Validation of CO₂ calculation of 9 categories of Kompan product line, version 1.0, prepared by: Bureau Veritas HSE, Denmark: Julie M. V. Larsen.

Publication date: 30. October 2023

By Bureau Veritas HSE
www.bureauveritas.dk
+45 7731 1000

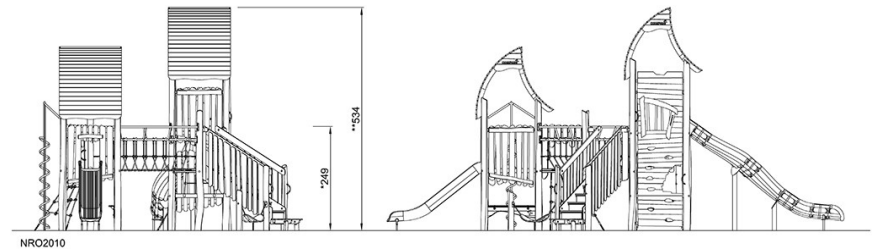
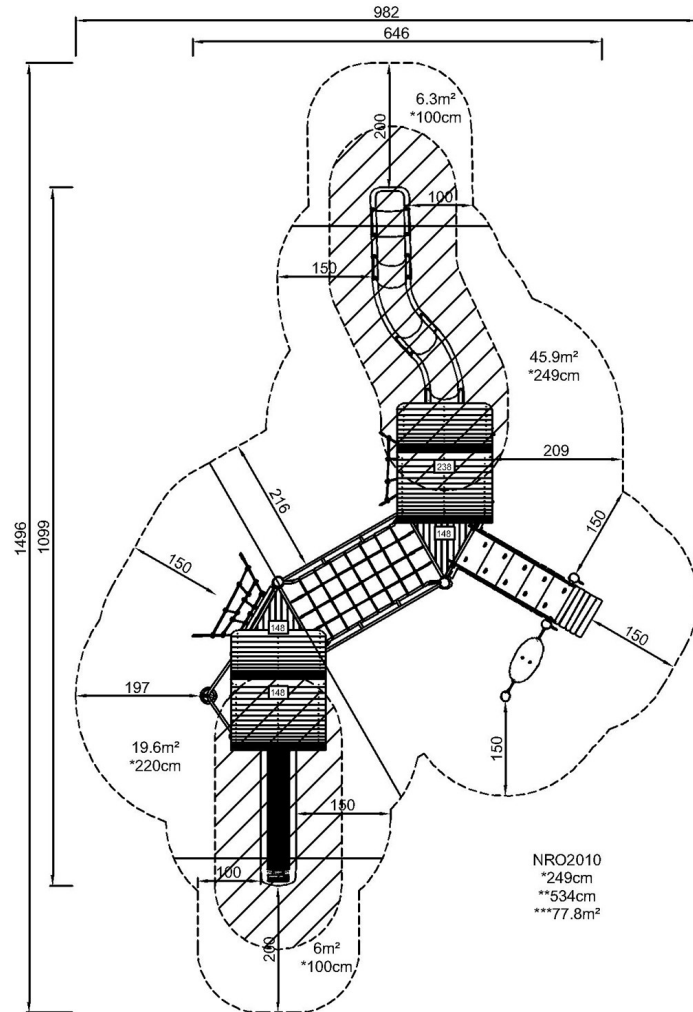


Trollkarlens dubbeltorn - tillgänglighetsanpassat

NRO2010

* Max fallhöjd | ** Totalhöjd | *** Säkerhetsyta

* Max fallhöjd | ** Totalhöjd



[Klicka för att se TOP VIEW](#)

[Klicka för att se SIDE VIEW](#)