

Legetårn med klatrevæg

KPL1016



KOMPAN
Let's play

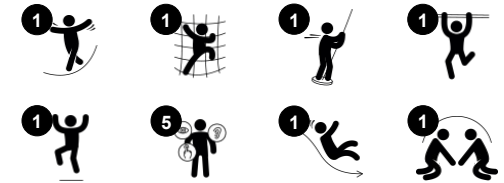


Dette farverige legetårn med klatrevæg vil tiltrække masser af børn til aktiv og sjov leg. De mange varieret legemuligheder gør at børn vil komme igen og igen. Klatring styrker børns muskelgrupper og er med til at udvikle deres krydskoordinering, som er en vigtig færdighed for børns læseevne. Oppe på platformen tilbydes børn to muligheder for at komme ned

til jorden igen - en tur ned ad rutsjebanen eller brandmandsstangen. Brandmandsstangen tilføjer spænding til oplevelsen, samtidig med den træner børns rumlige bevidsthed, som er en vigtig færdighed for børns evne til at forstå matematik. En tur ned ad rutsjebanen er både super sjovt samtidig med det træner børns kropsstabilitet og balance. Når børn skal vente

på at det bliver deres tur, træner de deres evne til at samarbejde og tage skift, som styrker deres social-emotionelle færdigheder.

Varenr. KPL101622-0902	
Generel produktinformation	
Dimensioner LxBxH	148x354x372 cm
Alder	4+
Antal brugere	5
Farvemuligheder	 



Legetårn med klatrevæg

KPL1016



Klatrevæg

Fysiske evner: udvikler børns krydsordination, øje-hånd-koordination og muskelstyrke, når de klatrer. **Social-emotionelle evner:** tosidet klatring inviterer til samarbejde.



Brandmandsstangen

Fysiske evner: her understøttes koordination og muskelopbygning, som børn glider ned. Når børn lander styrker det deres knogletæthed. **Social-emotionelle evner:** børnene lærer at skiftes og tage risici.



Rutsjebane

Fysiske evner: her udvikles balance og rumlig bevidsthed, som børn rutsjer. Desuden styrkes muskler, når børn sidder op og rutsjer. **Social-emotionelle evner:** stimulerer empati ved skiftevis turtagning

Legetårn med klatrevæg

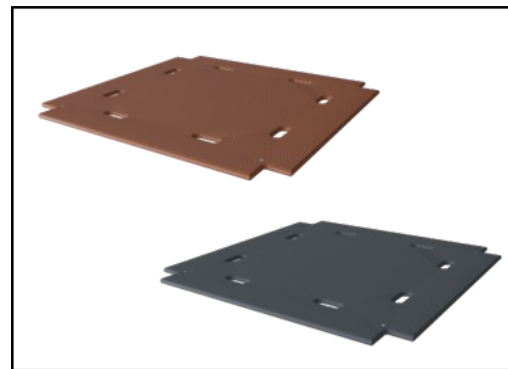
KPL1016



Paneler af 19 mm EcoCore™. EcoCore™ er et meget holdbart materiale, som ikke kun kan genanvendes efter brug, men som også består af materiale, der er produceret af >95 % genanvendt materiale fra fødevareemballageaffald.



Hovedtårnstolperne i enten fyrretræ eller aluminium er alle udstyret med varmgalvaniseret stålfod. Stålfødderne hæver stolperne 20 mm fra jordoverfladen for at undgå kontakt med overflademateriale.



materialer: Vandtætte krydsfinerplader med en tykkelse på 21,5 mm af fyrretræ og elletræ med skridsikker film på begge sider. Højtrykslaminat HPL med en tykkelse på 17,8 mm og skridsikker overfladestruktur i henhold til EN 438-6.

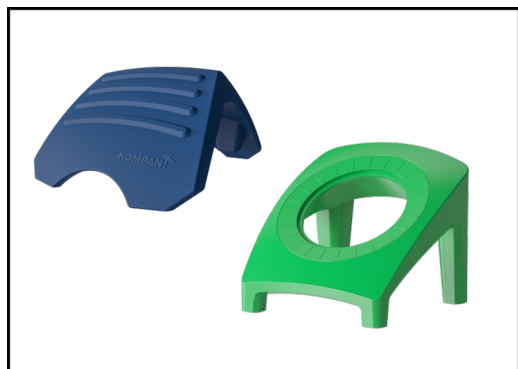
Varenr. KPL101622-0902

Installationsinformation

Maks. faldhøjde	148 cm
Faldområde	23,0 m²
Installationstid (timer)	8,1 timer
Udgravningsmængde	0,70 m³
Betonmængde	0,24 m³
Forankringsdybde	90 cm
Fragtvægt	296 kg
Forankringsmuligheder	I jorden ✓ Overflade ✓

Garanti

Aluminum	15 år
EcoCore HDPE	Livstid
Udhulede PE-dele	10 år
Fyrretræ	10 år
Garanterede reservedele	10 år



De store hule komponenter er fremstillet af >95 % genanvendeligt PE. Det viste tag er støbt i ét stykke med en vægtykkelse på mindst 5,5 mm for at sikre høj holdbarhed i alle klimaer verden over.



Rutsjebanerne kan vælges i seks forskellige farver og materialer. Lige eller buede PE-rutsjebaner, støbt i ét stykke, er fremstillet af 33 % genanvendt forbrugeraffald, som fødevareemballage, i forskellige farver. Kombinerede EcoCore™-sider og rustfrit stål. Rustfrit stål designet i ét stykke for mere hærværkssikret løsninger.



Bæredygtighedsdata

KPL1016



Vugge-til-port A1-A3	Total CO ₂ udledning	CO ₂ e/kg	Gen-anvendte materialer
	kg CO ₂ e	kg CO ₂ e/kg	%
KPL101622-0902	545,66	2,87	44,31

Den overordnede ramme for disse faktorer er Environmental Product Declaration (EPD), som kvantificerer "miljøoplysninger om et produkts livscyklus og muliggør sammenligninger mellem produkter, der opfylder samme funktion" (ISO, 2006). Dette følger strukturen og anvender en livscyklusvurderingstilgang til hele produktfasen fra råvarer til fremstilling (A1-A3))

KOMPAN
Let's play

Kompan A/S

C.F. Tietgens Boulevard 32C
DK-5220 Odense SØ
Denmark



Verification of CO₂ calculation of: Play systems



Data version no. 2023-10-05

The CO₂ calculation and data are in compliance with the principles of a carbon footprint impact according to the GHG protocol (Greenhouse Gas Protocol), Scope 3, cradle to gate related to all individual components in the product category: "Play systems" represented by item no.: PCM200321-0950.

(Scope 3 emissions include emission sources in the upstream and downstream value chain).

Date: 30. October 2023 | Valid until: 30. October 2025

Verified by:

Julie Marie Vejsgaard Larsen, LCA & EPD Consultant

Verification based on report: Validation of CO₂ calculation of 9 categories of Kompan product line, version 1.0, prepared by: Bureau Veritas HSE, Denmark: Julie M. V. Larsen.

Publication date: 30. October 2023

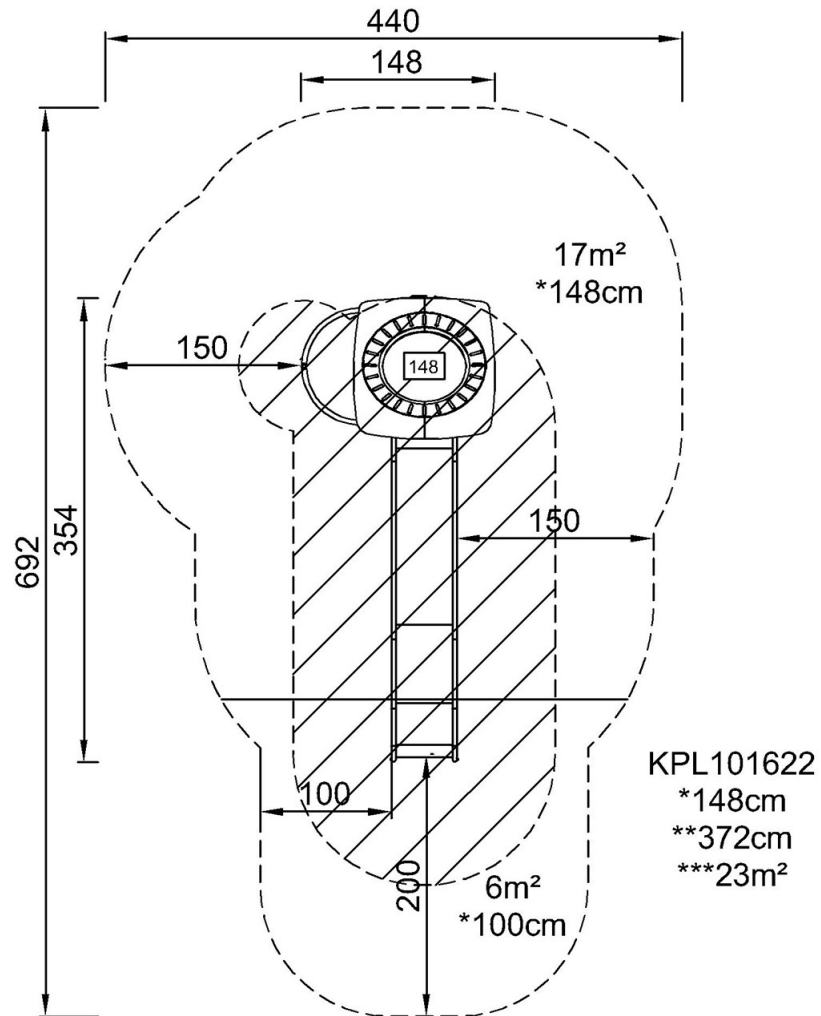
By Bureau Veritas HSE
www.bureauveritas.dk
+45 7731 1000



Legetårn med klatrevæg

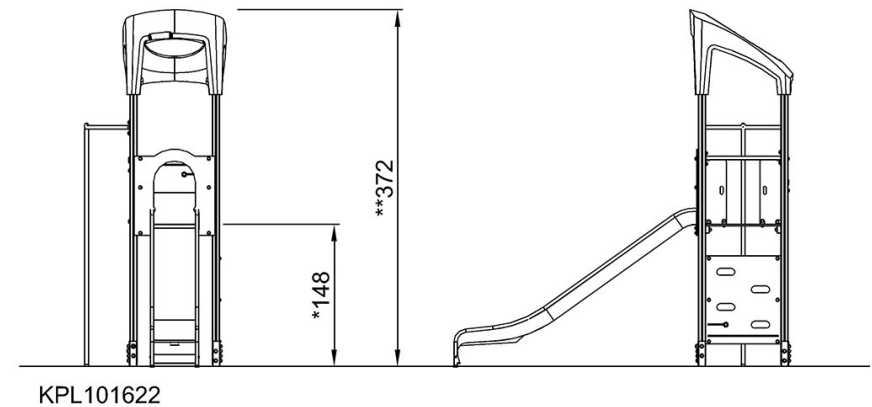
KPL1016

* Maks. faldhøjde | ** Samlet højde | *** Faldområde



[Klik for at se FRA OVEN](#)

* Maks. faldhøjde | ** Samlet højde



[Klik for at se FRA SIDEN](#)