

Labyrint, 3 místnosti

M63273

KOMPANI
Let's play



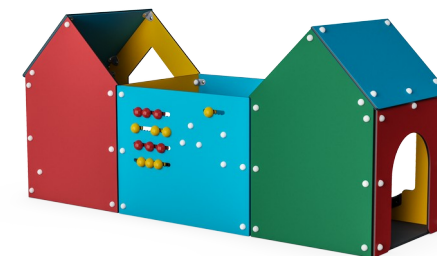
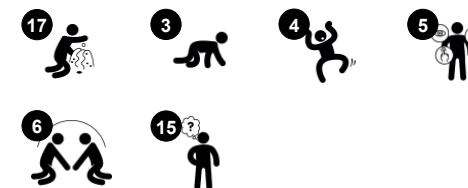
Labyrint se třemi místnostmi nabízí malým dětem vzrušující a příjemný zážitek: domeček vhodný k prolézání a schovávání obsahuje různé místnosti, které čekají na prozkoumání. Různé tvary a velikosti otvorů v labyrintu propouštějí světlo a vytvářejí vzrušující kombinaci světla a stínu. Malé děti (na rozdíl od dospělých) se nemohou do tajemství

labyrintu dívat svrchu, a proto se nejmladší děti při přechodu z místnosti do místnosti setkávají s jedním překvapením za druhým. Každá místnost otevírá nový svět k objevení, a barevné stěny s různými tvarovanými otvory vytvářejí vizuální dojmy ze světla a stínu.

Položka č. M63273-3213P

Obecné informace o produktu

Rozměry DxŠxV	300x114x137 cm
Věková skupina	6m+
Kapacita (uživatelé)	8
Možnosti barev	



Údaje se mohou změnit bez předchozího upozornění.

Labyrint, 3 místnosti

M63273

KOMPANI
Let's play



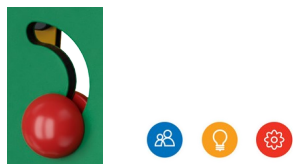
Řadící páka

Sociálně-emocionální: cooperation, turn-taking, sharing. **Kognitivní:** suggests a theme and supports dramatic play, which stimulates languages skills.



Lavička

Sociálně-emocionální: gathering, cooperating or taking a break from play - all train social skills.



Herní koule

Sociálně-emocionální: can be played from both sides, encouraging cooperation. **Kognitivní:** cause and effect understanding. **Kreativní:** leave a mark and place the spheres at different positions.



Otočné kolo

Sociálně-emocionální: develops turn-taking, communication and cooperation. **Kognitivní:** the manipulative item stimulates cause and effect understanding, logical thinking and communication. **Kreativní:** working with moveable play items that can leave a mark supports the child's creativity.



Prolézací otvor

Fyzické: the hole allows for climbing and crawling through, developing cross coordination, proprioception and spatial awareness. **Sociálně-emocionální:** cooperation and turn-taking when passing one another. **Kognitivní:** understanding space, shape and measures when seeing if the body can fit through the hole.



Bublinové okno

Sociálně-emocionální: invites interaction between outside and inside. **Kognitivní:** distorts the sound of the voice, developing logical thinking.



Téma

Kognitivní: suggests a theme and supports dramatic play, which stimulates language and communication skills.

Labyrint, 3 místnosti

M63273

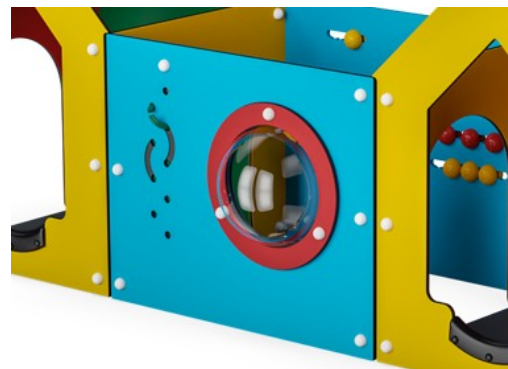
KOMPAN
Let's play



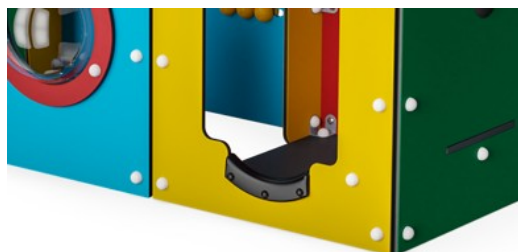
Panely z 19mm EcoCore™. EcoCore™ je vysoce odolný materiál šetrný k životnímu prostředí, který je nejen po použití recyklovatelný, ale také se skládá z více než 95% z recyklovaného spotřebního materiálu z potravinových obalů.



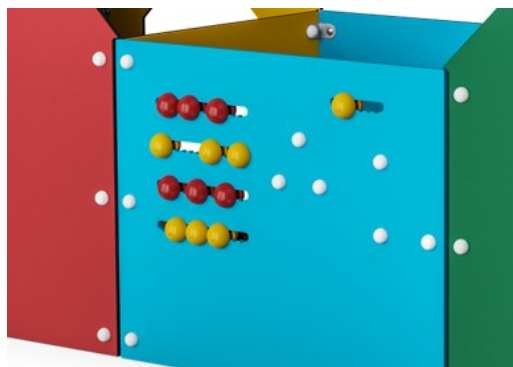
Lavice a podlahy jsou vyrobeny z HPL o tloušťce 17,8 mm s velmi vysokou odolností vůči opotřebení a jedinečnou protiskluzovou povrchovou strukturou KOMPAN.



Na boku stěny je průhledná bublina vyrobená z PC stabilizovaného proti UV záření.



Ochrana hran je vyrobena z PUR. Zachovává si své vlastnosti v teplotním rozsahu -30°C až 60°C. Materiál je odolný proti UV záření.



Hrací koule jsou vyrobeny z PP materiálu. PP má dobrou odolnost proti opotřebení a nárazu.

Položka č. M63273-3213P

Informace o instalaci

Maximální výška pádu	27 cm
Bezpečnostní povrchová plocha	21,9 m ²
Celková doba instalace	9,5
Objem výkopu	0,04 m ³
Objem betonu	0,00 m ³
Hloubka základu (standard)	40 cm
Hmotnost dodávky	272 kg
Možnosti ukotvení	V zemi ✓ Na povrchu ✓

Informace o záruce

EcoCore HDPE	Celoživotní
HPL deska	15 let
Pohyblivé části	2 roky
Zaručené náhradní díly	10 let



Data o Udržitelnosti

M63273



Výrobní cyklus A1-A3	Celkové emise CO ₂	CO ₂ e na kg	Recyklované materiály
	kg CO ₂ e	kg CO ₂ e/kg	%
M63273-3213P	274,77	1,24	71,66

Celkovým rámcem uplatňovaným pro tyto faktory je Environmentální prohlášení o produktu (EPD), které kvantifikuje „environmentální informace o životním cyklu produktu a umožňuje srovnání mezi produkty, které plní stejnou funkci“ (ISO, 2006). Řídí se vnitřním uspořádáním a uplatňuje přístup k posuzování životního cyklu po celou fázi produktu od suroviny až po dokončení výroby (A1-A3).

Kompan A/S

C.F. Tietgens Boulevard 32C
DK-5220 Odense SØ
Denmark



Verification of CO₂ calculation of: Themed play systems



Data version no. 2023-10-05

The CO₂ calculation and data are in compliance with the principles of a carbon footprint impact according to the GHG protocol (Greenhouse Gas Protocol), Scope 3, cradle to gate related to all individual components in the product category: "Themed play systems" represented by item no.: MSC641100-3717P.

(Scope 3 emissions include emission sources in the upstream and downstream value chain).

Date: 30. October 2023 | Valid until: 30. October 2025

Verified by:

Julie Marie Vejsgaard Larsen, LCA & EPD Consultant

Verification based on report: Validation of CO₂ calculation of 9 categories of Kompan product line, version 1.0, prepared by: Bureau Veritas HSE, Denmark: Julie M. V. Larsen.

Publication date: 30. October 2023

By Bureau Veritas HSE
www.bureauveritas.dk
+45 7731 1000

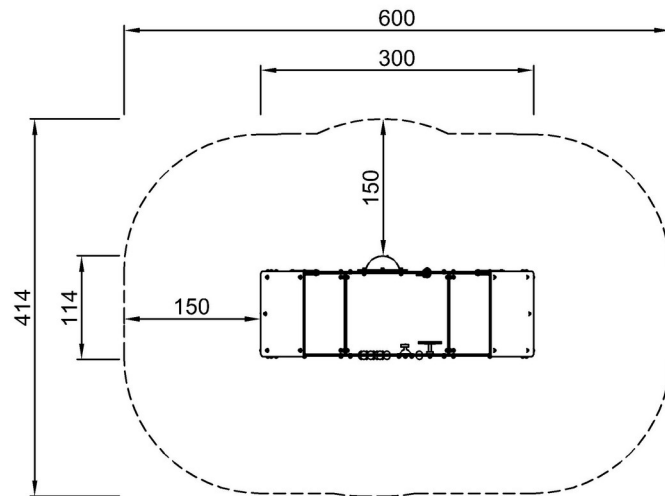


Labyrint, 3 místnosti

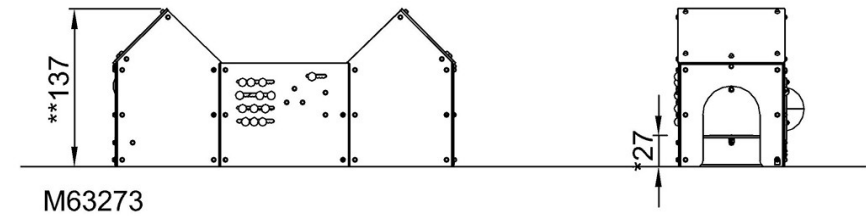
M63273

* Maximální výška pádu | ** Celková výška | *** Bezpečnostní povrchová plocha

* Maximální výška pádu | ** Celková výška



M63273-xx13P
*27cm
**137cm
***21.9m²



M63273

[Kliknutím zobrazíte poměr zobrazení POHLED SHORA](#)

[Kliknutím zobrazíte poměr stran BOČNÍ POHLED](#)