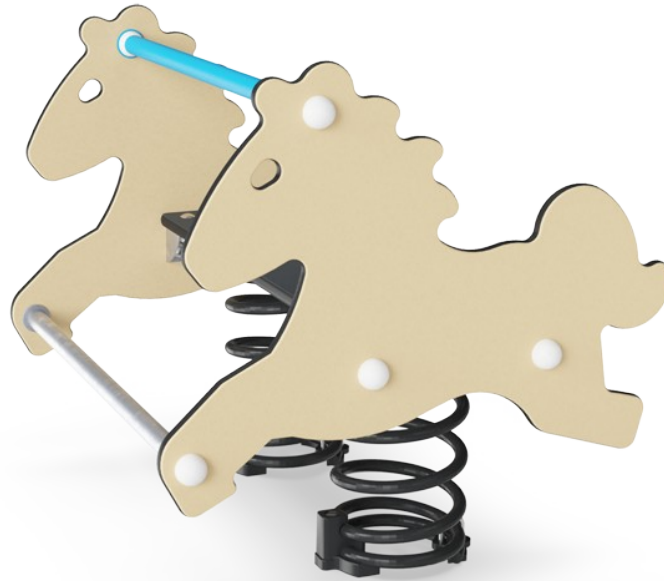


Cavallo, doppio

PCM106


KOMPANI
Let's play

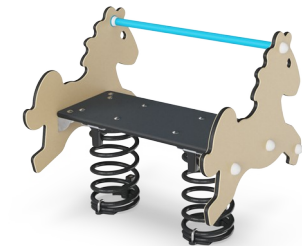


Dondolare sul Cavallo Doppio è un'attività da parco giochi molto affascinante. I bambini sono in grado di controllare il gioco muovendo il loro corpo in modo da far dondolare il cavallo. Saranno felici di vedere il cavallo rispondere ai loro movimenti. I due lati sostengono la posizione seduta e gli appigli per i piedi e le mani forniscono un punto stabile da cui far

uscire piedi e mani per dar vita al movimento. C'è abbastanza spazio per due bambini sul Cavallo Doppio, questo genera relazioni sociali positive. Dondolarsi sul Cavallo Doppio fa bene anche allo sviluppo fisico e cognitivo. Quando i bambini iniziano ad imparare le connessioni tra i loro corpi e i loro movimenti, iniziano a fare connessioni cognitive con una serie di

movimenti e sensazioni del corpo. Il tema del cavallo ispirerà l'immaginazione dei bambini e incoraggerà un meraviglioso gioco fisico e di immaginazione.

Codice articolo PCM106-0401	
Informazioni generali prodotto	
Dimensioni (LxLxA)	75x72x72 cm
Età d'uso	1+
Capacità di gioco	2
Opzioni colori	



Cavallo, doppio

PCM106

KOMPANI
Let's play



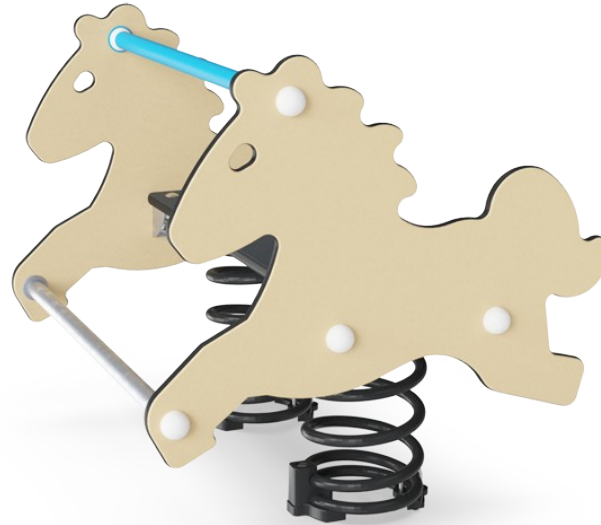
Maniglia

Fisico: la possibilità di aggrapparsi a più zone della maniglia garantisce una buona presa, necessaria per dondolare intensamente. In questo modo si allenano i muscoli delle mani e delle braccia.



Supporto per i piedi

Fisico: la possibilità di poggiare i piedi supporta il dondolio intensivo. Il dondolio stimola i sensi dell'equilibrio e dello spazio, fondamentali per gestire il mondo in modo sicuro.



Molla a dondolo

Fisico: la risposta ai movimenti contribuisce alla consapevolezza spaziale e al senso dell'equilibrio. Si tratta di abilità motorie fondamentali che aiutano la capacità del bambino di stare seduto su una sedia, il che richiede un buon senso dell'equilibrio.
Cognitivo: allena la comprensione di causa ed effetto: quando muovo il mio corpo, la molla risponde con un movimento.



Tema

Cognitivo: suggerisce un tema e supporta il gioco drammatico, che stimola le lingue e le capacità di comunicazione.

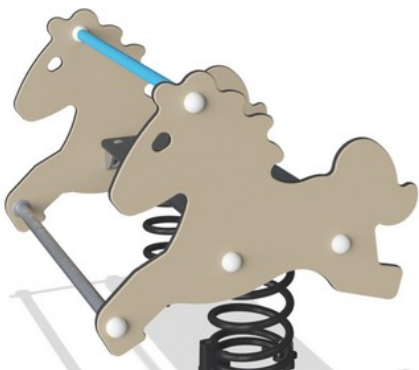


Opzione di seduta doppia

Socio-emotivo: la possibilità di dondolare insieme favorisce le capacità di cooperazione. Inoltre, il contatto fisico con gli altri è ottimo per il benessere dei bambini, misurabile in una riduzione dei livelli di cortisolo (ormone dello stress).

Cavallo, doppio

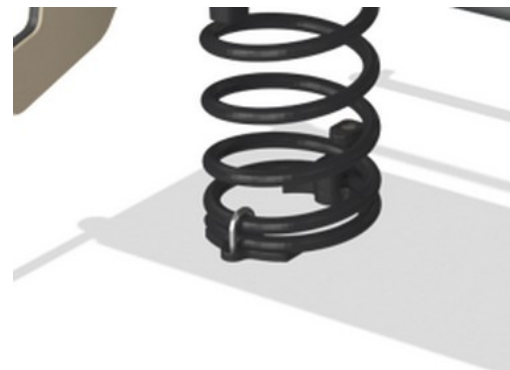
PCM106



Pannelli di EcoCore™ da 19 mm. EcoCore™ è un materiale altamente resistente ed ecologico, che non solo è riciclabile dopo l'uso, ma è anche costituito da un nucleo prodotto al 100% da materiale riciclato.



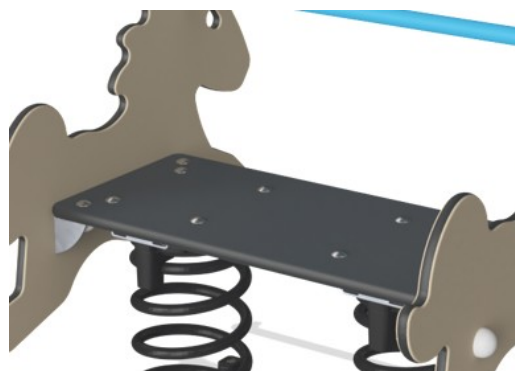
Le molle KOMPAN sono realizzate con acciaio per molle di alta qualità secondo EN10270. Le molle vengono pulite mediante fosfatazione prima di essere verniciate con un primer epossidico e un rivestimento in polvere di poliestere come finitura superiore. Le molle sono fissate da esclusivi raccordi anti pizzico per la massima sicurezza e lunga durata.



Le molle sono fissate da esclusivi raccordi anti pizzico per la massima sicurezza e lunga durata.



L'impugnatura è in polipropilene PP con un'eccellente resistenza agli urti e utilizzabile in un ampio intervallo di temperature.



Il seggiolino è realizzato in HPL con uno spessore di 17,8 mm con un'elevata resistenza all'usura e una struttura superficiale dotata di elementi antisdrucchio KOMPAN.

Codice articolo PCM106-0401

Informazione installazione

Max. altezza di caduta	60 cm
Superficie di sicurezza	8,7 m ²
Tempo d'installazione totale	2,8
Volume di scavo	0,27 m ³
Volume di calcestruzzo	0,00 m ³
Profondità di base (standard)	42 cm
Peso della spedizione	59 kg
Opzioni ancoraggio	Interrato ✓ Superficie ✓

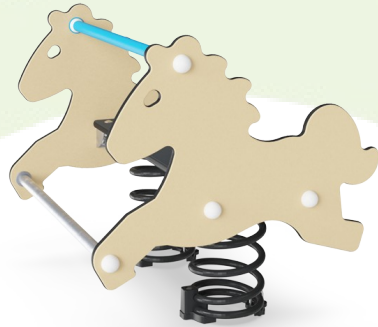
Garanzie

EcoCore	Garanzia a vita
Garanzia pezzi di ricambio	10 anni
Molle	5 anni



Sustainability Data

PCM106



Cradle to Gate A1-A3	Total CO ₂ emission	CO ₂ e/kg	Recycled materials
	kg CO ₂ e	kg CO ₂ e/kg	%
PCM106-0401	123,30	2,20	44,18

The overall framework applied for these factors is the Environmental Product Declaration (EPD), which quantifies "environmental information on the life cycle of a product and enable comparisons between products fulfilling the same function" (ISO, 2006). This follows the structure and applies a Life-Cycle Assessment approach to the entire Product stage from raw material through manufacturing (A1-A3))

Kompan A/S
C.F. Tietgens Boulevard 32C
DK-5220 Odense SØ
Denmark



Verification of CO₂ calculation of: Freestanding play equipment



Data version no. 2023-10-05

The CO₂ calculation and data are in compliance with the principles of a carbon footprint impact according to the GHG protocol (Greenhouse Gas Protocol), Scope 3, cradle to gate related to all individual components in the product category: "Freestanding play equipment" represented by item no.: GXY916012-3417.

(Scope 3 emissions include emission sources in the upstream and downstream value chain).

Date: 30. October 2023 | Valid until: 30. October 2025

Verified by:

Julie Marie Vejsgaard Larsen, LCA & EPD Consultant

Verification based on report: Validation of CO₂ calculation of 9 categories of Kompan product line, version 1.0, prepared by: Bureau Veritas HSE, Denmark: Julie M. V. Larsen.

Publication date: 30. October 2023

By Bureau Veritas HSE
www.bureauveritas.dk
+45 7731 1000

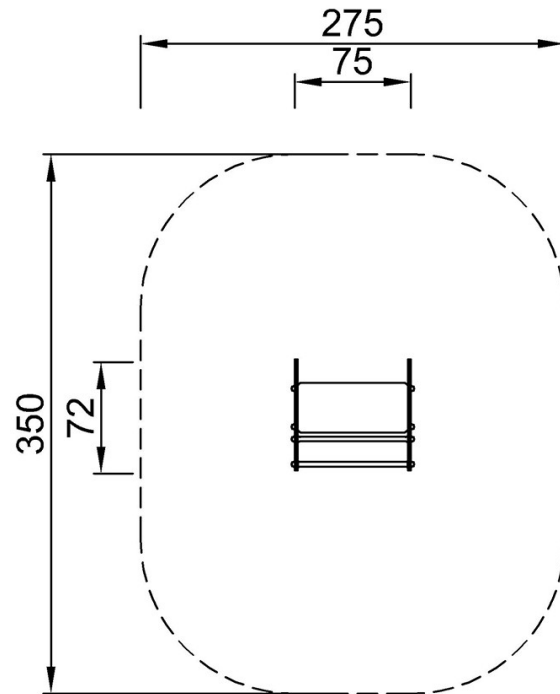


Cavallo, doppio

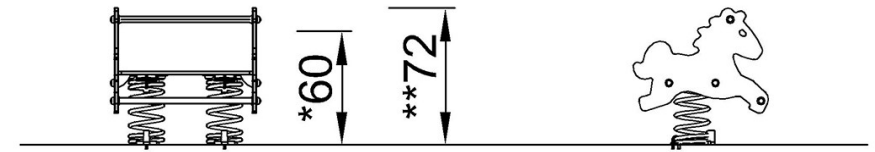
PCM106

Altezza di caduta massima | Altezza totale | Superficie di sicurezza

Altezza di caduta massima | Altezza totale



PCM106
*60cm
**72cm
*** 8.7m²



PCM106

[Fai clic per visualizzare il rapporto VISTA SUPERIORE](#)

[Fai clic per visualizzare il rapporto VISTA LATERALE](#)