

Lekpanel 2 - Musik

NRO613

KOMPANI
Let's play



Artikelnr. NRO613-1001

Generell produktinformation

Dimension LxWxH	209x97x83 cm
Åldersgrupp	1+
Kapacitet (användare)	6
Färgalternativ	



Lekpanel 2 – Musik lockar till kreativ lek med färgglada kombinationer av rytm, ljud och toner. Variationen av material, ljud och samarbete uppmuntrar barnen till kreativ lek på egen hand, tillsammans med vänner eller lärare. Musiktubernas olika toner ger sensorisk variation, vilket tränar koordinationen mellan hand och öga – viktigt för att kontrollera sina

egna rörelser och skriva. Barnen kan skapa ljud genom att antingen använda sig av de svarta gummiflärparna eller slå på rören. Detta tränar förståelsen för orsak och verkan och bidrar samtidigt till upptäckande och kreativ lek. Tonerna som skapas i musikpanelen stimulerar både logiskt och kreativt tänkande. Panelen med slagverk har plats för flera barn att spela

på trummorna samtidigt, vilket uppmuntrar social interaktion och samarbete. Genom att skapa rytm och sång främjas kognition och kreativitet, både individuellt och i grupp.



Data kan ändras utan meddelande i förväg

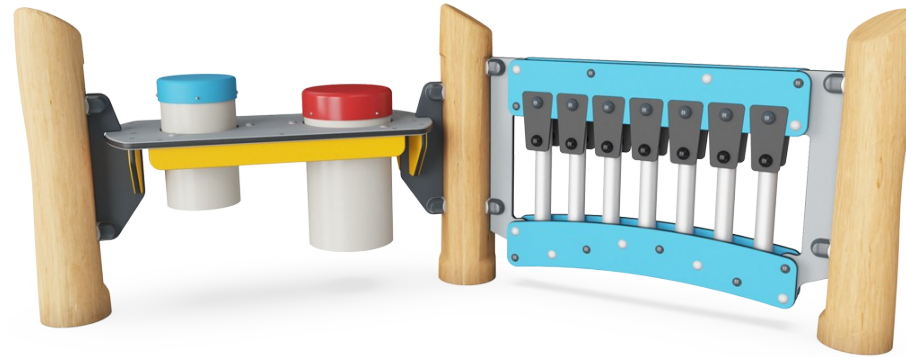
Lekpanel 2 - Musik

NRO613



Musiktuber

Socioemotionell: uppmuntrar social interaktion och att skapa tillsammans på båda sidor. **Kognitiv:** förståelse för orsak och verkan när barnen slår på tuberna. **Kreativ:** tonaliteten i lekpanelen utvecklar logiskt och kreativt tänkande.



Två sidor

Socioemotionell: samarbete och kommunikation. Den låga höjden och panelens transparens möjliggör interaktion mellan de två sidorna.



Gummiklaffar

Socioemotionell: de två raderna med klaffar uppmuntrar samarbete och att skapa tillsammans. **Kognitiv:** förståelse för orsak och verkan när barnen upptäcker att ljud skapas.



Tonalitet

Kognitiv: kreativt tänkande när toner kombineras. **Kreativ:** att komponera nya tonala kombinationer stimulerar kreativiteten.

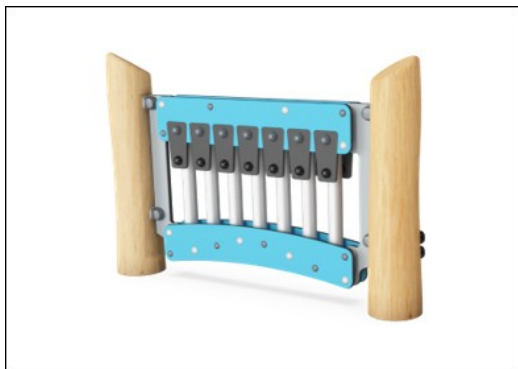


Trummor

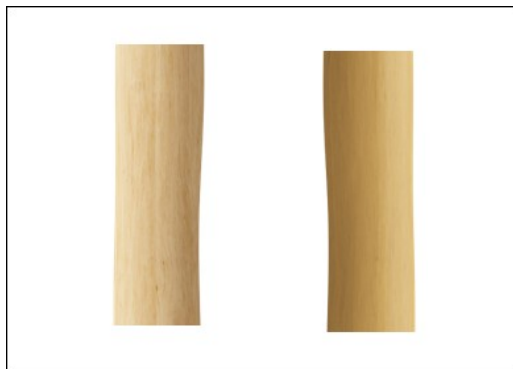
Socioemotionell: samarbete, parallellt och grupplek. **Kognitiv:** förståelse för orsak och verkan när ljud skapas, stimulerar sinne för rytm – grundläggande för senare läsförmåga. **Kreativ:** skapa och lämna avtryck med ljud.

Lekpanel 2 - Musik

NRO613



Alla Robinia-produkter från KOMPAN är tillverkade av robiniaträ från hållbara europeiska källor. På begäran kan de levereras som FSC®-certifierade (FSC® C004450).



Robinia-träet kan levereras som obehandlat trä eller målat med ett brunt genomskinligt pigment som upprätthåller träets gyllene träfärg.



Det finns flera olika alternativ på fundament för alla produkter: Ytmontering med stålfundament och expanderbultar samt nedgrävningsfundament av trä eller stål.

Artikelnr. NRO613-1001

Installationsinformation

Max. fallhöjd	0 cm
Säkerhetsområde	14,9 m ²
Total installationstid	4,8
Grävdjup (volym)	0,38 m ³
Betong (volym)	0,00 m ³
Stolpdjup (standard)	100 cm
Fraktvikt	168 kg
Förankring	Nedgrävning ✓ g
	Ytmontering ✓ g

Information om garanti

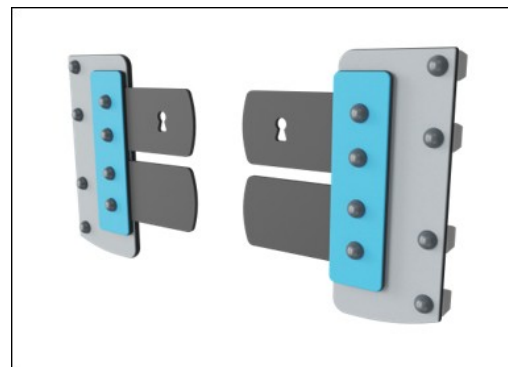
EcoCore HDPE	Livstidsgaranti
Varmförzinkat stål	Livstidsgaranti
Rörliga delar	2 år
Robiniaträ	15 år
Reservdelar garanterade	10 år



Paneler av 19 mm EcoCore™. EcoCore™ är ett mycket hållbart, miljövänligt material som inte bara är återvinningsbart efter användning, utan också består av material som tillverkats av +95% återvunnet material från livsmedelsförpackningar.



Xylofonens musikpanel består av HDPE-material i 19mm EcoCore™ tillverkat av +95% återvunnet post-consumer-material från t.ex. matförpackningsavfall i både kärnan och det färgglada ytterskiktet. Rören är tillverkade av pressgjuten aluminium som är speciellt legerad för utomhusmiljöer. Slagverkspanelen består av 2 Conga-trummor med PP-rör och topp i färgad ABS.

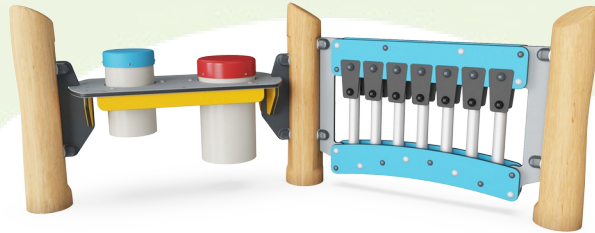


Membranet består av friktionssäkert gummerat material med transportbandskvalitet, med utmärkt UV-beständighet. Inbäddad är en fyrskiktad pansring gjord av vävd polyester. Armeringen och de två ytskikten resulterar i en total tjocklek på 9 mm.



Hållbarhetsdata

NRO613



Cradle to Gate A1-A3	Totalt CO₂-utsläpp	CO₂e per kg	Återvunna material
	kg CO ₂ e	kg CO ₂ e/kg	%
NRO613-1001	89,96	0,72	15,58

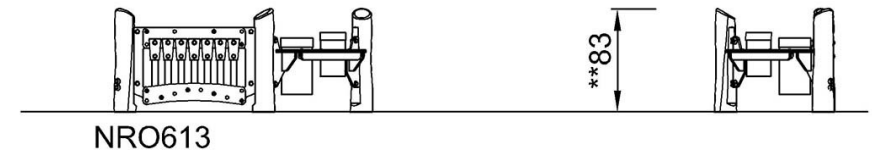
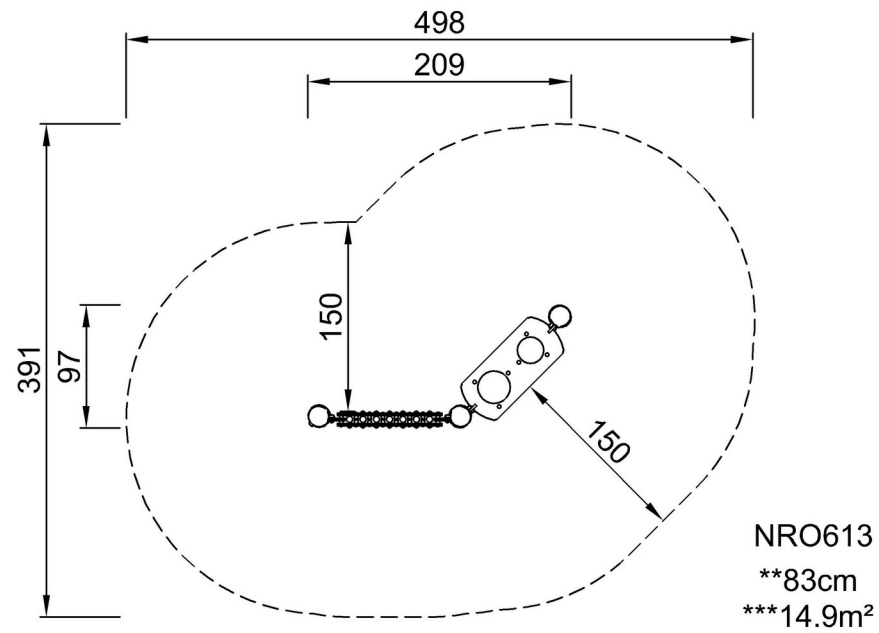
Det övergripande ramverket som tillämpas för dessa faktorer är miljövarudeklarationen (EPD, Environmental Product Declaration), som kvantifierar "miljöinformation om produktens livscykel och möjliggör jämförelser av produkter som uppfyller samma funktion" (ISO, 2006). Denna struktur följer här och använder en livscykelanalys för hela produktstadiet från råmaterial till färdig produkt (A1-A3).

Lekpanel 2 - Musik

NRO613

* Max fallhöjd | ** Totalhöjd | *** Säkerhetsyta

* Max fallhöjd | ** Totalhöjd



[Klicka för att se TOP VIEW](#)

[Klicka för att se SIDE VIEW](#)