

# Balancierspiel Igelbrücke

M620

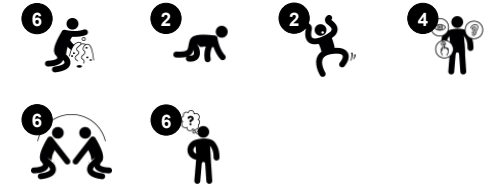
**KOMPAN**  
Let's play



Produktnummer M62080-3418P

## Allgemeine Produktinformation

Maße L x B x H	53x123x97 cm
Empfohlenes Alter	6m+
Spielkapazität (Nutzer)	2
Farbauswahl	●



So viel Spaß auf so engem Raum! Fröhliches körperliches, soziales und kreatives Spiel wird in allen Aspekten gefördert. Für Kleinkinder ist die Neigung der Brücke steil, sie werden sich an den Seiten festhalten, um sich abzustützen. Diese Steilheit schult ihr Gleichgewichts- und Raumgefühl. Das räumliche Bewusstsein wird durch die Möglichkeit, unter und über die

Brücke zu klettern, unterstützt. Dies unterstützt das Verständnis und die Aufnahme von räumlichen Beziehungen. Diese sind grundlegend für das Verständnis von z.B. Mathematik im späteren Leben. Die feinen taktilen Elemente reagieren auf die Bewegungen des Kindes und unterstützen so das Verständnis für kausale Zusammenhänge.

Die Geschichte vom Klettern unter und über der Brücke ist ein starkes Thema für Kleinkinder und unterstützt die Sprachentwicklung.



# Balancierspiel Igelbrücke

M620



## Themenbezogene Elemente

**Kognitiv:** ein greifbares Thema für jeden bieten und so das dramatische Spiel anregen. Das dramatische Spiel ist eine großartige Trainingsmöglichkeit für die Sprachfähigkeiten.



## spielsphäre

**Sozial-Emotional:** von beiden Seiten bespielbar, was die Zusammenarbeit fördert. **Kognitiv:** verständnis von Ursache und Wirkung. **Kreativ:** eine Spur hinterlassen und die Sphären in verschiedenen Positionen platzieren.



## Durchkriech-Loch

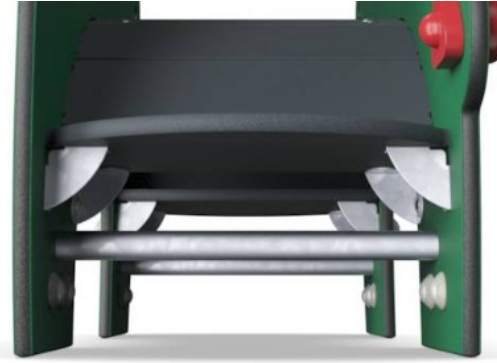
**Physisch:** durch das Loch kann man klettern und kriechen und dabei die Kreuzkoordination, die Propriozeption und das räumliche Bewusstsein trainieren. **Sozial-Emotional:** zusammenspiel beim Treffen anderer Kinder. **Kognitiv:** das Verständnis für Raum, Form und Maße wird trainiert.

# Balancierspiel Igelbrücke

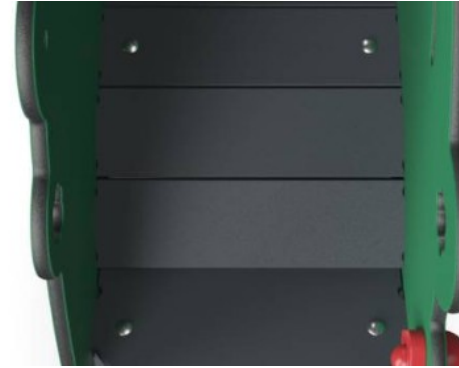
M620



Wände aus 19 mm EcoCore™. EcoCore™ ist ein äußerst langlebiges, ressourcenschonendes Material, das nicht nur nach Gebrauch recycelbar ist, sondern auch aus Material besteht, das zu +95 % aus recyceltem Post-Consumer-Material aus Lebensmittelverpackungsabfällen hergestellt wird.



Die Stahloberflächen sind bleifrei feuerverzinkt. Die Verzinkung bietet eine ausgezeichnete Korrosionsbeständigkeit im Freien und ist außerdem wartungsarm.



Die Stufen bestehen aus Hochdrucklaminat (HPL) mit einer Dicke von 17,8 mm mit einer sehr hohen Verschleißfestigkeit und einer einzigartigen rutschfesten KOMPAN-Oberflächenstruktur.

Produktnummer M62080-3418P

## Montage-Information

Max. freie Fallhöhe	44 cm
Fläche des Fallraums	12,5 m <sup>2</sup>
Gesamt-Montagezeit	3,6
Erforderlicher Erdaushub (circa)	0,14 m <sup>3</sup>
Betonbedarf (circa)	0,00 m <sup>3</sup>
Fundamenttiefe (Standard)	60 cm
Versandgewicht	68 kg
Verankerungsoptionen	TV ✓ OFM ✓

## Garantie-Information

EcoCore HDPE	Lebenslang
HPL-Plattformen	15 Jahre
Bewegliche Teile	2 Jahre
Ersatzteilgarantie	10 Jahre



Spieltafeln werden aus PP (Polypropylen) hergestellt. PP hat eine gute Verschleiß- und Schlagfestigkeit.





## Von der Wiege bis zum Werkstor („cradle to gate“) (A1–A3)

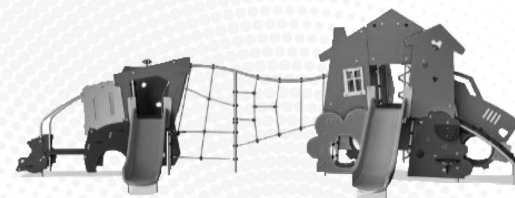
	CO <sub>2</sub> -Emissionen gesamt	CO <sub>2</sub> e pro kg	Recycelte Materialien
	kg CO <sub>2</sub> e	kg CO <sub>2</sub> e pro kg	%
<b>M62080-3418P</b>	102,04	1,65	56,52

Den allgemeinen Rahmen für diese Faktoren bilden die Umweltproduktdeklarationen (EPDs). Mithilfe dieser Grundregeln können die Umweltinformationen über den Lebenszyklus eines Produkts hinweg quantifiziert und Vergleiche zwischen Produkten, die dieselbe Funktion erfüllen, angestellt werden (vgl. ISO, 2006). Diese Struktur wird hier befolgt. Der Ansatz zur Lebenszyklusbewertung wird dabei auf die gesamte Herstellungsphase – vom Rohstoff bis zur Herstellung (A1–A3) – angewendet.

**Kompan A/S**  
C.F. Tietgens Boulevard 32C  
DK-5220 Odense SØ  
Denmark



## Verification of CO<sub>2</sub> calculation of: Themed play systems



Data version no. 2023-10-05

The CO<sub>2</sub> calculation and data are in compliance with the principles of a carbon footprint impact according to the GHG protocol (Greenhouse Gas Protocol), Scope 3, cradle to gate related to all individual components in the product category: "Themed play systems" represented by item no.: MSC641100-3717P.

(Scope 3 emissions include emission sources in the upstream and downstream value chain).

**Date: 30. October 2023 | Valid until: 30. October 2025**

Verified by:

Julie Marie Vejsgaard Larsen, LCA & EPD Consultant

Verification based on report: Validation of CO<sub>2</sub> calculation of 9 categories of Kompan product line, version 1.0, prepared by: Bureau Veritas HSE, Denmark: Julie M. V. Larsen.

**Publication date: 30. October 2023**

By Bureau Veritas HSE  
www.bureauveritas.dk  
+45 7731 1000

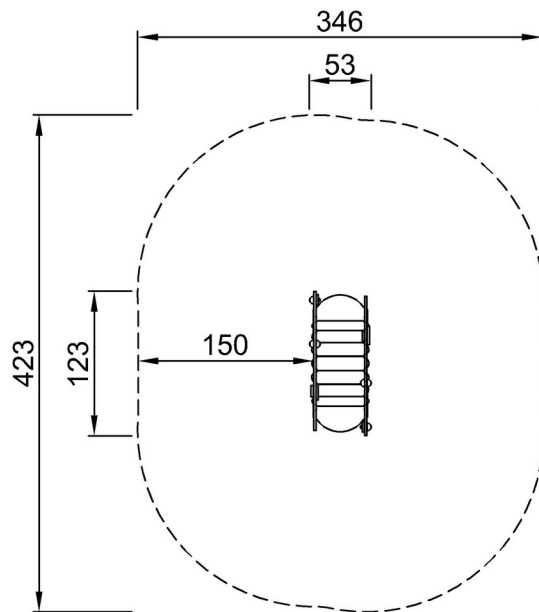


# Balancierspiel Igelbrücke

M620

\* Max freie Fallhöhe | \*\* Gesamthöhe | \*\*\* Fläche des Fallraums

\* Max freie Fallhöhe | \*\* Gesamthöhe



M62080P  
\*44cm  
\*\*97cm  
\*\*\*12.5m<sup>2</sup>



[Klicken Sie hier, um die DRAUFSICHT anzuzeigen](#)

[Klicken Sie hier, um die SEITENANSICHT anzuzeigen](#)